



Algaida Pueblo, Algaida

REF. VPM2303027

Finca mit großem Grundstück in Algaida zu verkaufen

Merkmale

Gesamtfläche

1.950 m²

Schlafzimmer

20

Bäder

15

- ✓ Views
- ✓ Terrasse
- ✓ Pool
- ✓ Abstellraum
- ✓ Garten
- ✓ Hat Parkplatz

Preis

4.200.000 €



Dieses riesige Landhaus mit einem Grundstück von 550.

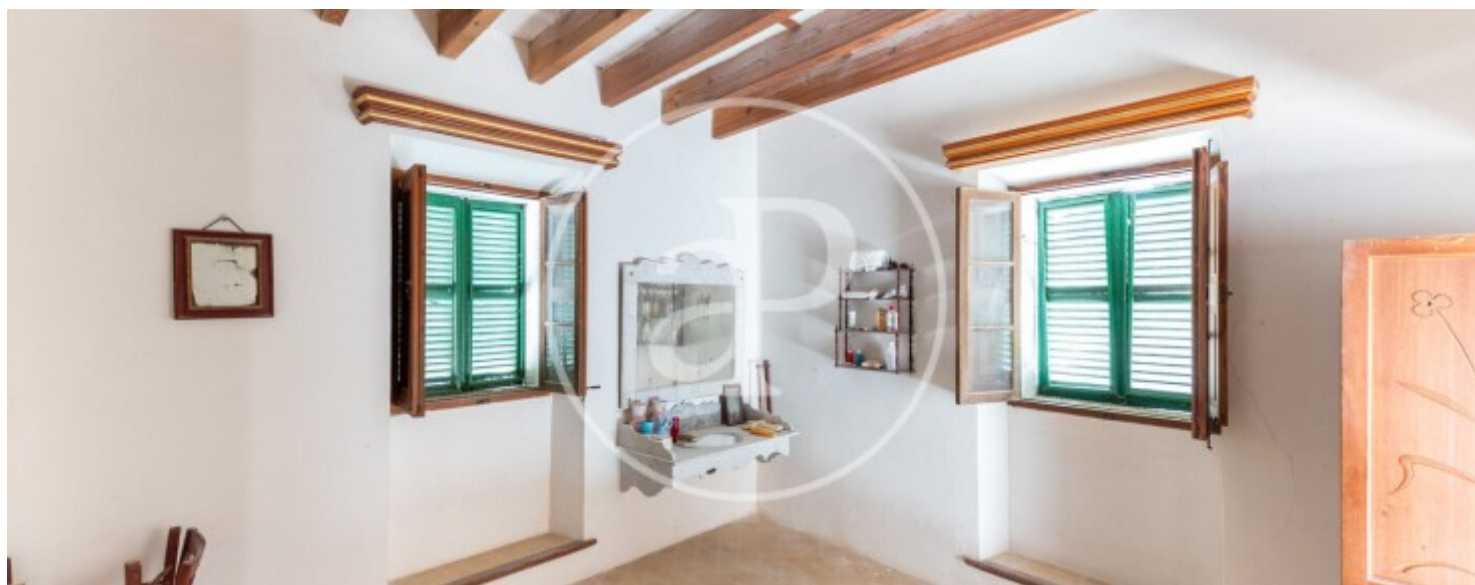
000qm und Gebäuden von insgesamt 2.000qm in Algaida stammt aus dem 15. Jahrhundert. Jahrhundert. Seine Besitzer waren die Familie Llull, Nachkommen des berühmten mallorquinischen Seligen Ramon Llull aus dem 13. Jahrhundert. Das Anwesen zeichnet sich durch seine eigene natürliche Wasserquelle aus, die bereits in der muslimischen Zeit angezapft wurde und das Wasser durch einen Kanal in den großen Stausee - safareig - leitet, wo die Tiere trinken. Dank der landwirtschaftlichen und viehwirtschaftlichen Nutzung, des eigenen Wassers und der zahlreichen natürlichen Ressourcen des Anwesens

selbst ist der Hof in seiner Ernährung völlig unabhängig. Das weitläufige Land umfasst Waldgebiete mit Kiefern, Steineichen, Johannisbrotbäumen und anderen Baumarten sowie reichhaltiges Weideland. Das große Haupthaus bildet eine Einheit mit dem Siedlerhaus, hat aber getrennte Eingänge. Es verfügt über mehrere Nebengebäude aller Art für die Haltung eines Bauernhofs mit Tieren (jetzt sind es Schafe) usw. Die Anzahl der Zimmer und Bäder kann zwischen 20 und 15 liegen, je nach der internen Renovierung. In der Vergangenheit wurde hier...

Kontaktieren Sie uns,
wir helfen Ihnen gerne weiter,
um Ihnen weitere Details und Informationen
zukommen zu lassen.

Algaida Pueblo, Algaida

REF. VPM2303027



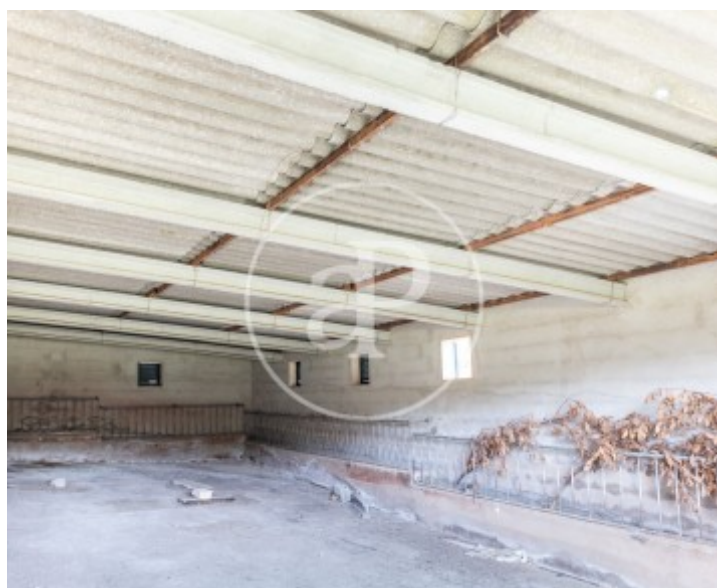
Algaida Pueblo, Algaida

REF. VPM2303027



Algaida Pueblo, Algaida

REF. VPM2303027



Algaida Pueblo, Algaida

REF. VPM2303027



Die Daten der einzelnen Objekte sind nicht Bestandteil eines Angebotes oder Vertrages. Sie sollten die mündlichen oder schriftlichen Aussagen von aProperties in Bezug auf die Immobilie, ihren Zustand oder ihren Wert nicht als richtig oder sachlich betrachten. Die Fotos zeigen nur bestimmte Teile des Grundstücks, wie sie zum Zeitpunkt der Aufnahme waren. Die angegebenen Flächen, Maße und Entfernungen sind nur ungefähre Angaben und müssen vom Kunden überprüft werden. Computergenerierte Bilder sind nur ein Hinweis auf das mögliche Erscheinungsbild der Immobilie und können sich jederzeit ändern. Die Angaben zu einem Objekt können sich jederzeit ändern.