



Port Saplaya, Alboraya

REF. VV2510074

# Beeindruckend Wohnung Zum Verkauf mit Terrasse in Alboraya

## Merkmale

- ✓ Views
- ✓ Heizung
- ✓ AACC
- ✓ Terrasse

Gesamtfläche

**93 m<sup>2</sup>**

Schlafzimmer

**3**

Bäder

**2**

Preis

**339.000 €**



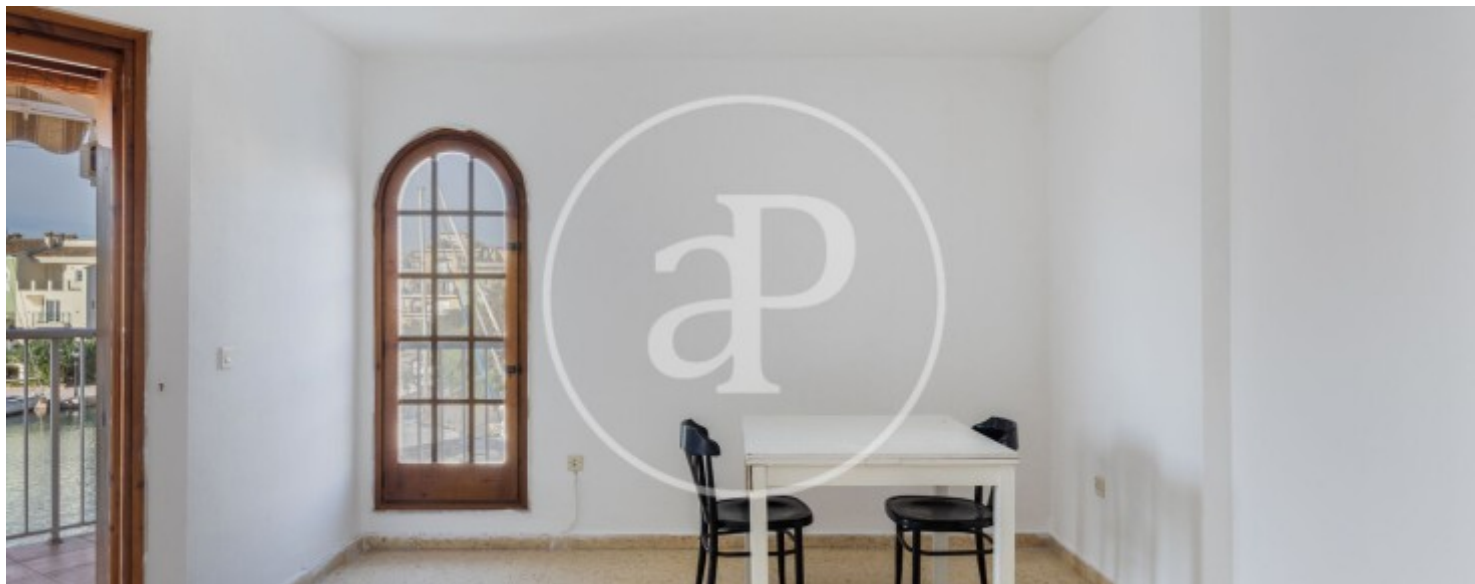
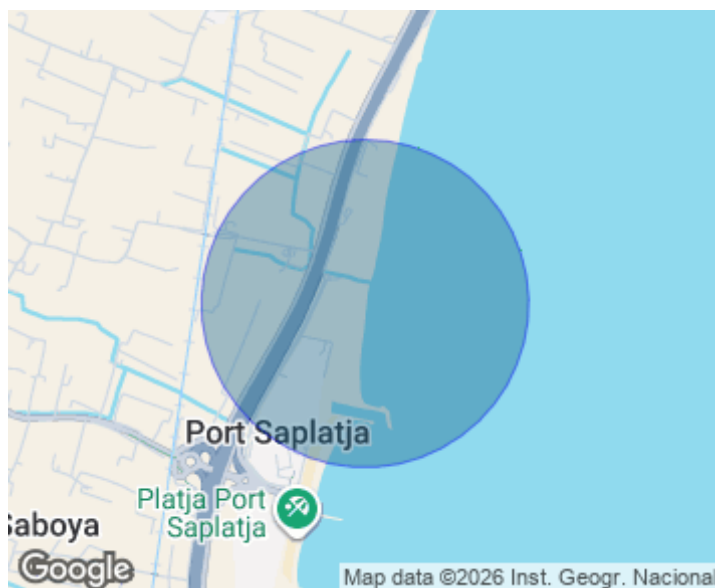
Diese charmante Wohnung befindet sich in Portsaplaya, einem exklusiven Küstengebiet, das als „Klein-Venedig“ bekannt ist, wegen seiner malerischen Kanäle und maritimen Atmosphäre. Nur zehn Minuten vom Zentrum Valencias entfernt bietet sie die perfekte Kombination aus Meeresruhe und Stadtnähe. Das Gebäude liegt in einer sehr ruhigen und sicheren Wohnanlage und verfügt über alle Annehmlichkeiten für ein komfortables Leben das ganze Jahr über sowie über einen direkten Zugang zur Strandpromenade mit Restaurants, Cafés und Geschäften in unmittelbarer Nähe. Die Wohnung verfügt über drei geräumige Schlafzimmer und zwei voll ausgestattete Badezimmer, die Helligkeit und Komfort bieten. Das Wohn- und Esszimmer

öffnet sich zu einer Terrasse mit beeindruckendem Blick auf den Yachthafen und das Mittelmeer – der perfekte Ort zum Entspannen oder für Mahlzeiten im Freien. Die voll ausgestattete Küche vereint Funktionalität und Stil und verfügt über einen separaten Waschbereich. Die Schlafzimmer bieten Einbauschränke und große Fenster, die reichlich natürliches Licht hereinlassen. Das Hauptschlafzimmer hat ein eigenes Bad und direkten Zugang zur Terrasse. Mit einer durchdachten Raumaufteilung und hochwertigen Materialien ist diese Wohnung sowohl als...

**Kontaktieren Sie uns,**  
wir helfen Ihnen gerne weiter,  
um Ihnen weitere Details und Informationen  
zukommen zu lassen.

**Port Saplaya, Alboraya**

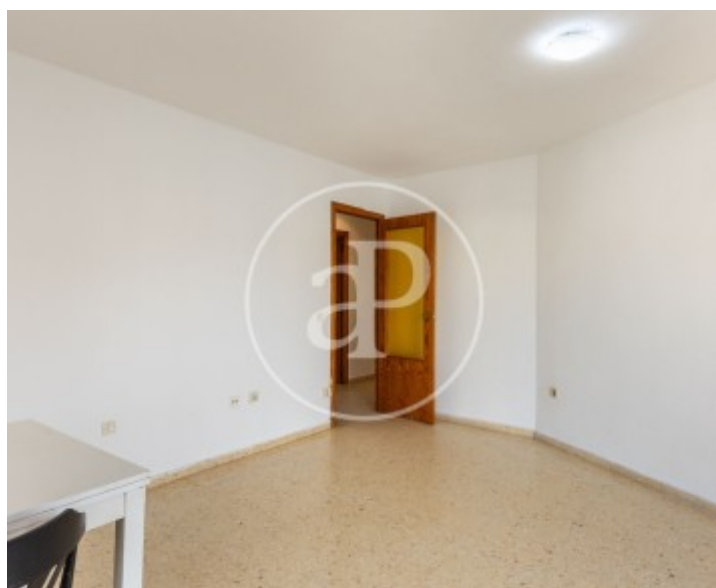
**REF. VV2510074**





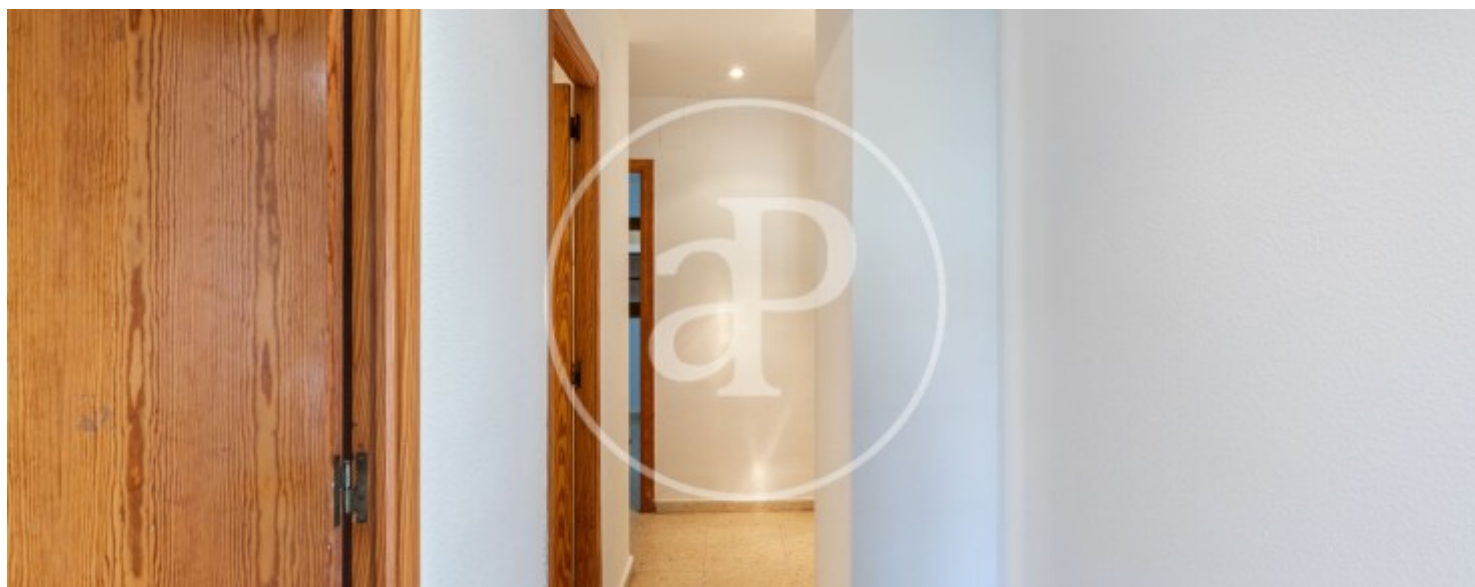
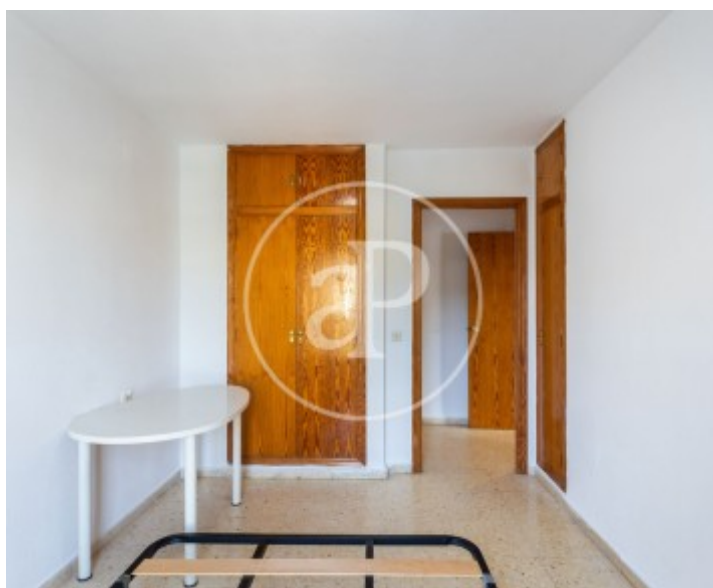
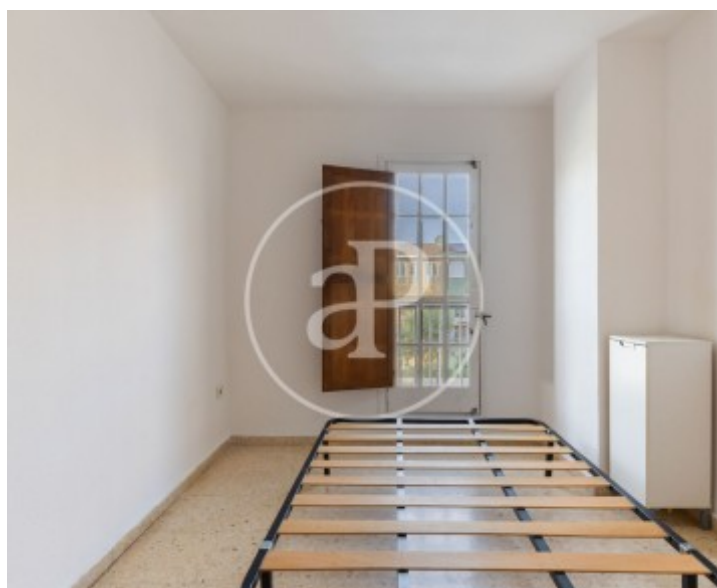
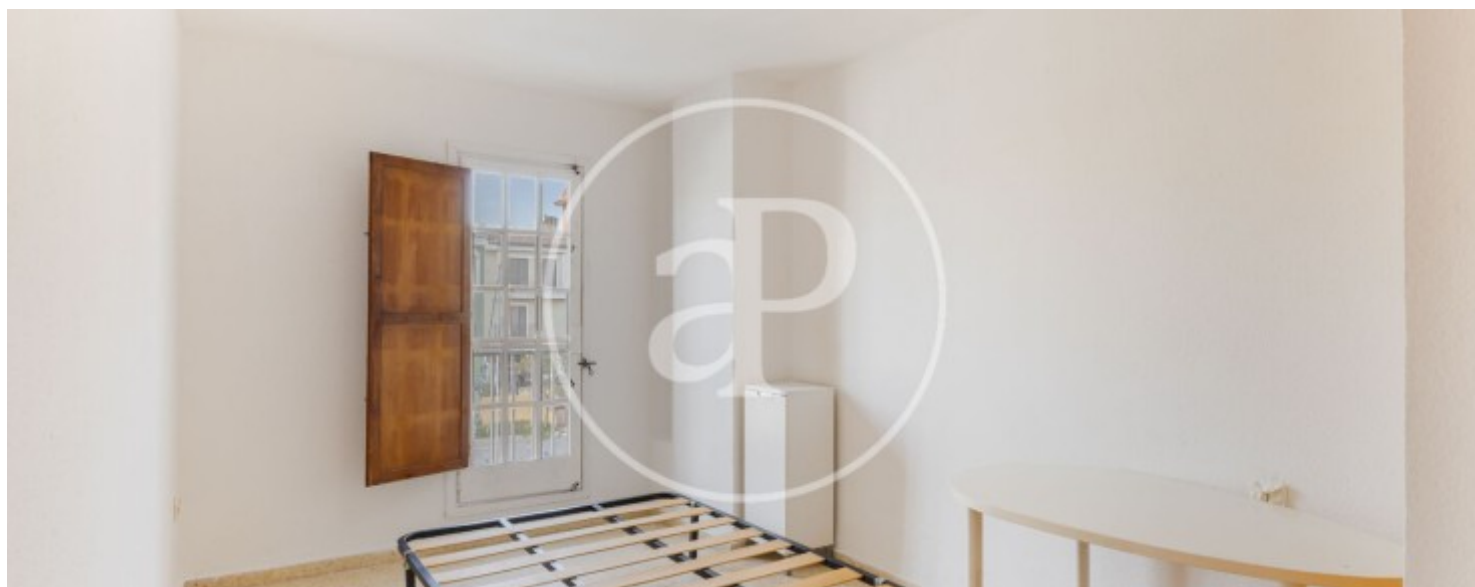
Port Saplaya, Alboraya

REF. VV2510074



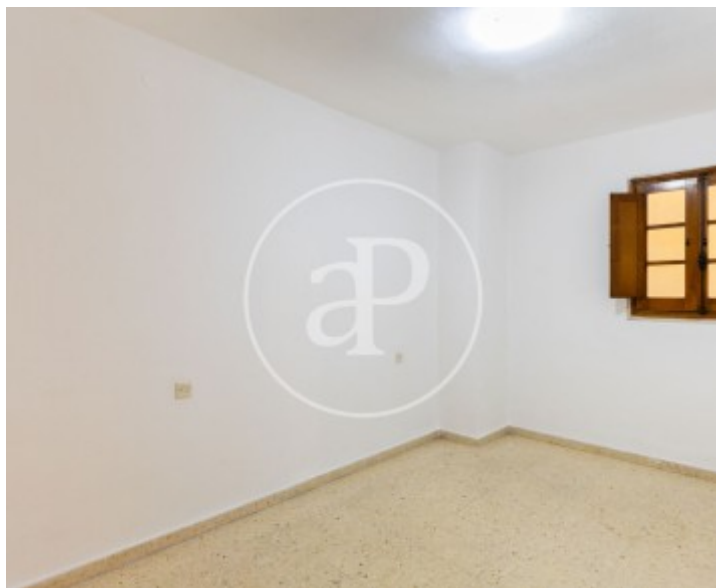
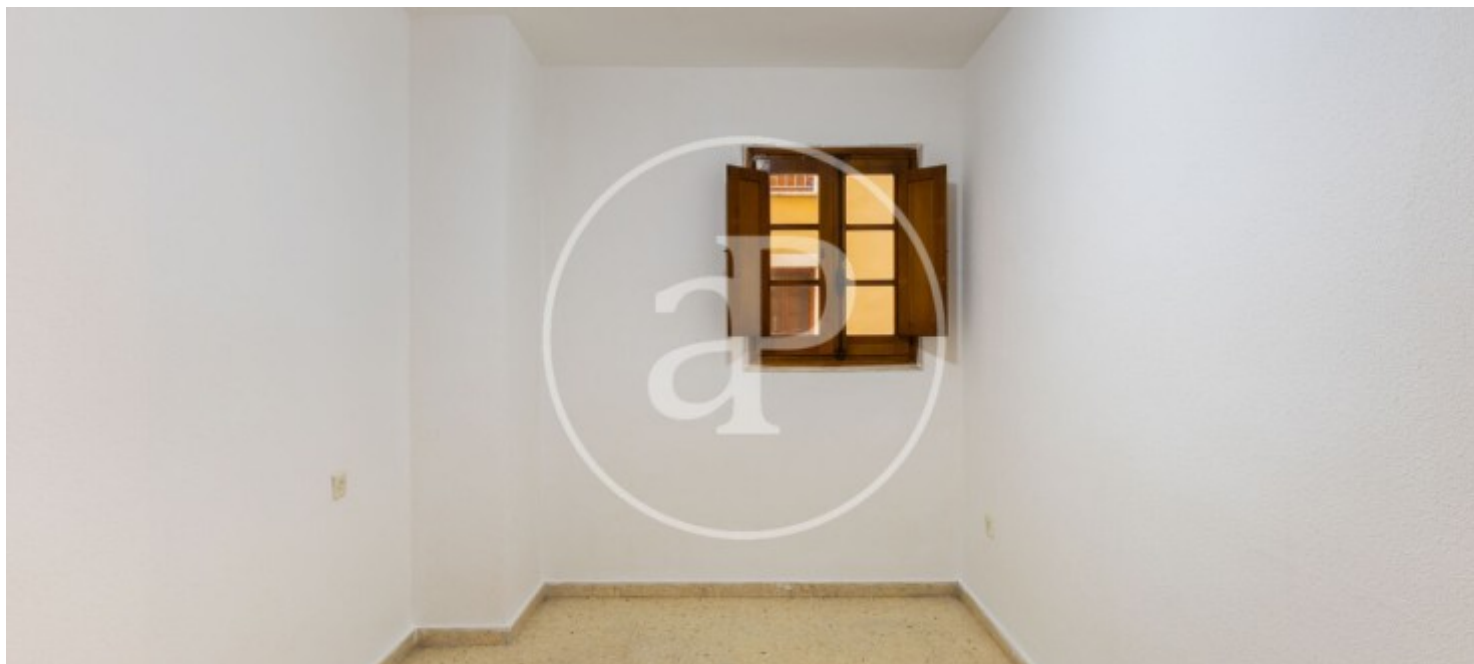
Port Saplaya, Alboraya

REF. VV2510074



Port Saplaya, Alboraya

REF. VV2510074



Die Daten der einzelnen Objekte sind nicht Bestandteil eines Angebotes oder Vertrages. Sie sollten die mündlichen oder schriftlichen Aussagen von aProperties in Bezug auf die Immobilie, ihren Zustand oder ihren Wert nicht als richtig oder sachlich betrachten. Die Fotos zeigen nur bestimmte Teile des Grundstücks, wie sie zum Zeitpunkt der Aufnahme waren. Die angegebenen Flächen, Maße und Entfernungen sind nur ungefähre Angaben und müssen vom Kunden überprüft werden. Computergenerierte Bilder sind nur ein Hinweis auf das mögliche Erscheinungsbild der Immobilie und können sich jederzeit ändern. Die Angaben zu einem Objekt können sich jederzeit ändern.