



Port Saplaya, Alboraya

REF. VV2511043

# Wohnung Zum Verkauf mit Ausblicke in Port Saplaya (Alboraya)

## Merkmale

Gesamtfläche

**60 m<sup>2</sup>**

Schlafzimmer

**1**

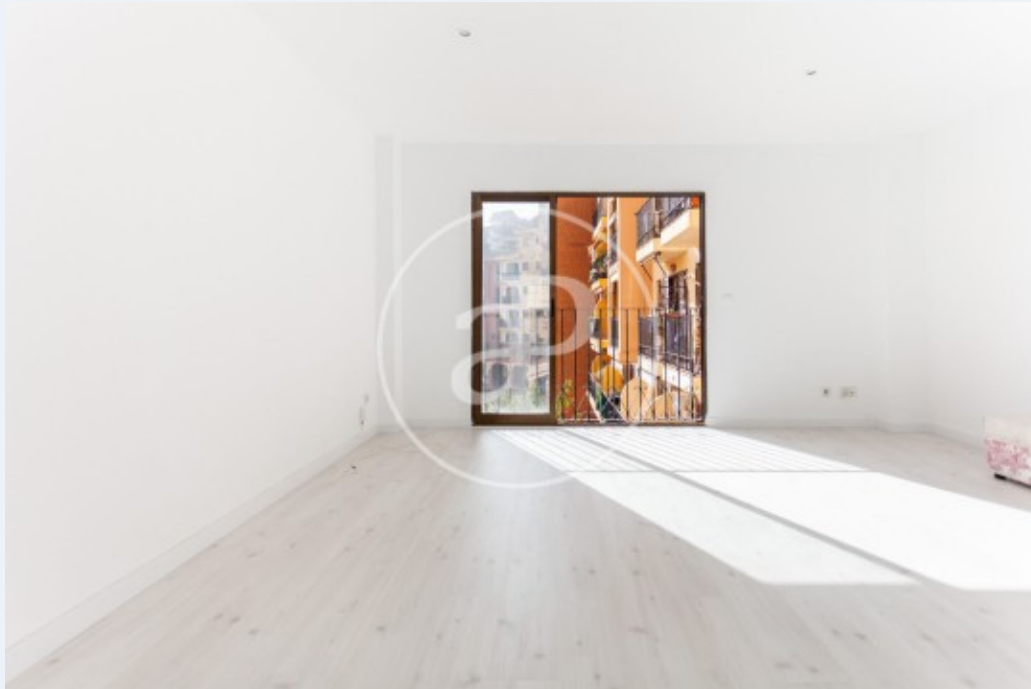
Badezimmer

**1**

- ✓ Views
- ✓ Heizung
- ✓ AACC
- ✓ Lift

Preis

**220.000 €**



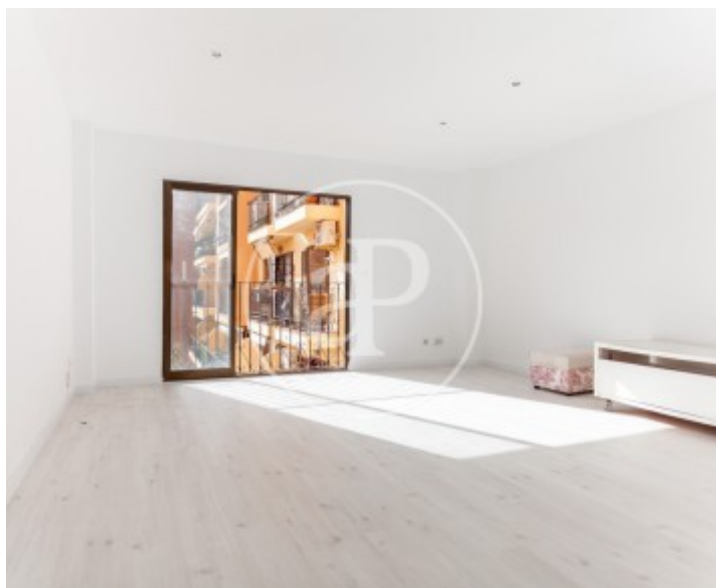
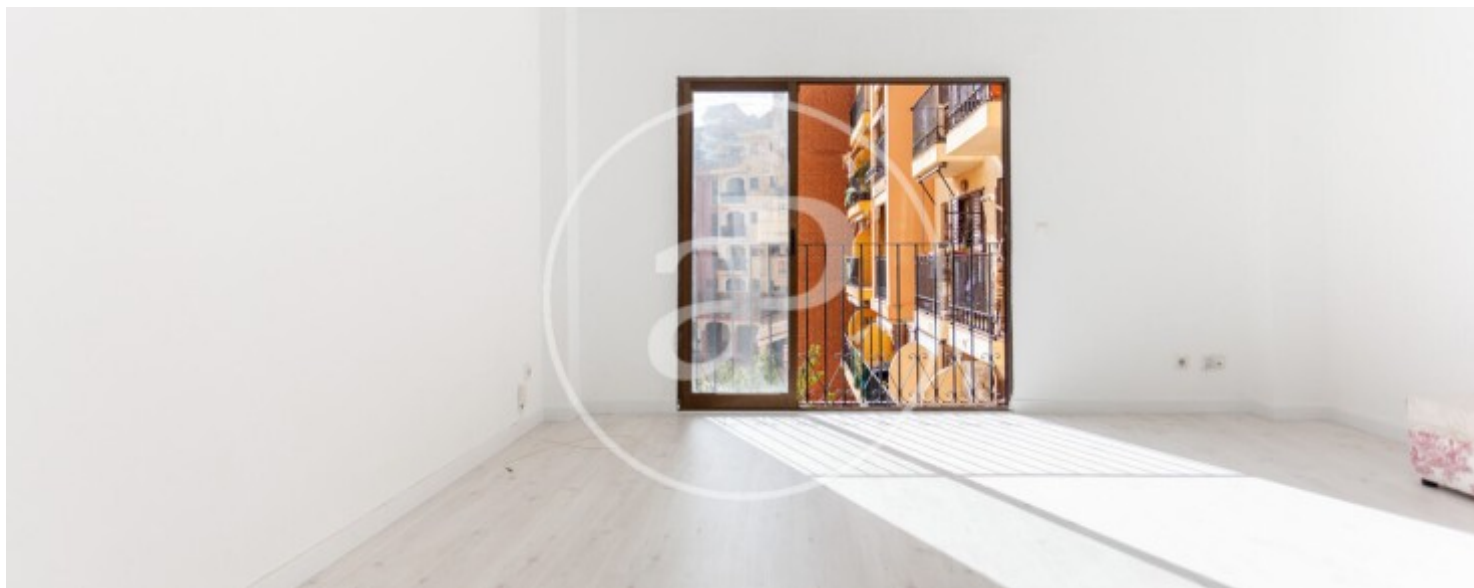
aProperties präsentiert diese exquisite Wohnung im Herzen von Port Saplaya, bekannt als das kleine Venedig von Valencia – ein einzigartiger Ort, an dem mediterraner Charme auf die Ruhe der Kanäle trifft. Die Immobilie mit einem Schlafzimmer und einem Badezimmer wurde für all jene entworfen, die einen Rückzugsort voller Licht, Ruhe und Schönheit suchen. Das Wohnzimmer öffnet sich zu einem Balkon mit bezauberndem Blick auf den Hafen und den Kanal, eine idyllische Kulisse, die zu täglicher Entspannung und Genuss einlädt. Dank ihrer Ausrichtung und Großzügigkeit verfügt die Wohnung über außergewöhnliche Helligkeit, die jeden Raum hervorhebt. Der neu verlegte Parkettboden verleiht Wärme und Eleganz, während die

Klimaanlage das ganze Jahr über höchsten Komfort garantiert. Die Wohnung befindet sich direkt an der Plaza Mayor und bietet eine einmalige Atmosphäre, die die Ruhe am Meer mit der Lebendigkeit einer privilegierten Umgebung verbindet. Nur wenige Minuten von Valencia entfernt und umgeben von allen Dienstleistungen —Geschäfte, Gastronomie und Einkaufszentrum— bietet sie hervorragende Anbindung und Komfort. Die Küche ist mit Elektrogeräten ausgestattet, was einen sofortigen Einzug ermöglicht. Darüber hinaus verfügt die Immobilie über...

**Kontaktieren Sie uns,**  
wir helfen Ihnen gerne weiter,  
um Ihnen weitere Details und Informationen  
zukommen zu lassen.

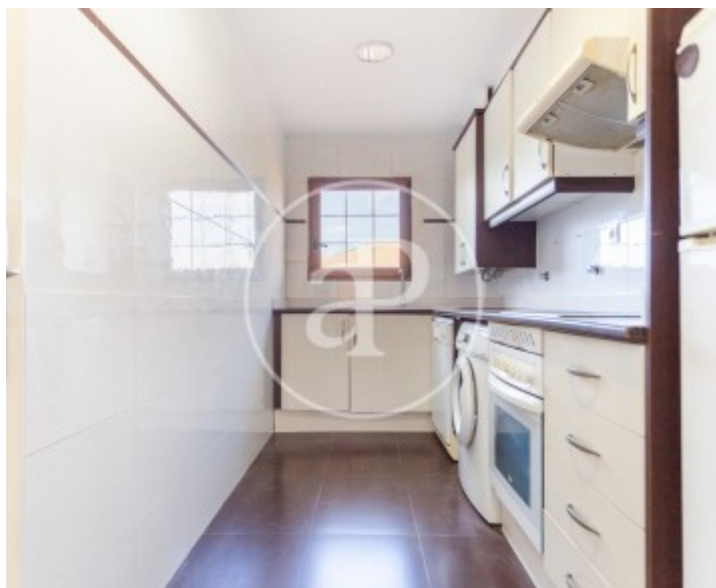
Port Saplaya, Alboraya

REF. VV2511043



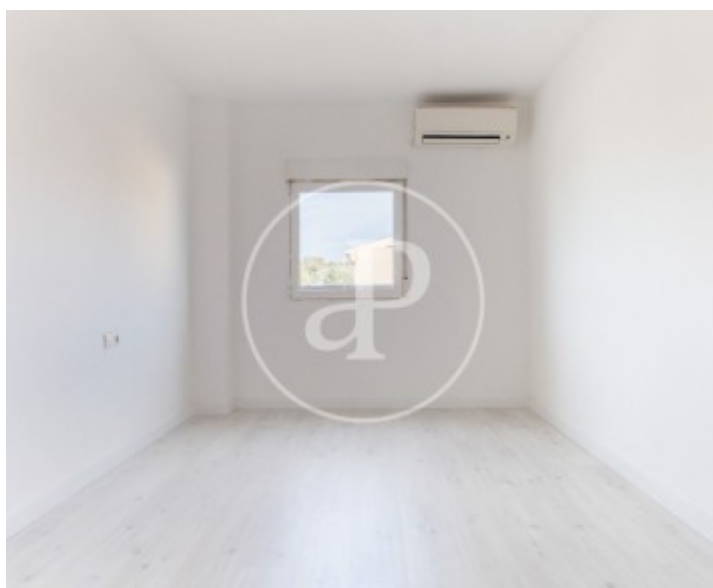
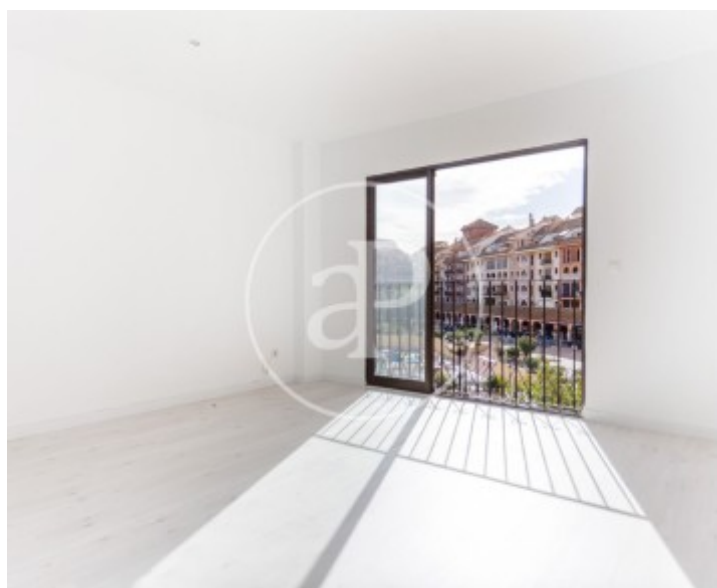
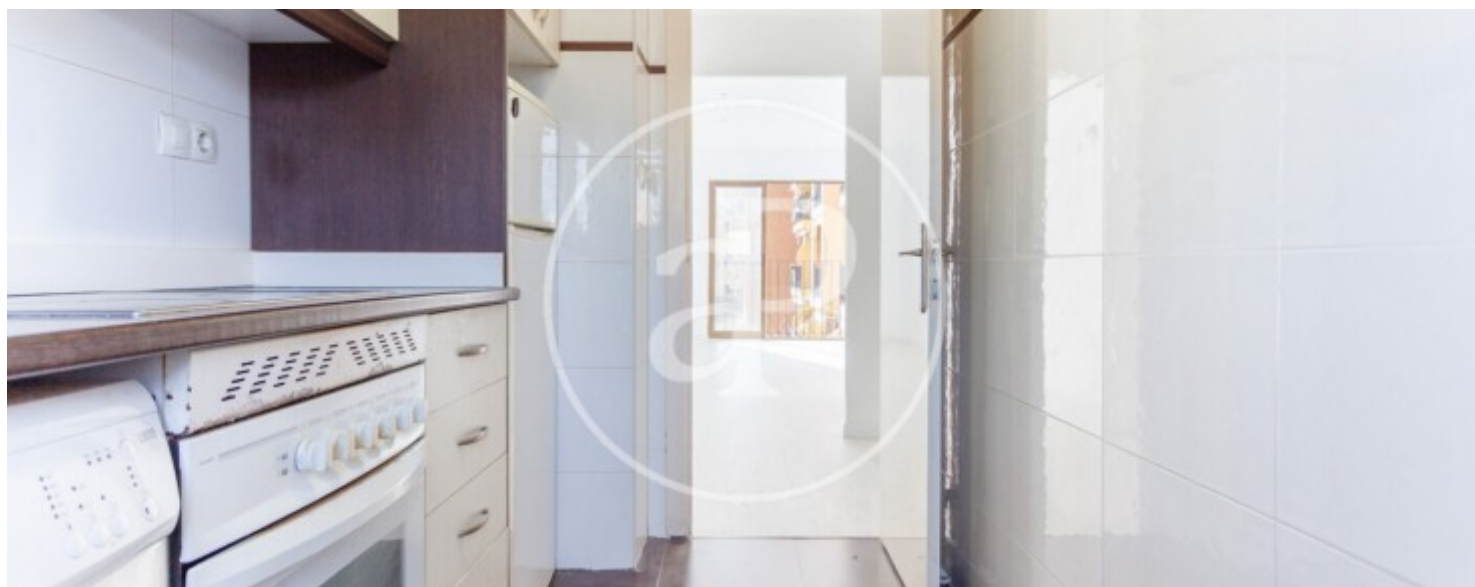
Port Saplaya, Alboraya

REF. VV2511043



Port Saplaya, Alboraya

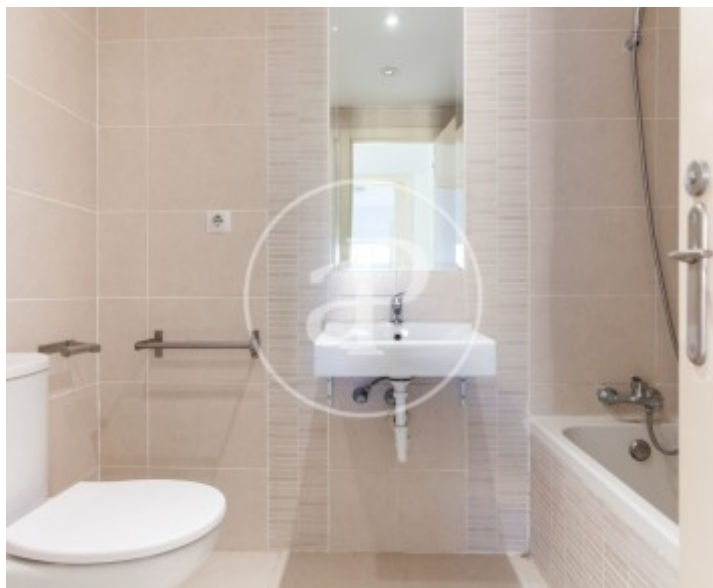
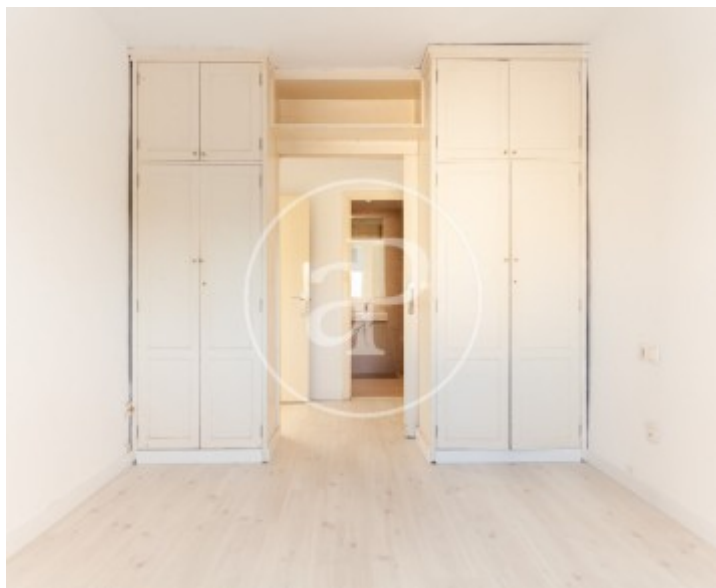
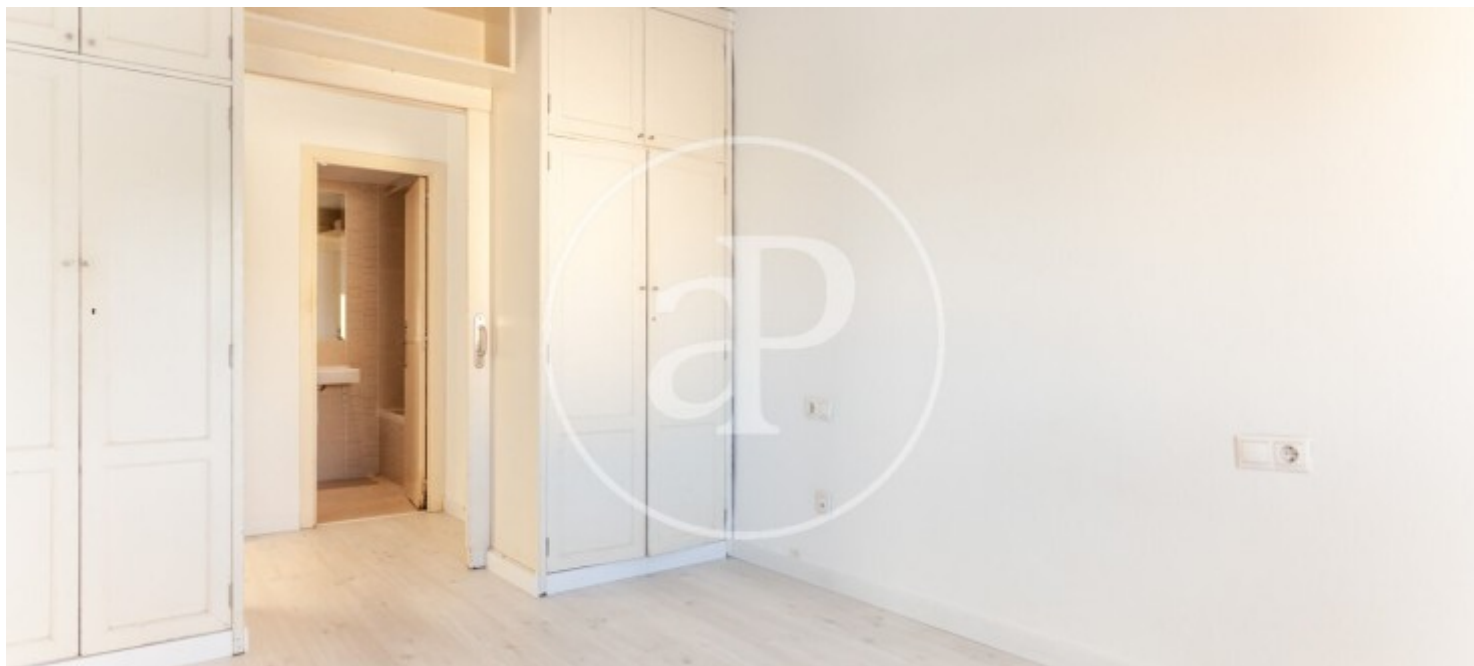
REF. VV2511043





Port Saplaya, Alboraya

REF. VV2511043



Die Daten der einzelnen Objekte sind nicht Bestandteil eines Angebotes oder Vertrages. Sie sollten die mündlichen oder schriftlichen Aussagen von aProperties in Bezug auf die Immobilie, ihren Zustand oder ihren Wert nicht als richtig oder sachlich betrachten. Die Fotos zeigen nur bestimmte Teile des Grundstücks, wie sie zum Zeitpunkt der Aufnahme waren. Die angegebenen Flächen, Maße und Entfernungen sind nur ungefähre Angaben und müssen vom Kunden überprüft werden. Computergenerierte Bilder sind nur ein Hinweis auf das mögliche Erscheinungsbild der Immobilie und können sich jederzeit ändern. Die Angaben zu einem Objekt können sich jederzeit ändern.