

Cullera

REF. AV2202011

# Villa de alquiler con 5 habitaciones con vistas en Cullera

## Características

Superficie  
**590 m<sup>2</sup>**

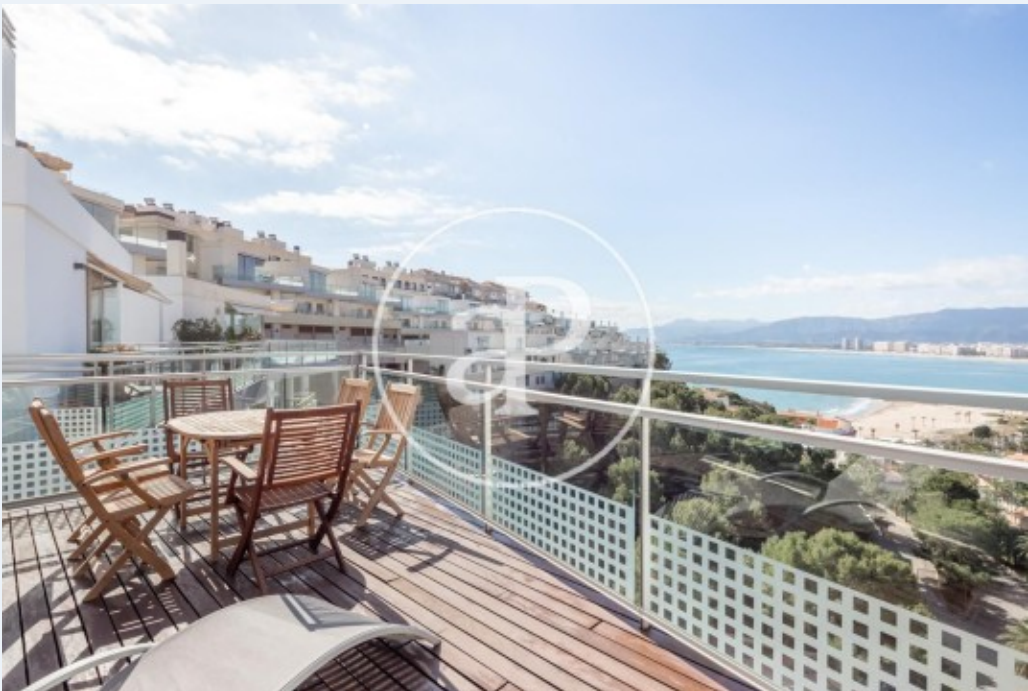
Dormitorios  
**5**

Baños  
**4**

- ✓ Vistas
- ✓ Calefacción
- ✓ Amueblado
- ✓ Trastero
- ✓ AACC
- ✓ Terraza
- ✓ Patio
- ✓ Piscina
- ✓ Vigilancia
- ✓ Tiene parking

Precio

**2.800 €**



**DISPONIBLE A PARTIR DEL 01 MARZO 2022**  
**Espectacular Villa en alquiler en una de las Urbanizaciones más demandadas y exclusivas de Cullera, Villas del Mediterráneo.**

La villa de 390m2 de construcción se encuentra totalmente amueblada con muebles y electrodomésticos de alta calidad. El inmueble se encuentra repartido en dos plantas, en la planta baja encontramos su amplia sala de estar y salón comedor muy iluminado con salida a una terraza con espectaculares vistas panorámicas a la playa de Cullera y además, a su terraza jardín privado de 200m2 con zona chillout, jacuzzi para 4 personas, una mesa grande, barbacoa y u

n amplio jardín. En la misma planta encontramos su cocina completamente equipada con salida a la terraza jardín, una habitación y un cuarto de baño completo. En la planta alta tenemos 4 habitaciones una de ellas con baño completo en suite con jacuzzi. Todas las habitaciones cuentan con armarios empotrados y aire acondicionado. En la misma planta tenemos 2 cuartos de baño completos. El inmueble cuenta con garaje y dos piscinas comunitarias, una de ellas climatizada, con fantásticas vistas a la playa de Cullera. No pierda está...

**Contacta con nosotros,**  
estaremos encantados de atenderte,  
para ofrecerte más detalles e información.

Cullera

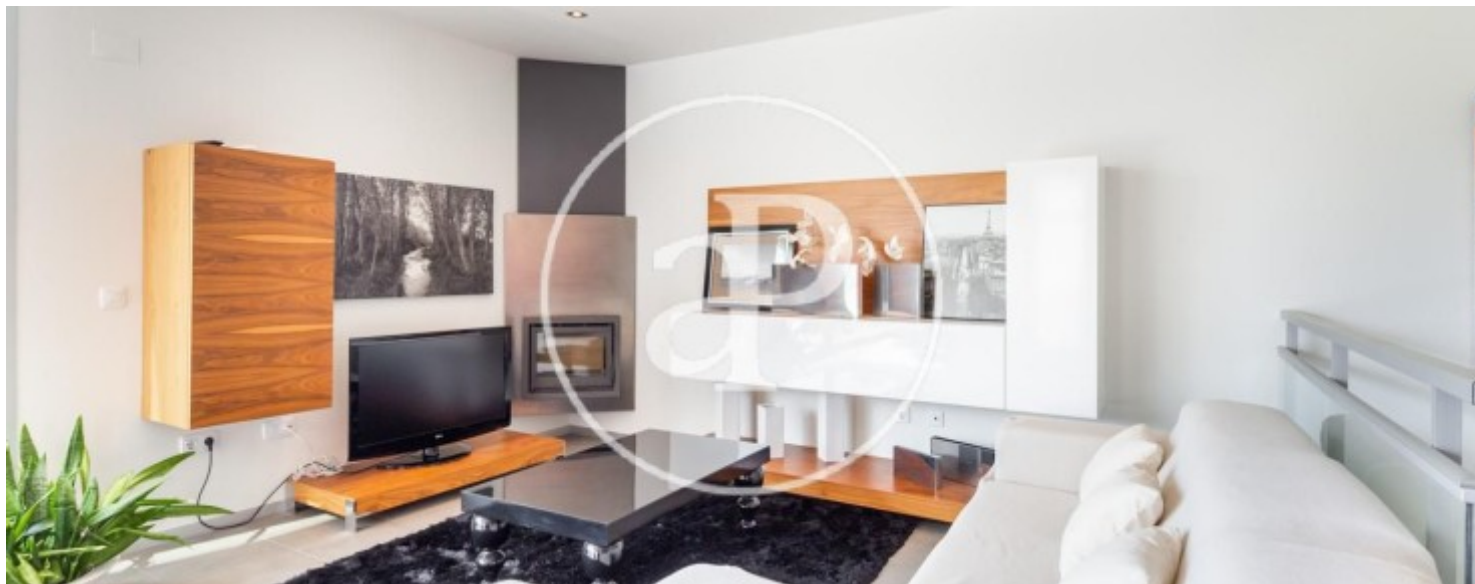
REF. AV2202011





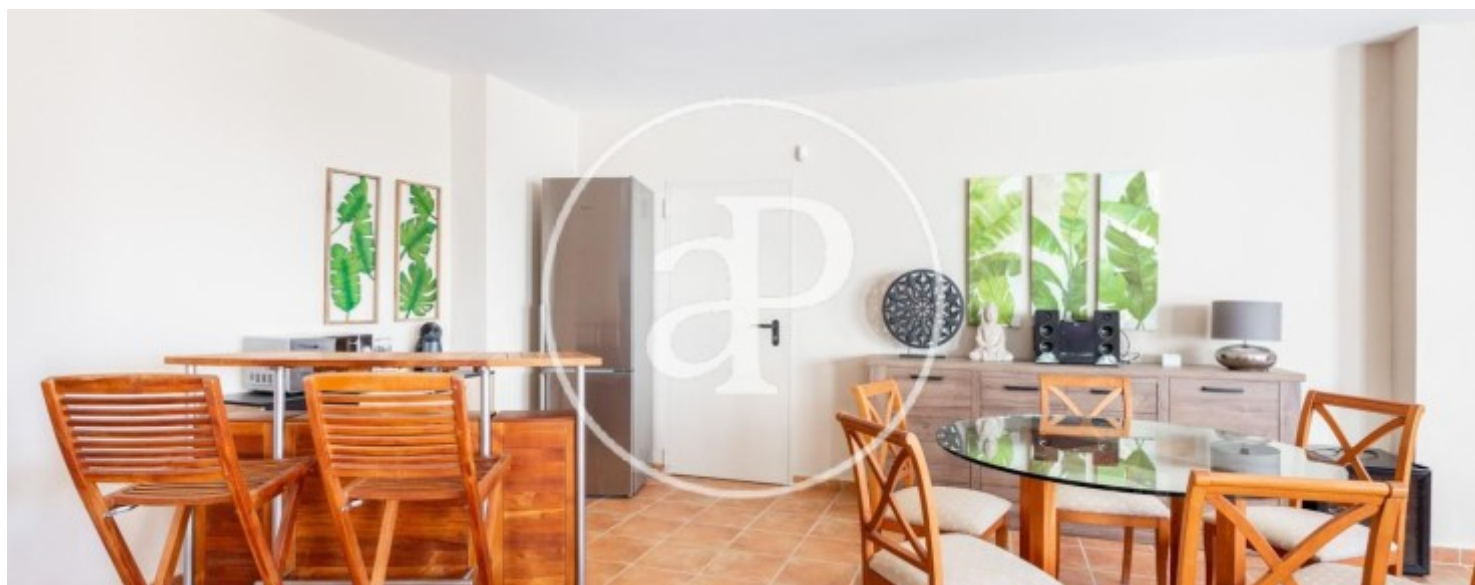
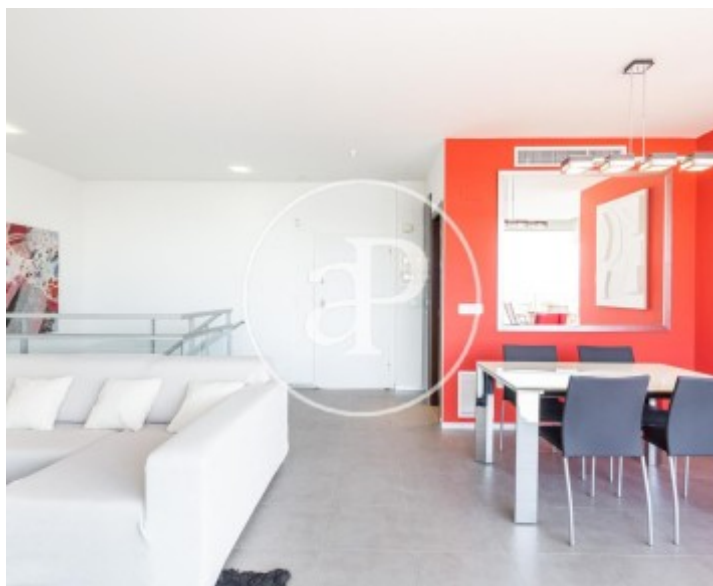
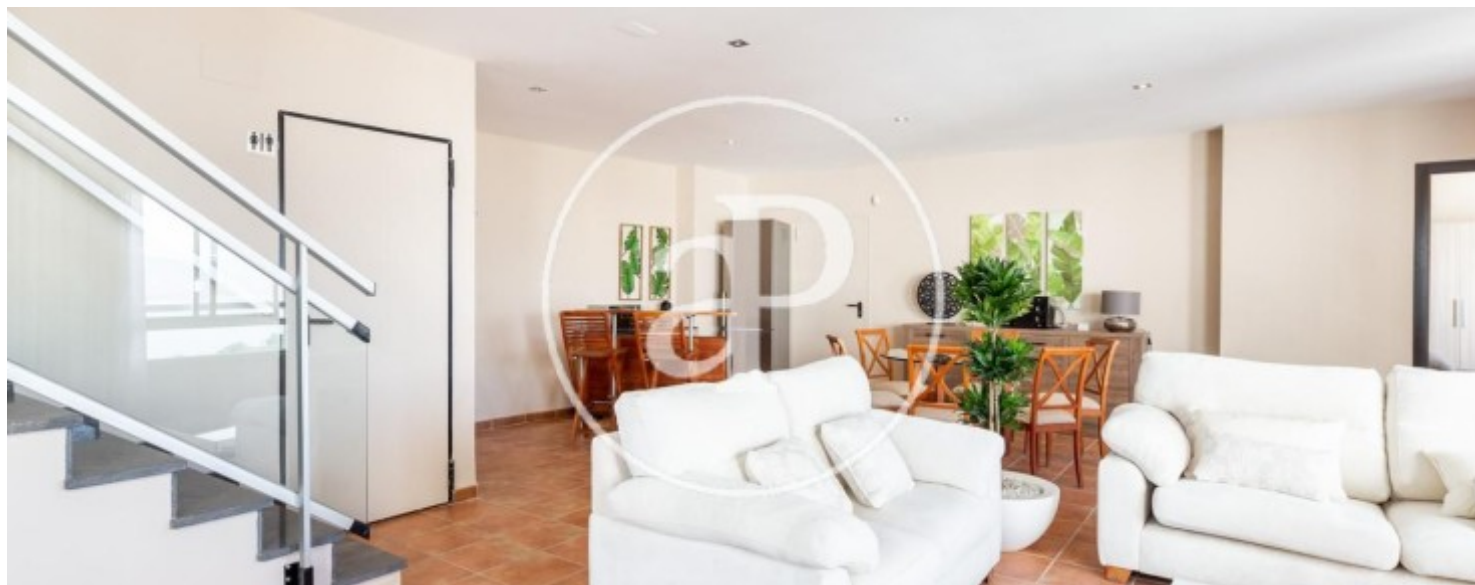
Cullera

REF. AV2202011



Cullera

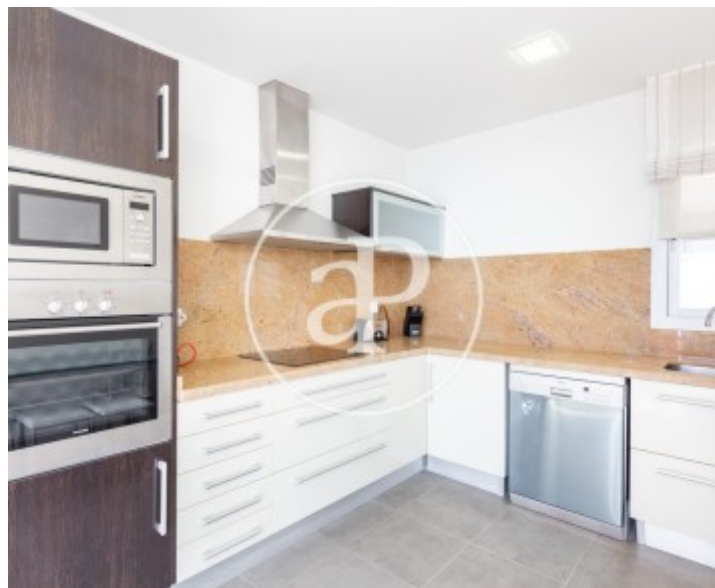
REF. AV2202011





Cullera

REF. AV2202011



Los datos de cada inmueble no son parte de una oferta o contrato. No debe considerar exactos o factuales las declaraciones hechas por aProperties, verbalmente o por escrito, respecto del inmueble, el estado en que se encuentra o su valor. Las fotografías sólo muestran partes determinadas del inmueble tal y como eran en el momento que se tomaron. Las áreas, dimensiones y las distancias que se proporcionan sólo son aproximadas y deben ser comprobadas por el cliente. Las imágenes generadas por ordenador solo son una indicación de la posible apariencia del inmueble, y pueden cambiar en cualquier momento. La información respecto a un inmueble es susceptible de cambiar en cualquier momento.

Para **más información** o  
para concertar una cita

[apropertiesvalencia@aproperties.es](mailto:apropertiesvalencia@aproperties.es)  
Tel: 96 128 59 65  
[www.aproperties.es](http://www.aproperties.es)