

Cullera

REF. VV2302073

# Chalet pareado en venta en Cullera

## Características

Superficie

**145 m<sup>2</sup>**

Dormitorios

**3**

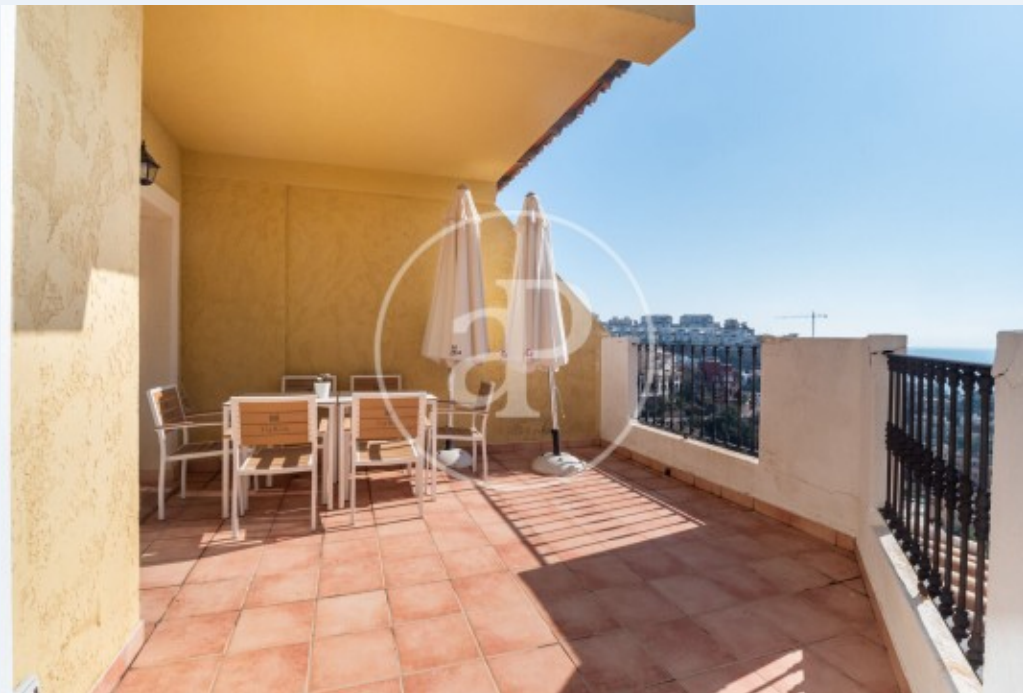
Baños

**3**

- ✓ Vistas
- ✓ Trastero
- ✓ Piscina
- ✓ Amueblado
- ✓ Terraza
- ✓ Tiene parking

Precio

**500.000 €**



## aProperties les presenta este chalet adosado en la prestigiosa Urbanización Cap Blanc, en Cullera.

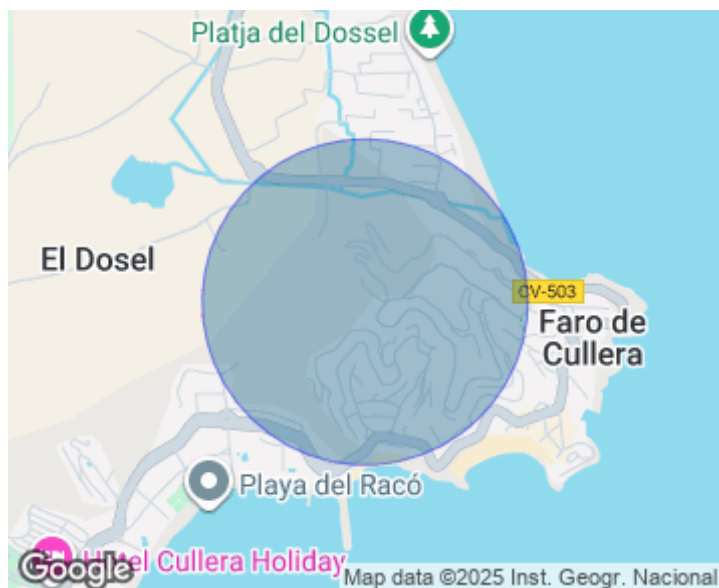
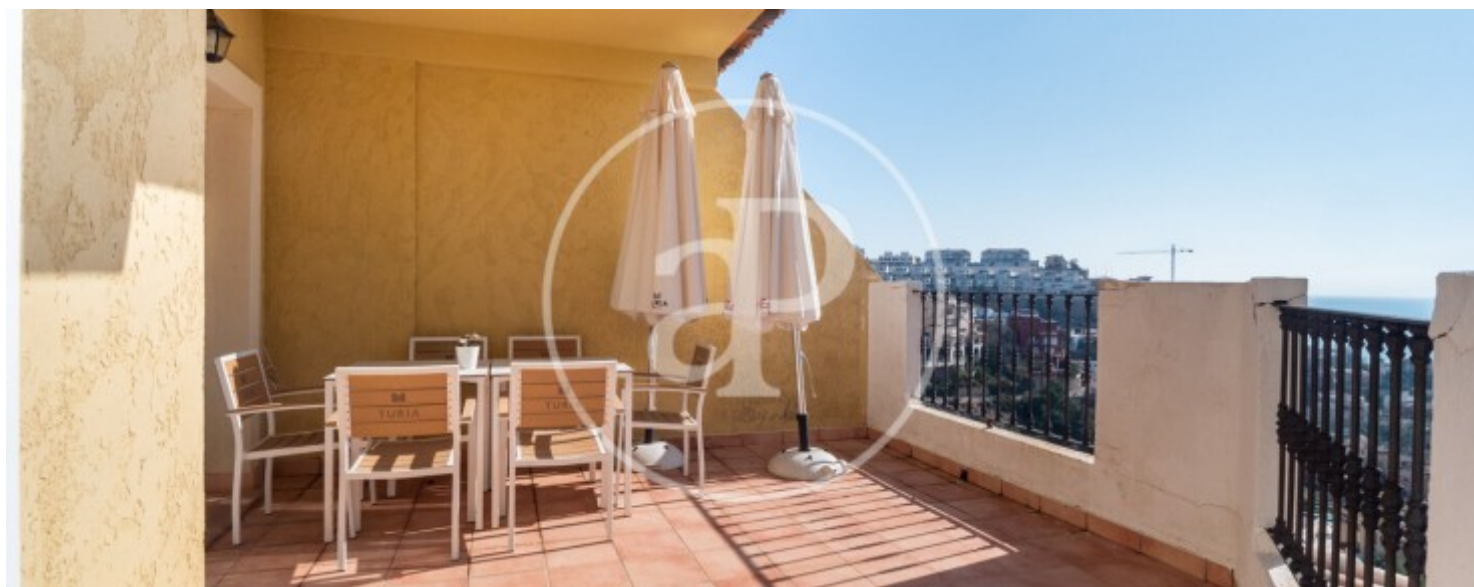
La vivienda cuenta con 175?m<sup>2</sup> distribuidos en dos plantas. En la primera encontramos el salón-comedor, equipado con una acogedora chimenea. Junto a él, una amplia cocina, un baño completo y, lo mejor, una increíble terraza con vistas al mar. Bajando las escaleras, se encuentra la habitación principal con baño en suite, dos dormitorios dobles adicionales y otro baño completo. Todas las habitaciones tienen acceso a terrazas con vistas al mar. Además, la vivienda dispone de un terreno de 145?m<sup>2</sup> con pos

ibilidad de ampliar la construcción y hacerla aún más encantadora. Cabe destacar que la propiedad dispone de licencia turística, lo que la convierte en una excelente oportunidad de inversión. Una propiedad verdaderamente exclusiva, ubicada en la emblemática Urbanización Cap Blanc, un entorno inmejorable para disfrutar del mar durante todo el año, gracias a su cercanía a todos los servicios y comercios necesarios: supermercados, centro de salud, veterinario, farmacias, bares, cafeterías y restaurantes. Si desea visitar la...

**Contacta con nosotros,**  
estaremos encantados de atenderte,  
para ofrecerte más detalles e información.

Cullera

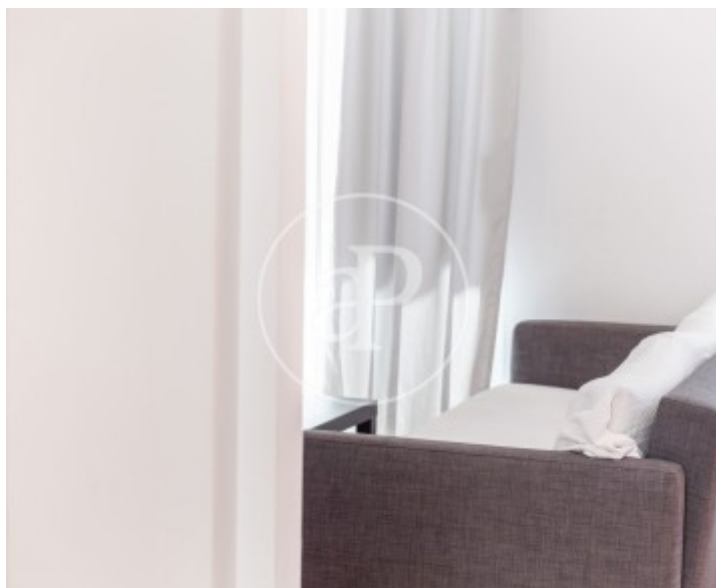
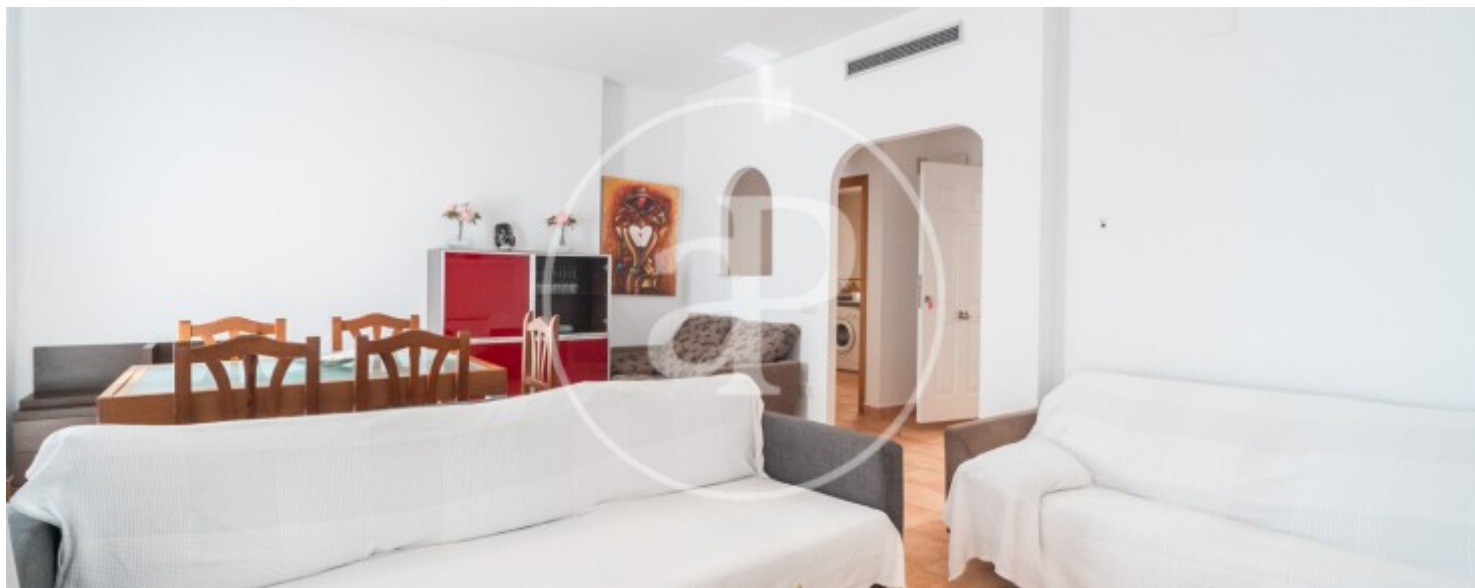
REF. VV2302073





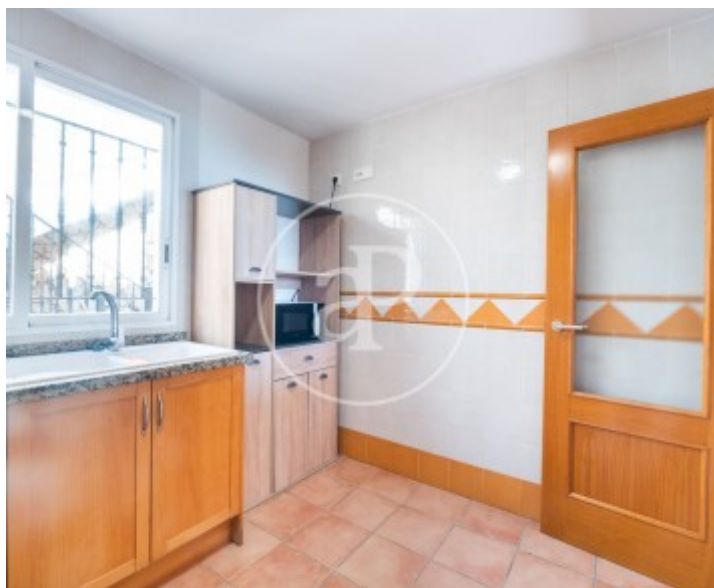
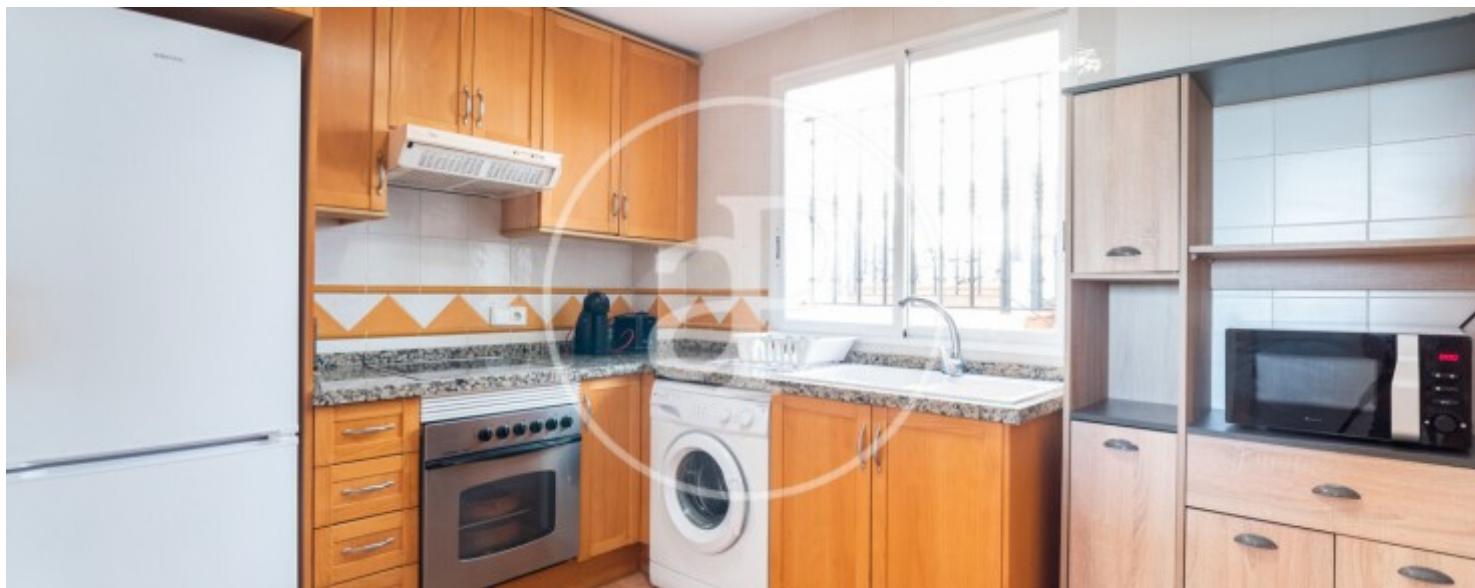
Cullera

REF. VV2302073



Cullera

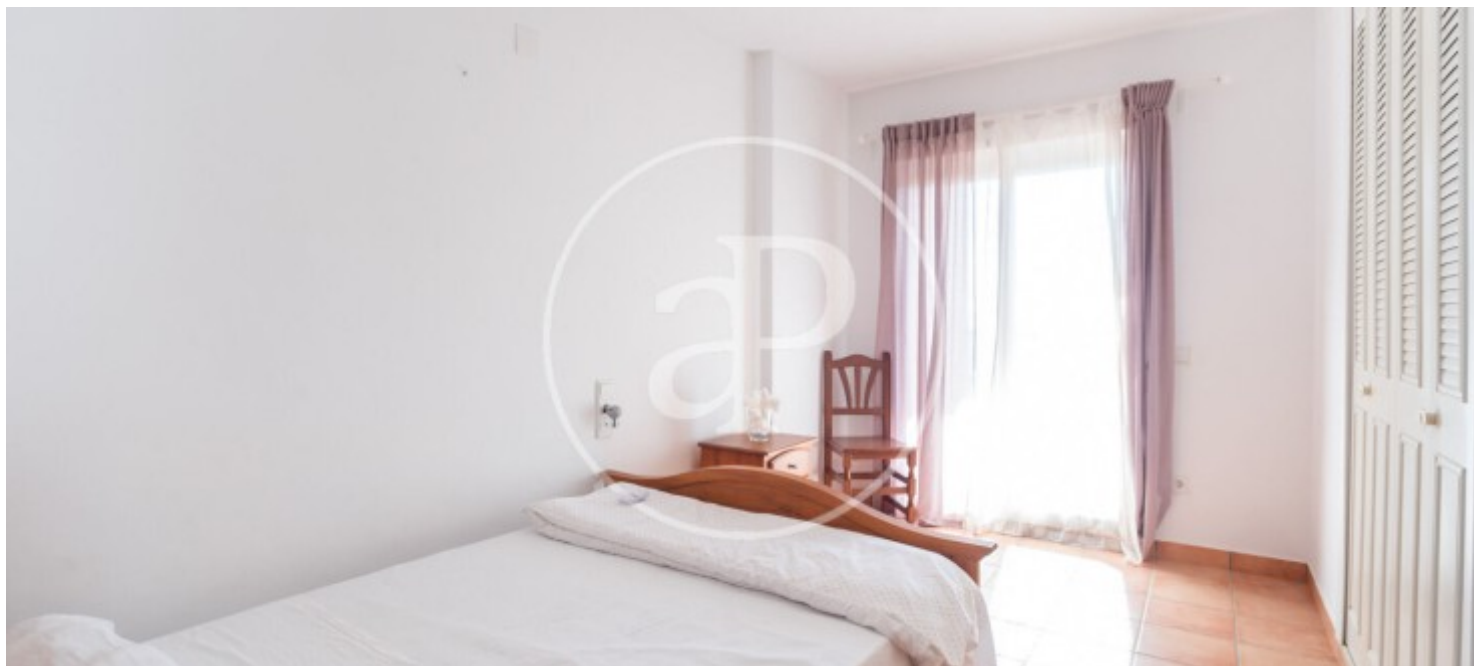
REF. VV2302073





Cullera

REF. VV2302073



Los datos de cada inmueble no son parte de una oferta o contrato. No debe considerar exactos o factuales las declaraciones hechas por aProperties, verbalmente o por escrito, respecto del inmueble, el estado en que se encuentra o su valor. Las fotografías sólo muestran partes determinadas del inmueble tal y como eran en el momento que se tomaron. Las áreas, dimensiones y las distancias que se proporcionan sólo son aproximadas y deben ser comprobadas por el cliente. Las imágenes generadas por ordenador solo son una indicación de la posible apariencia del inmueble, y pueden cambiar en cualquier momento. La información respecto a un inmueble es susceptible de cambiar en cualquier momento.

Para **más información** o  
para concertar una cita

[apropertiesvalencia@aproperties.es](mailto:apropertiesvalencia@aproperties.es)  
Tel: 96 128 59 65  
[www.aproperties.es](http://www.aproperties.es)