

Cullera

REF. VV2302051

Ático en venta con piscina en Cullera.

Características

- ✓ Vistas
- ✓ Trastero
- ✓ Piscina
- ✓ Tiene parking
- ✓ Amueblado
- ✓ Terraza
- ✓ Ascensor

Superficie
297 m²

Dormitorios
3

Baños
2

Precio

605.000 €



Les presentamos este increíble ático de dos terrazas con vistas a la montaña y al mar en Cullera.

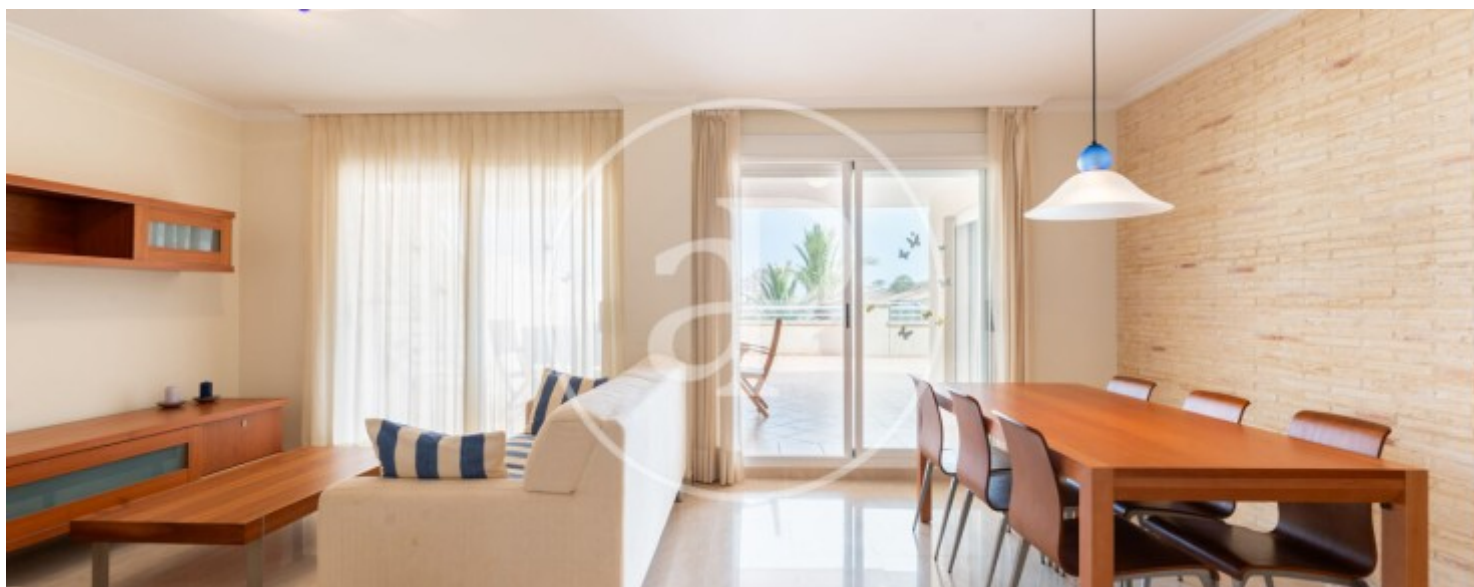
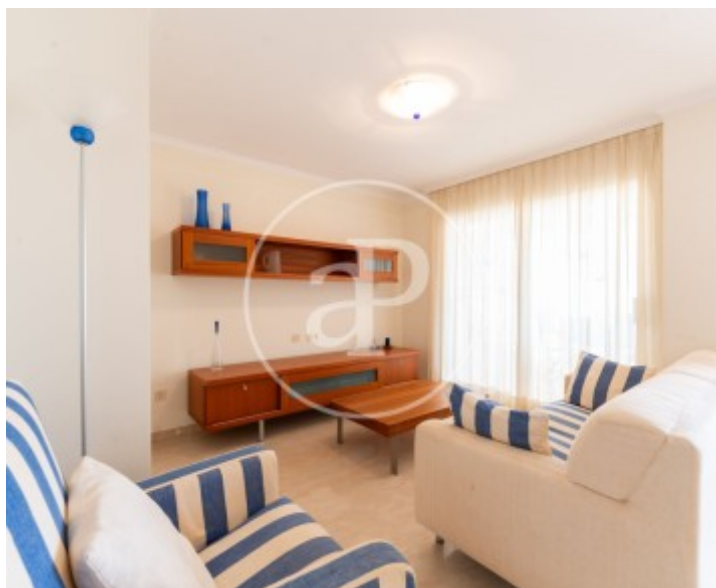
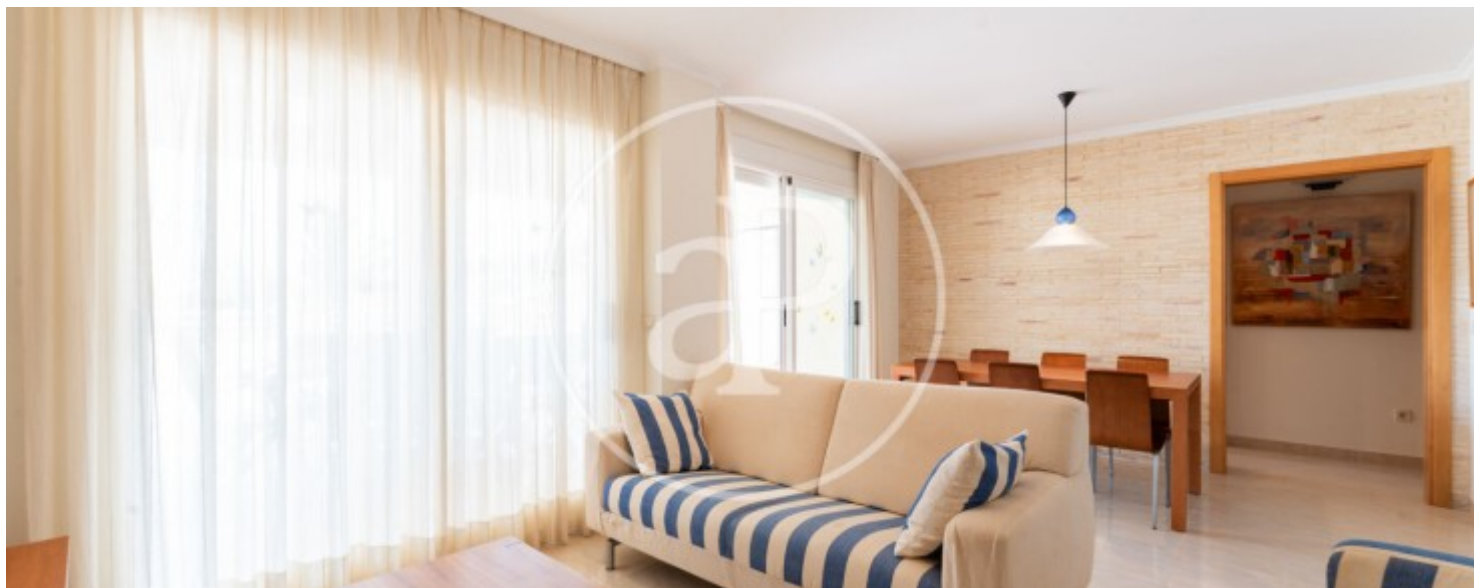
Esta espectacular vivienda se ubica en la prestigiosa urbanización de Bahía Park de Cullera. Al ingresar al ático nos encontramos con un amplio y luminoso salón-comedor con ventanales a una de las terrazas con vistas a la montaña y al mar, descubriremos 3 habitaciones dobles, una con baño en suite, y otra con vistas a la montaña. La cocina es muy amplia y cómoda del tipo office y posee una zona de lavado adjunta e independiente. En la terraza encontraremos múltiples espacios con posibilidades de colocar

una gran mesa para reuniones al aire libre y también reposeras para tomar sol con espectaculares vistas.. Accediendo a la segunda terraza encontraremos un amplio espacio abierto con vistas a 360 grados y un paellero cubierto con fregadero completo, ideal para los más exigentes cocineros. Las vistas y su privacidad hacen aún más premium la vivienda, donde pasará momentos inolvidables junto a sus seres queridos. La urbanización Bahía Park dispone de una zona común con piscina rodeada de césped y sombrillas para uso y disfrute exclusivo de los...

Contacta con nosotros,
estaremos encantados de atenderte,
para ofrecerte más detalles e información.

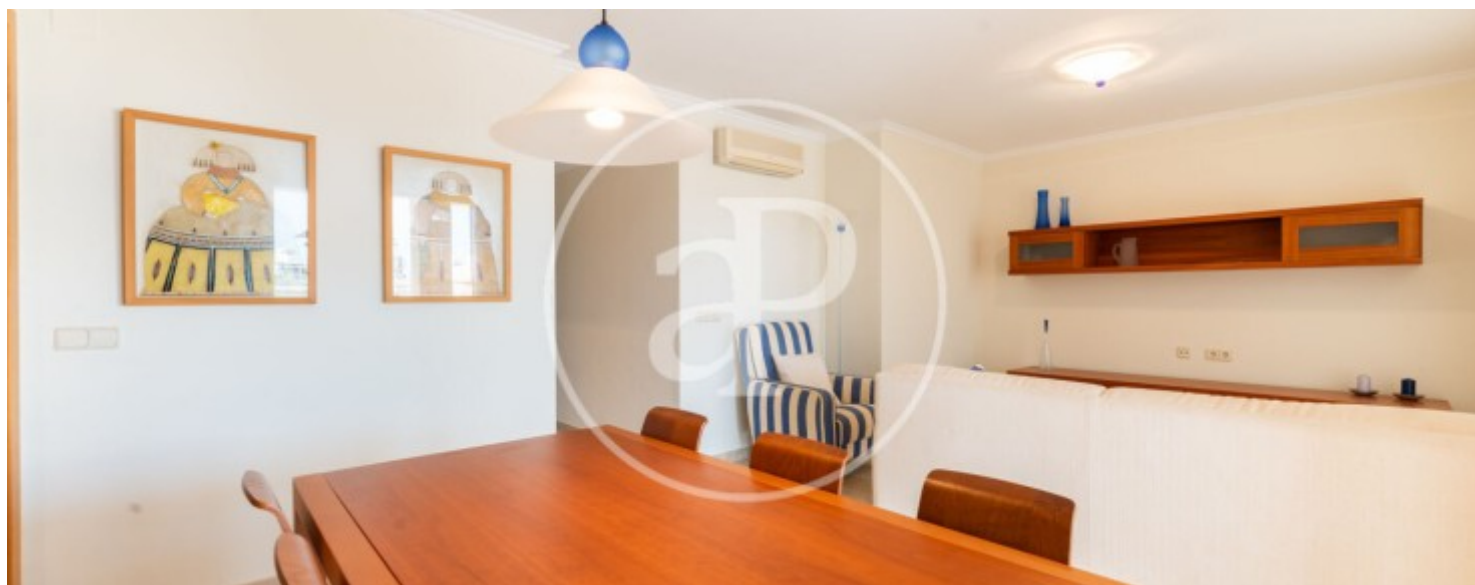
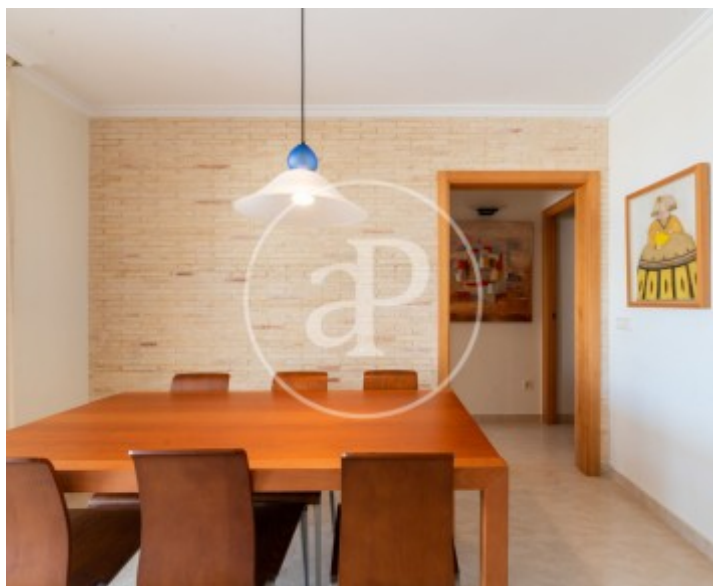
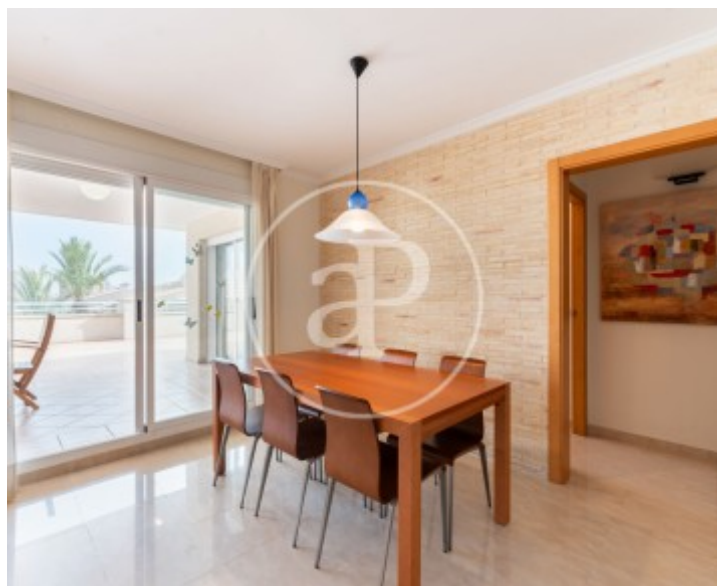
Cullera

REF. VV2302051



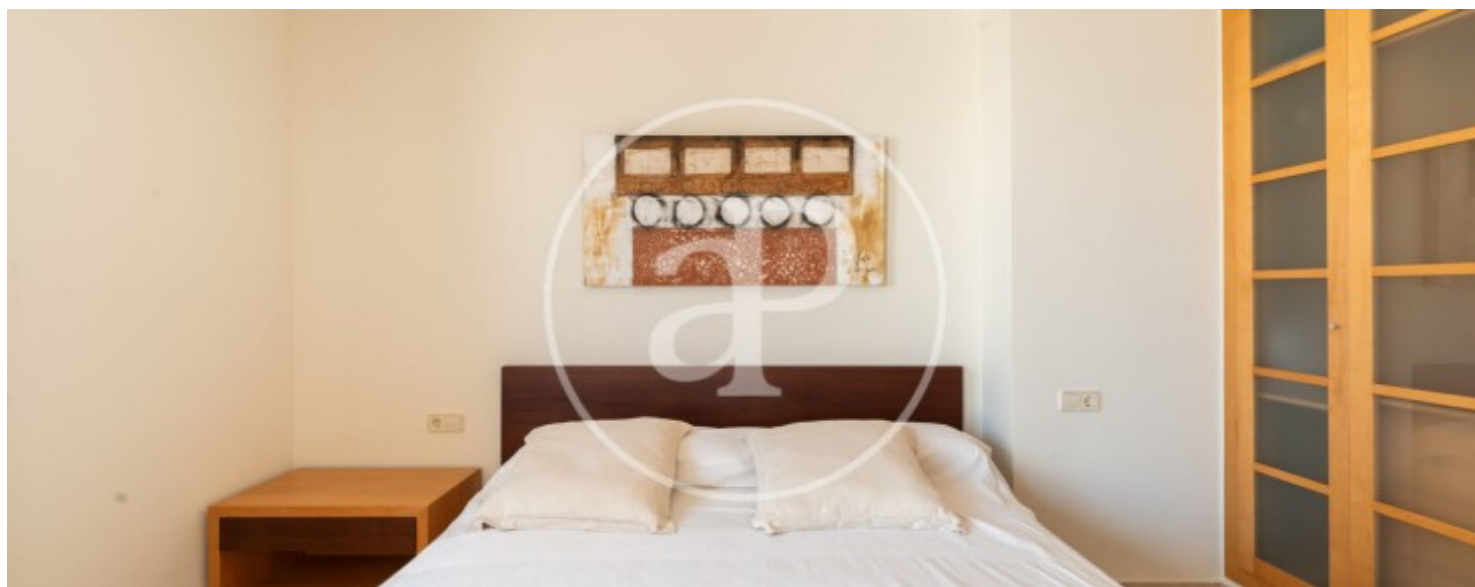
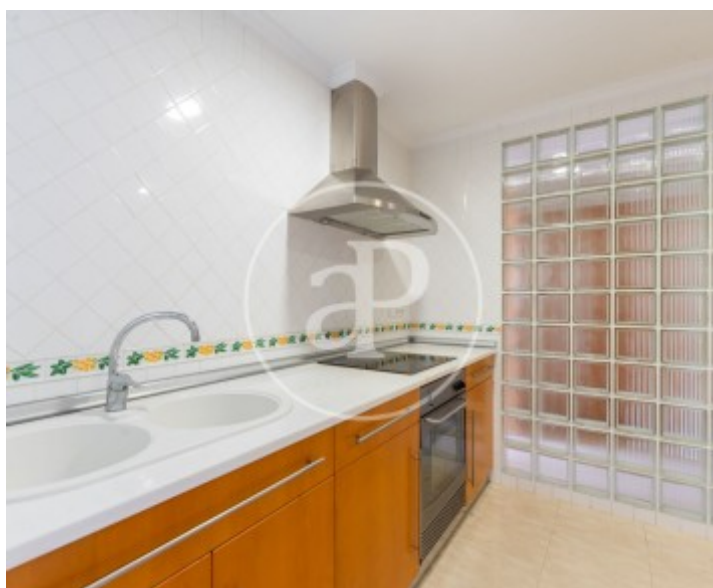
Cullera

REF. VV2302051



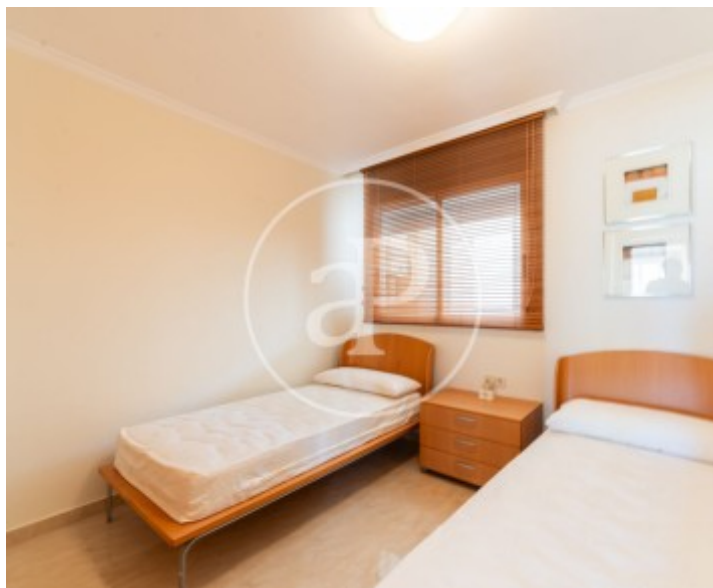
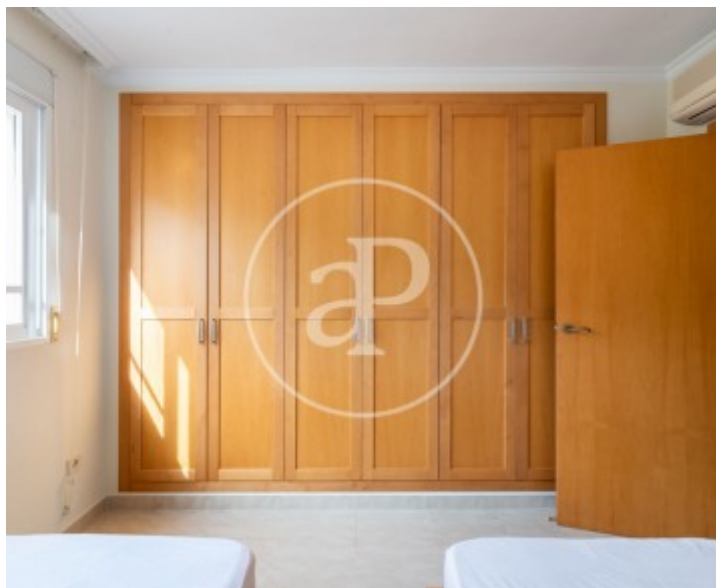
Cullera

REF. VV2302051



Cullera

REF. VV2302051



Los datos de cada inmueble no son parte de una oferta o contrato. No debe considerar exactos o factuales las declaraciones hechas por aProperties, verbalmente o por escrito, respecto del inmueble, el estado en que se encuentra o su valor. Las fotografías sólo muestran partes determinadas del inmueble tal y como eran en el momento que se tomaron. Las áreas, dimensiones y las distancias que se proporcionan sólo son aproximadas y deben ser comprobadas por el cliente. Las imágenes generadas por ordenador solo son una indicación de la posible apariencia del inmueble, y pueden cambiar en cualquier momento. La información respecto a un inmueble es susceptible de cambiar en cualquier momento.

Para **más información** o
para concertar una cita

apropertiesvalencia@aproperties.es
Tel: 96 128 59 65
www.aproperties.es