

Costillares, Ciudad Lineal

REF. VMN2606010

# Piso en venta en Calle Bausá

## Características

- ✓ Calefacción
- ✓ AACC
- ✓ Piscina
- ✓ Vigilancia
- ✓ Tiene parking
- ✓ Trastero
- ✓ Patio
- ✓ Ascensor
- ✓ Conserje

Precio

**412.500 €**

Superficie  
**53 m<sup>2</sup>**

Dormitorio  
**1**

Baño  
**1**



**Aproproperties presenta este fantástico piso de 1 dormitorio en una exclusiva urbanización cerrada situada en la zona de Arturo Soria.**

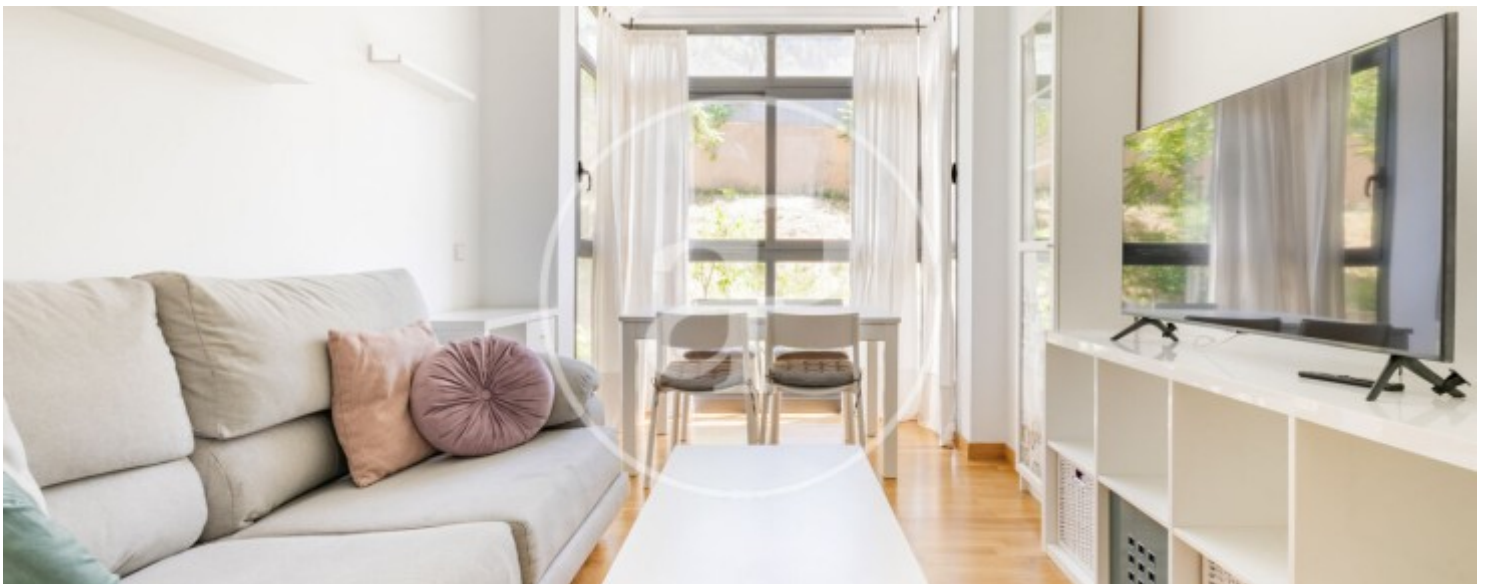
La vivienda incluye plaza de garaje y trastero, y se ofrece amueblada de forma opcional. Ubicado en una segunda planta exterior, destaca por su gran luminosidad y su entorno tranquilo, alejado del ruido, dentro de una urbanización con excelentes servicios: piscina, zona infantil, servicio de conserjería, vigilancia 24 horas y cámaras de seguridad. La distribución consta de un hall de entrada con armario empotrado, un amplio salón-comedor con gran ventanal y cocina integrada, completamente

equipada con vitrocerámica, horno, campana extractora, microondas, frigorífico y lavadora-secadora. El salón puede entregarse amueblado con sofá, mesa, sillas y televisión. El dormitorio principal dispone de baño en suite y armario empotrado, ofreciendo comodidad y funcionalidad. La vivienda cuenta con aire acondicionado frío-calor, suelos de tarima flotante, puerta blindada y ventanas Climait, garantizando confort y eficiencia energética. Excelente ubicación y comunicaciones, con acceso directo a la M-30 y la M-40, y a tan...

**Contacta con nosotros,**  
estaremos encantados de atenderte,  
para ofrecerte más detalles e información.

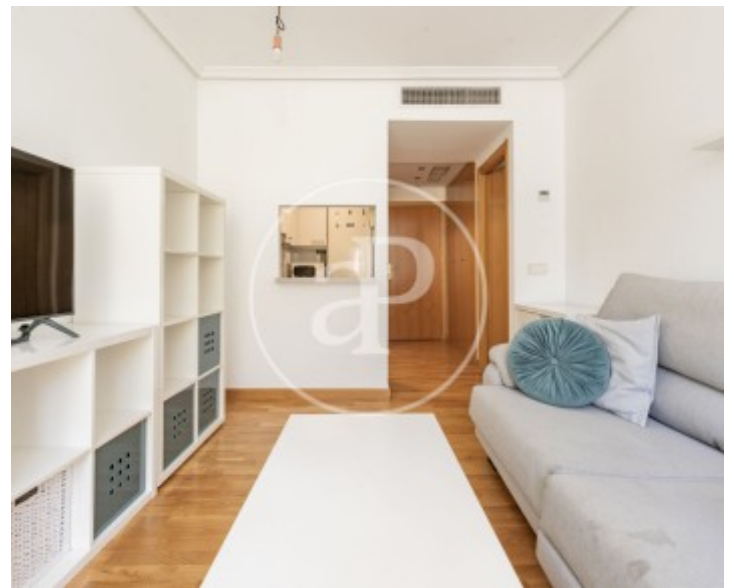
Costillares, Ciudad Lineal

REF. VMN2606010



Costillares, Ciudad Lineal

REF. VMN2606010



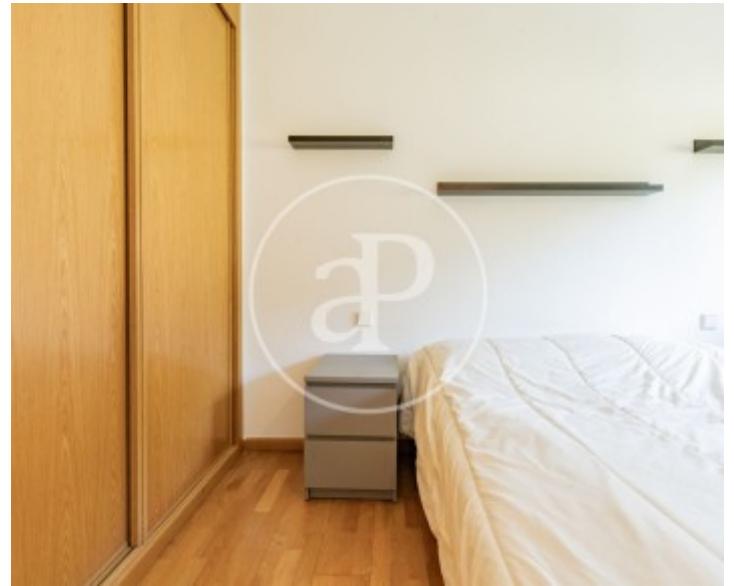
Costillares, Ciudad Lineal

REF. VMN2606010



Costillares, Ciudad Lineal

REF. VMN2606010



Los datos de cada inmueble no son parte de una oferta o contrato. No debe considerar exactos o factuales las declaraciones hechas por aProperties, verbalmente o por escrito, respecto del inmueble, el estado en que se encuentra o su valor. Las fotografías sólo muestran partes determinadas del inmueble tal y como eran en el momento que se tomaron. Las áreas, dimensiones y las distancias que se proporcionan sólo son aproximadas y deben ser comprobadas por el cliente. Las imágenes generadas por ordenador solo son una indicación de la posible apariencia del inmueble, y pueden cambiar en cualquier momento. La información respecto a un inmueble es susceptible de cambiar en cualquier momento.

Para **más información** o  
para concertar una cita

[apropertiesmadrid@aproperties.es](mailto:apropertiesmadrid@aproperties.es)  
Tel: 91 800 54 65  
[www.aproperties.es](http://www.aproperties.es)