



Costillares, Ciudad Lineal

REF. VMN2510015

Dúplex en venta en Costillares

Características

- ✓ Vistas
- ✓ Trastero
- ✓ Piscina
- ✓ Ascensor
- ✓ Conserje
- ✓ Calefacción
- ✓ AACC
- ✓ Gimnasio
- ✓ Vigilancia
- ✓ Tiene parking

Superficie
129 m²

Dormitorios
2

Baños
2



Precio
799.000 €

Aproproperties presenta este fantástico dúplex de 2 dormitorios y 129 m² según Catastro, ubicado en una moderna finca construida en 2020.

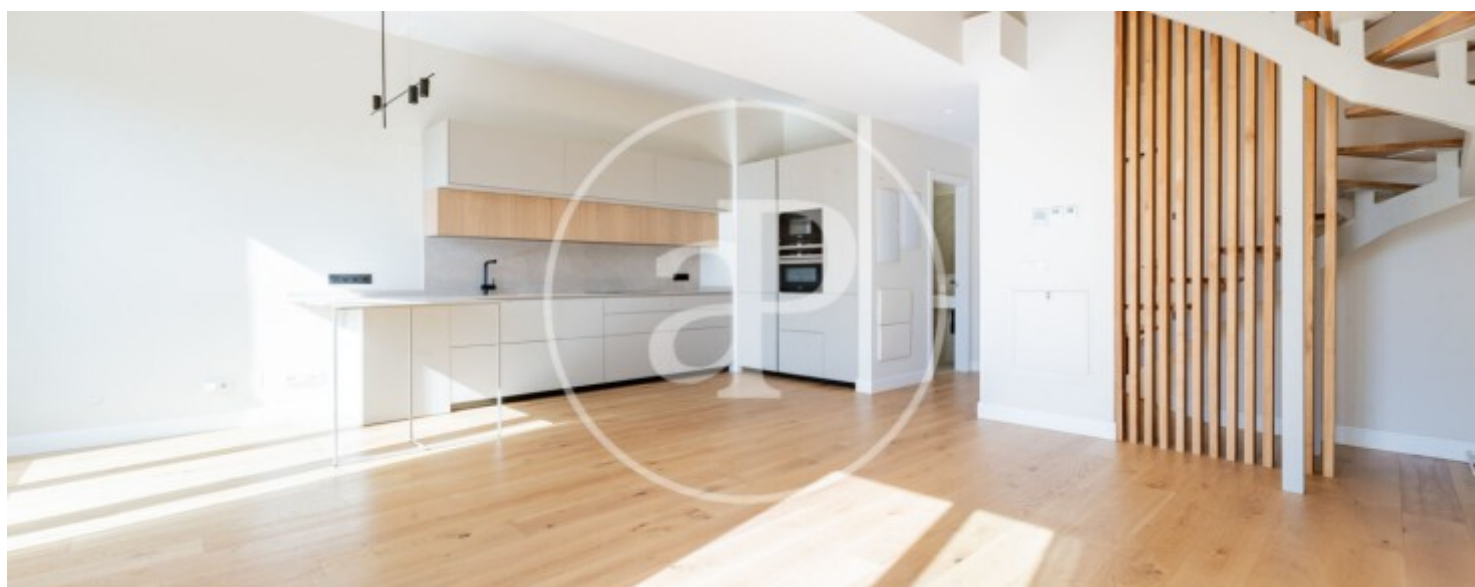
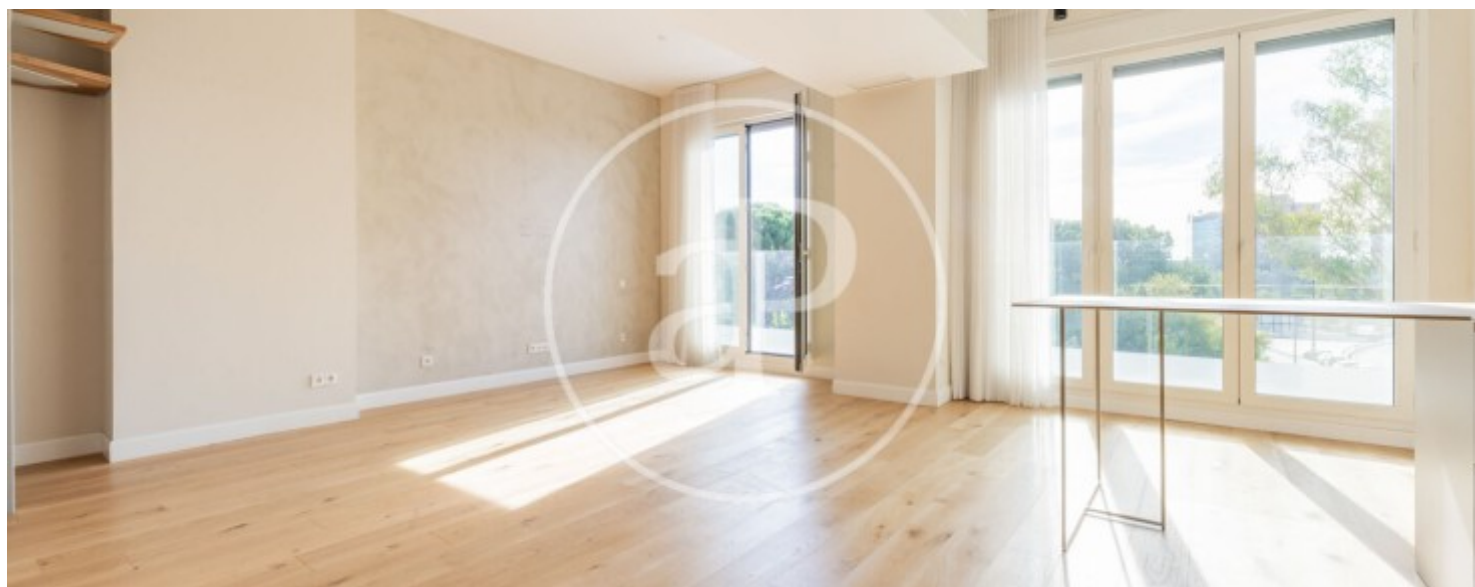
La vivienda, muy luminosa y con acabados de alta calidad, se distribuye en dos plantas: En la planta baja, encontramos un amplio salón-comedor con grandes ventanales, una cocina abierta totalmente equipada con electrodomésticos de alta gama y un baño de cortesía. En la planta superior, se ubican dos dormitorios y un baño completo. Entre sus calidades destacan los suelos de madera de roble, acristalamiento Climalit, persianas motorizadas, calefacción de gas por suelo

radiante y aire acondicionado por conductos. Además, cuenta con sistema domótico que permite controlar la calefacción, el aire acondicionado, la iluminación, las persianas y la alarma desde cualquier dispositivo. La finca ofrece exclusivas zonas comunes: piscina, gimnasio, zona infantil y una gastroteca en la última planta ideal para eventos privados. Plaza de garaje opcional (35,000). Ubicación inmejorable, en una zona tranquila y muy bien comunicada, con fácil acceso a la M30 y transporte público cercano. ¿Te imaginas vivir...

Contacta con nosotros,
estaremos encantados de atenderte,
para ofrecerte más detalles e información.

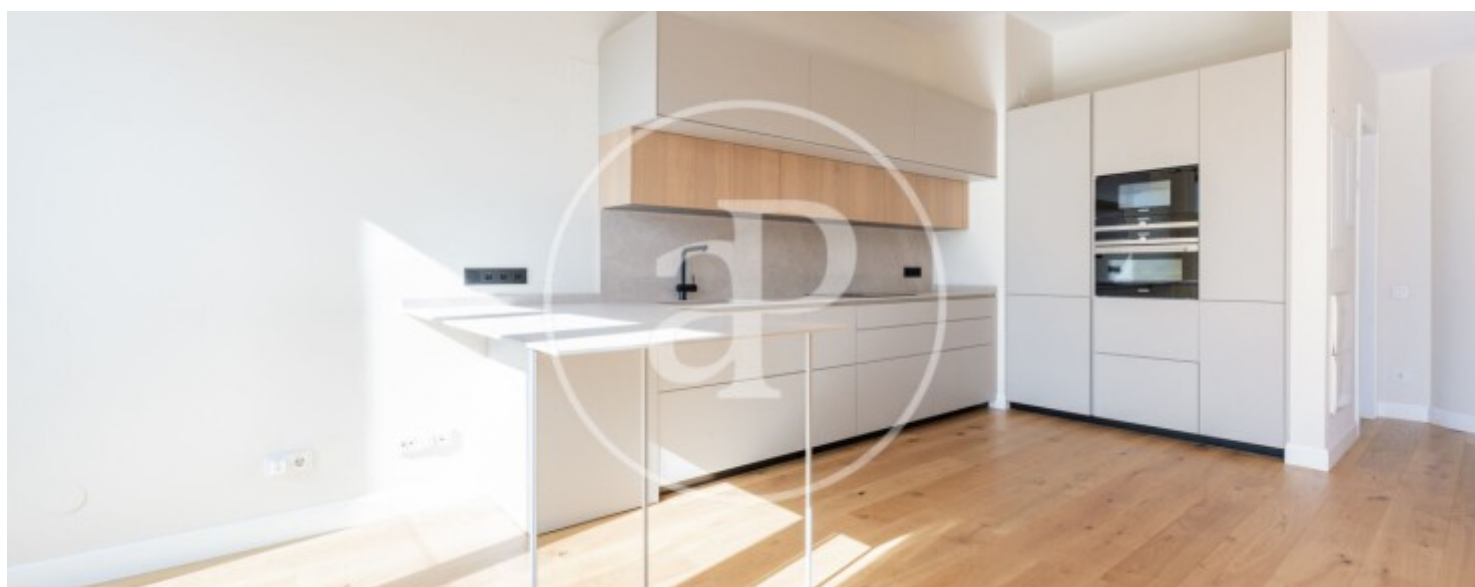
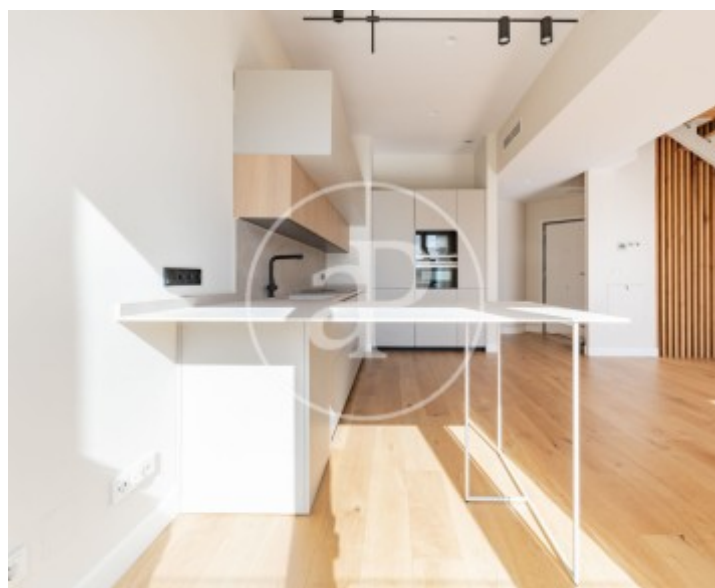
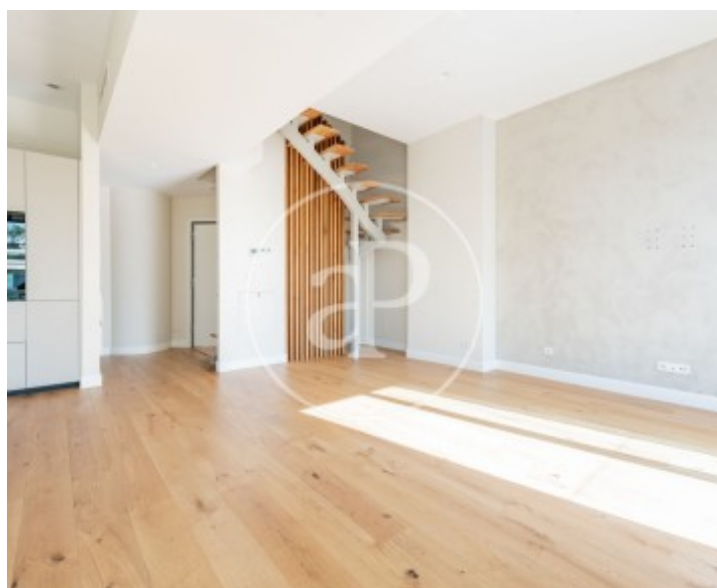
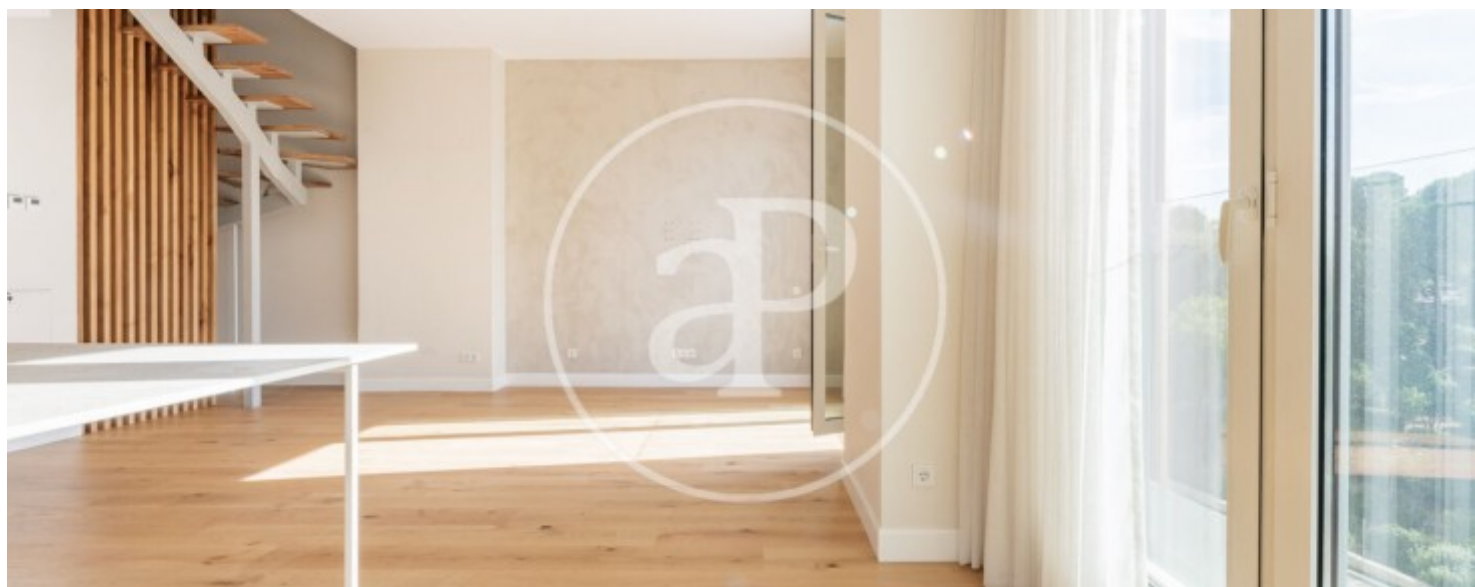
Costillares, Ciudad Lineal

REF. VMN2510015



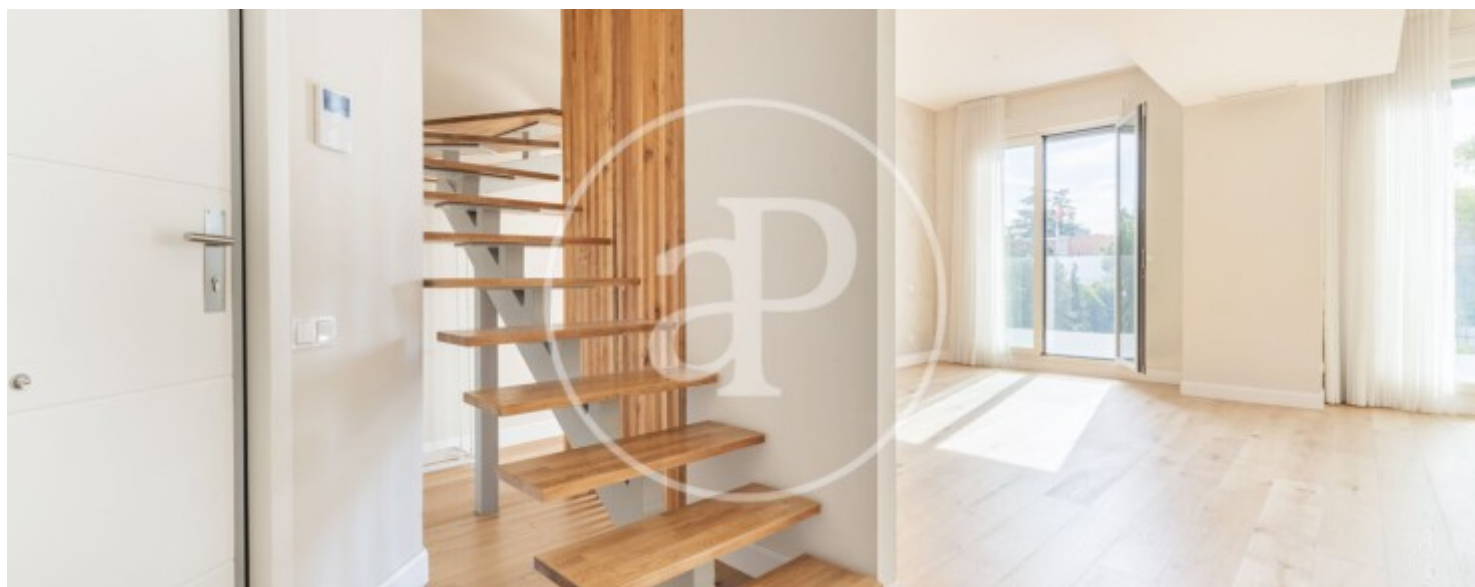
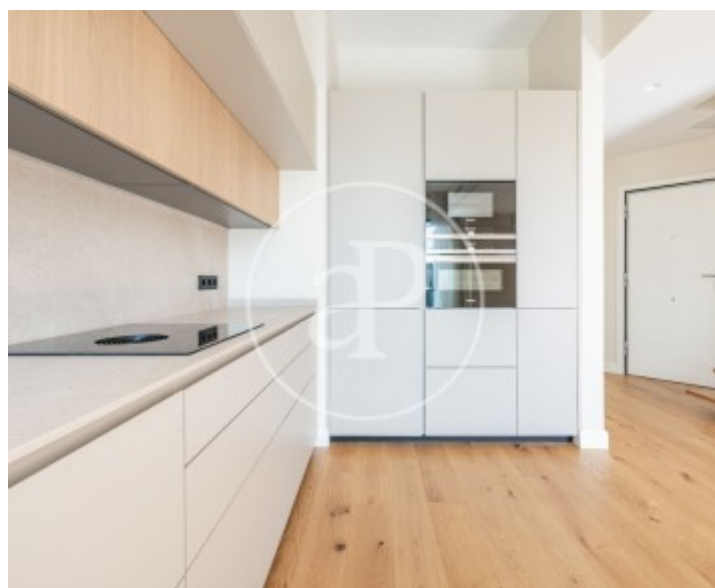
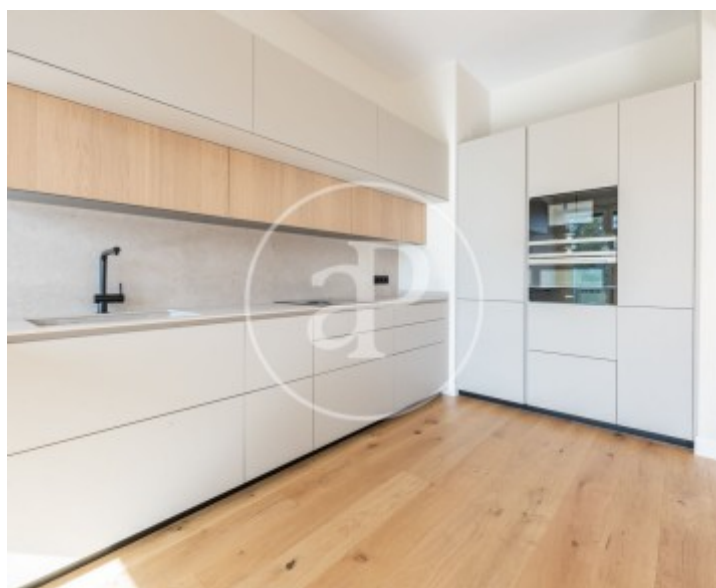
Costillares, Ciudad Lineal

REF. VMN2510015



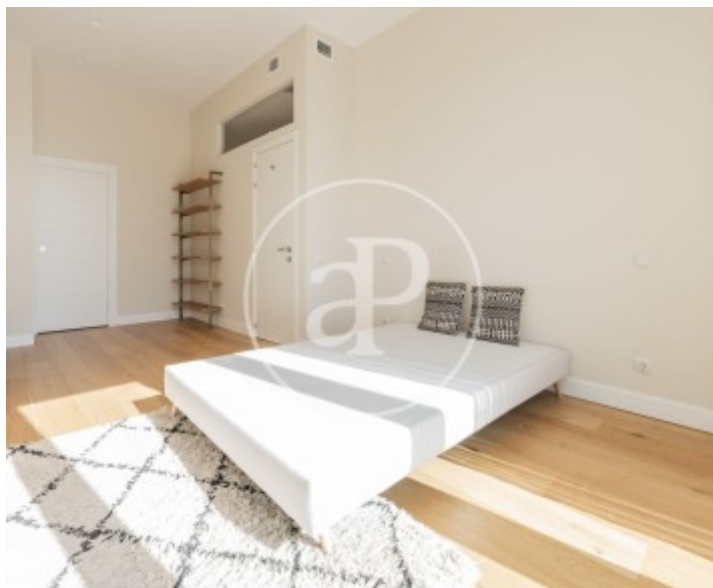
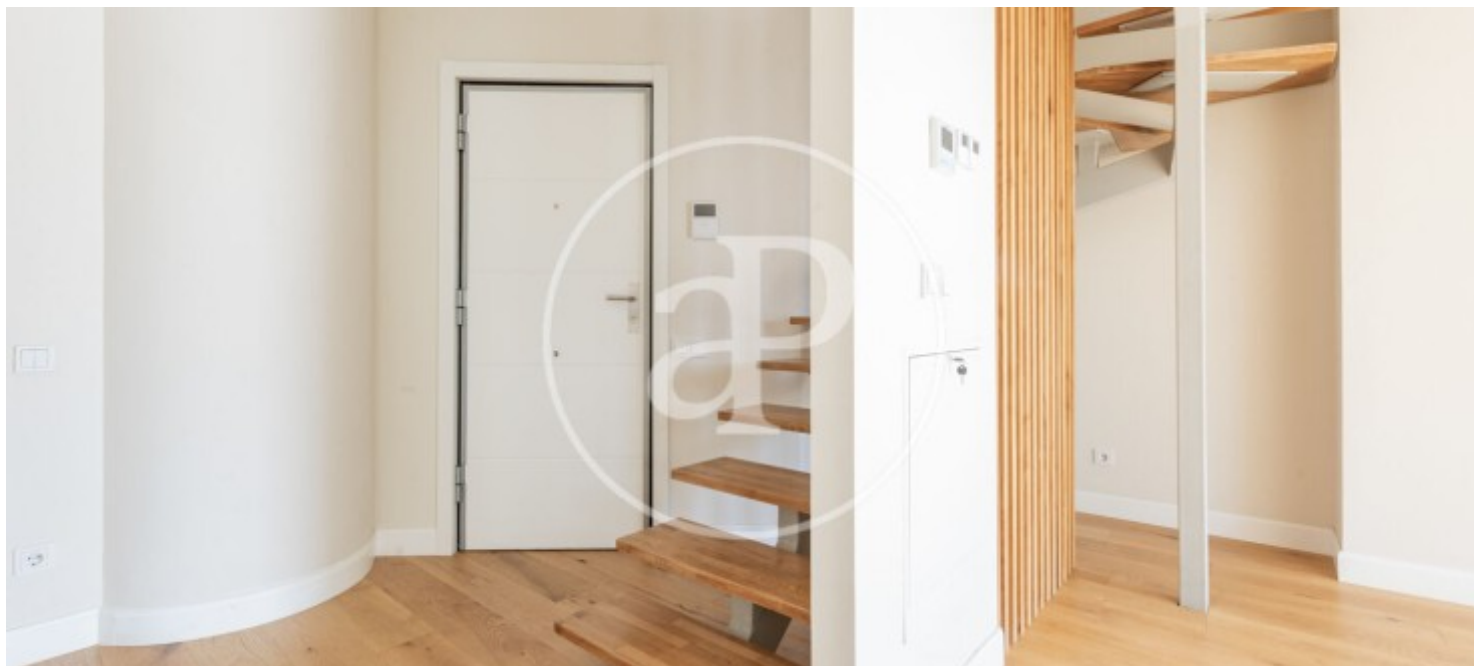
Costillares, Ciudad Lineal

REF. VMN2510015



Costillares, Ciudad Lineal

REF. VMN2510015



Los datos de cada inmueble no son parte de una oferta o contrato. No debe considerar exactos o factuales las declaraciones hechas por aProperties, verbalmente o por escrito, respecto del inmueble, el estado en que se encuentra o su valor. Las fotografías sólo muestran partes determinadas del inmueble tal y como eran en el momento que se tomaron. Las áreas, dimensiones y las distancias que se proporcionan sólo son aproximadas y deben ser comprobadas por el cliente. Las imágenes generadas por ordenador solo son una indicación de la posible apariencia del inmueble, y pueden cambiar en cualquier momento. La información respecto a un inmueble es susceptible de cambiar en cualquier momento.

Para **más información** o
para concertar una cita

apropertiesmadrid@aproperties.es
Tel: 91 800 54 65
www.aproperties.es