

Chiva

REF. VV2009043

## Chalet en venta en Calicanto

### Características

- ✓ Vistas
- ✓ Calefacción
- ✓ Amueblado
- ✓ Trastero
- ✓ AACC
- ✓ Terraza
- ✓ Patio
- ✓ Piscina
- ✓ Vigilancia
- ✓ Tiene parking

Superficie  
**200 m<sup>2</sup>**

Parcela  
**400 m<sup>2</sup>**

Dormitorios  
**3**

Baños  
**3**

Precio

**274.000 €**



**La zona de Calicanto Chiva, acoge este precioso chalet en venta, rodeado de naturaleza, cercano a todos los servicios y próximo a la ciudad de Valencia, emplazamos este precioso adosado.**

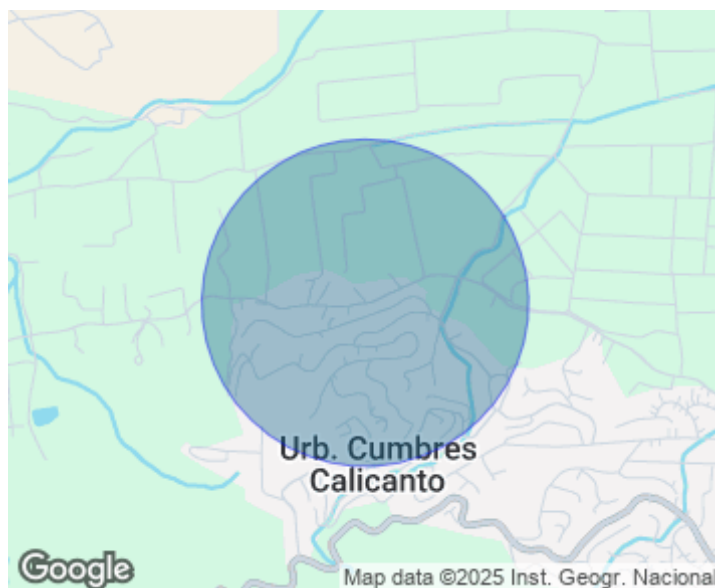
Se trata de un chalet reformado para entrar a vivir, con vigilancia 24H en la urbanización y vecinos viviendo todo el año. Preciosa parcela con piscina y jardín consolidado y riego por goteo, pérgola recién puesta. Paellero barbacoa, terrazas. Tres dormitorios dos de ellos dobles uno individual, la suite con terraza, jacuzzi y espacio amplio todos los cuartos con armarios empotrados y suelos de bambú de alta calidad. Salón

comedor muy amplio con chimenea y una gran cocina, garaje cubierto. Posibilidad de venderlo amueblado. Una de las zonas más demandadas, por sus conexiones y su cercanía a colegio internacional bilingüe una zona residencial muy consolidada. Si necesita más información no dude en contactar con nosotros estaremos encantados de atenderle.

**Contacta con nosotros,**  
estaremos encantados de atenderte,  
para ofrecerte más detalles e información.

Chiva

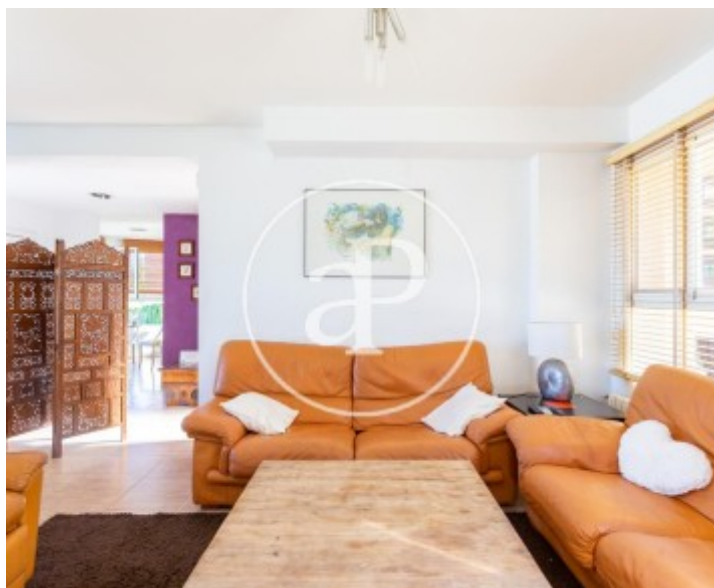
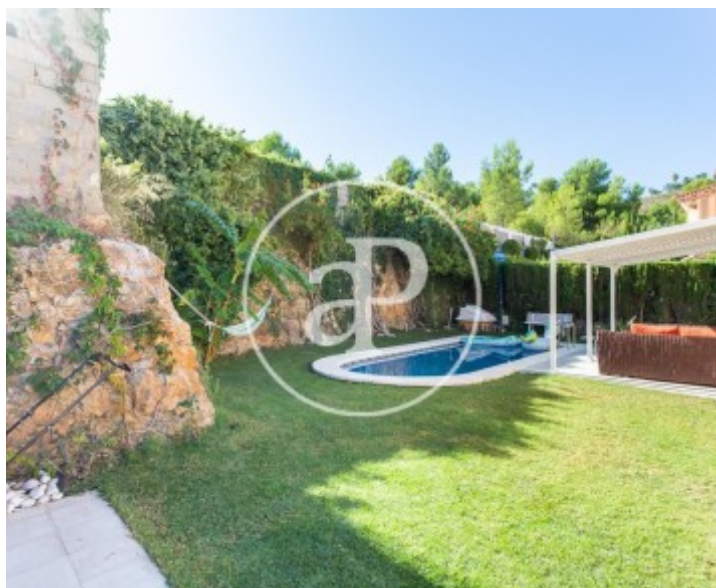
REF. VV2009043





Chiva

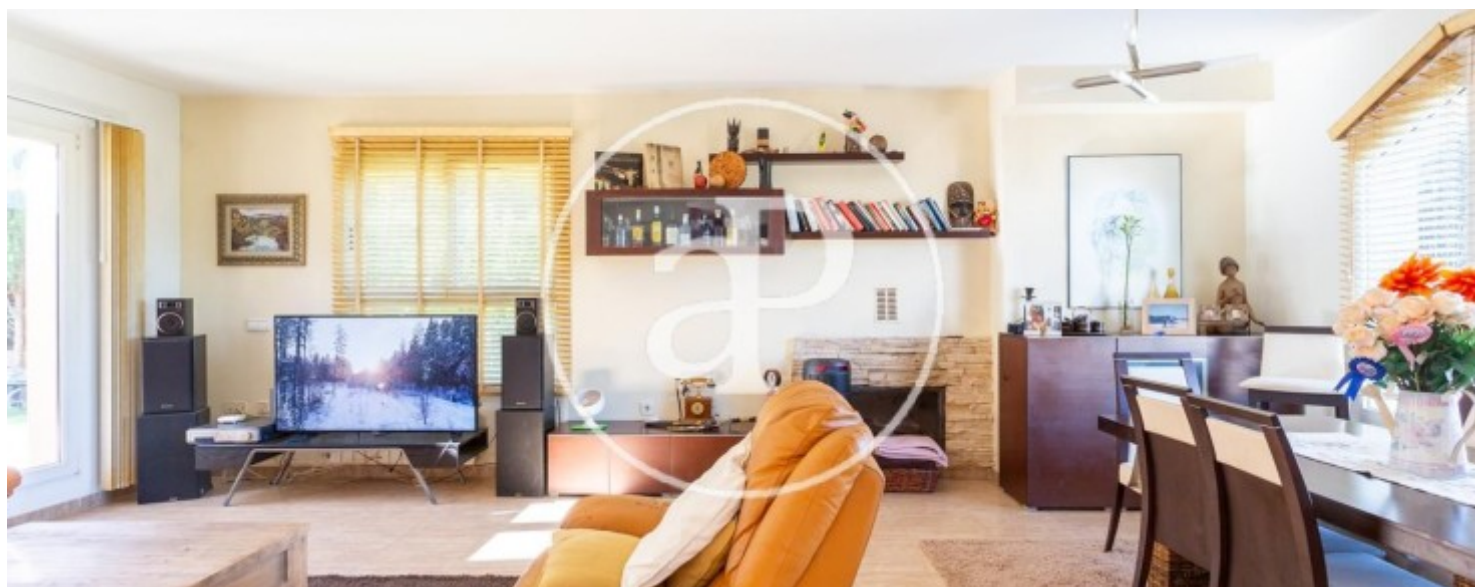
REF. VV2009043





Chiva

REF. VV2009043



Chiva

REF. VV2009043



Los datos de cada inmueble no son parte de una oferta o contrato. No debe considerar exactos o factuales las declaraciones hechas por aProperties, verbalmente o por escrito, respecto del inmueble, el estado en que se encuentra o su valor. Las fotografías sólo muestran partes determinadas del inmueble tal y como eran en el momento que se tomaron. Las áreas, dimensiones y las distancias que se proporcionan sólo son aproximadas y deben ser comprobadas por el cliente. Las imágenes generadas por ordenador solo son una indicación de la posible apariencia del inmueble, y pueden cambiar en cualquier momento. La información respecto a un inmueble es susceptible de cambiar en cualquier momento.

Para **más información** o  
para concertar una cita

[apropertiesvalencia@aproperties.es](mailto:apropertiesvalencia@aproperties.es)  
Tel: 96 128 59 65  
[www.aproperties.es](http://www.aproperties.es)