

Sierra Perenchiza - Cumbres de calicanto - Santo d, Chiva

REF. VV2507032

Chalet en venta en la Sierra Perenchiza

Características

- ✓ Vistas
- ✓ AACC
- ✓ Patio
- ✓ Tiene parking
- ✓ Trastero
- ✓ Terraza
- ✓ Piscina

Superficie
331 m²

Dormitorios
5

Baños
7

Precio
720.000 €



aProperties presenta esta impresionante propiedad de lujo, situada en una de las zonas más tranquilas de la Sierra Perenchiza.

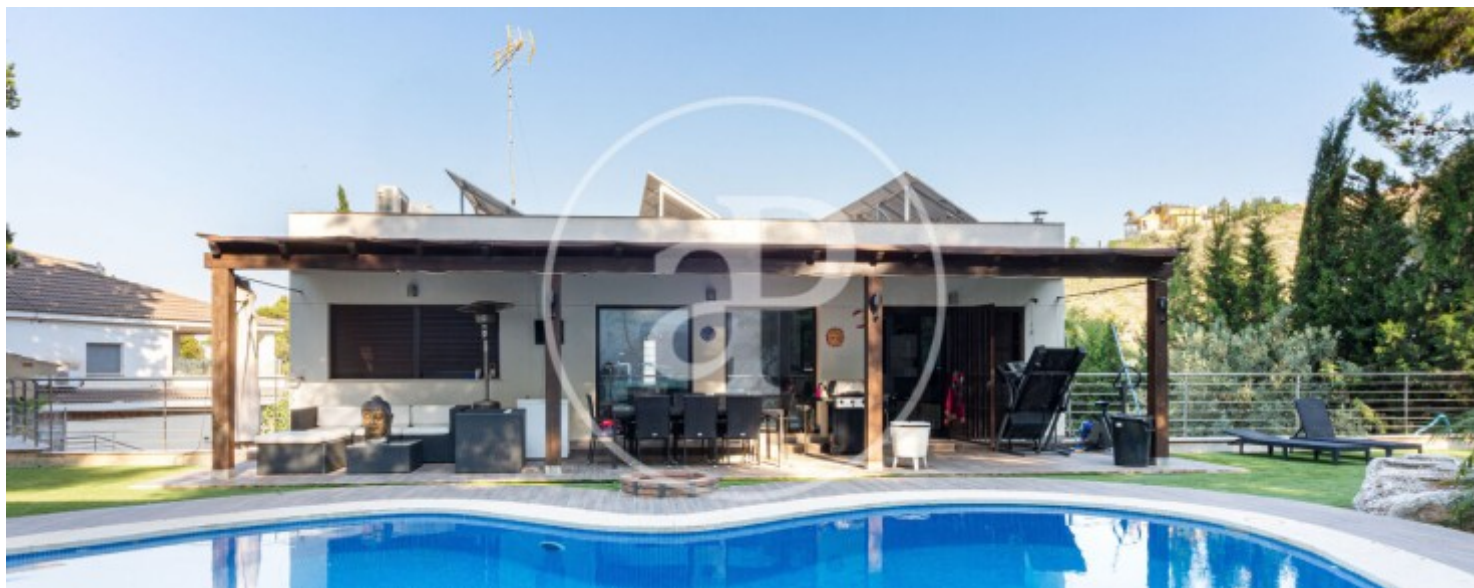
Diseñada con una atención excepcional al detalle y con materiales de construcción de alta calidad, esta vivienda combina sofisticación, confort y funcionalidad, siendo ideal para aquellos que buscan un estilo de vida distinguido. El exterior de la propiedad es igualmente impresionante, con una piscina privada perfectamente cuidada. Esta piscina cuenta con un divertido tobogán para los niños y una ducha ubicada en una original cueva, ofreciendo una experiencia refrescante única. Para

mayor comodidad, también dispone de un baño completo. Además, podrás disfrutar del auténtico estilo de vida español gracias a la amplia cocina exterior, perfecta para preparar paellas, barbacoas y disfrutar de reuniones inolvidables con amigos o familiares. La vivienda cuenta con una amplia terraza en cada planta, ideal para disfrutar del sol y del aire libre durante todo el año. En la planta baja, encontrarás un amplio garaje con capacidad para 2 vehículos y 2 trasteros, perfectos para almacenamiento adicional. En la primera...

Contacta con nosotros,
estaremos encantados de atenderte,
para ofrecerte más detalles e información.

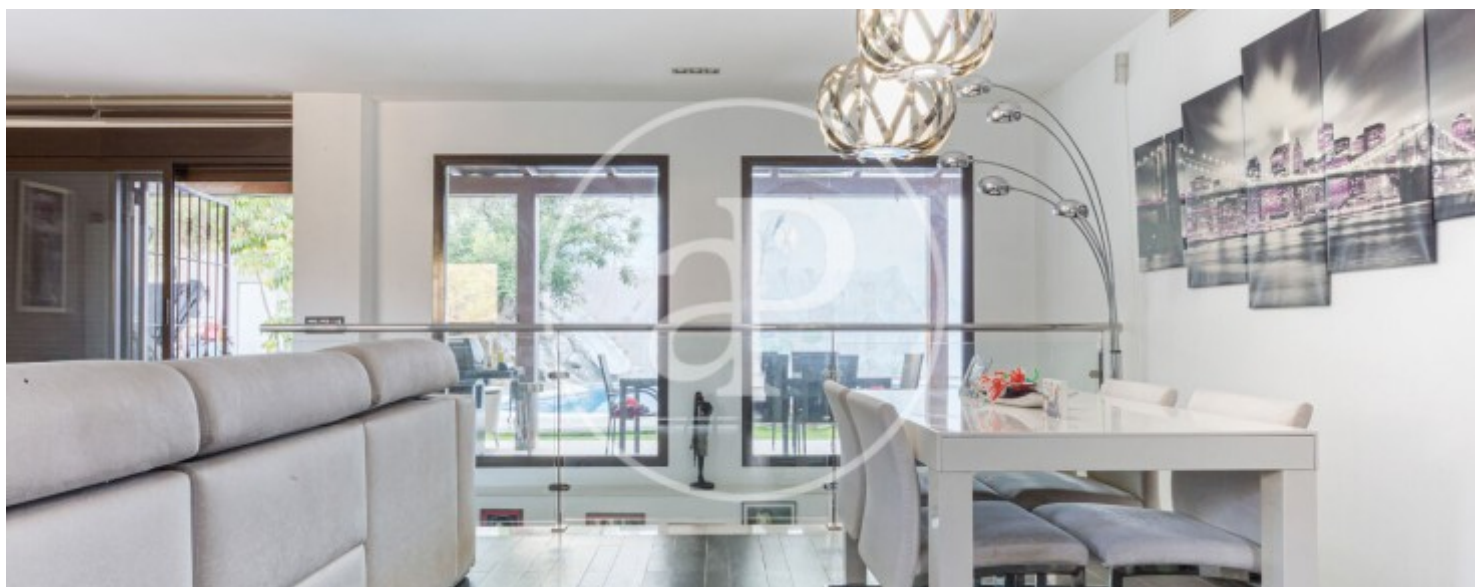
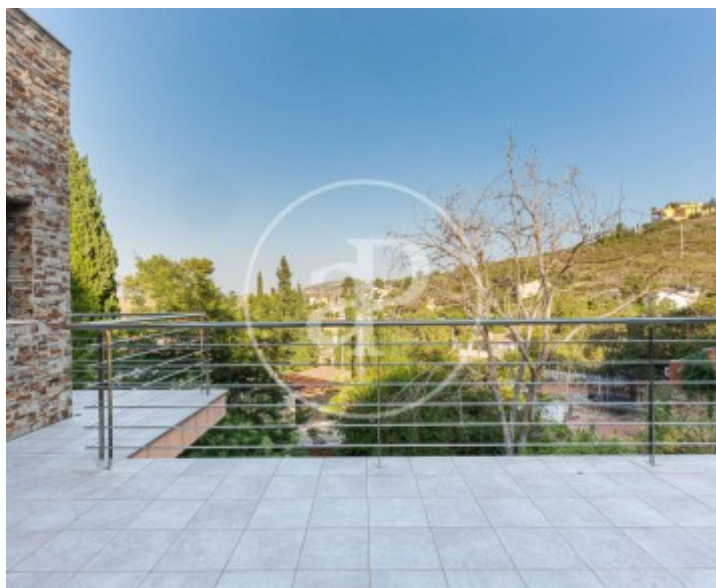
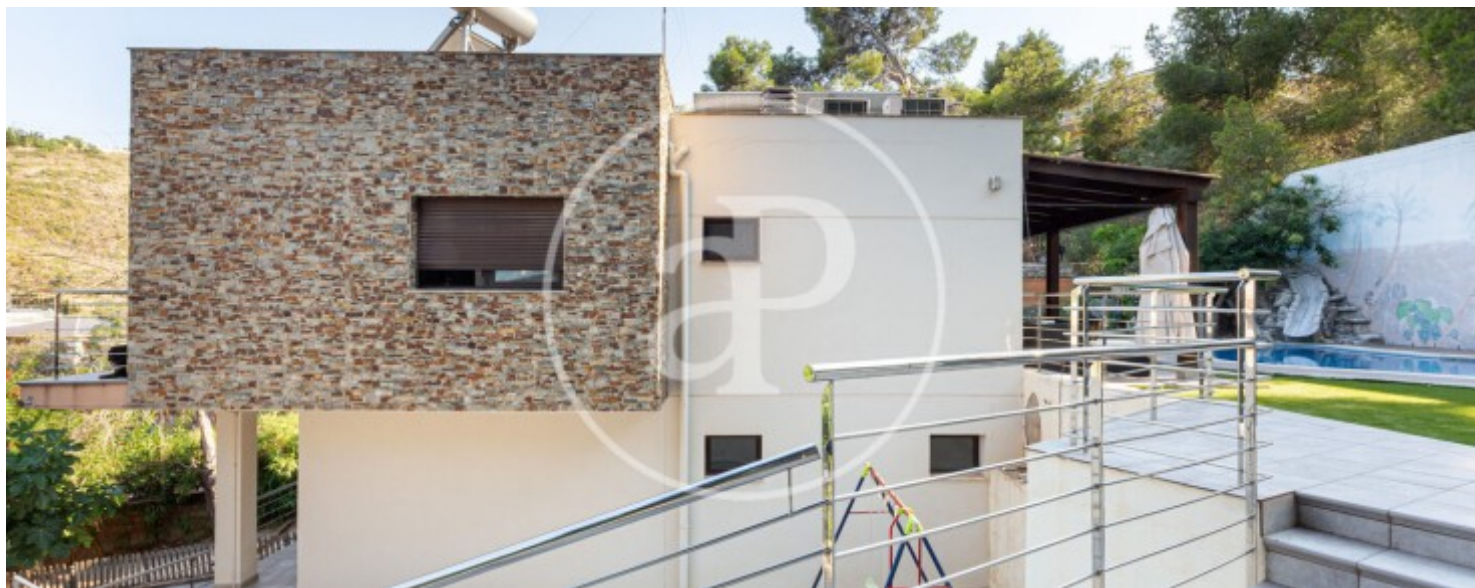
Sierra Perenchiza - Cumbres de calicanto - Santo d, Chiva

REF. VV2507032



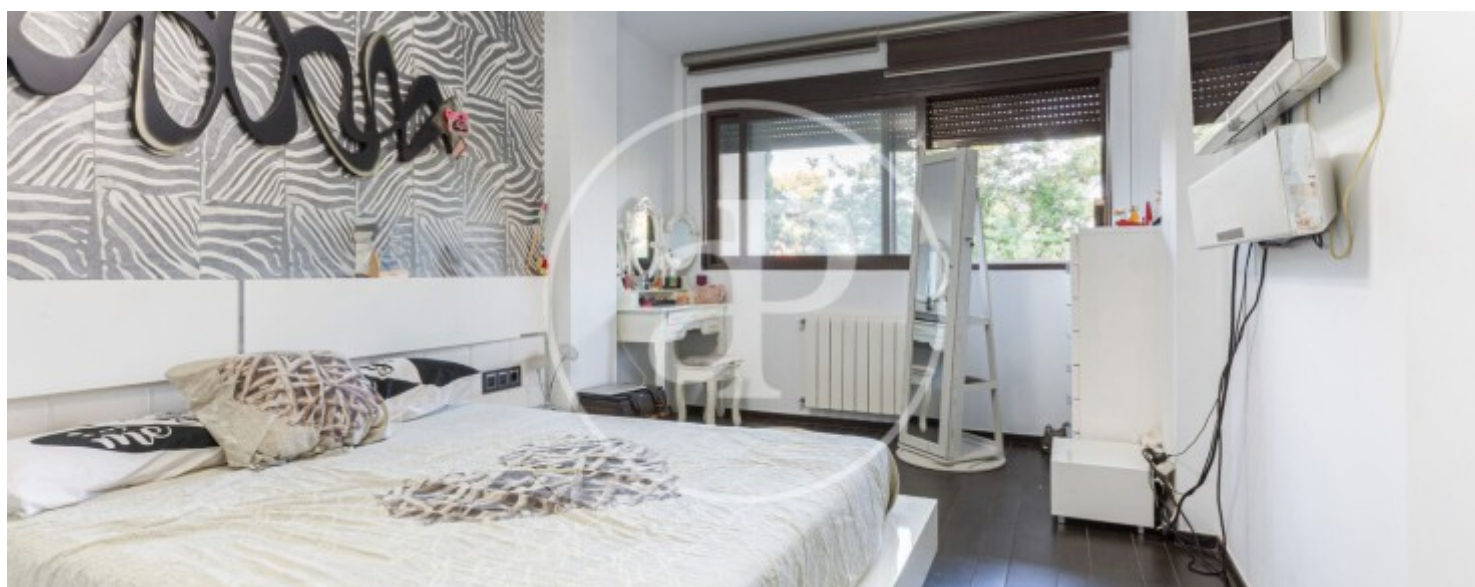
Sierra Perenchiza - Cumbres de calicanto - Santo d, Chiva

REF. VV2507032



Sierra Perenchiza - Cumbres de calicanto - Santo d, Chiva

REF. VV2507032



Sierra Perenchiza - Cumbres de calicanto - Santo d, Chiva

REF. VV2507032



Los datos de cada inmueble no son parte de una oferta o contrato. No debe considerar exactos o factuales las declaraciones hechas por aProperties, verbalmente o por escrito, respecto del inmueble, el estado en que se encuentra o su valor. Las fotografías sólo muestran partes determinadas del inmueble tal y como eran en el momento que se tomaron. Las áreas, dimensiones y las distancias que se proporcionan sólo son aproximadas y deben ser comprobadas por el cliente. Las imágenes generadas por ordenador solo son una indicación de la posible apariencia del inmueble, y pueden cambiar en cualquier momento. La información respecto a un inmueble es susceptible de cambiar en cualquier momento.

Para **más información** o
para concertar una cita

apropertiesvalencia@aproperties.es
Tel: 96 128 59 65
www.aproperties.es