

Olimar - Carambolo - Atalaya de levante, Chiva

REF. AV2304037

# Chalet en alquiler en Cumbres de Calicanto.

## Características

- ✓ Calefacción
- ✓ Trastero
- ✓ Terraza
- ✓ Piscina
- ✓ Tiene parking
- ✓ Amueblado
- ✓ AACC
- ✓ Patio
- ✓ Vigilancia

Superficie  
**455 m<sup>2</sup>**

Parcela  
**2.949 m<sup>2</sup>**

Dormitorios  
**5**

Baños  
**4**

Precio  
**2.200 €**



## DISPONIBLE ALQUILER VACACIONAL JULIO Y AGOSTO 2023.

Presentamos esta estupenda casa independiente en medio de la naturaleza a donde podrás disfrutar de la tranquilidad con todos los servicios al lado y a tan solo unos 20 minutos de València. Esta casa se presenta en dos plantas, con 5 dormitorios los cuales tienen armarios empotrados y 4 baños completos, también dispone de una cocina con isla central muy amplia y agradable, abierta al salón en el que podremos disfrutar de una chimenea. En el comedor y en la habitación principal hay aire acondicionado e hilo musical. También disfrutaremos de una sala de juego con una

barra, garaje, trastero y una terraza con paellero y con acceso directo a la piscina totalmente independiente. Si le gusta la tranquilidad y disfrutar de la naturaleza, esta casa es para usted. No dude en contactarnos, estaremos encantados de atenderle.

**Contacta con nosotros,**  
estaremos encantados de atenderte,  
para ofrecerte más detalles e información.

Olimar - Carambolo - Atalaya de levante, Chiva

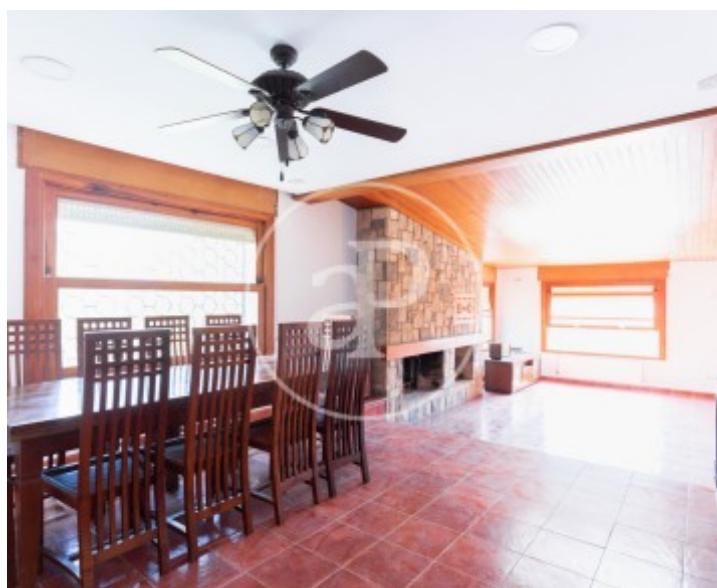
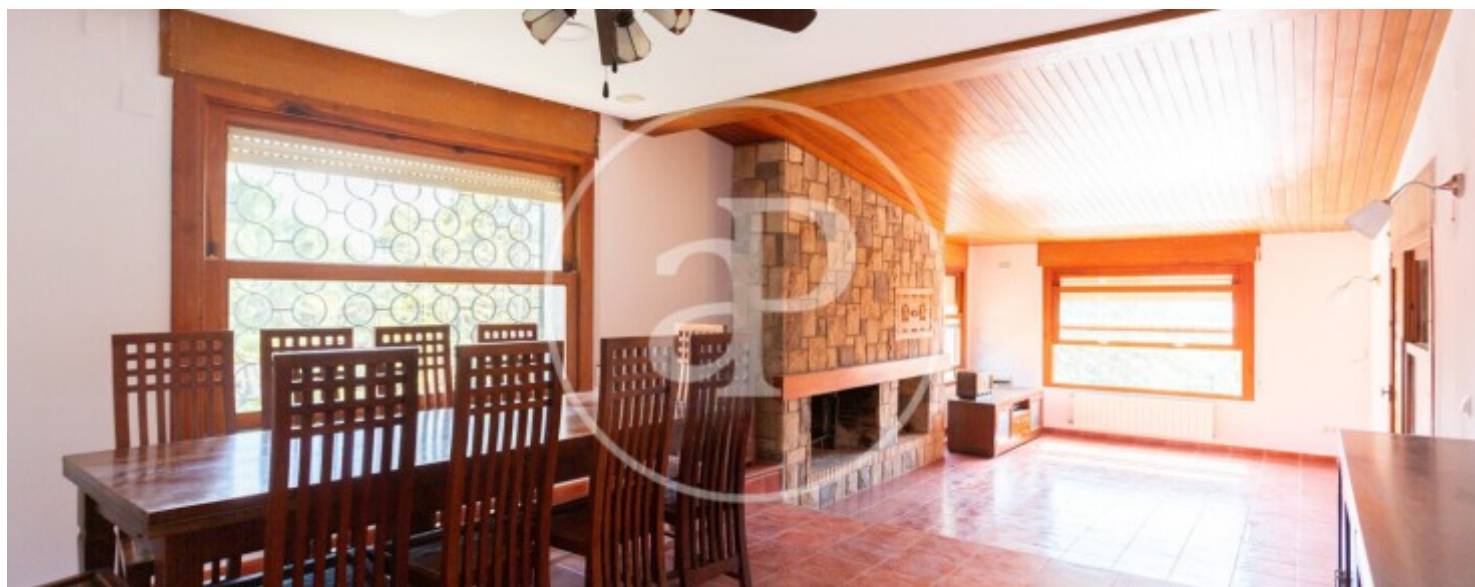
REF. AV2304037





Olimar - Carambolo - Atalaya de levante, Chiva

REF. AV2304037





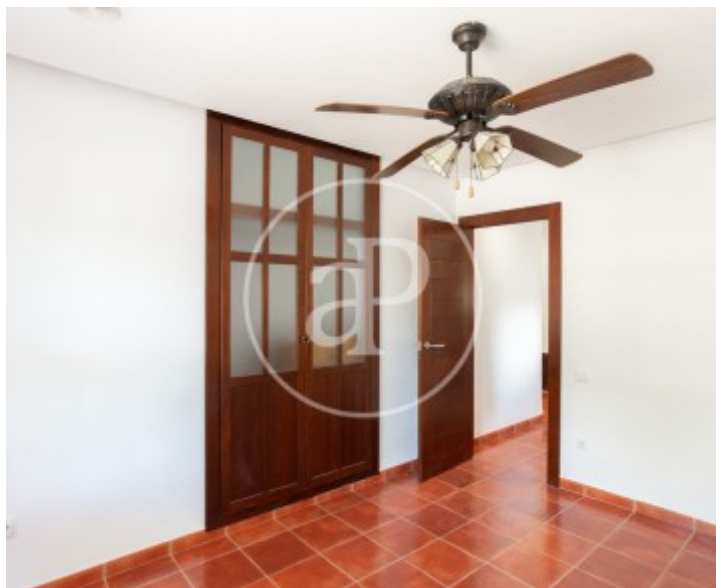
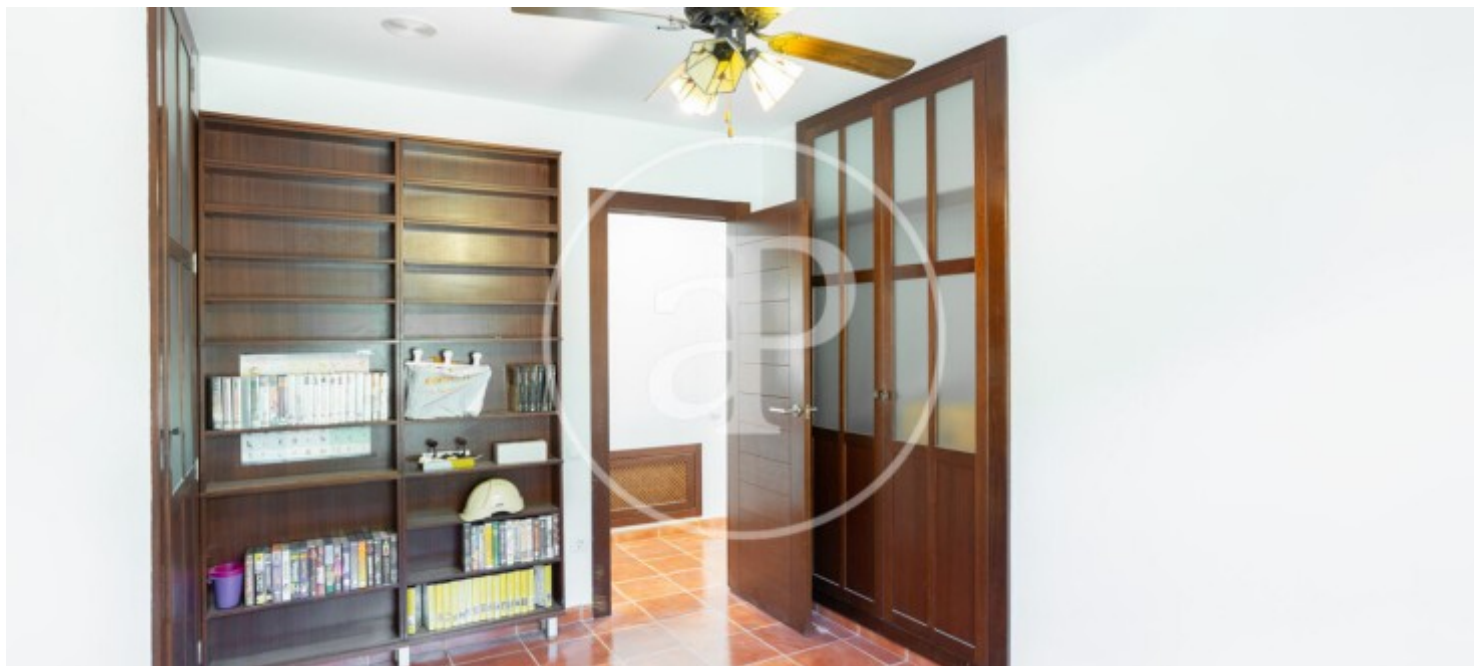
Olimar - Carambolo - Atalaya de levante, Chiva

REF. AV2304037



Olimar - Carambolo - Atalaya de levante, Chiva

REF. AV2304037



Los datos de cada inmueble no son parte de una oferta o contrato. No debe considerar exactos o factuales las declaraciones hechas por aProperties, verbalmente o por escrito, respecto del inmueble, el estado en que se encuentra o su valor. Las fotografías sólo muestran partes determinadas del inmueble tal y como eran en el momento que se tomaron. Las áreas, dimensiones y las distancias que se proporcionan sólo son aproximadas y deben ser comprobadas por el cliente. Las imágenes generadas por ordenador solo son una indicación de la posible apariencia del inmueble, y pueden cambiar en cualquier momento. La información respecto a un inmueble es susceptible de cambiar en cualquier momento.

Para **más información** o  
para concertar una cita

[apropertiesvalencia@aproperties.es](mailto:apropertiesvalencia@aproperties.es)  
Tel: 96 128 59 65  
[www.aproperties.es](http://www.aproperties.es)