

Olimar - Carambolo - Atalaya de levante, Chiva

REF. VV2510086

Chalet independiente en venta en Olimar

Características

- ✓ Vistas
- ✓ Trastero
- ✓ Terraza
- ✓ Piscina
- ✓ Conserje
- ✓ Calefacción
- ✓ AACC
- ✓ Patio
- ✓ Vigilancia
- ✓ Tiene parking

Superficie
375 m²

Parcela
1.600 m²

Dormitorios
6

Baños
4

Precio
795.000 €



aProperties presenta este exclusivo chalet unifamiliar, ubicado en la prestigiosa urbanización Olimar, sobre una amplia parcela de 1.

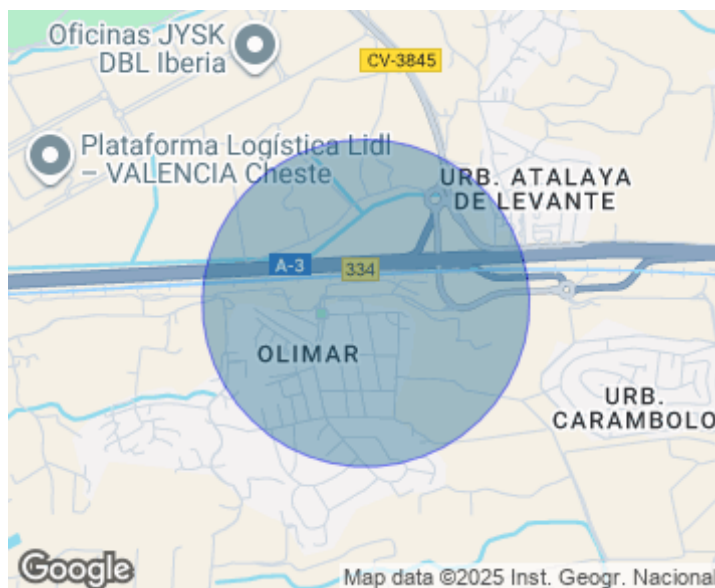
600 m². La vivienda, con 375 m² construidos, según catastro, destaca por su amplitud, luminosidad y funcionalidad, distribuyéndose principalmente en una sola planta para mayor comodidad. La casa dispone de cinco habitaciones dobles en la planta principal, una de ellas en suite con vestidor, y dos baños completos. Además, cuenta con una galería con zona de aguas y un amplio salón-comedor con acceso a una gran terraza cubierta, ideal para disfrutar del aire libre durante

todo el año. En la buhardilla se encuentra una sexta habitación triple con salida a una amplia terraza privada, perfecta como zona de descanso o despacho. La planta semisótano, de 278,85 m², alberga un baño adicional, almacén, bodega, varios trasteros y dos amplias zonas de estar o de juegos, además de un gran espacio diáfano con múltiples posibilidades. El exterior ofrece un entorno único, con una piscina de 65 m², zona de barbacoa y paellero, y plazas de garaje cubiertas para varios vehículos. La parcela...

Contacta con nosotros,
estaremos encantados de atenderte,
para ofrecerte más detalles e información.

Olimar - Carambolo - Atalaya de levante, Chiva

REF. VV2510086



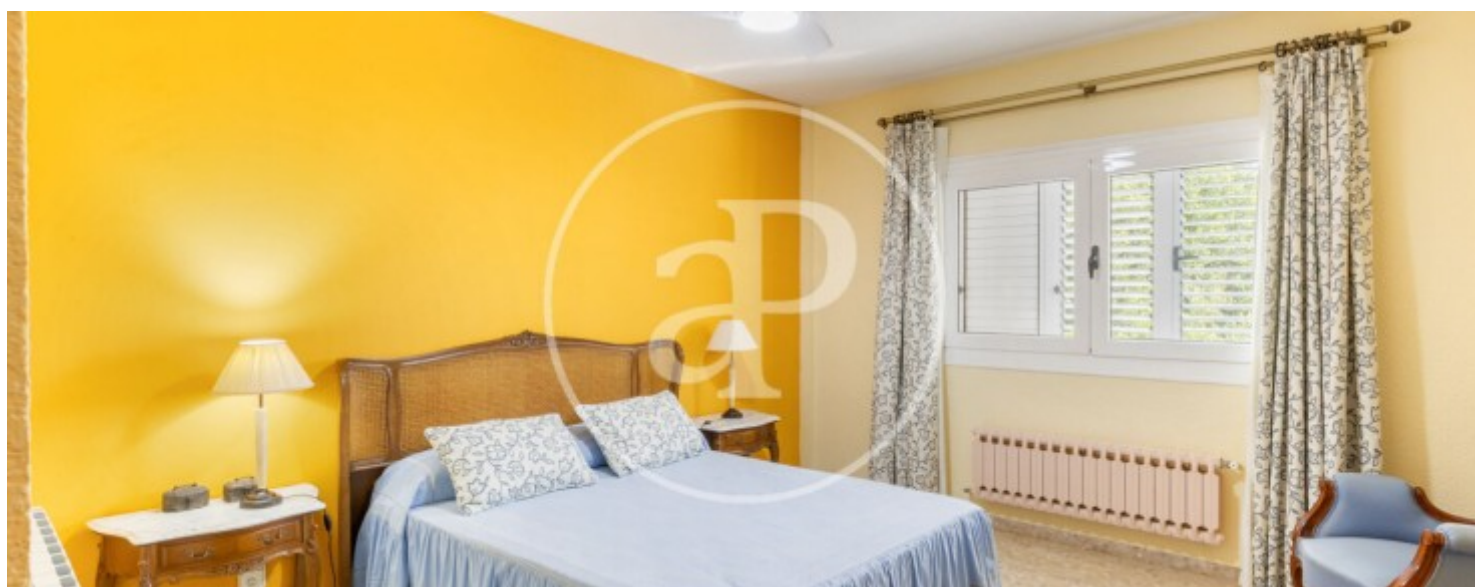
Olimar - Carambolo - Atalaya de levante, Chiva

REF. VV2510086



Olimar - Carambolo - Atalaya de levante, Chiva

REF. VV2510086



Olimar - Carambolo - Atalaya de levante, Chiva

REF. VV2510086



Los datos de cada inmueble no son parte de una oferta o contrato. No debe considerar exactos o factuales las declaraciones hechas por aProperties, verbalmente o por escrito, respecto del inmueble, el estado en que se encuentra o su valor. Las fotografías sólo muestran partes determinadas del inmueble tal y como eran en el momento que se tomaron. Las áreas, dimensiones y las distancias que se proporcionan sólo son aproximadas y deben ser comprobadas por el cliente. Las imágenes generadas por ordenador solo son una indicación de la posible apariencia del inmueble, y pueden cambiar en cualquier momento. La información respecto a un inmueble es susceptible de cambiar en cualquier momento.

Para **más información** o
para concertar una cita

apropertiesvalencia@aproperties.es
Tel: 96 128 59 65
www.aproperties.es