

El Bosque, Chiva

REF. VV2510070

# Casa adosada en venta de tres dormitorios en el Bosque

## Características

Superficie  
**277 m<sup>2</sup>**

Dormitorios  
**3**

Baños  
**2**

- ✓ Vistas
- ✓ Amueblado
- ✓ AACC
- ✓ Patio
- ✓ Vigilancia
- ✓ Calefacción
- ✓ Trastero
- ✓ Terraza
- ✓ Piscina
- ✓ Tiene parking

Precio  
**299.500 €**



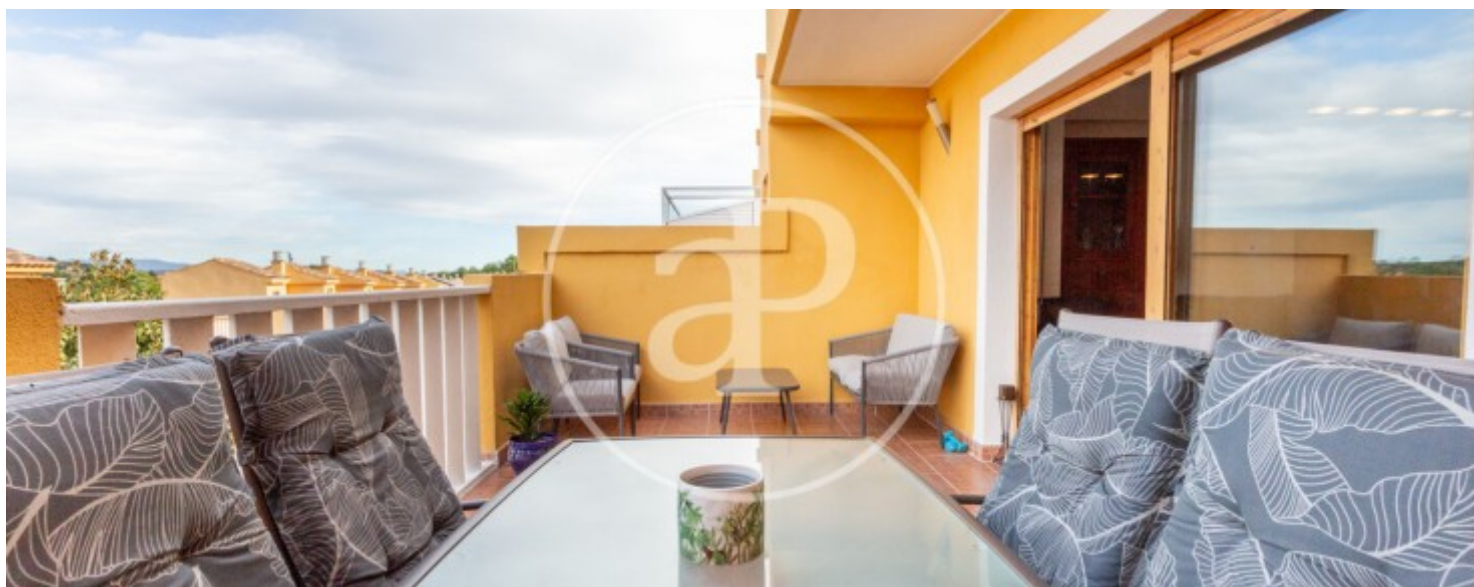
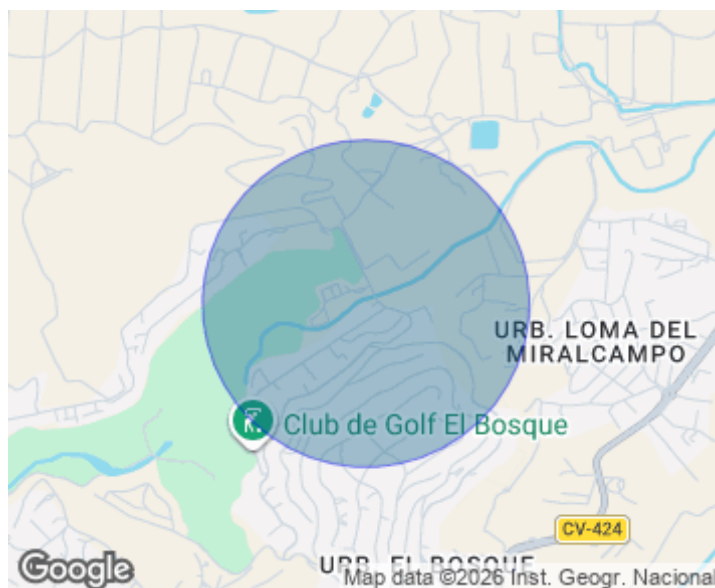
Magnifico adosado con garaje, en la Urbanización el Bosque (seguridad exclusiva ya que esta toda la urbanización cerrada y controla el acceso y una patrulla de seguridad 24h en servicio), piscina comunitaria zonas comunes, jardines, junto a la hípica, campo de golf y club de tenis.. Esta propiedad de tres plantas con dos entradas una por el garaje la parte de bajo de la propiedad con acceso a la misma, en la primera planta encontramos el salón comedor amplio, cocina completa y dos cuartos de baño, dos terrazas una de treinta metros otra de quince, con vistas al campo de golf, en la segunda planta encontramos tres dormitorios dobles con armarios empotrados y baño en doble totalmente equipo en suite, y en la última planta una terraza de sesenta metro

cuadrados, con vistas a la montaña y el campo de golf. Un inmueble con materiales de calidad, aire acondicionado por conducto, una propiedad confortable y muy familiar. No dude en ponerse en contacto con nuestro equipo de ventas y financiero.

**Contacta con nosotros,**  
estaremos encantados de atenderte,  
para ofrecerte más detalles e información.

El Bosque, Chiva

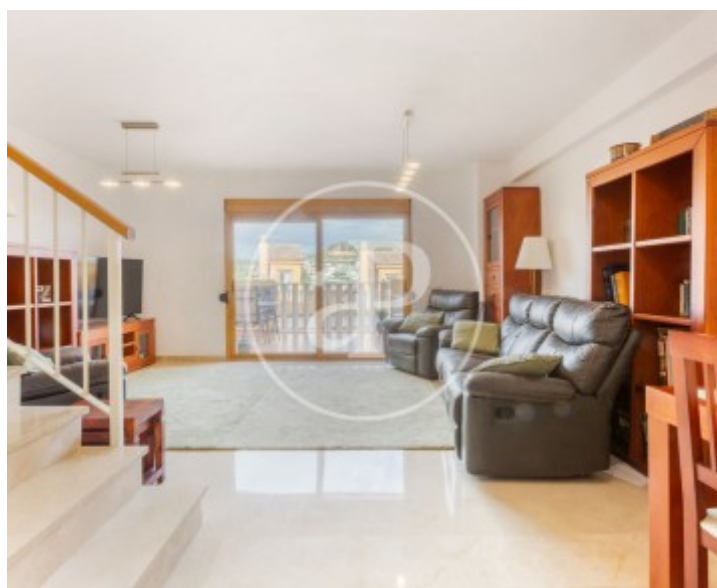
REF. VV2510070





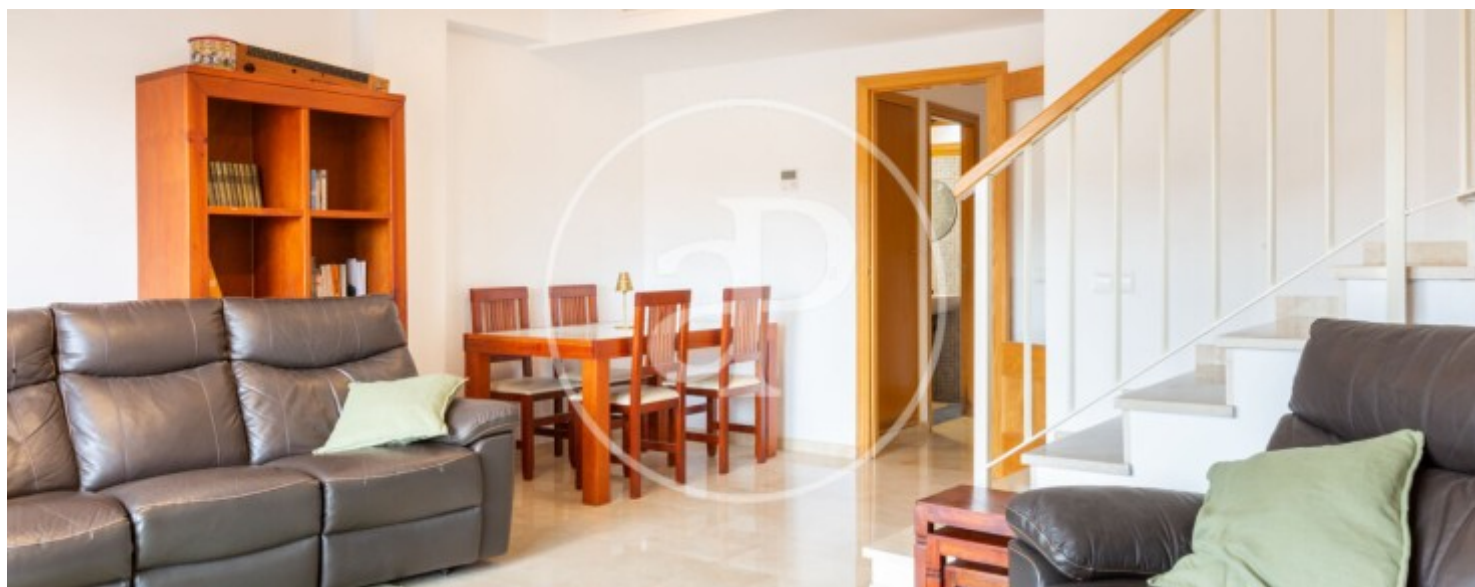
El Bosque, Chiva

REF. VV2510070



El Bosque, Chiva

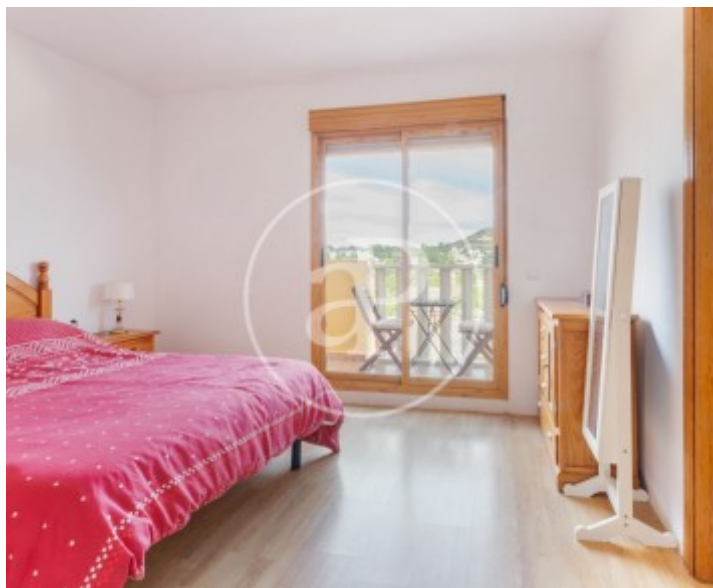
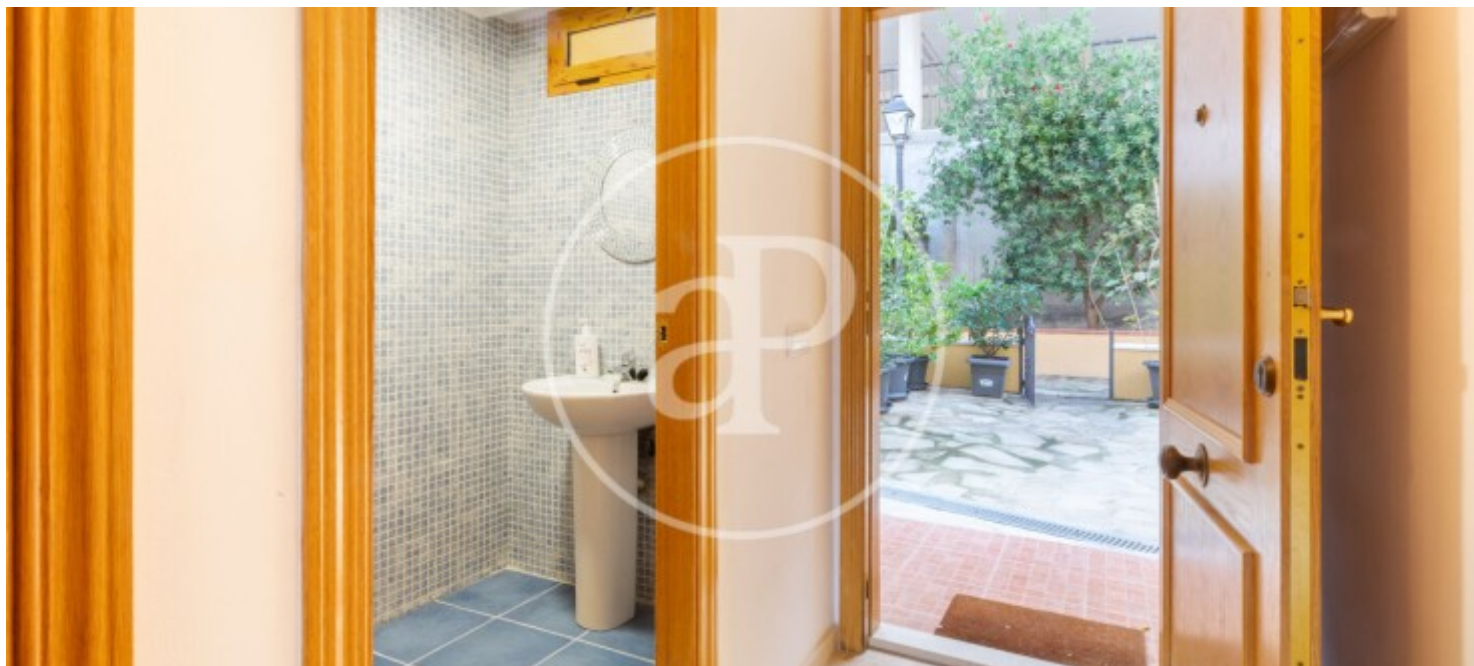
REF. VV2510070





El Bosque, Chiva

REF. VV2510070



Los datos de cada inmueble no son parte de una oferta o contrato. No debe considerar exactos o factuales las declaraciones hechas por aProperties, verbalmente o por escrito, respecto del inmueble, el estado en que se encuentra o su valor. Las fotografías sólo muestran partes determinadas del inmueble tal y como eran en el momento que se tomaron. Las áreas, dimensiones y las distancias que se proporcionan sólo son aproximadas y deben ser comprobadas por el cliente. Las imágenes generadas por ordenador solo son una indicación de la posible apariencia del inmueble, y pueden cambiar en cualquier momento. La información respecto a un inmueble es susceptible de cambiar en cualquier momento.

Para **más información** o  
para concertar una cita

[apropertiesvalencia@aproperties.es](mailto:apropertiesvalencia@aproperties.es)  
Tel: 96 128 59 65  
[www.aproperties.es](http://www.aproperties.es)