



APROPERTIES  
REAL ESTATE

Calle Mossen Femades 3, bajo dcha. Ed. Lauria  
46002 Valencia  
T. 96 128 59 65  
[www.aproperties.es](http://www.aproperties.es)

El Bosque, Chiva

REF. VV2408003

# Terreno en venta en El Bosque

## Características

Superficie

**5.380 m<sup>2</sup>**

Precio

**215.000 €**



## Lote de tres parcelas colindantes en la Urbanización El Bosque.

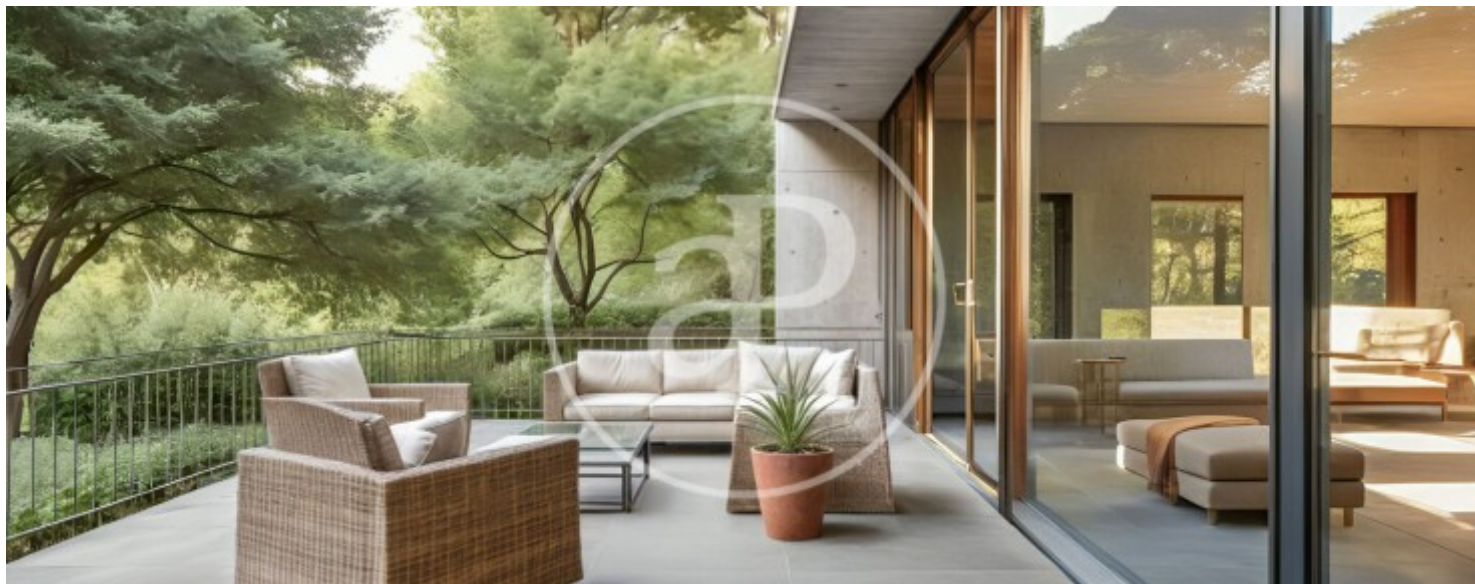
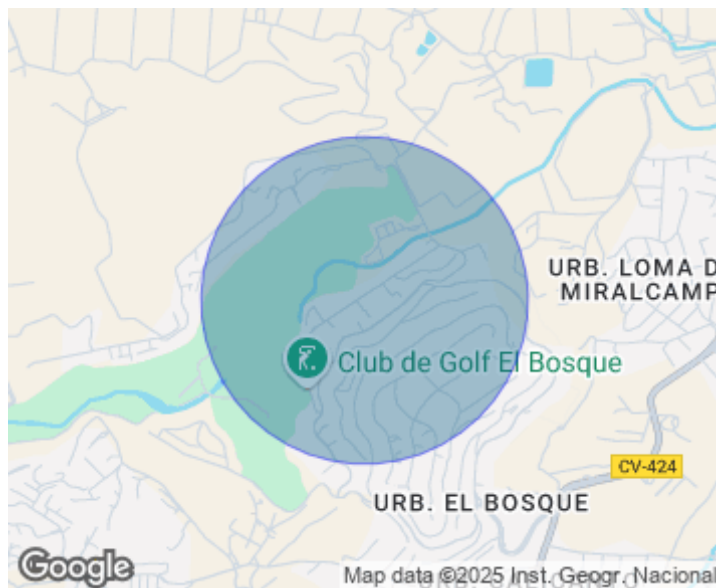
Una de ellas urbana de 3.471 m<sup>2</sup> (3.856m<sup>2</sup> según nota simple), otras dos calificadas como rústicas de 1673m<sup>2</sup> y de 236m<sup>2</sup>. En total 5380m<sup>2</sup>. Las parcelas se encuentran en la zona más próxima a la entrada de la urbanización y disfrutan de una magnífica orientación y excelentes vistas. La más grande, la urbana, cuenta con un anteproyecto para la edificación de varias viviendas; las otras dos son rústicas y serían perfectas para destinarse a la zona de jardín. Las parcelas se sitúan en la exclusiva

urbanización de El Bosque, a tan solo 20Km de Valencia, donde se enmarca en uno de los más reconocidos campos de golf de España. Dispone de seguridad privada 24h con barrera de control de acceso, club de tenis, centro social, piscina olímpica y varias opciones de restauración. La Urbanización está catalogada como de interés paisajístico. Se trata de un entorno privilegiado y tranquilo, ideal para vivir todo el año, por su proximidad a la ciudad de Valencia. A escasos kilómetros de la urbanización podemos...

**Contacta con nosotros,**  
estaremos encantados de atenderte,  
para ofrecerte más detalles e información.

El Bosque, Chiva

REF. VV2408003





El Bosque, Chiva

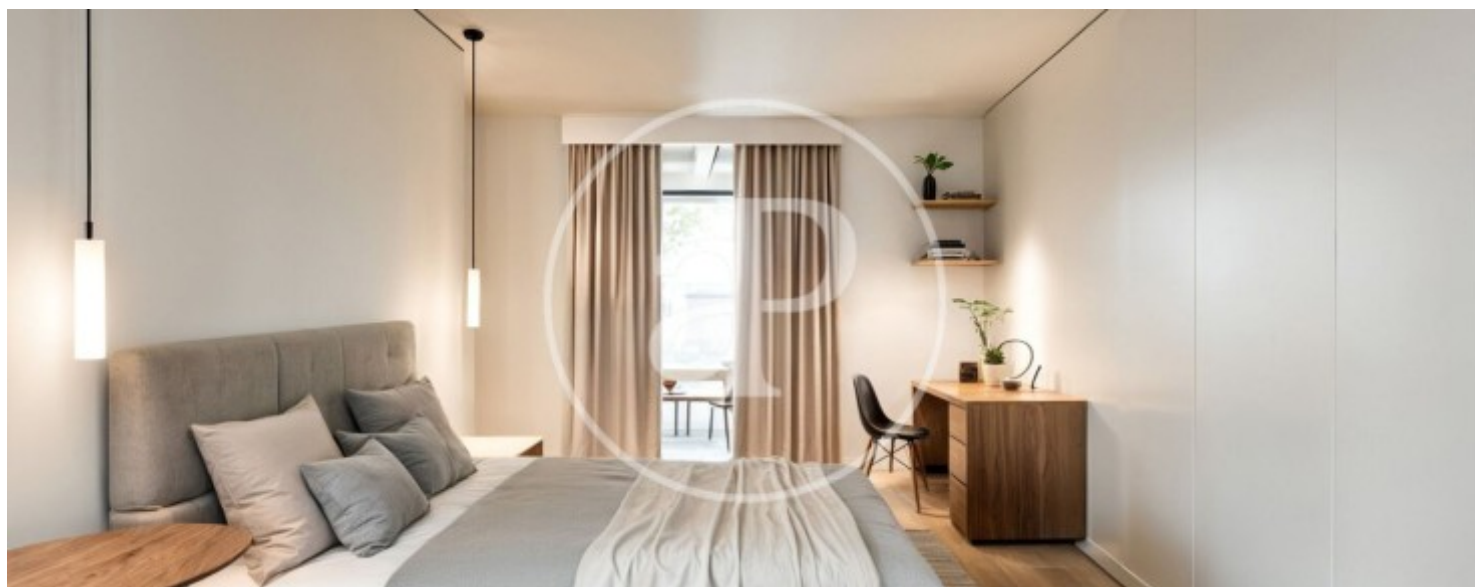
REF. VV2408003





El Bosque, Chiva

REF. VV2408003





El Bosque, Chiva

REF. VV2408003



Los datos de cada inmueble no son parte de una oferta o contrato. No debe considerar exactos o factuales las declaraciones hechas por aProperties, verbalmente o por escrito, respecto del inmueble, el estado en que se encuentra o su valor. Las fotografías sólo muestran partes determinadas del inmueble tal y como eran en el momento que se tomaron. Las áreas, dimensiones y las distancias que se proporcionan sólo son aproximadas y deben ser comprobadas por el cliente. Las imágenes generadas por ordenador solo son una indicación de la posible apariencia del inmueble, y pueden cambiar en cualquier momento. La información respecto a un inmueble es susceptible de cambiar en cualquier momento.

Para **más información** o  
para concertar una cita

[apropertiesvalencia@aproperties.es](mailto:apropertiesvalencia@aproperties.es)  
Tel: 96 128 59 65  
[www.aproperties.es](http://www.aproperties.es)