

El Bosque, Chiva

REF. VV2312053

# Chalet en venta en el Bosque

## Características

Superficie  
**790 m<sup>2</sup>**

Parcela  
**3.751 m<sup>2</sup>**

Dormitorios  
**5**

Baños  
**4**

- ✓ Vistas
- ✓ Calefacción
- ✓ Amueblado
- ✓ AACC
- ✓ Terraza
- ✓ Patio
- ✓ Piscina
- ✓ Vigilancia
- ✓ Conserje
- ✓ Tiene parking

Precio

**1.390.000 €**



**Exclusiva villa independiente con gran parcela de 3751m2 con vistas y 790m2 construidos distribuidos en dos plantas más la planta sótano.**

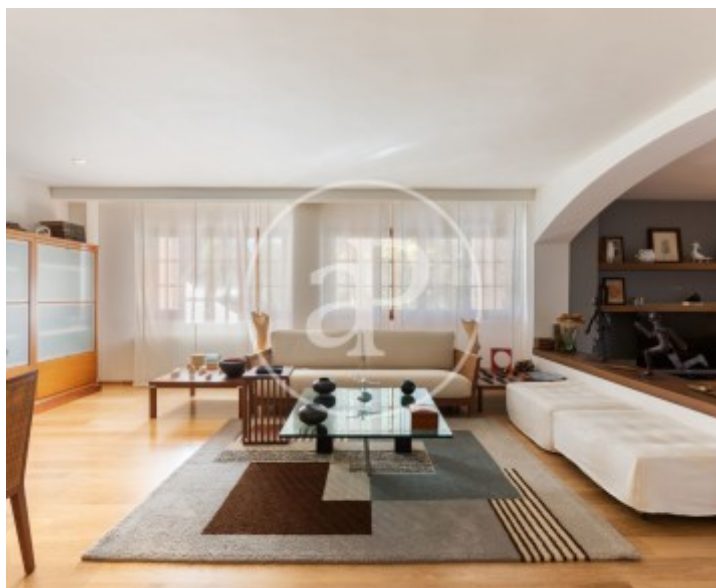
La construcción se reformó íntegramente en el año 2022 y se organiza alrededor de una preciosa terraza techada que aporta gran luminosidad. En la planta principal nos da la bienvenida un generoso recibidor con grandes ventanales que nos conducen a un gran salón comedor distribuido en tres ambientes, rodeado de ventanales y con chimenea. En esta misma planta encontramos un comedor independiente con salida a terraza techada y comunicado con la cocina por un práctico hueco

pasaplatos. La cocina es muy espaciosa, luminosa y muy práctica, al contar con un espacio para mesa de uso diario, gran almacenaje y diferentes áreas de trabajo. En este mismo nivel se sitúa una habitación y un cuarto de baño completo con ducha, además de distintos huecos de armariada. En la planta superior se ubican cuatro dormitorios dobles, muy amplios, con armarios empotrados todos ellos y varios con salida a terraza, el principal con baño en suite y otro cuarto de baño con ducha y bañera. Todos los cuartos de baño han...

**Contacta con nosotros,**  
estaremos encantados de atenderte,  
para ofrecerte más detalles e información.

El Bosque, Chiva

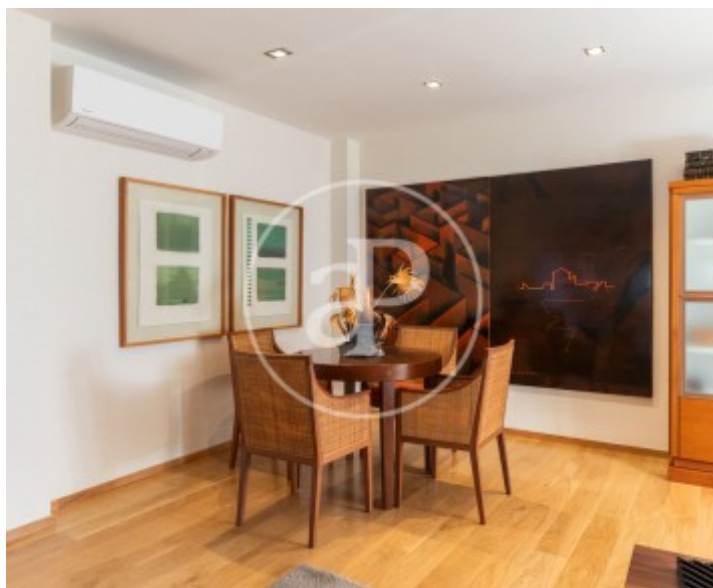
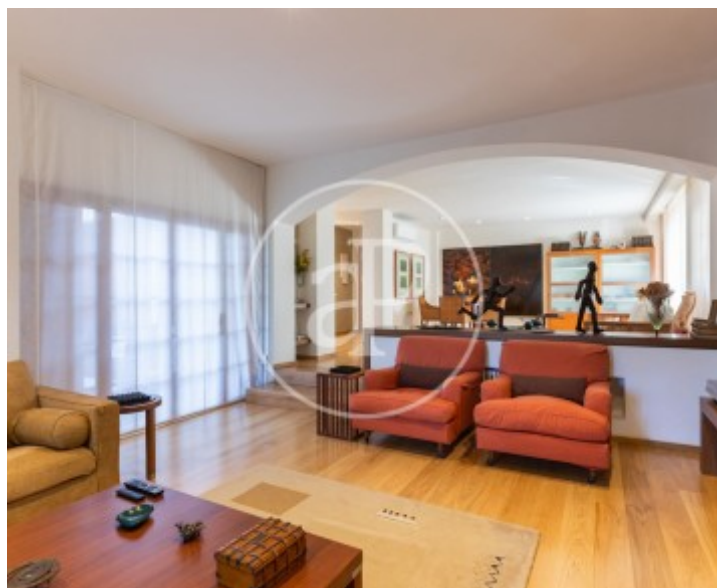
REF. VV2312053





El Bosque, Chiva

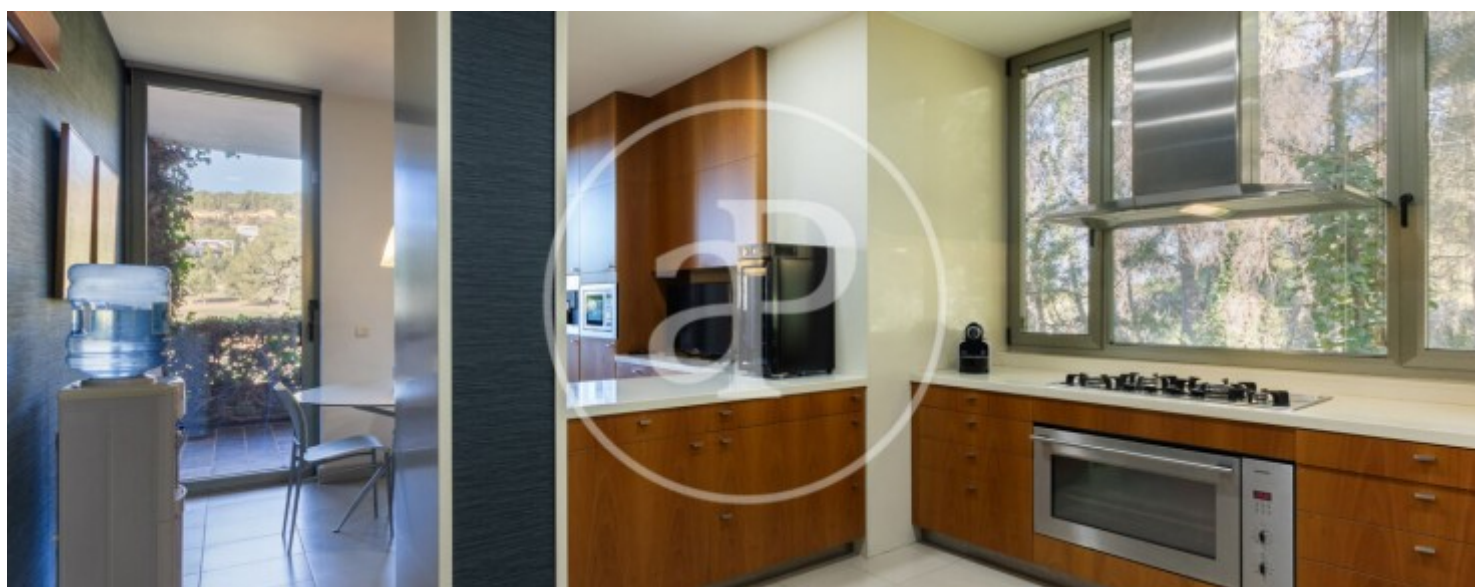
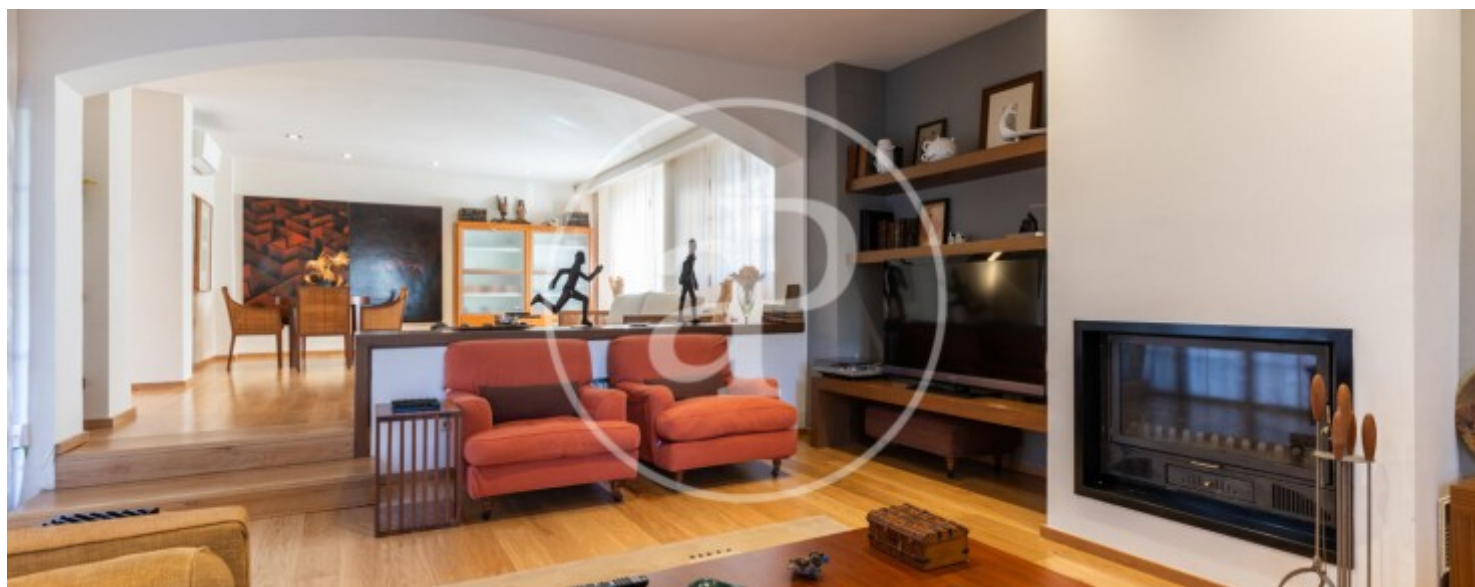
REF. VV2312053





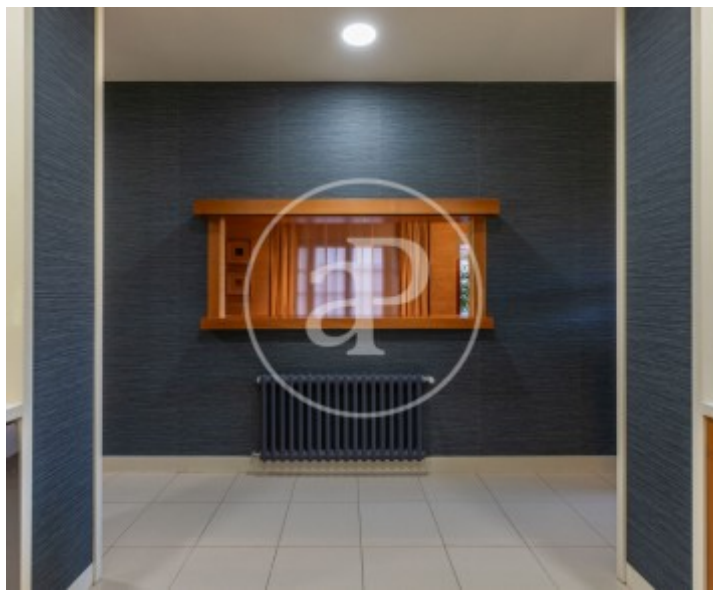
El Bosque, Chiva

REF. VV2312053



El Bosque, Chiva

REF. VV2312053



Los datos de cada inmueble no son parte de una oferta o contrato. No debe considerar exactos o factuales las declaraciones hechas por aProperties, verbalmente o por escrito, respecto del inmueble, el estado en que se encuentra o su valor. Las fotografías sólo muestran partes determinadas del inmueble tal y como eran en el momento que se tomaron. Las áreas, dimensiones y las distancias que se proporcionan sólo son aproximadas y deben ser comprobadas por el cliente. Las imágenes generadas por ordenador solo son una indicación de la posible apariencia del inmueble, y pueden cambiar en cualquier momento. La información respecto a un inmueble es susceptible de cambiar en cualquier momento.

Para **más información** o  
para concertar una cita

[apropertiesvalencia@aproperties.es](mailto:apropertiesvalencia@aproperties.es)  
Tel: 96 128 59 65  
[www.aproperties.es](http://www.aproperties.es)