

El Bosque, Chiva

REF. VV2202020

# Chalet en venta en El Bosque

## Características

- ✓ Vistas
- ✓ Calefacción
- ✓ Amueblado
- ✓ AACC
- ✓ Terraza
- ✓ Patio
- ✓ Piscina
- ✓ Vigilancia
- ✓ Conserje
- ✓ Tiene parking

Superficie  
**300 m<sup>2</sup>**

Parcela  
**460 m<sup>2</sup>**

Dormitorios  
**4**

Baños  
**4**

Precio  
**370.000 €**



## Espectacular vivienda bioclimática independiente con piscina comunitaria y paddle ubicada en la prestigiosa urbanización de El Bosque.

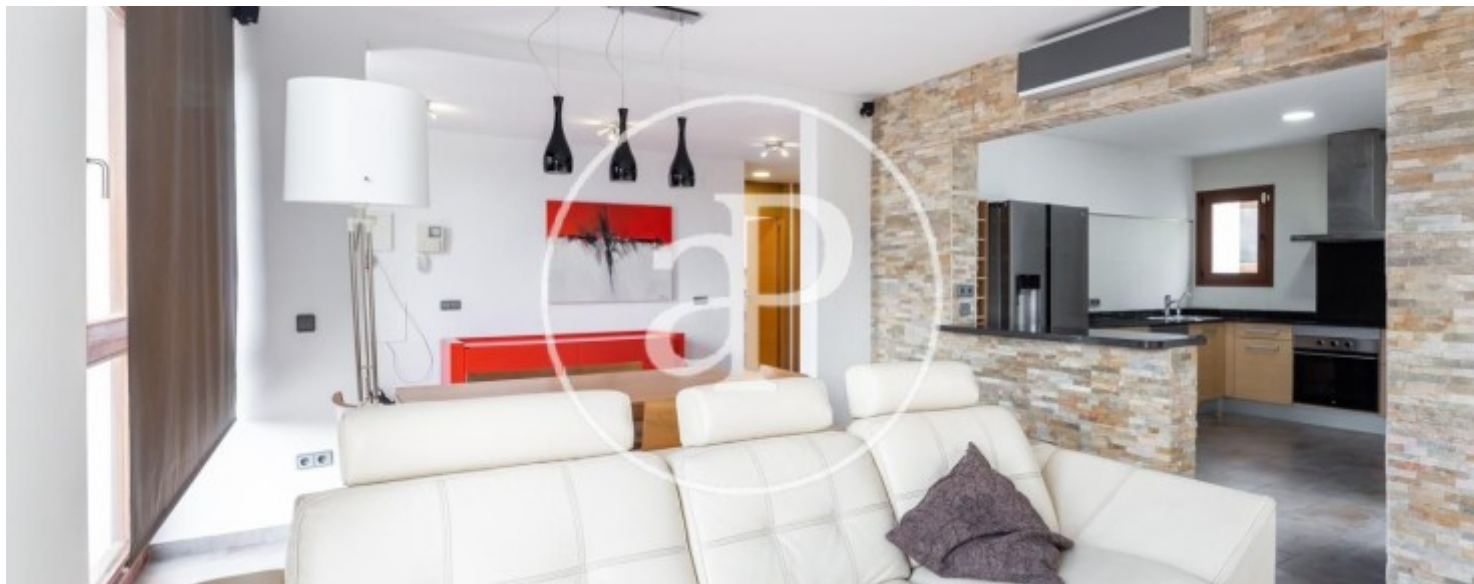
Se trata de una propiedad que combina a la perfección líneas vanguardistas con el más puro estilo mediterráneo. La entrada principal da acceso directo a un espacioso salón-comedor con grandes ventanales de suelo a techo que, junto con la orientación, contribuyen a que la vivienda disfrute de una magnífica iluminación durante todo el día. La cocina se encuentra semi integrada en el salón y permite acceder directamente a la

terrazza. En esta misma planta encontramos un cuarto de baño completo que da servicio a la zona de día y dos habitaciones con armarios empotrados. La habitación principal cuenta con techos altos abuhardillados con cuarto de baño en suite. Una confortable escalera de diseño en madera sostenible da acceso a la parte superior compuesta por dos habitaciones dobles, un de ellas con cuarto de baño en suite y un vestidor. Y otro dormitorio doble con salida a una espectacular terraza con vistas al campo de golf. El sótano disfruta de...

**Contacta con nosotros,**  
estaremos encantados de atenderte,  
para ofrecerte más detalles e información.

El Bosque, Chiva

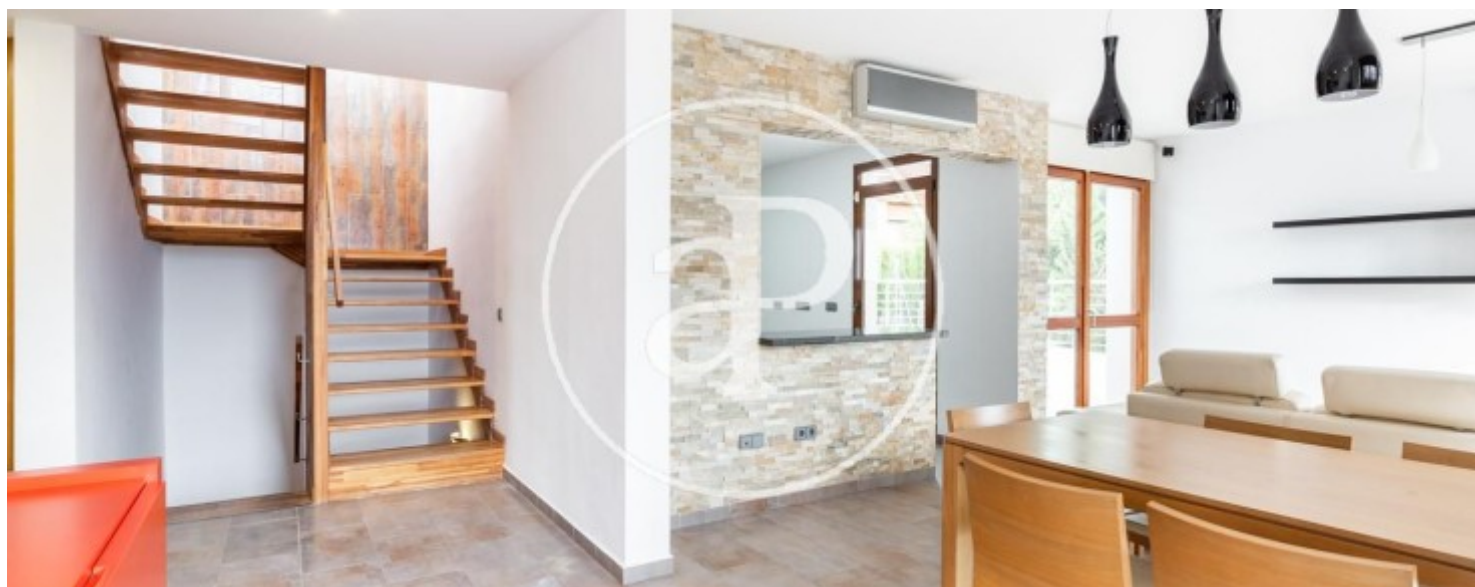
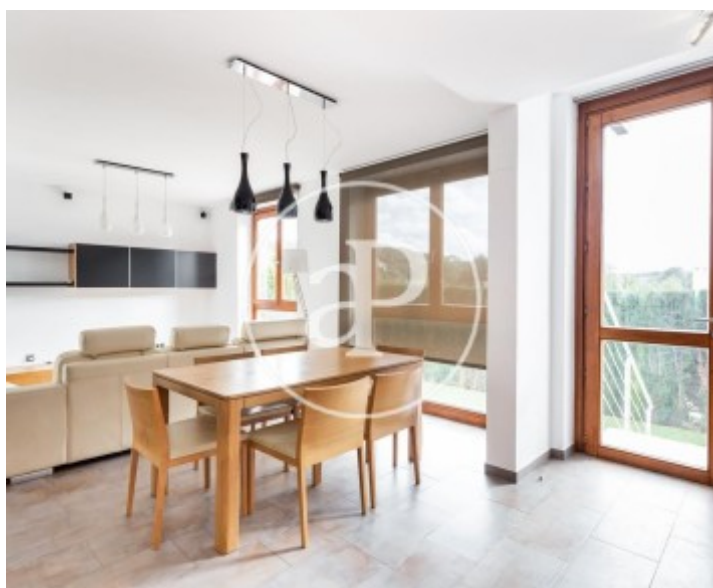
REF. VV2202020





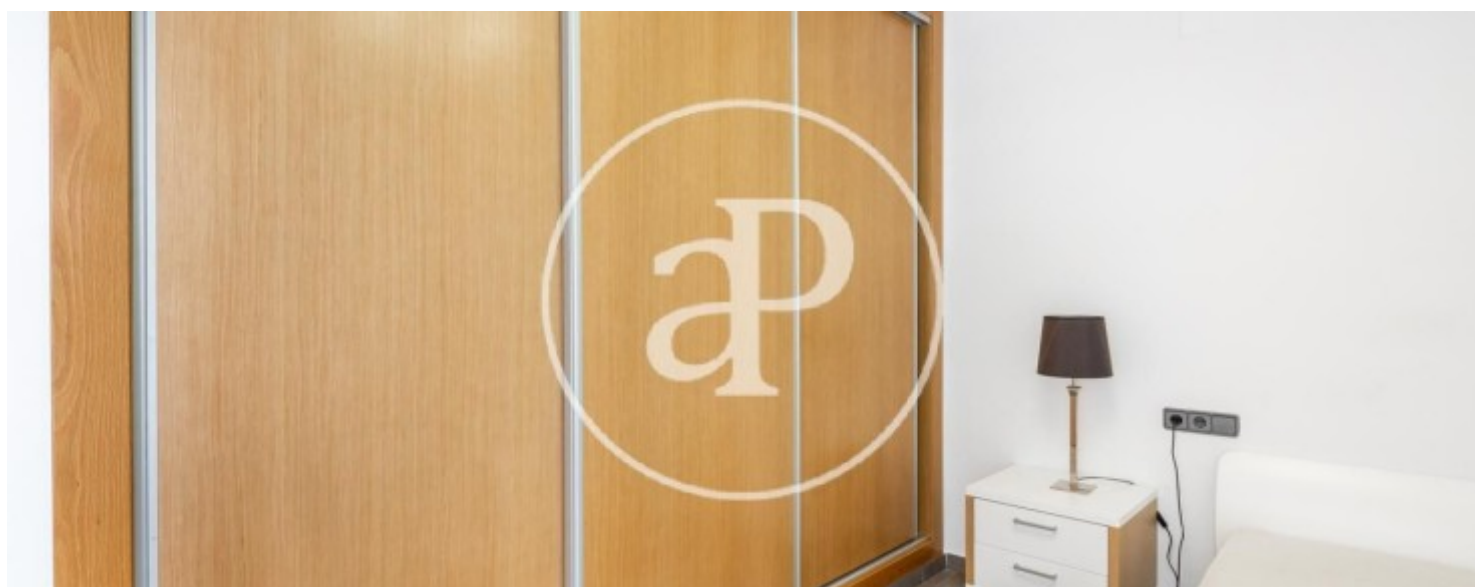
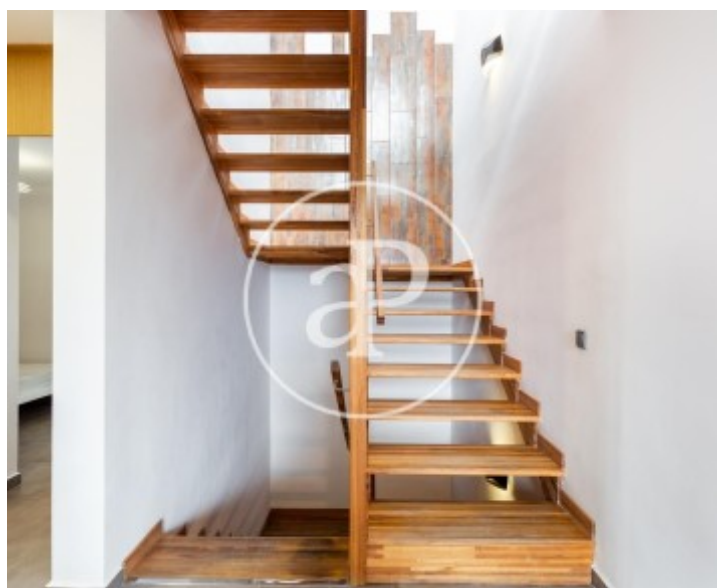
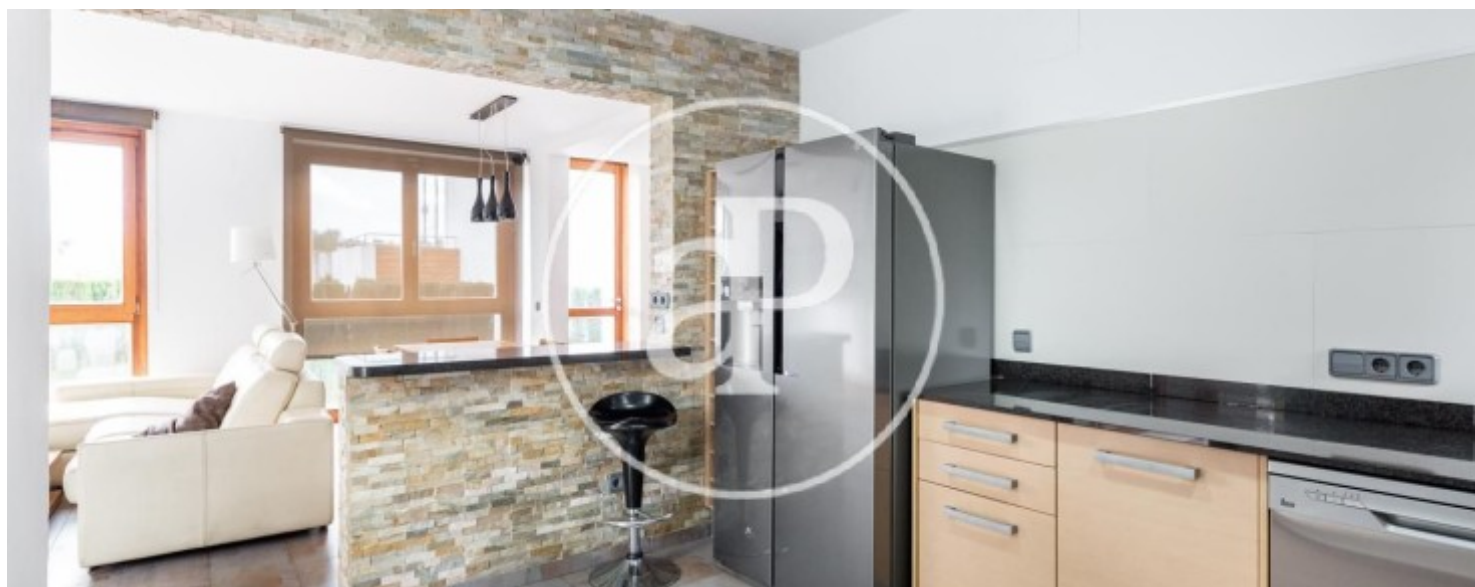
El Bosque, Chiva

REF. VV2202020



El Bosque, Chiva

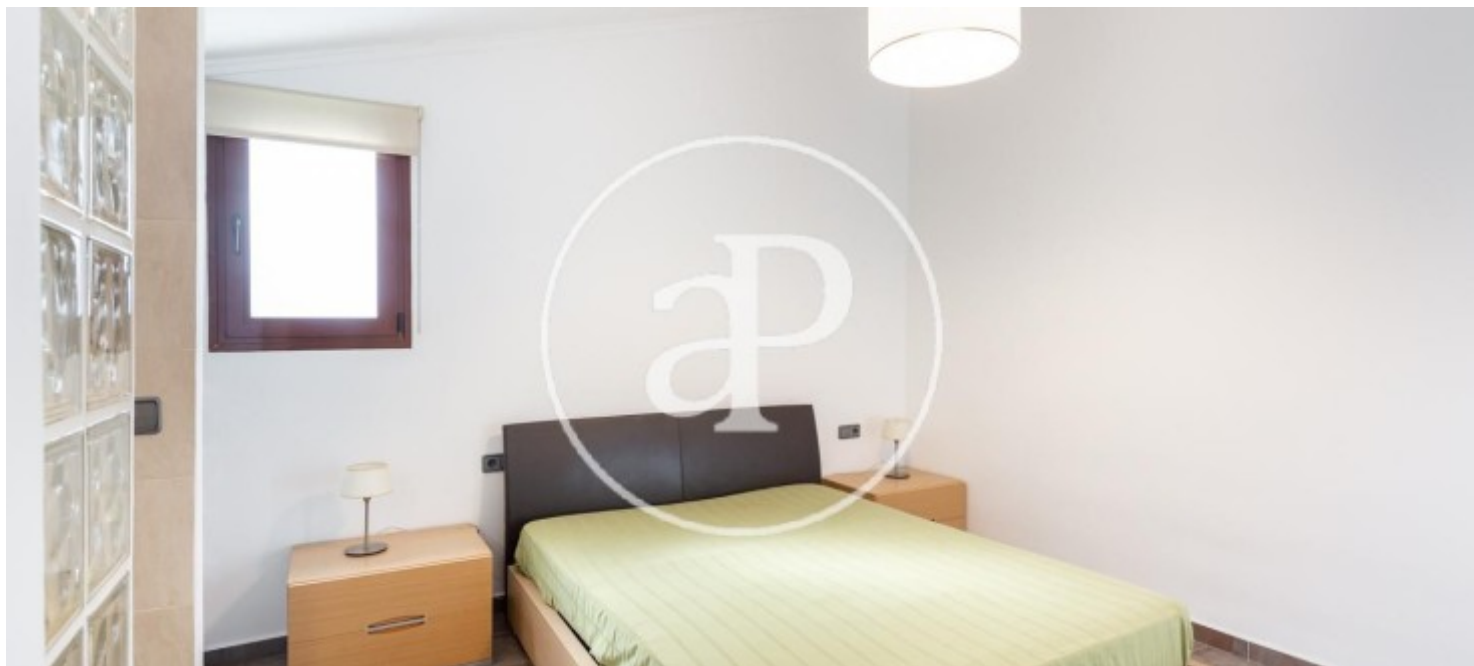
REF. VV2202020





El Bosque, Chiva

REF. VV2202020



Los datos de cada inmueble no son parte de una oferta o contrato. No debe considerar exactos o factuales las declaraciones hechas por aProperties, verbalmente o por escrito, respecto del inmueble, el estado en que se encuentra o su valor. Las fotografías sólo muestran partes determinadas del inmueble tal y como eran en el momento que se tomaron. Las áreas, dimensiones y las distancias que se proporcionan sólo son aproximadas y deben ser comprobadas por el cliente. Las imágenes generadas por ordenador solo son una indicación de la posible apariencia del inmueble, y pueden cambiar en cualquier momento. La información respecto a un inmueble es susceptible de cambiar en cualquier momento.

Para **más información** o  
para concertar una cita

[apropertiesvalencia@aproperties.es](mailto:apropertiesvalencia@aproperties.es)  
Tel: 96 128 59 65  
[www.aproperties.es](http://www.aproperties.es)