

El Bosque, Chiva

REF. VV2203033

# Chalet en venta en Urbanización el Bosque

## Características

Superficie

**265 m<sup>2</sup>**

Parcela

**3.500 m<sup>2</sup>**

Dormitorios

**4**

Baños

**3**

- ✓ Vistas
- ✓ AACC
- ✓ Patio
- ✓ Vigilancia
- ✓ Tiene parking
- ✓ Calefacción
- ✓ Terraza
- ✓ Piscina
- ✓ Conserje

Precio

**310.000 €**



aProperties les presenta este bonito chalet ubicado en la Urbanización el Bosque, una de las urbanizaciones más exclusivas de la ciudad de Valencia, rodeada de bosque de pinos, un paraje natural único, y a solo veinte kilómetros de Valencia y 15 del aeropuerto, muy bien comunicada por autovías. La urbanización el Bosque cuenta con campo de golf, club social con piscina, varios restaurantes y vigilancia privada las 24 horas del día por patrullas en vehículos y barrera de acceso a la urbanización y un solo acceso, seguramente el lugar más bello por su entorno y seguro de Valencia. Este lujoso pareado construido en el año 2002, con doscientos cincuenta metros cuadrados dentro de una parcela de tres mil quinientos metros

cuadrados que comparte con otras 5 viviendas y dispone de piscina comunitaria en quizá la mejor ubicación dentro de la urbanización, pues esta frente al club de golf, tiene una espectacular y elegante distribución. Según entramos a la vivienda nos encontramos con un acogedor recibidor desde el cual nos encontramos de frente las escaleras de acceso a las plantas superiores y de bajada a un espectacular zona de estudios y de juegos de más de 50 mt<sup>2</sup> que se encuentra en un semisótano, también desde el recibidor, pero a nuestra izquierda, nos...

**Contacta con nosotros,**  
estaremos encantados de atenderte,  
para ofrecerte más detalles e información.



El Bosque, Chiva

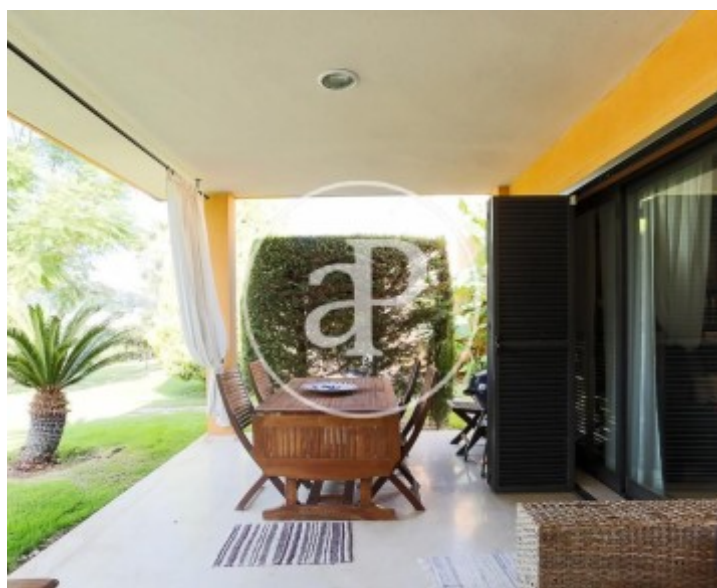
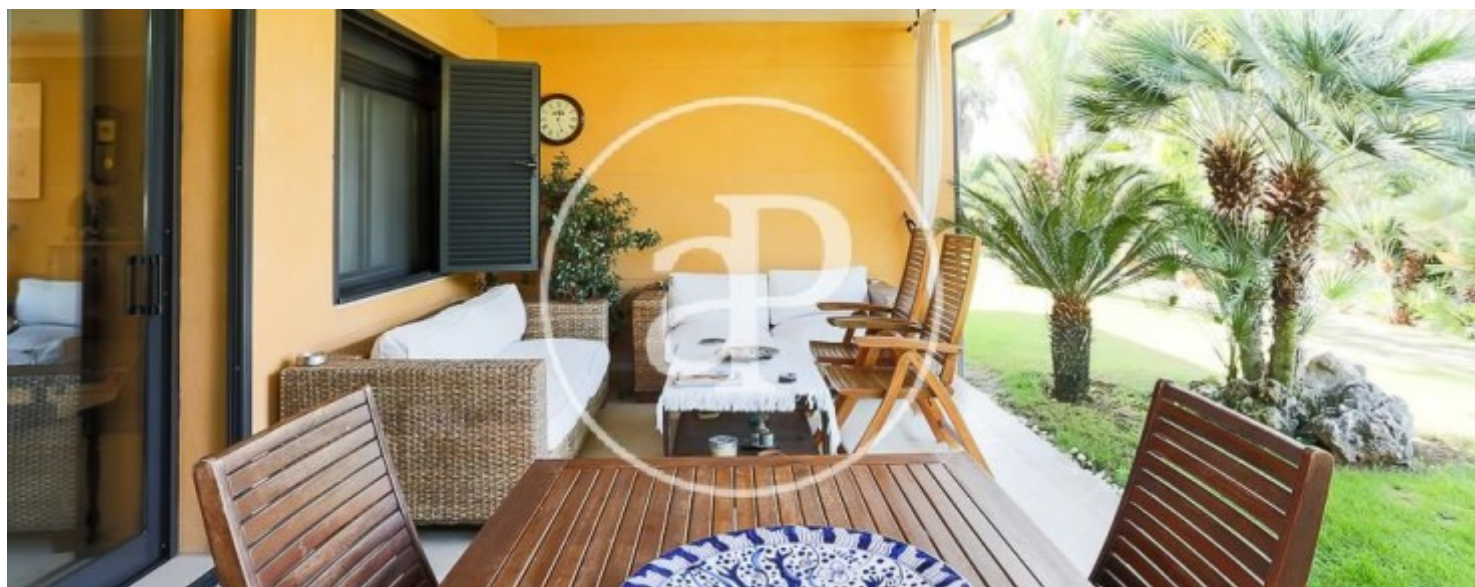
REF. VV2203033





El Bosque, Chiva

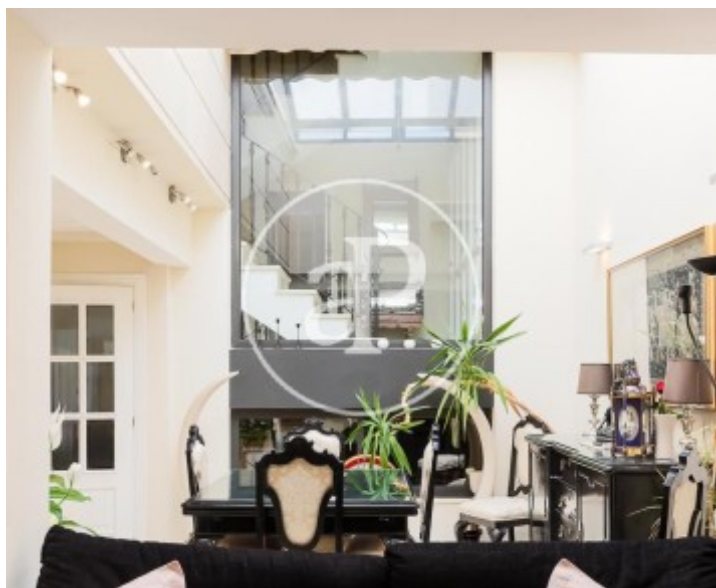
REF. VV2203033





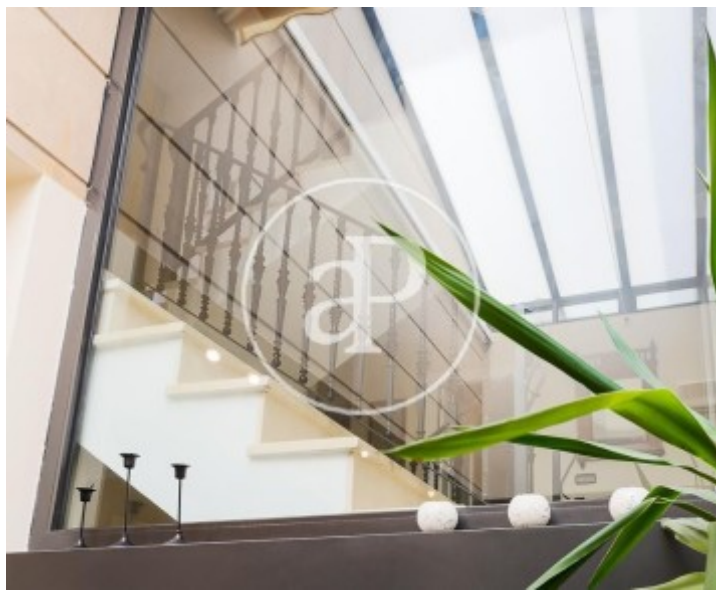
El Bosque, Chiva

REF. VV2203033



El Bosque, Chiva

REF. VV2203033



Los datos de cada inmueble no son parte de una oferta o contrato. No debe considerar exactos o factuales las declaraciones hechas por aProperties, verbalmente o por escrito, respecto del inmueble, el estado en que se encuentra o su valor. Las fotografías sólo muestran partes determinadas del inmueble tal y como eran en el momento que se tomaron. Las áreas, dimensiones y las distancias que se proporcionan sólo son aproximadas y deben ser comprobadas por el cliente. Las imágenes generadas por ordenador solo son una indicación de la posible apariencia del inmueble, y pueden cambiar en cualquier momento. La información respecto a un inmueble es susceptible de cambiar en cualquier momento.

Para **más información** o  
para concertar una cita

[apropertiesvalencia@aproperties.es](mailto:apropertiesvalencia@aproperties.es)  
Tel: 96 128 59 65  
[www.aproperties.es](http://www.aproperties.es)