

Chiva

REF. AV2001058

Exquisito y moderno chalet en Sierra Perenchiza

Características

- ✓ Vistas
- ✓ Trastero
- ✓ Terraza
- ✓ Tiene parking
- ✓ Calefacción
- ✓ AACC
- ✓ Piscina

Superficie
121 m²

Parcela
1.400 m²

Dormitorios
3

Baños
2

Precio

1.000 €



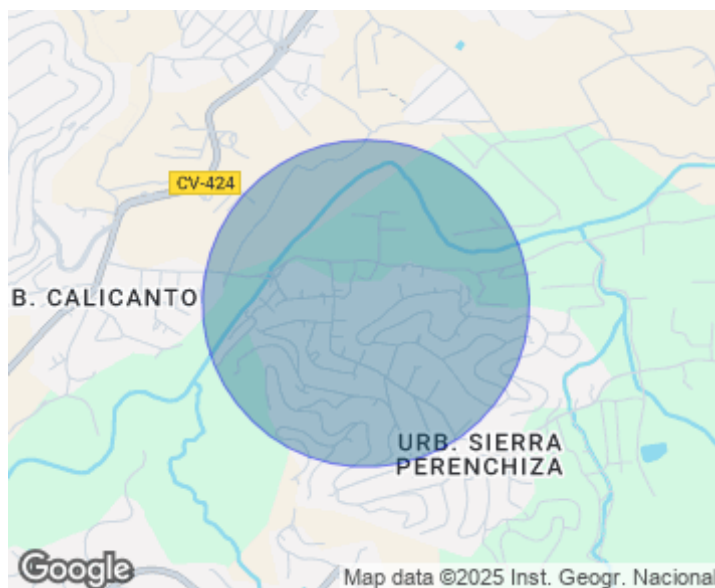
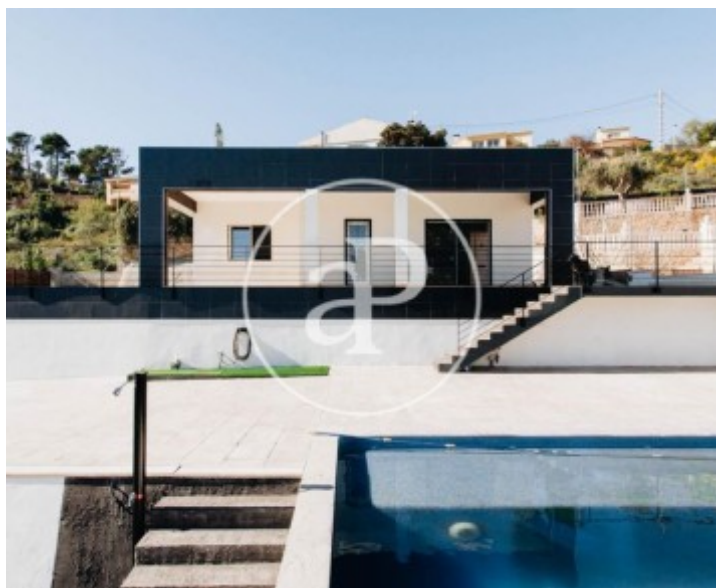
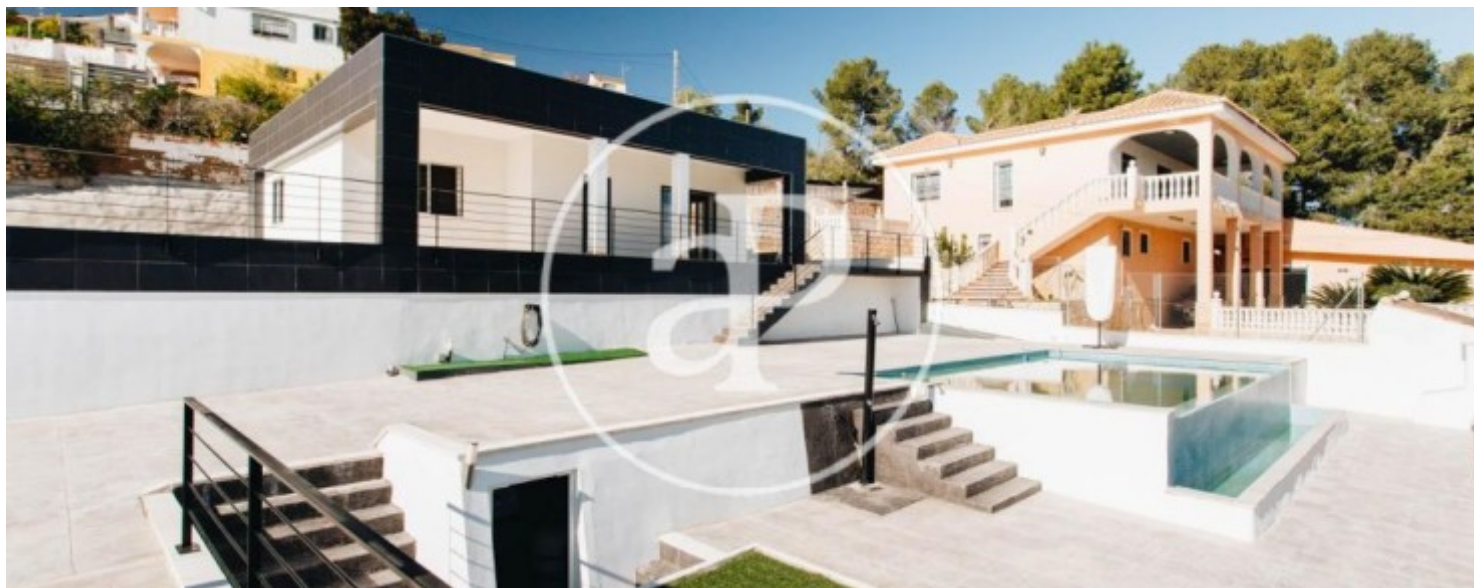
Exquisito chalet entre Sierra Perenchizar - Calicanto, zona con todos los Servicios necesarios para hacer la vida más fácil, supermercados, servicios sanitarios y deportivos, cafeterías, club social, autobuses, colegios e institutos. La vivienda tiene un diseño moderno y práctico, todo en una planta, 3 habitaciones dobles, 2 baños completos uno de ellos en Suite, Garaje a pie de entrada, rampa para acceso y parking de varios vehículos en la zona trasera del chalet. La cocina de diseño abierto al gran salón-comedor. En cuanto al exterior tenemos una bonita terraza alrededor del chalet y de la piscina, creando un diseño lineal y genuino. Tiene vistas despejadas a Levante, disfrutando del Sol durante todo el día

y encontrándose a refugio, del viento de poniente. Además dispone de zona chilaut y solárium al lado de la piscina desbordante (de interior 4x8) con playa para niños. Disfruta también en la terraza de su barbacoa-paellero. Disponible el 10 Mayo No deje pasar esta excelente oportunidad y contáctenos, estaremos encantados de mostrarle este exclusivo chalet.

Contacta con nosotros,
estaremos encantados de atenderte,
para ofrecerte más detalles e información.

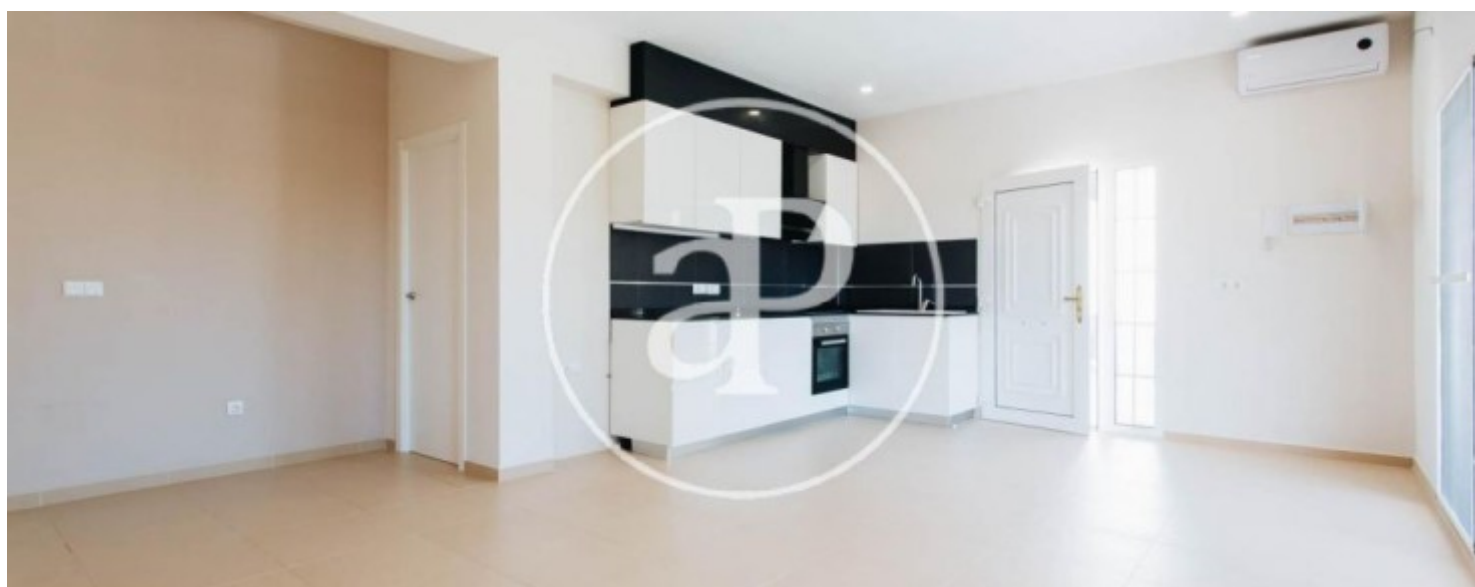
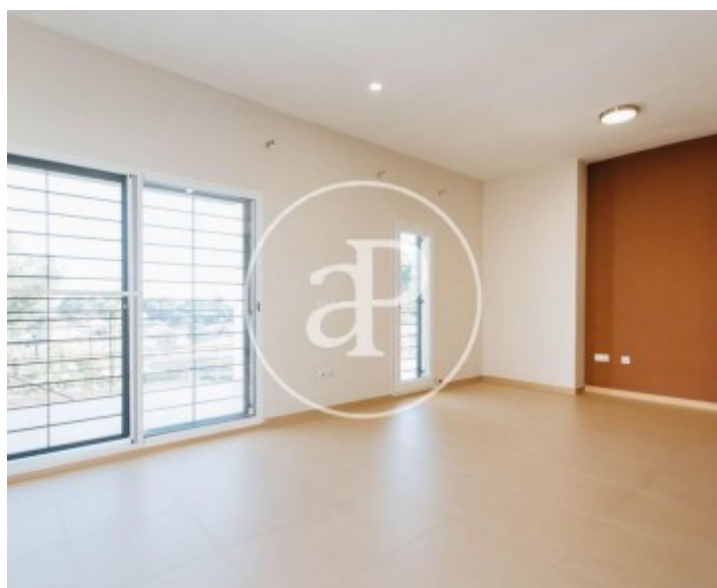
Chiva

REF. AV2001058



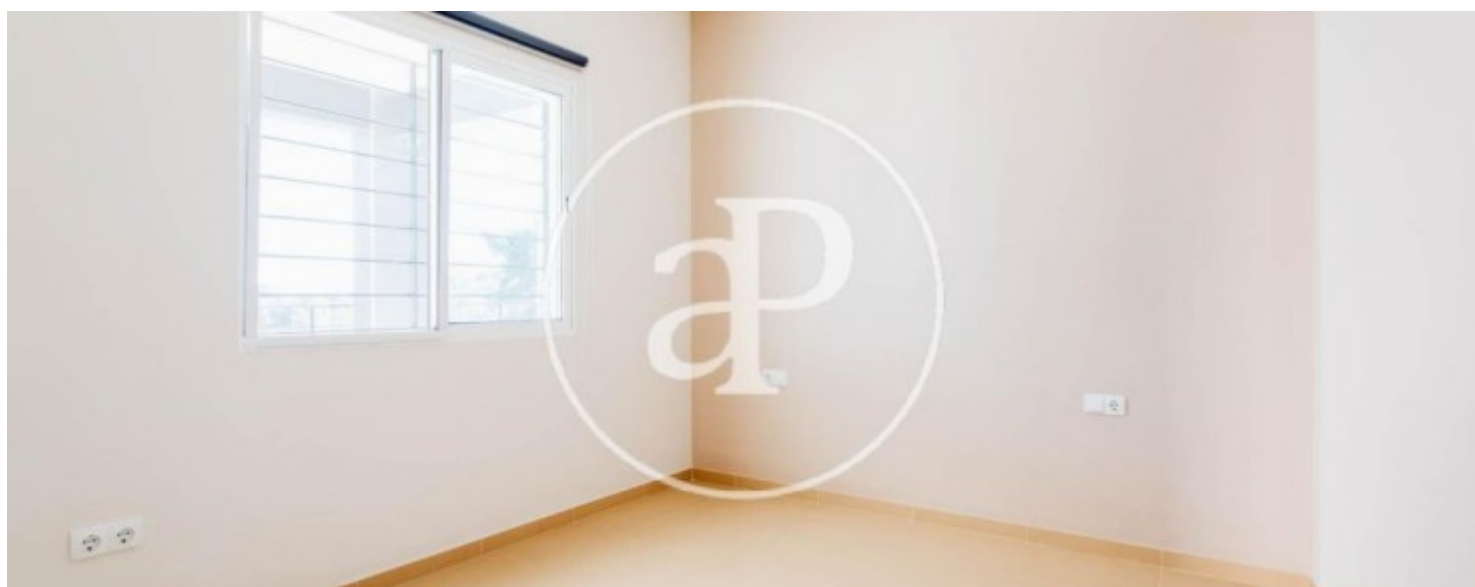
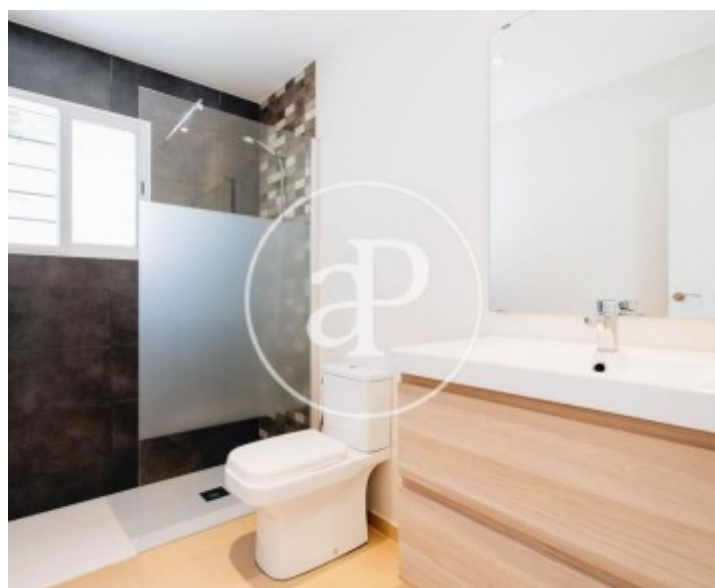
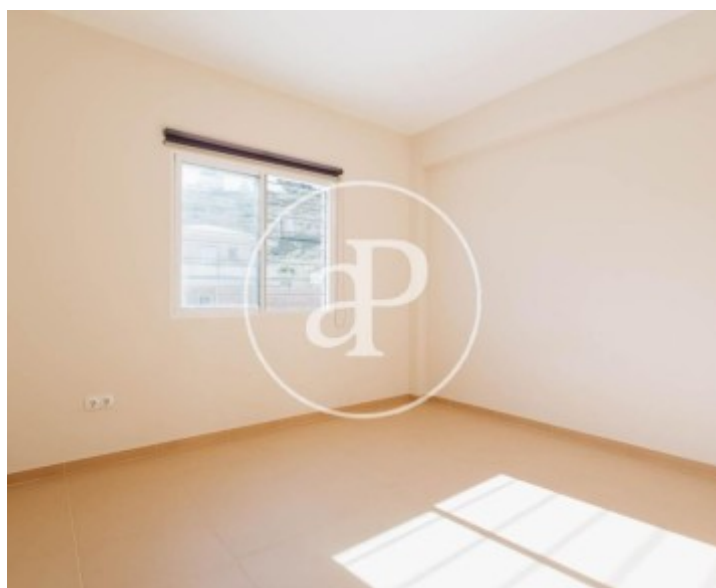
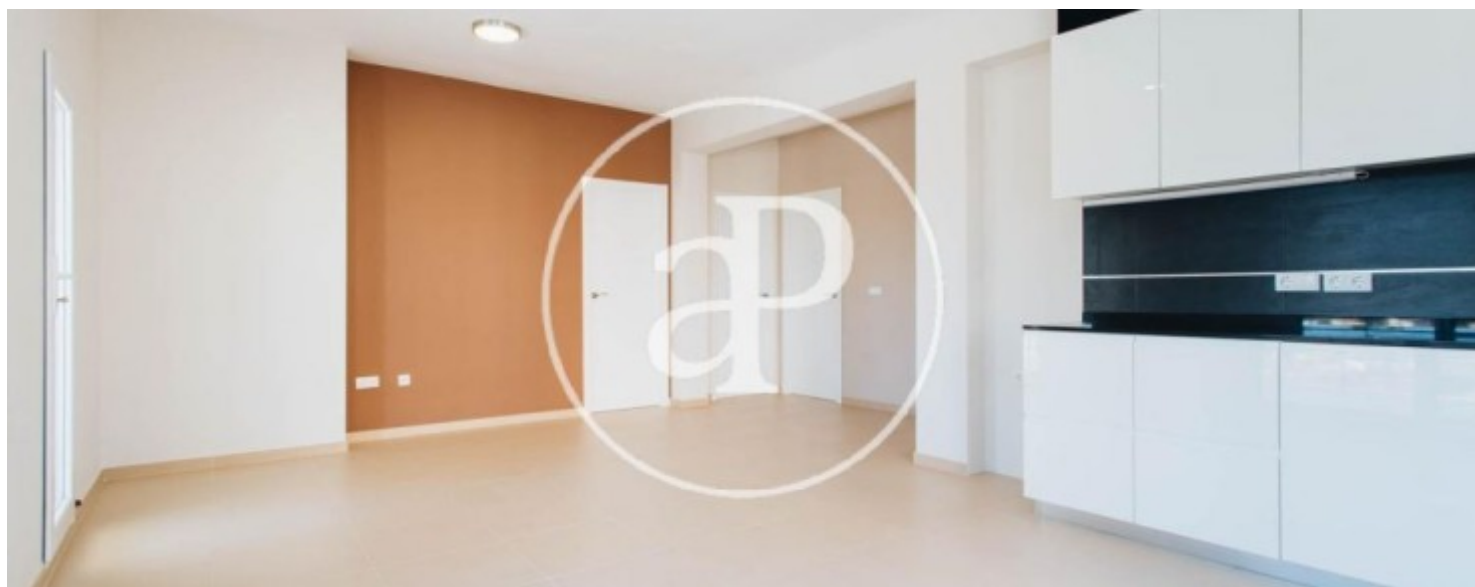
Chiva

REF. AV2001058



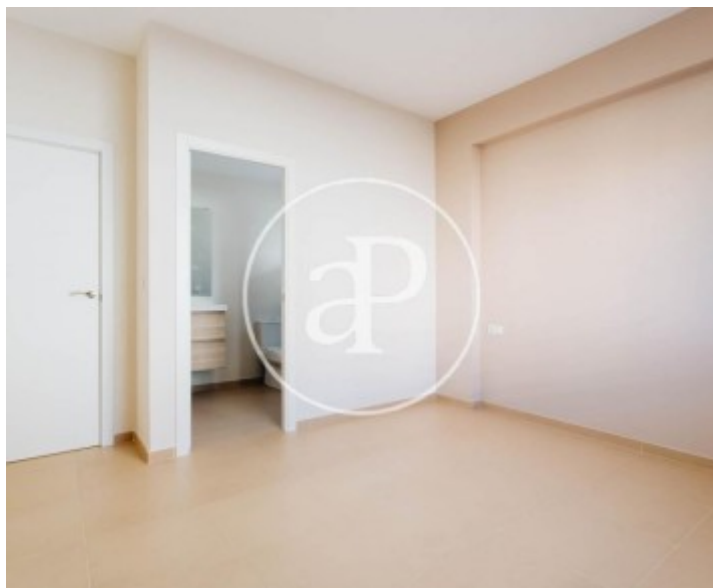
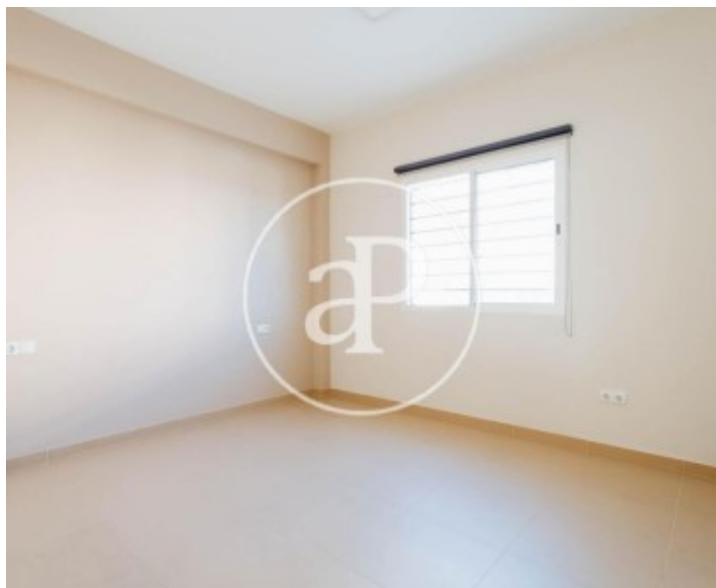
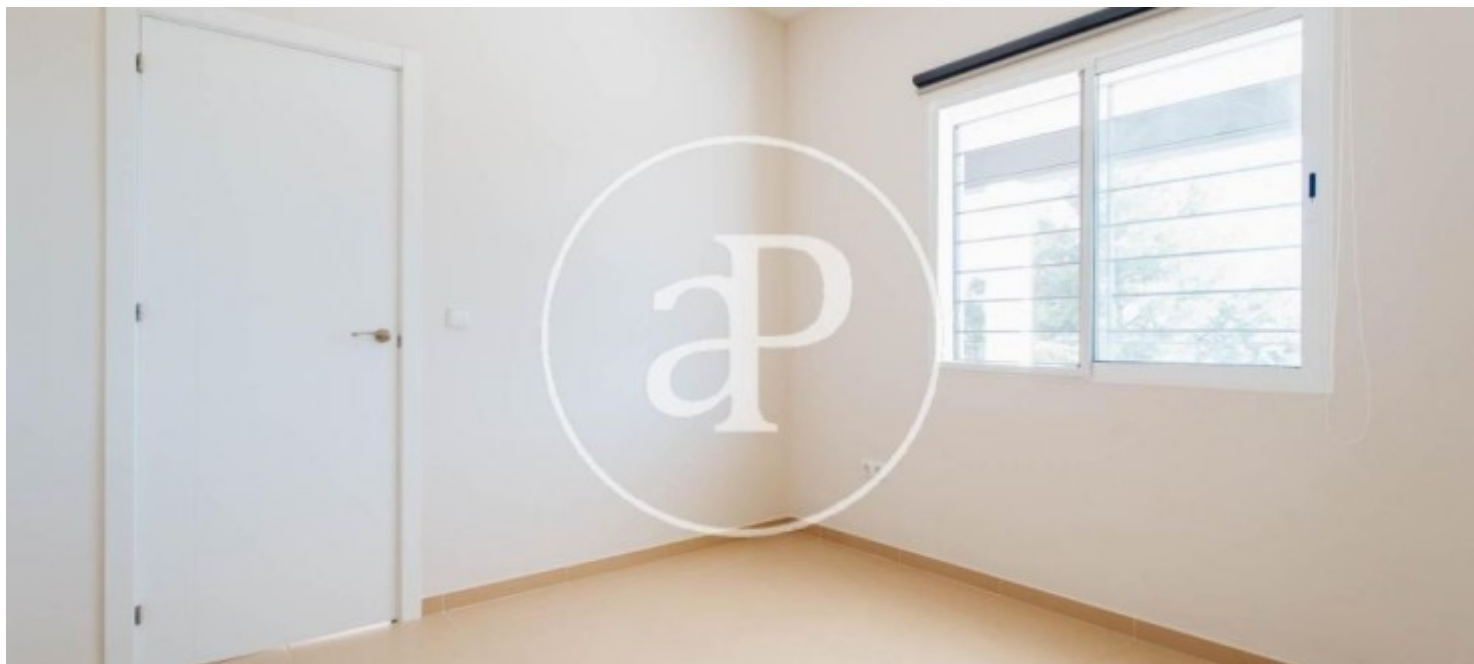
Chiva

REF. AV2001058



Chiva

REF. AV2001058



Los datos de cada inmueble no son parte de una oferta o contrato. No debe considerar exactos o factuales las declaraciones hechas por aProperties, verbalmente o por escrito, respecto del inmueble, el estado en que se encuentra o su valor. Las fotografías sólo muestran partes determinadas del inmueble tal y como eran en el momento que se tomaron. Las áreas, dimensiones y las distancias que se proporcionan sólo son aproximadas y deben ser comprobadas por el cliente. Las imágenes generadas por ordenador solo son una indicación de la posible apariencia del inmueble, y pueden cambiar en cualquier momento. La información respecto a un inmueble es susceptible de cambiar en cualquier momento.

Para **más información** o
para concertar una cita

apropertiesvalencia@aproperties.es
Tel: 96 128 59 65
www.aproperties.es