

Ses Salines, Ses Salines

REF. VPM2412017

Casa adosada en venta para reformar en Ses Salines

Características

- ✓ Vistas
- ✓ Terraza
- ✓ Patio
- ✓ Vigilancia
- ✓ Tiene parking

Precio

630.000 €

Superficie
291 m²

Dormitorios
2

Baños
2



Esta casa adosada de estilo mallorquín, con una fachada de 11 metros en el mismo pueblo de Ses Salines, representa una excelente oportunidad para quienes buscan un proyecto de reforma integral con gran potencial. Actualmente en proceso de saneamiento, el proyecto contempla dos habitaciones dobles y dos baños, con la posibilidad de construir una tercera habitación en la planta superior. Es perfecta para inversores interesados en crear una propiedad de alquiler vacacional, vivienda de lujo o local comercial, adaptándola a sus necesidades. En la planta baja se encuentra un amplio salón-comedor con chimenea, un espacio luminoso que conecta con el exterior, donde se puede diseñar un jardín, piscina o área recreativa. La terraza, de aproximadamente 60

m², ofrece un gran potencial para crear un entorno al aire libre. La orientación sur de este espacio asegura una excelente luz natural, lo que añade valor al ambiente. En la planta superior, las habitaciones ofrecen un entorno tranquilo y confortable para el descanso. Desde esta planta, unas escaleras proporcionan acceso a la azotea, que ofrece vistas panorámicas ideales para disfrutar de las estrellas o aprovechar el espacio al aire libre, con un gran potencial para su personalización. El garaje, con acceso directo desde la calle y conectado al...

Contacta con nosotros,
estaremos encantados de atenderte,
para ofrecerte más detalles e información.

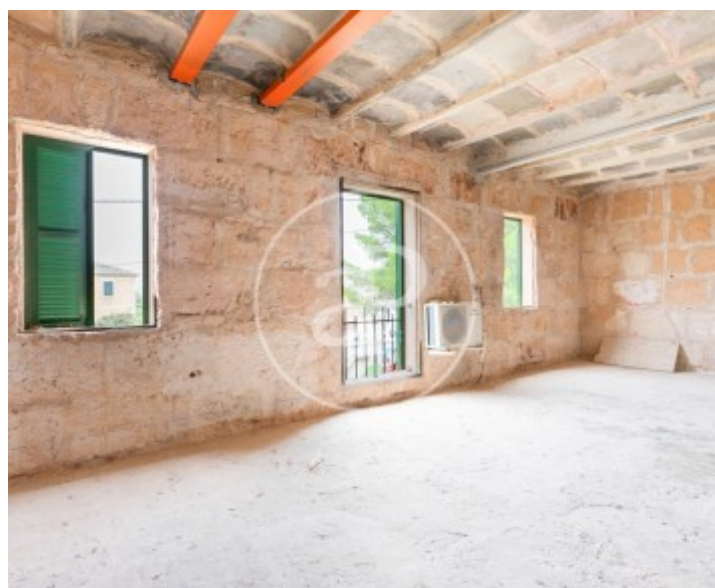
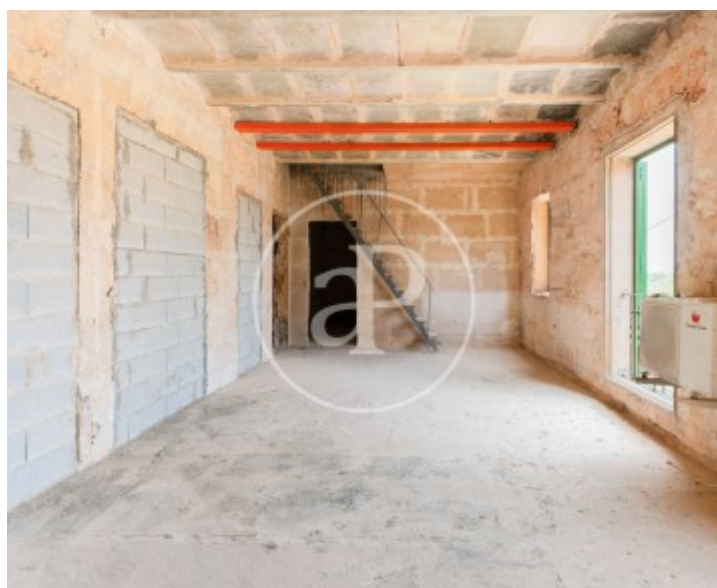
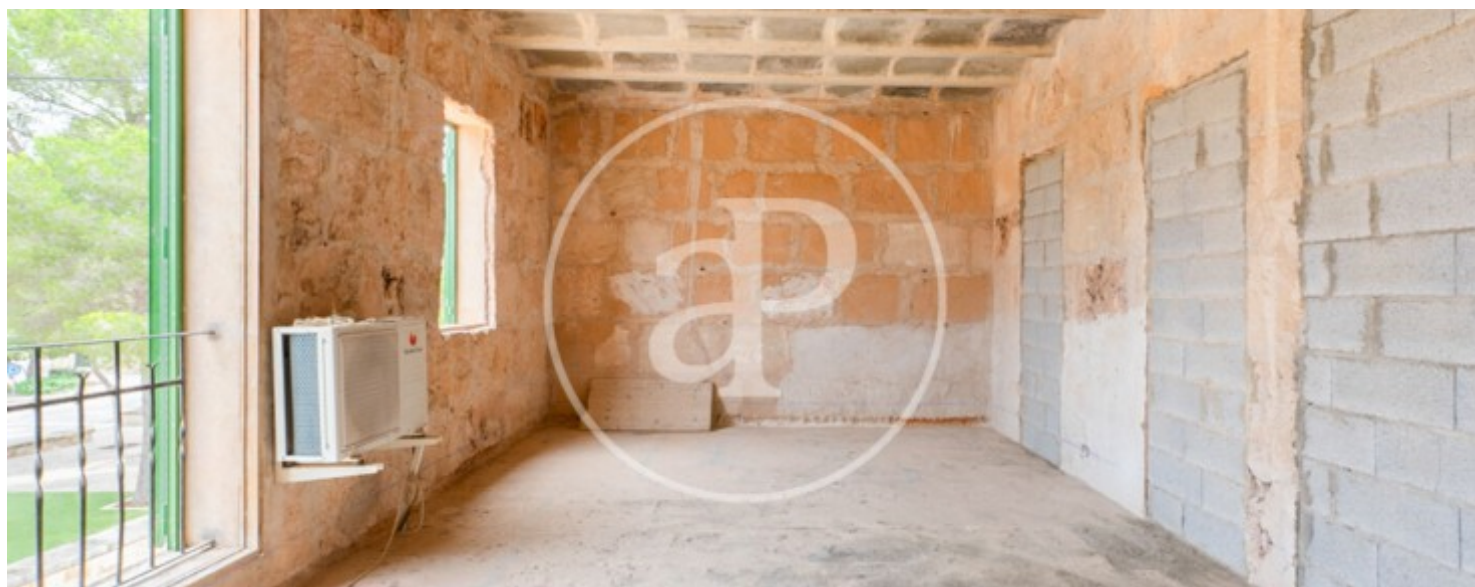
Ses Salines, Ses Salines

REF. VPM2412017



Ses Salines, Ses Salines

REF. VPM2412017



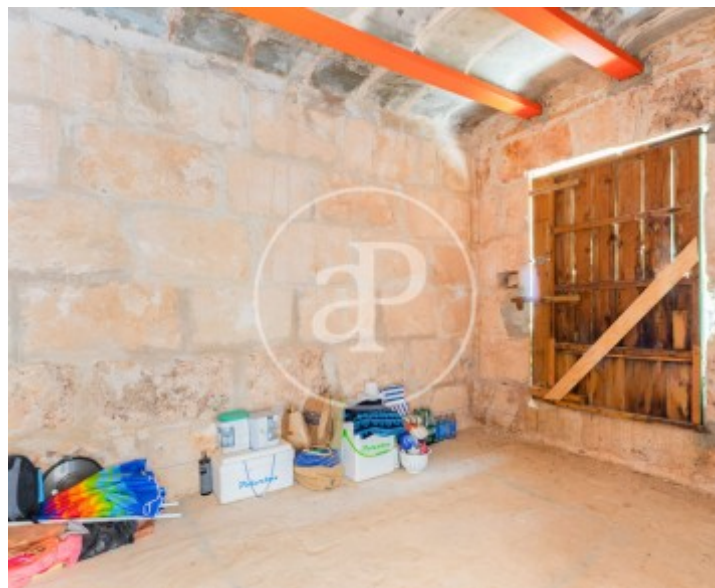
Ses Salines, Ses Salines

REF. VPM2412017



Ses Salines, Ses Salines

REF. VPM2412017



Los datos de cada inmueble no son parte de una oferta o contrato. No debe considerar exactos o factuales las declaraciones hechas por aProperties, verbalmente o por escrito, respecto del inmueble, el estado en que se encuentra o su valor. Las fotografías sólo muestran partes determinadas del inmueble tal y como eran en el momento que se tomaron. Las áreas, dimensiones y las distancias que se proporcionan sólo son aproximadas y deben ser comprobadas por el cliente. Las imágenes generadas por ordenador solo son una indicación de la posible apariencia del inmueble, y pueden cambiar en cualquier momento. La información respecto a un inmueble es susceptible de cambiar en cualquier momento.

Para **más información** o
para concertar una cita

apropertiespalma@aproperties.es
Tel: 871 16 01 60
www.aproperties.es