

Sa Ràpita, Campos

REF. VPM2605024

# Casa en venta cerca de Sa Ràpita

## Características

Superficie

**300 m<sup>2</sup>**

Dormitorios

**5**

Baños

**3**

- ✓ Vistas
- ✓ Calefacción
- ✓ Amueblado
- ✓ AACC
- ✓ Terraza
- ✓ Patio
- ✓ Piscina
- ✓ Tiene parking

Precio

**1.580.000 €**



Ubicada en una de las zonas más exclusivas y tranquilas del sur de Mallorca, en la carretera de Ses Covetes, entre Campos y Sa Ràpita, cerca del Club Náutico, esta magnífica propiedad de estilo mallorquín combina privacidad, confort y autenticidad mediterránea. A pocos minutos de algunas de las playas más paradisíacas y vírgenes de la isla, como Es Trenc y Ses Salines, representa una oportunidad única tanto como residencia familiar como inversión de alta rentabilidad. La finca, rodeada de un cuidado jardín de aproximadamente 1.700 m<sup>2</sup>, ofrece un entorno natural privilegiado y perfectamente comunicado. La vivienda principal, revestida en piedra natural y distribuida en dos plantas, destaca por su carácter

tradicional mallorquín, con vigas vistas de madera, suelos de barro cocido y acogedores espacios llenos de luz. Desde la entrada accedemos a un amplio salón-comedor con chimenea y salida directa a un agradable porche con vistas despejadas al jardín y la piscina, ideal para disfrutar del estilo de vida mediterráneo durante todo el año. La propiedad dispone además de comedor independiente, cocina totalmente equipada y un baño en planta baja. En la planta superior encontramos tres amplios dormitorios y dos baños, uno de ellos en suite,...

**Contacta con nosotros,**  
estaremos encantados de atenderte,  
para ofrecerte más detalles e información.

Sa Ràpita, Campos

REF. VPM2605024



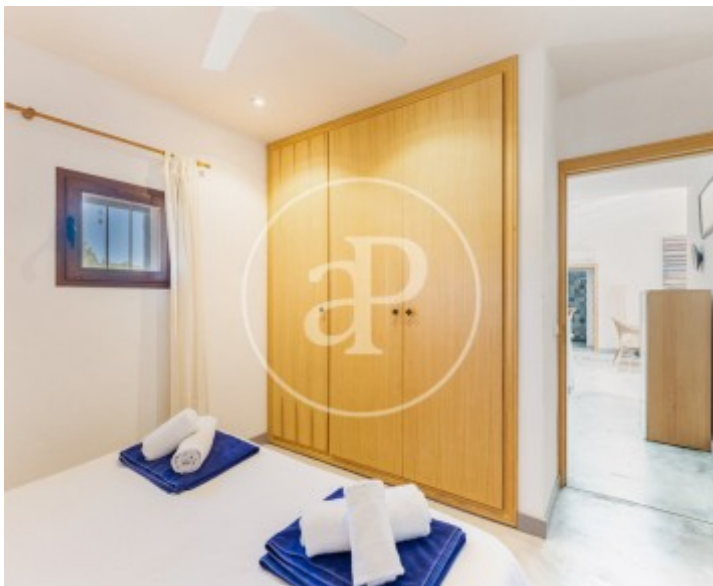
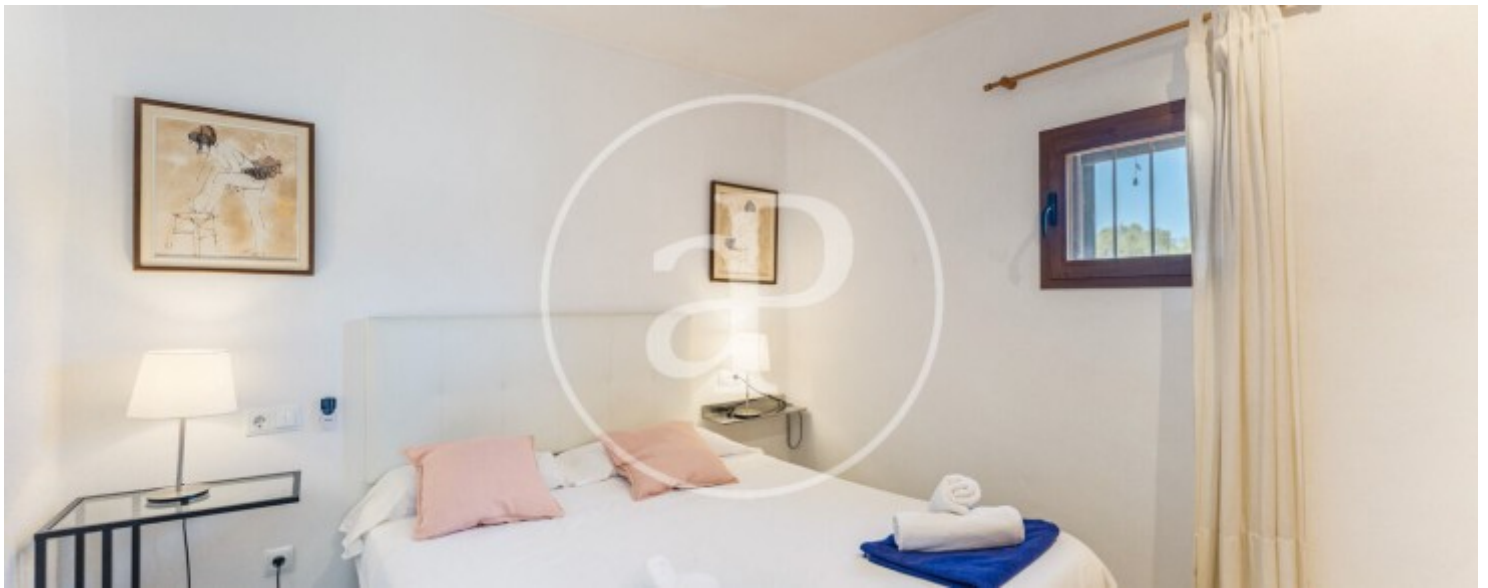
Sa Ràpita, Campos

REF. VPM2605024



Sa Ràpita, Campos

REF. VPM2605024



Sa Ràpita, Campos

REF. VPM2605024



Los datos de cada inmueble no son parte de una oferta o contrato. No debe considerar exactos o factuales las declaraciones hechas por aProperties, verbalmente o por escrito, respecto del inmueble, el estado en que se encuentra o su valor. Las fotografías sólo muestran partes determinadas del inmueble tal y como eran en el momento que se tomaron. Las áreas, dimensiones y las distancias que se proporcionan sólo son aproximadas y deben ser comprobadas por el cliente. Las imágenes generadas por ordenador solo son una indicación de la posible apariencia del inmueble, y pueden cambiar en cualquier momento. La información respecto a un inmueble es susceptible de cambiar en cualquier momento.

Para **más información** o  
para concertar una cita

[apropertiespalma@aproperties.es](mailto:apropertiespalma@aproperties.es)  
Tel: 871 16 01 60  
[www.aproperties.es](http://www.aproperties.es)