

Còlonia de Sant Jordi, Ses Salines

REF. VPM2502028

Apartamento en venta en Colonia Sant Jordi

Características

Superficie
159 m²

Dormitorios
4

Baños
3

- ✓ Vistas
- ✓ Calefacción
- ✓ Amueblado
- ✓ AACC
- ✓ Terraza
- ✓ Tiene parking

Precio
650.000 €



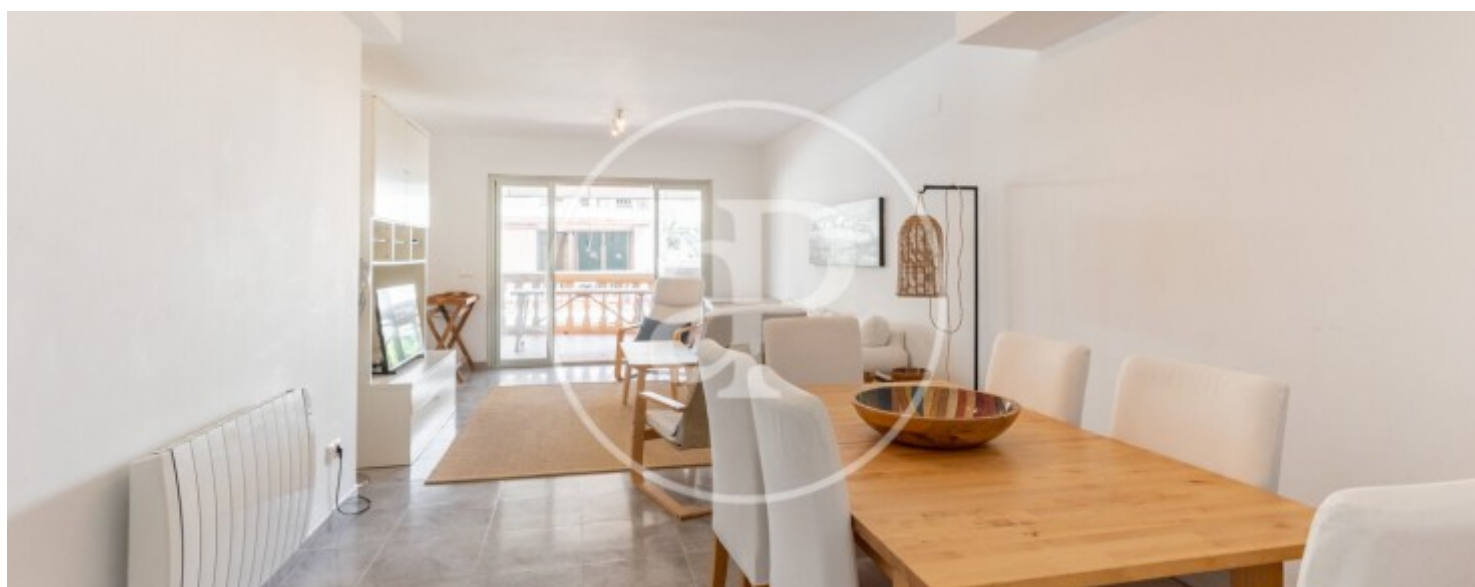
En el sureste de la isla se encuentra la pintoresca localidad pesquera de Colonia de Sant Jordi, uno de los destinos más deseados, especialmente por las familias que buscan la autenticidad y el encanto de los pueblos costeros, rodeados por las impresionantes playas de Es Trenc, Salines y la isla de Cabrera. Esta zona ofrece una excelente oferta gastronómica y cuenta con exclusivos clubes de playa. En la privilegiada y residencial zona de Cala Galiota se encuentra este amplio apartamento con terraza, cuatro dormitorios y tres baños, ideal para quienes buscan tranquilidad y comodidad junto al mar. La entrada da acceso a un luminoso salón-comedor con salida a una gran terraza con vistas laterales al mar, y a una cocina independiente con acceso directo a la misma terraza.

El dormitorio principal, en suite, también cuenta con acceso a la terraza. La zona de noche está compuesta por tres dormitorios dobles exteriores, con armarios empotrados; uno de ellos es en suite, mientras que los otros dos comparten un baño. Además, dispone de una zona de coladuría y suelos de gres. La vivienda también incluye una plaza de aparcamiento exterior. No dude en solicitar una visita. ¿Se imagina viviendo aquí?

Contacta con nosotros,
estaremos encantados de atenderte,
para ofrecerte más detalles e información.

Còlònia de Sant Jordi, Ses Salines

REF. VPM2502028



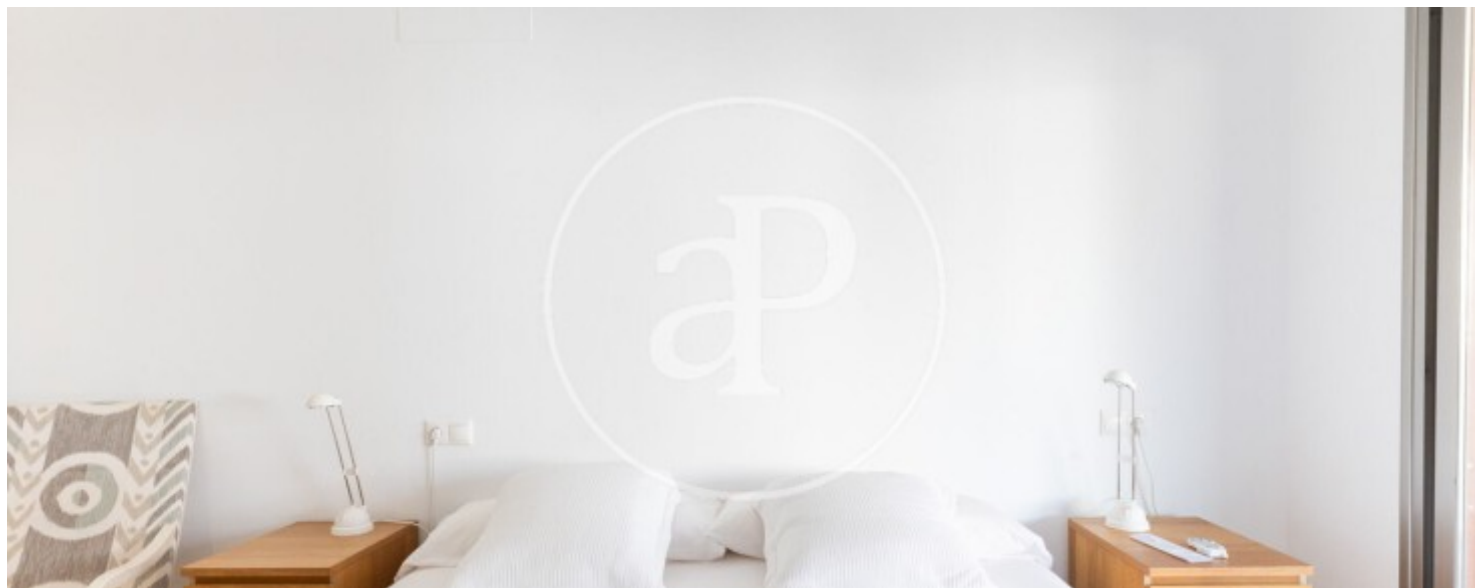
Còlonia de Sant Jordi, Ses Salines

REF. VPM2502028



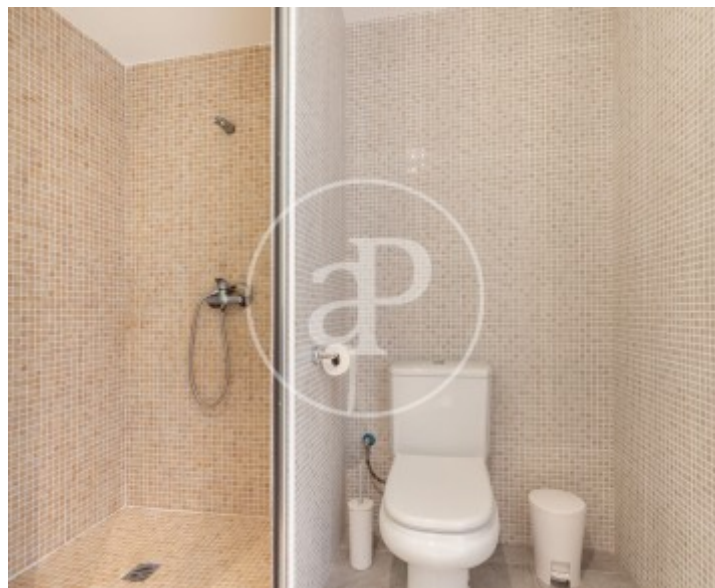
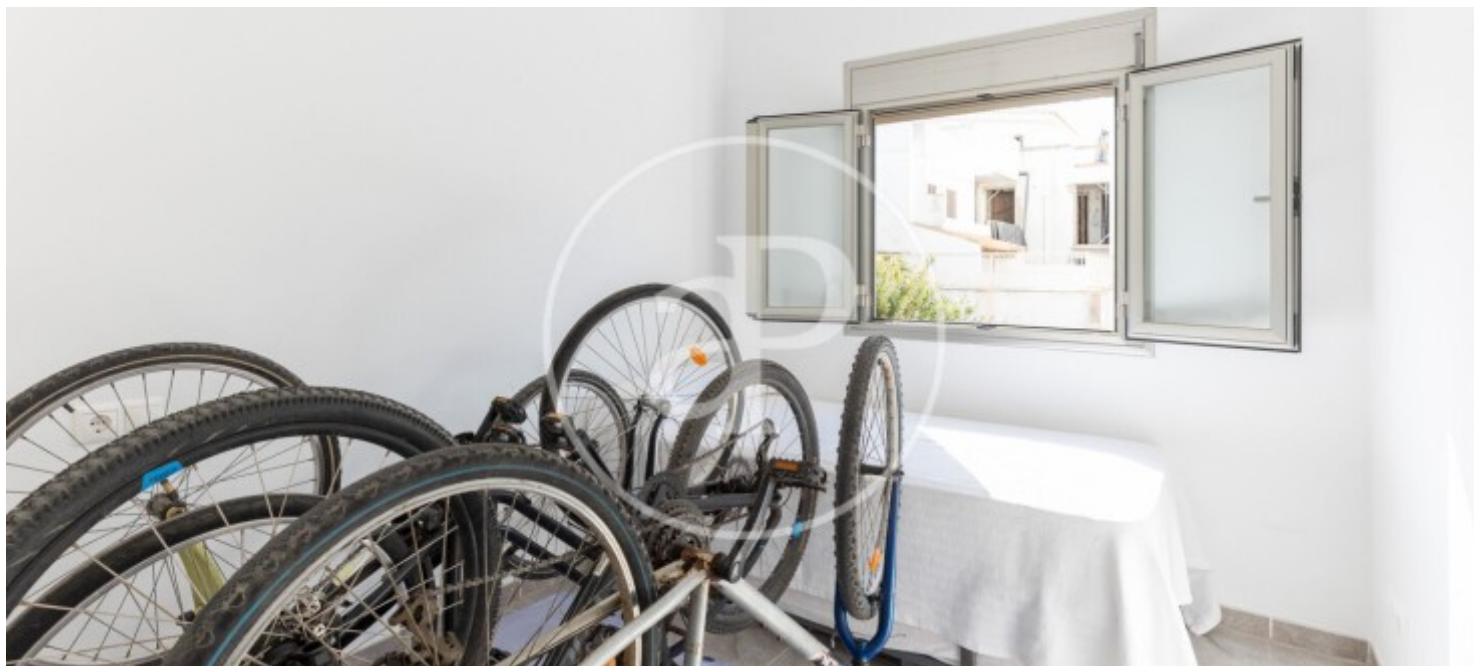
Còlonia de Sant Jordi, Ses Salines

REF. VPM2502028



Còlonia de Sant Jordi, Ses Salines

REF. VPM2502028



Los datos de cada inmueble no son parte de una oferta o contrato. No debe considerar exactos o factuales las declaraciones hechas por aProperties, verbalmente o por escrito, respecto del inmueble, el estado en que se encuentra o su valor. Las fotografías sólo muestran partes determinadas del inmueble tal y como eran en el momento que se tomaron. Las áreas, dimensiones y las distancias que se proporcionan sólo son aproximadas y deben ser comprobadas por el cliente. Las imágenes generadas por ordenador solo son una indicación de la posible apariencia del inmueble, y pueden cambiar en cualquier momento. La información respecto a un inmueble es susceptible de cambiar en cualquier momento.

Para **más información** o
para concertar una cita

apropertiespalma@aproperties.es
Tel: 871 16 01 60
www.aproperties.es