

Còlonia de Sant Jordi, Ses Salines

REF. APMS2503012

# Piso en alquiler en Colonia de Sant Jordi

## Características

- ✓ Vistas
- ✓ Calefacción
- ✓ Amueblado
- ✓ AACC
- ✓ Terraza
- ✓ Tiene parking

Superficie  
**159 m<sup>2</sup>**

Dormitorios  
**4**

Baños  
**3**

Precio  
**4.000 €**



**Descubre este espacioso y luminoso apartamento ubicado en una de las zonas más cotizadas del sureste de Mallorca: la residencial y tranquila Cala Galiota, en Colònia de Sant Jordi.**

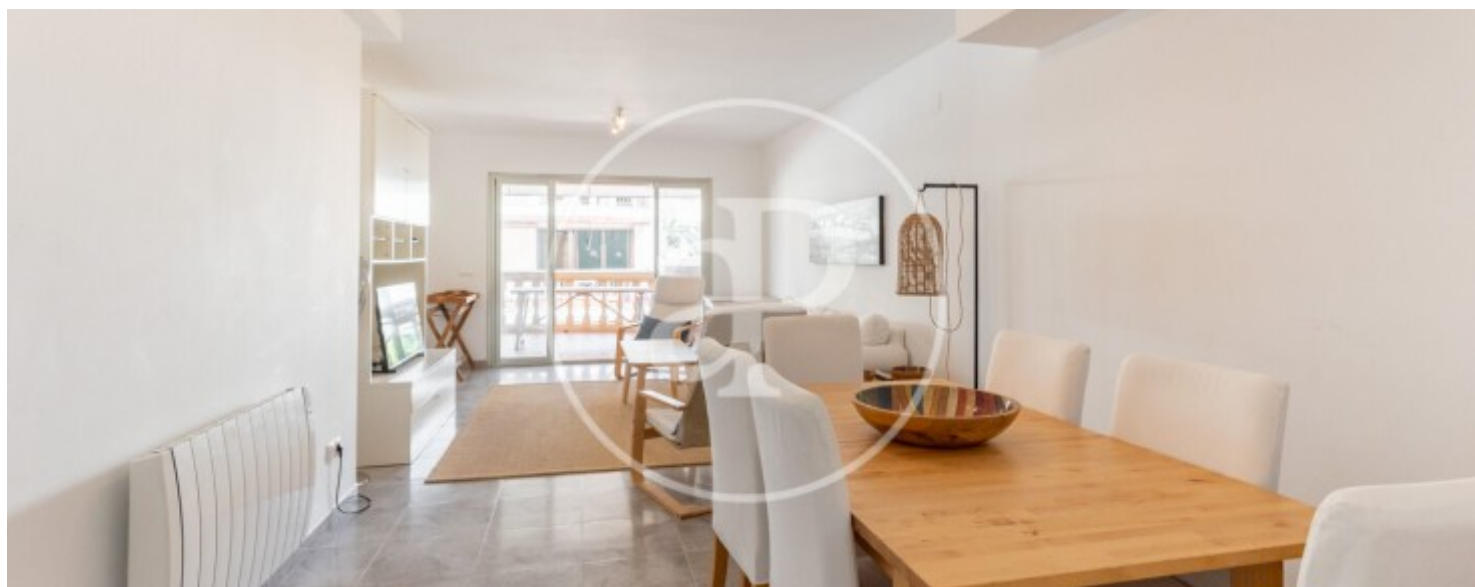
Rodeado de las playas paradisíacas de Es Trenc y Es Carbó, y a un paso del puerto que conecta con la isla de Cabrera, este hogar es perfecto para quienes buscan la serenidad del entorno mediterráneo sin renunciar a la comodidad. La propiedad, de 159 m<sup>2</sup>, cuenta con una generosa terraza donde podrás disfrutar de vistas laterales al mar y momentos de relax en un ambiente acogedor. El salón-comedor, amplio y luminoso, se conecta

directamente con la terraza, al igual que la cocina independiente, diseñada para ofrecer funcionalidad y espacio. La vivienda dispone de cuatro dormitorios dobles, uno de ellos en suite con acceso a la terraza, y dos baños adicionales que brindan comodidad tanto para la familia como para invitados. Los suelos de gres, el aire acondicionado y la calefacción aseguran confort durante todo el año. Además, el apartamento se entrega amueblado y equipado, listo para entrar a vivir. La plaza de aparcamiento exterior incluida en el precio suma valor y comodidad a...

**Contacta con nosotros,**  
estaremos encantados de atenderte,  
para ofrecerte más detalles e información.

Còlònia de Sant Jordi, Ses Salines

REF. APMS2503012



Còlònia de Sant Jordi, Ses Salines

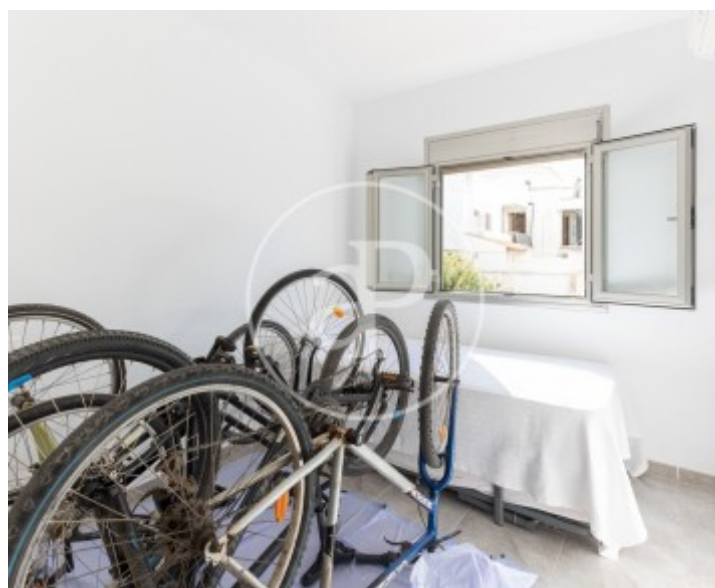
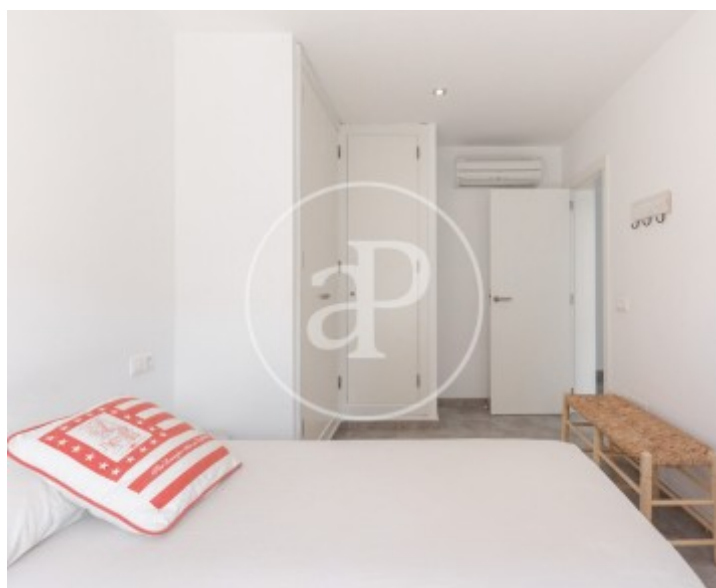
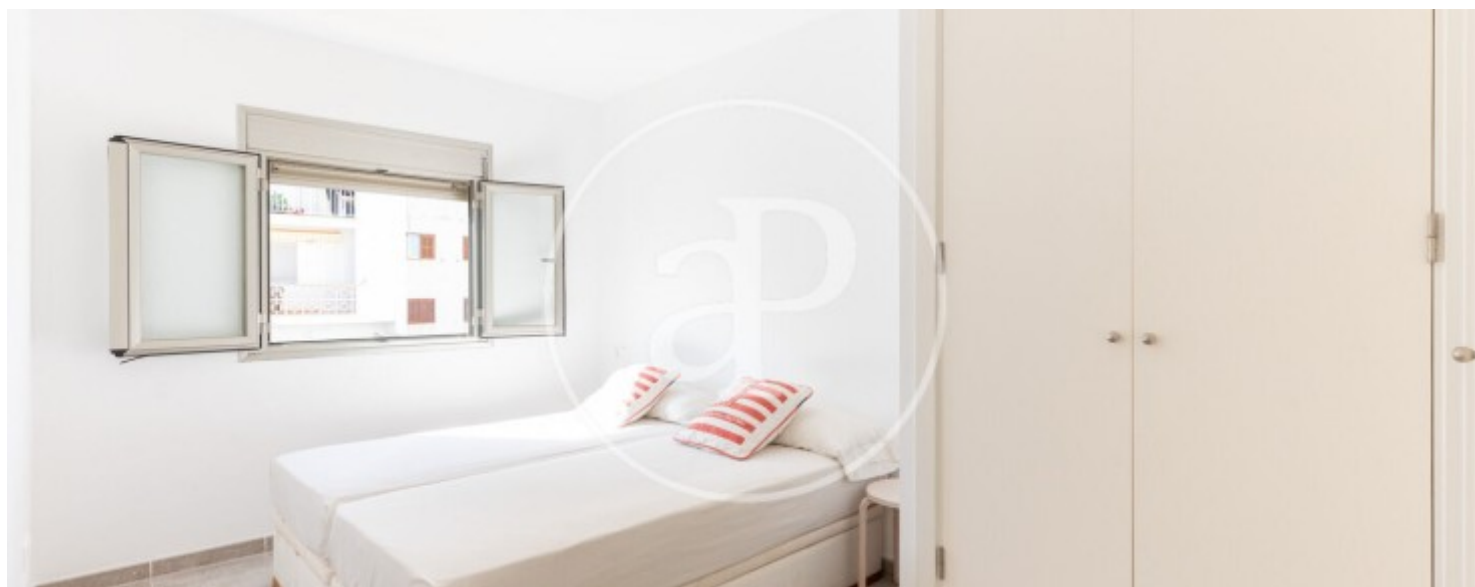
REF. APMS2503012





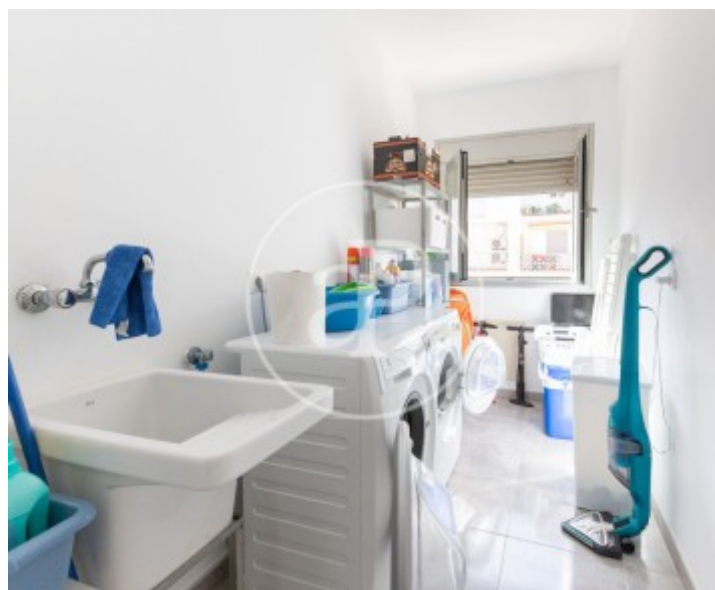
Còlonia de Sant Jordi, Ses Salines

REF. APMS2503012



Còlonia de Sant Jordi, Ses Salines

REF. APMS2503012



Los datos de cada inmueble no son parte de una oferta o contrato. No debe considerar exactos o factuales las declaraciones hechas por aProperties, verbalmente o por escrito, respecto del inmueble, el estado en que se encuentra o su valor. Las fotografías sólo muestran partes determinadas del inmueble tal y como eran en el momento que se tomaron. Las áreas, dimensiones y las distancias que se proporcionan sólo son aproximadas y deben ser comprobadas por el cliente. Las imágenes generadas por ordenador solo son una indicación de la posible apariencia del inmueble, y pueden cambiar en cualquier momento. La información respecto a un inmueble es susceptible de cambiar en cualquier momento.

Para **más información** o  
para concertar una cita

[apropertiespalma@aproperties.es](mailto:apropertiespalma@aproperties.es)  
Tel: 871 16 01 60  
[www.aproperties.es](http://www.aproperties.es)