

Còlonia de Sant Jordi, Ses Salines

REF. APMS2402035

# Piso en alquiler en Colonia de Sant Jordi

## Características

Superficie

**150 m<sup>2</sup>**

Dormitorios

**3**

Baños

**2**

- ✓ Amueblado
- ✓ Trastero
- ✓ AACC
- ✓ Terraza

Precio

**1.800 €**



ALQUILER MINIMO DE 32 DIAS Enero, febrero, marzo, noviembre y diciembre: 1800€ Septiembre y octubre: 3500€ Abril y mayo: 3000€ Consultar precios para la temporada de verano (junio, julio y agosto) En la solicitada zona de la Colonia de Sant Jordi, a pocos pasos del mar encontramos esta casa mallorquina de 150m<sup>2</sup> con dos agradables terrazas. Está totalmente reformada con mucho cariño, manteniendo los orígenes del lugar. Es la unión de la comodidad actual con el encanto del pasado. Se trata de una preciosa casa adosada y con mucha luz natural ubicada en el corazón de la Colonia de Sant Jordi, un encantador pueblo en la costa sureste de Mallorca. La propiedad, con 150m<sup>2</sup> de espacio habitable, cuenta con tres habitaciones con

armarios cada una con amplio espacio de almacenamiento y muebles cómodos. Tiene dos baños completos con plato de ducha. La zona de día consta de un espacioso y luminoso salón-comedor decorado con gusto y con salida directa a una terraza que ofrece luz natural y mucho espacio para disfrutar del clima mediterráneo. A través de unas escaleras en la parte exterior accedemos a una pequeña terraza con sofá para descansar, La cocina independiente se encuentra completamente amueblada y equipada. La casa se encuentra...

**Contacta con nosotros,**  
estaremos encantados de atenderte,  
para ofrecerte más detalles e información.

**Colònia de Sant Jordi, Ses Salines**

**REF. APMS2402035**





Còlonia de Sant Jordi, Ses Salines

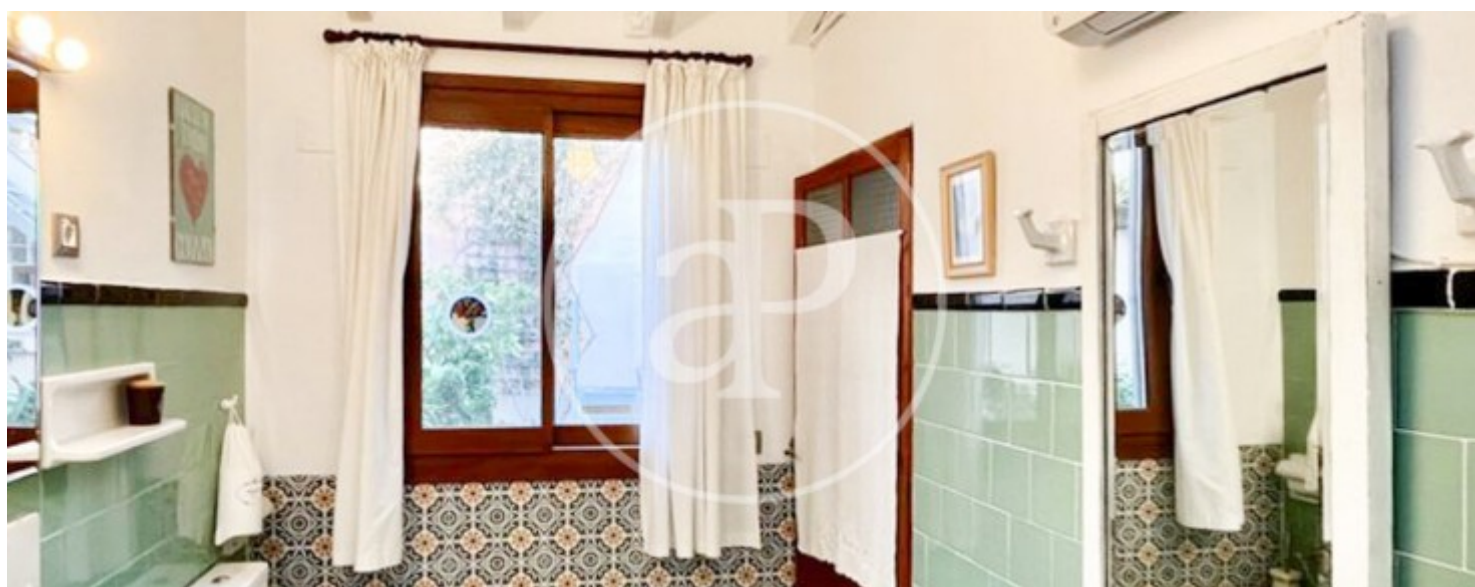
REF. APMS2402035





Còlonia de Sant Jordi, Ses Salines

REF. APMS2402035





Còlonia de Sant Jordi, Ses Salines

REF. APMS2402035



Los datos de cada inmueble no son parte de una oferta o contrato. No debe considerar exactos o factuales las declaraciones hechas por aProperties, verbalmente o por escrito, respecto del inmueble, el estado en que se encuentra o su valor. Las fotografías sólo muestran partes determinadas del inmueble tal y como eran en el momento que se tomaron. Las áreas, dimensiones y las distancias que se proporcionan sólo son aproximadas y deben ser comprobadas por el cliente. Las imágenes generadas por ordenador solo son una indicación de la posible apariencia del inmueble, y pueden cambiar en cualquier momento. La información respecto a un inmueble es susceptible de cambiar en cualquier momento.

Para **más información** o  
para concertar una cita

[apropertiespalma@aproperties.es](mailto:apropertiespalma@aproperties.es)  
Tel: 871 16 01 60  
[www.aproperties.es](http://www.aproperties.es)