

Campolivar

REF. VV2510062

Chalet en venta en Campolivar

Características

Superficie

850 m²

Parcela

1.850 m²

Dormitorios

7

Baños

6

- ✓ Vistas
- ✓ Trastero
- ✓ Terraza
- ✓ Piscina
- ✓ Calefacción
- ✓ AACC
- ✓ Patio
- ✓ Tiene parking

Precio

1.600.000 €



Maravillosa Villa construida en los años 60, que ha mantenido el encanto de su construcción en su actualización.

La casa está dividida en dos plantas mas un gran y diáfano semisotano con ventanas y luz natural. Esta exclusiva Villa, totalmente independiente, se encuentra en el centro de Campolivar a 10 minutos de Valencia y con fácil acceso a la aeropuerto y bypass, esta acondicionada con todas las necesidades para para vivir todo el año. La casa está distribuida en 2 plantas, diferenciándose la planta baja, donde se encuentran una amplia cocina office mas una apartado para la lavandería. En esta

planta, se encuentra la zona de día con dos salones diferenciados y una gran comedor todo con acceso al exterior a través de sus amplias terrazas. En esta planta se ubica una compartimento independiente con dos habitaciones y un baño ideado para dar independencia del resto de la casa. En lo planta primera se encuentra la zona de descanso. La habitación principal completamente independiente dispone de baño en suite con amplios armarios empotrados. En esta planta hay también tres dormitorios mas con armarios empotrados y dos baños. La propiedad...

Contacta con nosotros,
estaremos encantados de atenderte,
para ofrecerte más detalles e información.

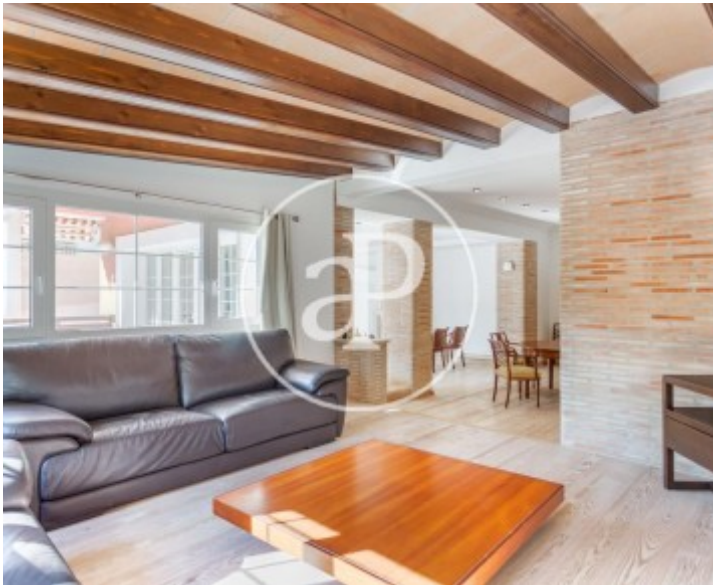
Campolivar

REF. VV2510062



Campolivar

REF. VV2510062



Campolivar

REF. VV2510062



Campolivar

REF. VV2510062



Los datos de cada inmueble no son parte de una oferta o contrato. No debe considerar exactos o factuales las declaraciones hechas por aProperties, verbalmente o por escrito, respecto del inmueble, el estado en que se encuentra o su valor. Las fotografías sólo muestran partes determinadas del inmueble tal y como eran en el momento que se tomaron. Las áreas, dimensiones y las distancias que se proporcionan sólo son aproximadas y deben ser comprobadas por el cliente. Las imágenes generadas por ordenador solo son una indicación de la posible apariencia del inmueble, y pueden cambiar en cualquier momento. La información respecto a un inmueble es susceptible de cambiar en cualquier momento.

Para más información o
para concertar una cita

apropertiesvalencia@aproperties.es
Tel: 96 128 59 65
www.aproperties.es