

Campolivar

REF. VV2506009

# Chalet independiente en Venta en Campolivar

## Características

Superficie  
**492 m<sup>2</sup>**

Parcela  
**1.021 m<sup>2</sup>**

Dormitorios  
**5**

Baños  
**3**

- ✓ Vistas
- ✓ Trastero
- ✓ Terraza
- ✓ Piscina
- ✓ Calefacción
- ✓ AACC
- ✓ Patio
- ✓ Tiene parking

Precio

**1.300.000 €**



**aProperties tiene el placer de presentarles esta propiedad de 492 m<sup>2</sup> construidos y 1.**

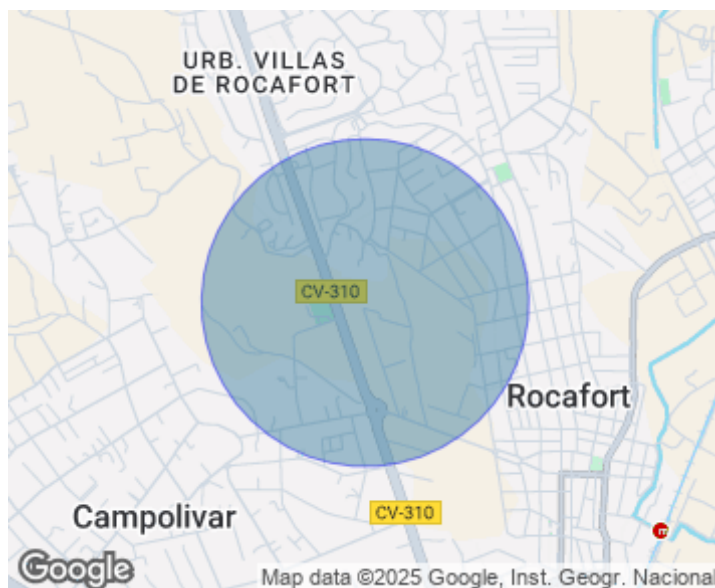
021 m<sup>2</sup> de parcela, según catastro, ubicada en una de las calles más tranquilas de la zona noble de Campolivar. La vivienda, de líneas modernas y espacios amplios, destaca por su luminosidad y ha sido diseñada para maximizar el confort de sus habitantes. La propiedad se distribuye en tres plantas. La planta principal, situada en el nivel intermedio, cuenta con una espectacular y moderna cocina con una amplia bancada y gran capacidad de almacenamiento, además de una gran cristalera con salida a terraza y jardín, y una amplia puerta

corredera que permite dejarla completamente abierta o independiente del resto de la casa. El salón está dividido en dos espacios y disfruta de dos orientaciones con acceso a dos terrazas, ofreciendo la posibilidad de diferentes usos según el momento del día. En esta planta también se encuentra una habitación doble con amplia armariada empotrada y un cuarto de baño completo con ducha que da servicio tanto al dormitorio como a la zona social. En la planta superior se ubican tres dormitorios dobles, dos de ellos comparten un cuarto de baño...

**Contacta con nosotros,**  
estaremos encantados de atenderte,  
para ofrecerte más detalles e información.

Campolivar

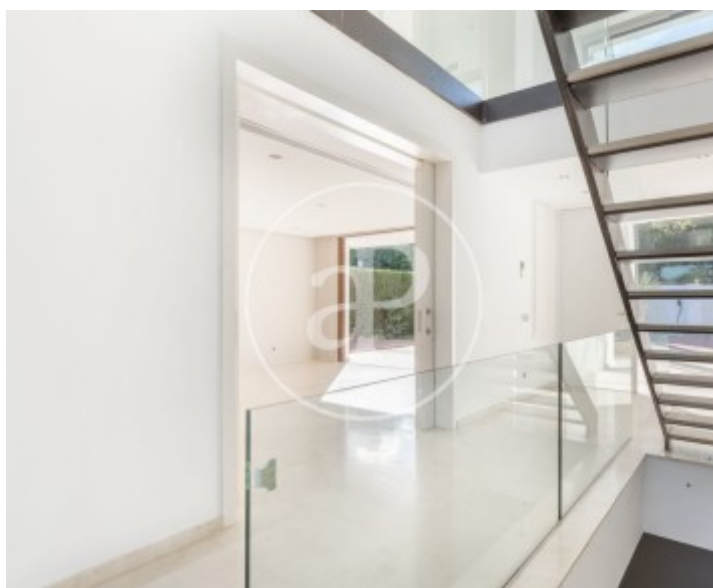
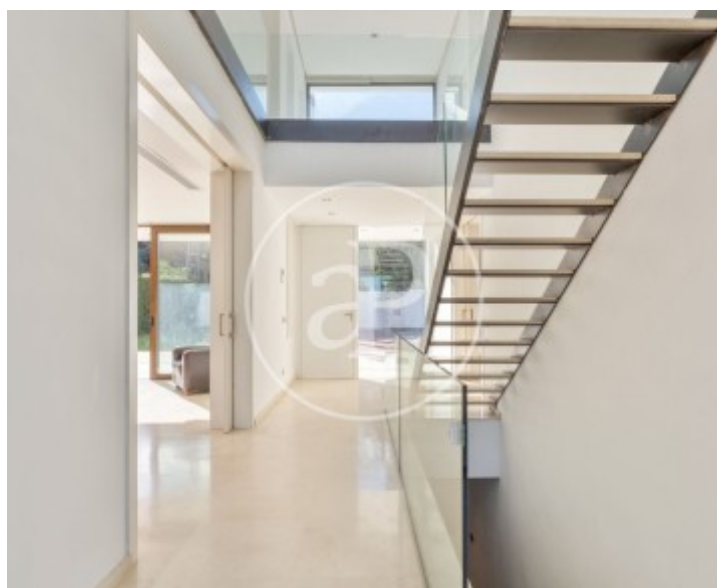
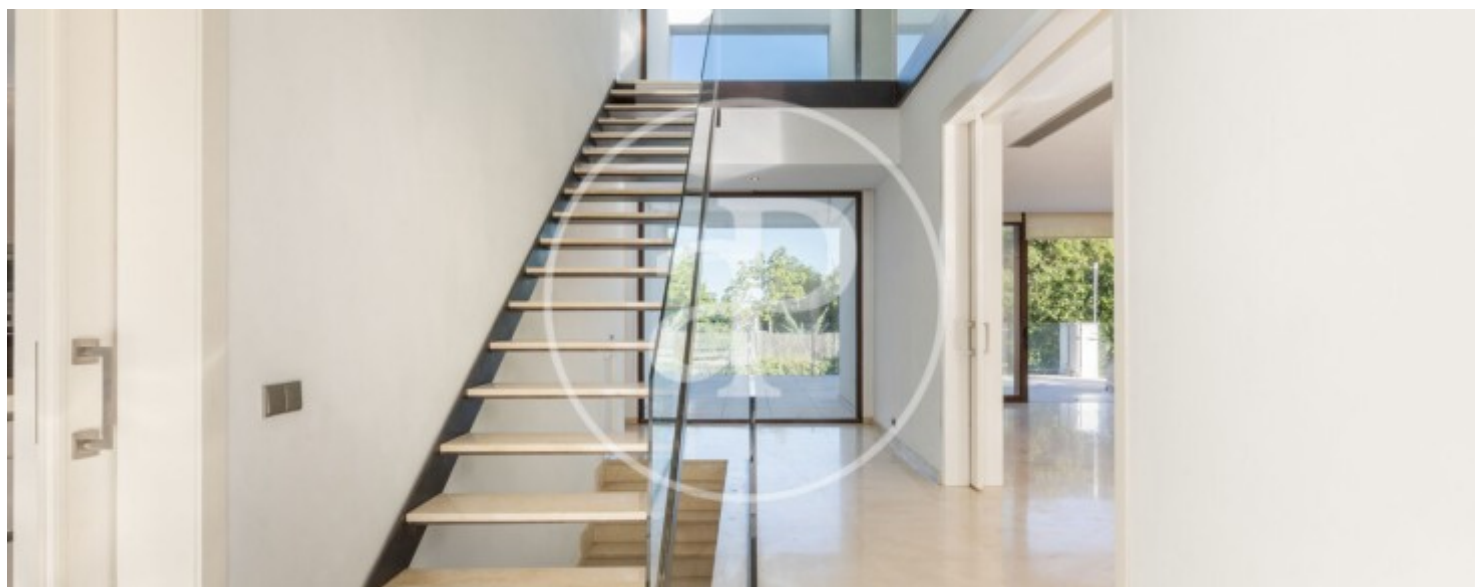
REF. VV2506009





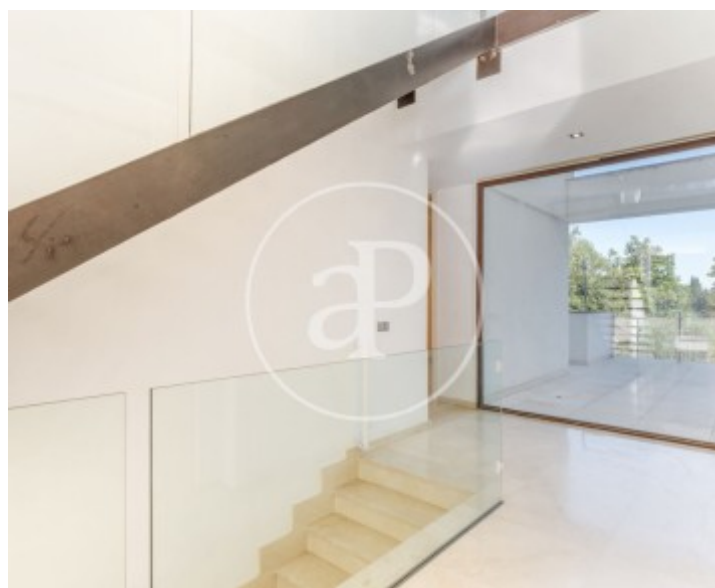
Campolivar

REF. VV2506009



Campolivar

REF. VV2506009



Campolivar

REF. VV2506009



Los datos de cada inmueble no son parte de una oferta o contrato. No debe considerar exactos o factuales las declaraciones hechas por aProperties, verbalmente o por escrito, respecto del inmueble, el estado en que se encuentra o su valor. Las fotografías sólo muestran partes determinadas del inmueble tal y como eran en el momento que se tomaron. Las áreas, dimensiones y las distancias que se proporcionan sólo son aproximadas y deben ser comprobadas por el cliente. Las imágenes generadas por ordenador solo son una indicación de la posible apariencia del inmueble, y pueden cambiar en cualquier momento. La información respecto a un inmueble es susceptible de cambiar en cualquier momento.

Para **más información** o  
para concertar una cita

[apropertiesvalencia@aproperties.es](mailto:apropertiesvalencia@aproperties.es)  
Tel: 96 128 59 65  
[www.aproperties.es](http://www.aproperties.es)