

Campolivar

REF. AV1910019

# Adosado en alquiler en Campolivar

## Características

- ✓ Vistas
- ✓ Trastero
- ✓ Terraza
- ✓ Piscina
- ✓ Calefacción
- ✓ AACC
- ✓ Patio
- ✓ Tiene parking

Superficie  
**240 m<sup>2</sup>**

Parcela  
**286 m<sup>2</sup>**

Dormitorios  
**5**

Baños  
**5**

Precio  
**1.500 €**



**Magnifico unifamiliar con un diseño mediterráneo, ubicado en un complejo residencial en Campolivar con zonas comunes: piscina y jardín.**

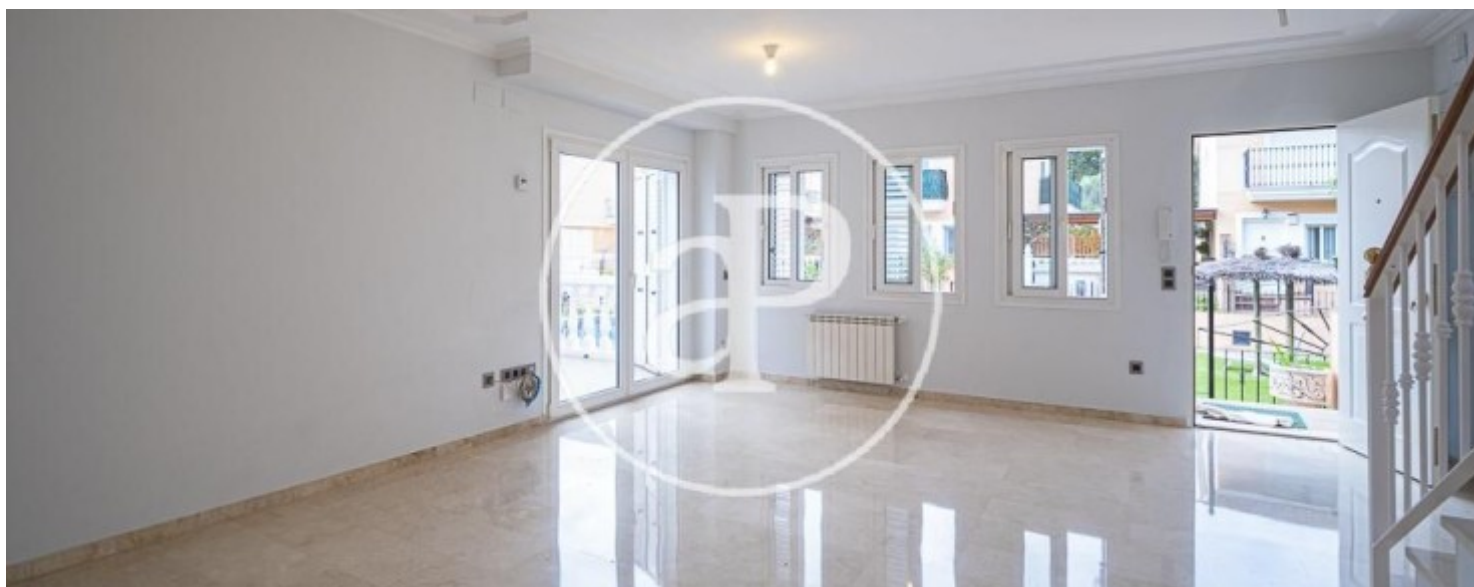
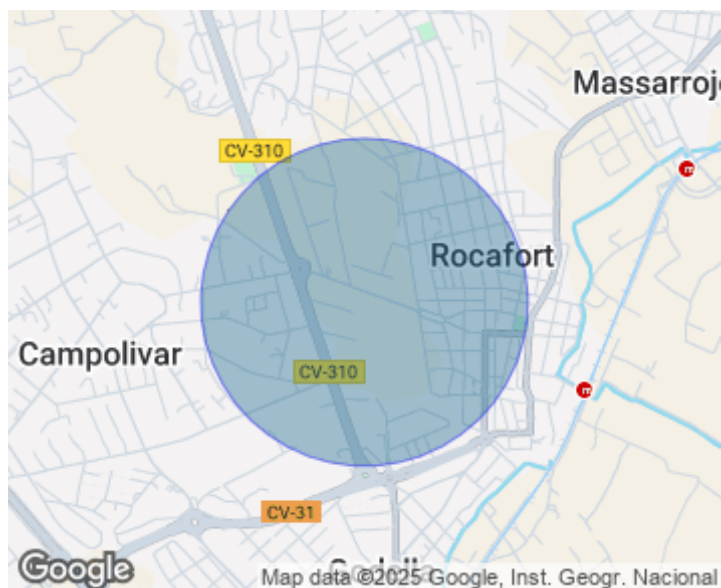
Distribuido en tres plantas. En la primera planta, entramos en el salón-comedor muy luminoso, cocina completamente equipada y un aseo de cortesía; en la segunda planta, encontramos 3 dormitorios con 2 baños completos, uno de ellos en la habitación principal. Todas las habitaciones tiene una terraza con vistas al jardín. En la planta baja (sótano) tenemos dos habitaciones dobles, un cuarto de baño completo, una habitación de deporte/juegos y un

trastero. Dotada con todos los servicios necesarios: gas natural, calefacción y aire acondicionado en las habitaciones. En el exterior podemos disfrutar del jardín y también el garaje es subterráneo. Se trata de una oportunidad perfecta para vivir en un entorno familiar cerca de la ciudad de Valencia. No dude en contactarnos, estaremos encantados de atenderle.

**Contacta con nosotros,**  
estaremos encantados de atenderte,  
para ofrecerte más detalles e información.

Campolivar

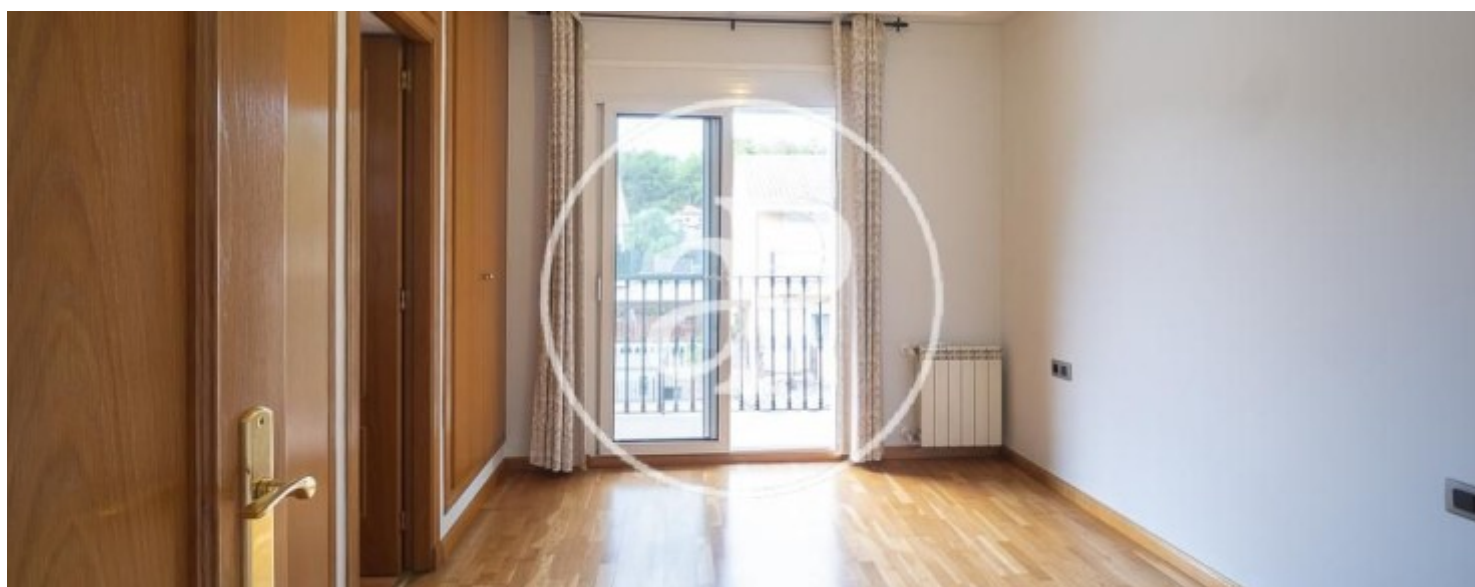
REF. AV1910019





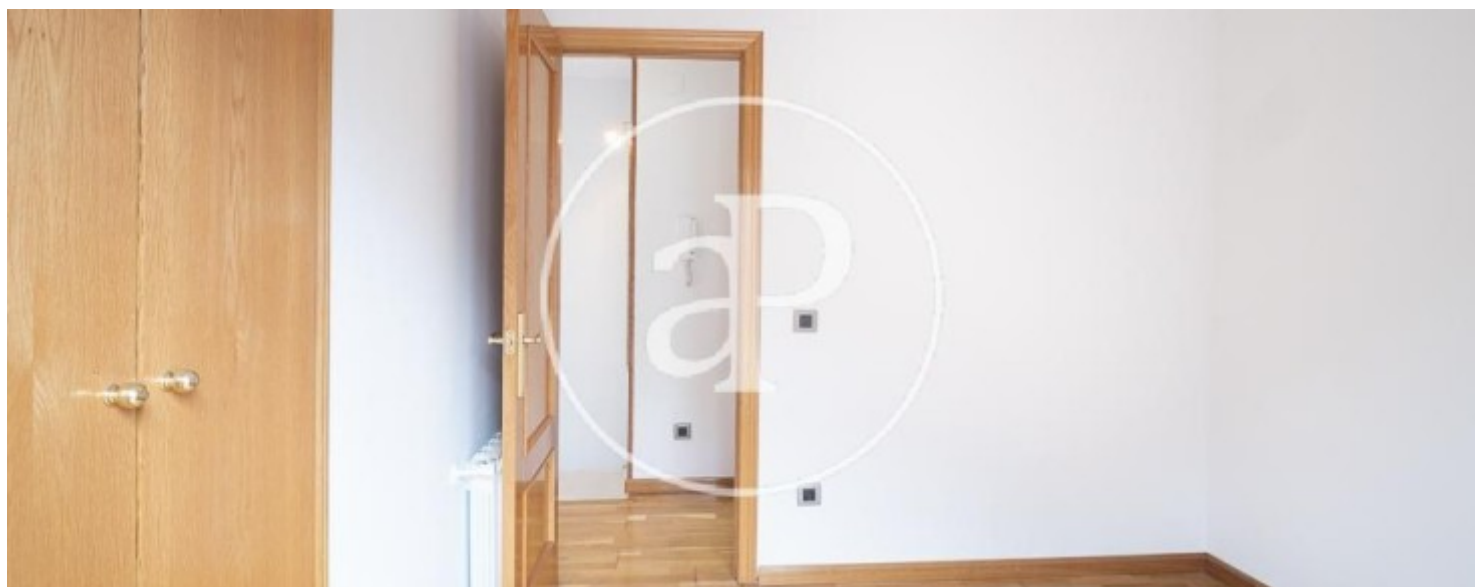
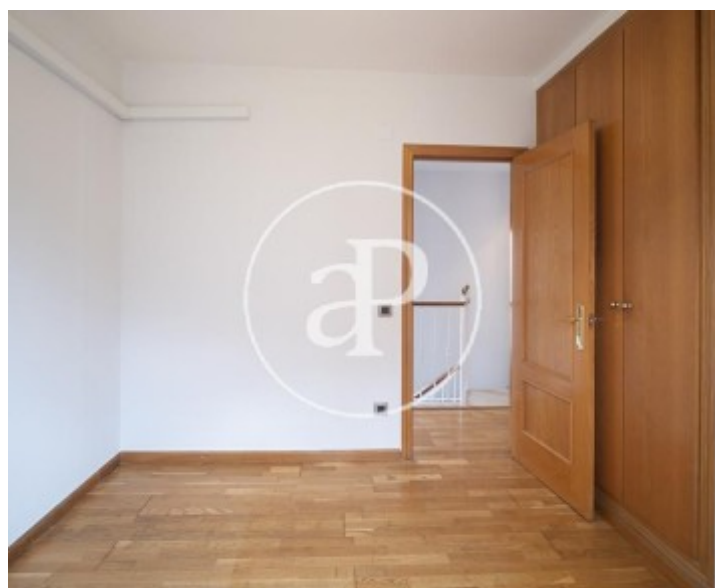
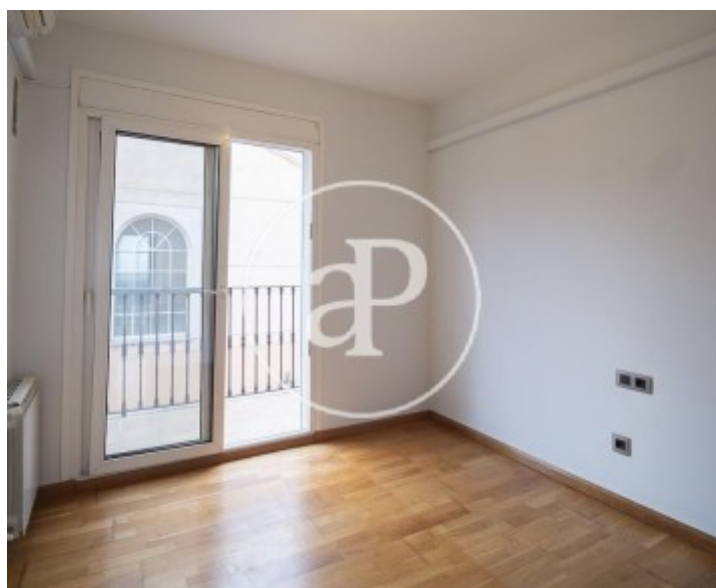
Campolivar

REF. AV1910019



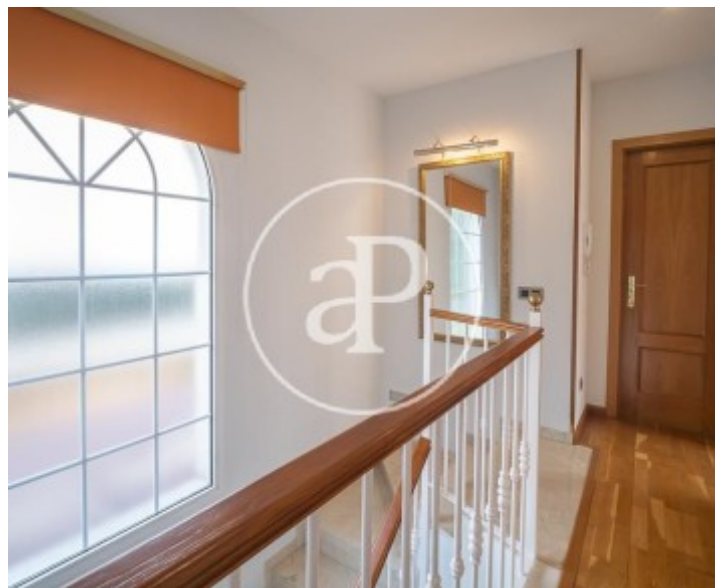
Campolivar

REF. AV1910019



Campolivar

REF. AV1910019



Los datos de cada inmueble no son parte de una oferta o contrato. No debe considerar exactos o factuales las declaraciones hechas por aProperties, verbalmente o por escrito, respecto del inmueble, el estado en que se encuentra o su valor. Las fotografías sólo muestran partes determinadas del inmueble tal y como eran en el momento que se tomaron. Las áreas, dimensiones y las distancias que se proporcionan sólo son aproximadas y deben ser comprobadas por el cliente. Las imágenes generadas por ordenador solo son una indicación de la posible apariencia del inmueble, y pueden cambiar en cualquier momento. La información respecto a un inmueble es susceptible de cambiar en cualquier momento.

Para **más información** o  
para concertar una cita

[apropertiesvalencia@aproperties.es](mailto:apropertiesvalencia@aproperties.es)  
Tel: 96 128 59 65  
[www.aproperties.es](http://www.aproperties.es)