



Campolivar

REF. VV2102089

Chalet en venta en Campolivar

Características

Superficie
206 m²

Parcela
337 m²

Dormitorios
4

Baños
4

- ✓ Calefacción
- ✓ AACC
- ✓ Piscina
- ✓ Vigilancia
- ✓ Trastero
- ✓ Patio
- ✓ Gimnasio
- ✓ Tiene parking

Precio

360.000 €



En Campolivar, una de las mejores urbanizaciones del Valencia, encontramos esta vivienda de 240 m2 contruidos, según catastro, sobre una parcela de unos 400 m2 y 1.

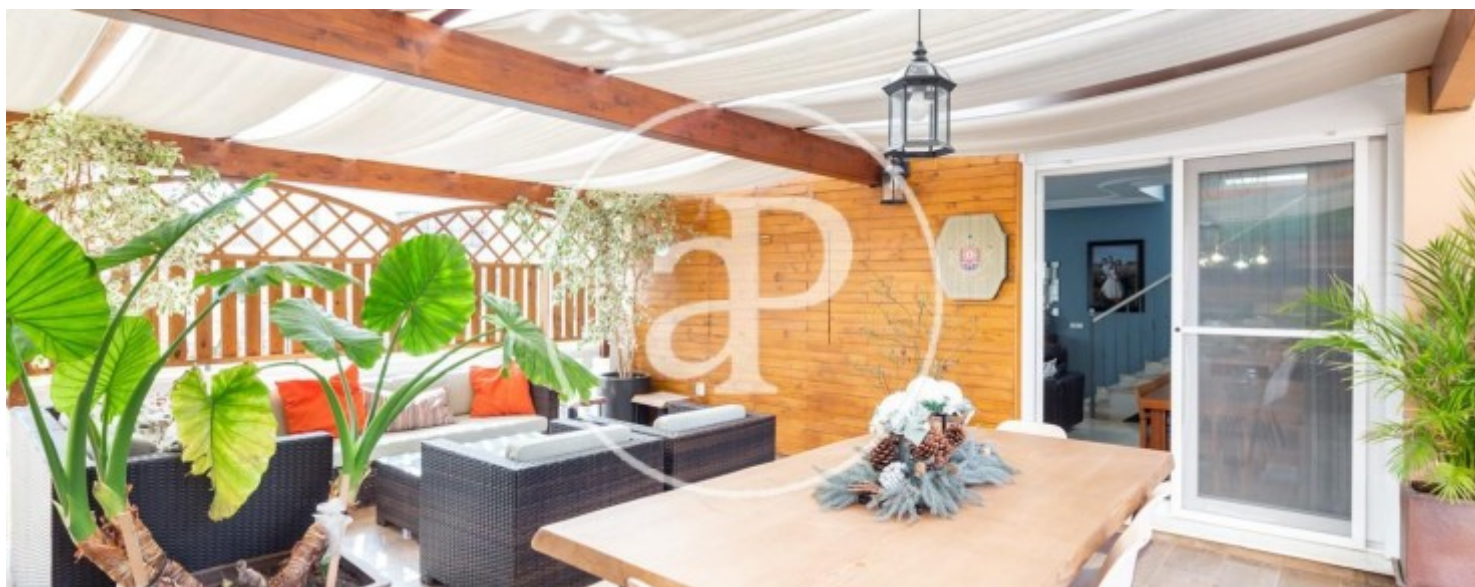
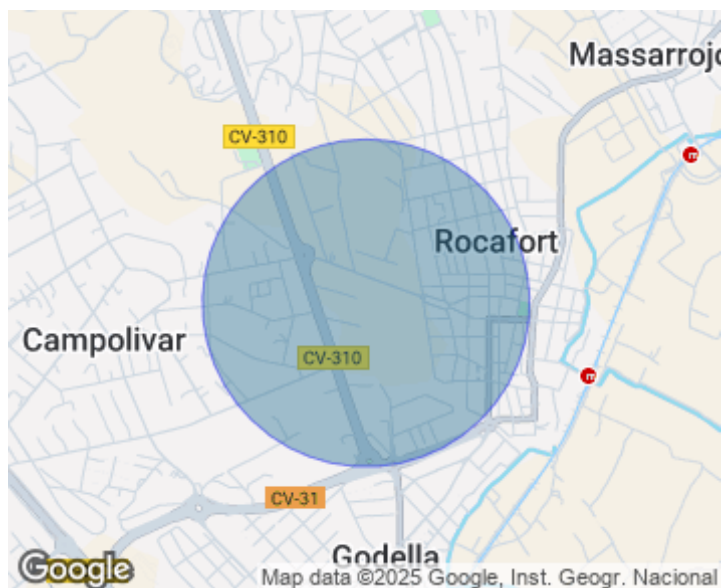
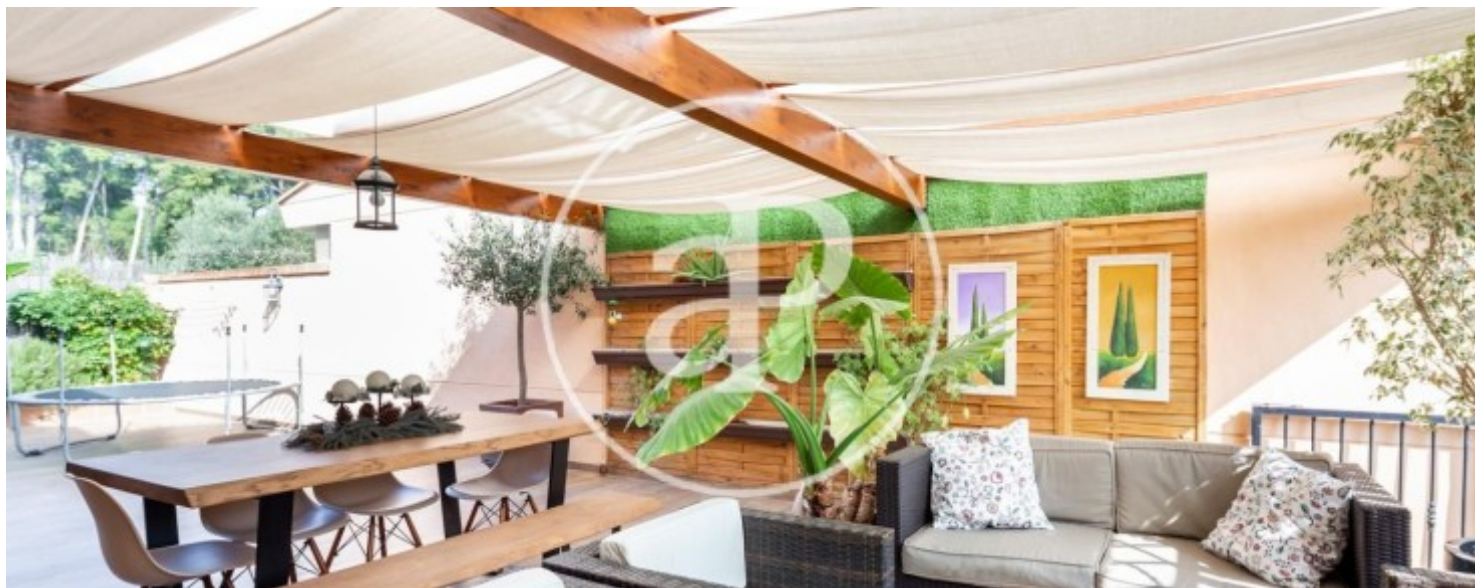
800 de parcela comunitaria. La casa se distribuye en dos plantas, mas semi-sótano. En la planta principal encontramos un luminoso salón comedor con salida a una gran terraza, una cocina independiente completamente reformada con salida a una zona office acristalada y un aseo de cortesía. El salón-comedor, es un espacio diáfano de aproximadamente unos 40 m2 que disfruta de grandes ventanales y una decorativa chimenea eléctrica. En esta

zona de día el suelo es de marmol blanco, así como la carpintería de pvc de doble cristal climalit. En la planta superior se ubican tres habitaciones y dos baños, la principal con baño en suite. Todas ellas con armarios empotrados y dos de ellas con balcones con grandes ventanales de suelo a techo. En esta zona de noche el suelo es de parquet. Además, uno de los dormitorios cuenta con un precioso altillo donde se encuentra ubicada la cama. Desde el salón se accede a la planta semi-sótano, cuyo espacio se encuentra actualmente...

Contacta con nosotros,
estaremos encantados de atenderte,
para ofrecerte más detalles e información.

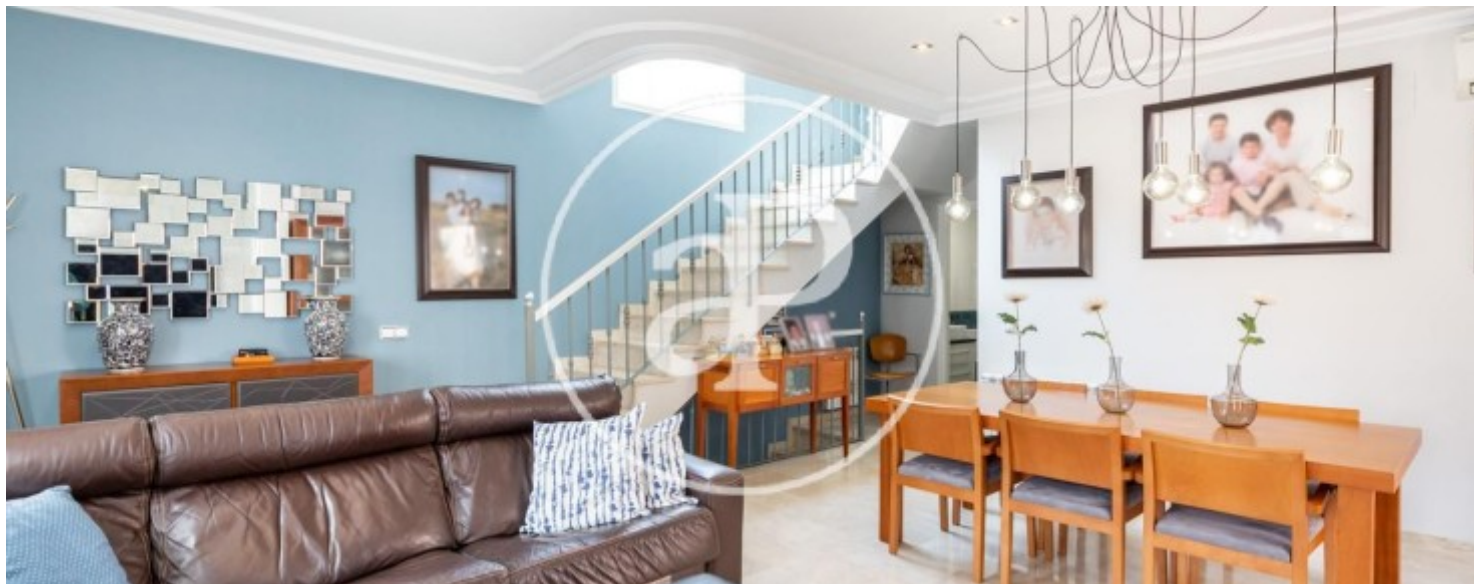
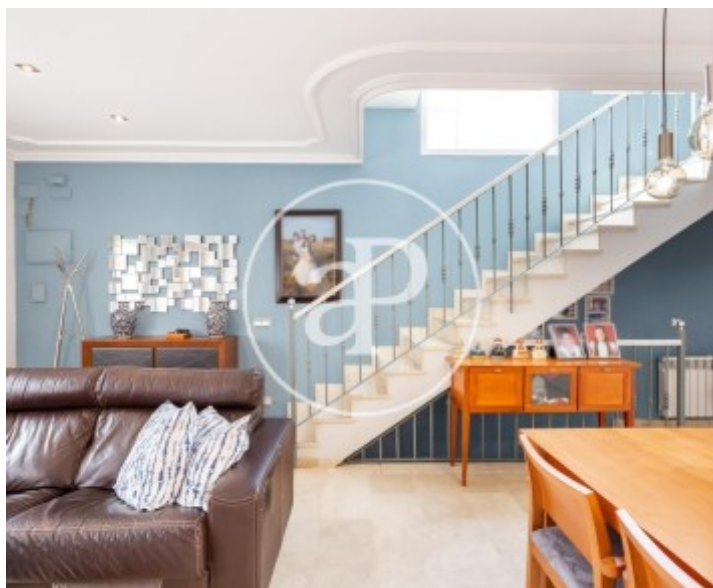
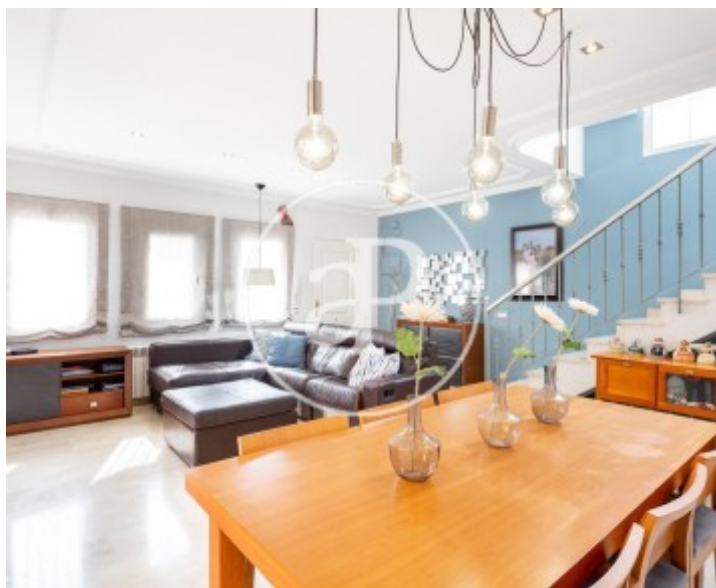
Campolivar

REF. VV2102089



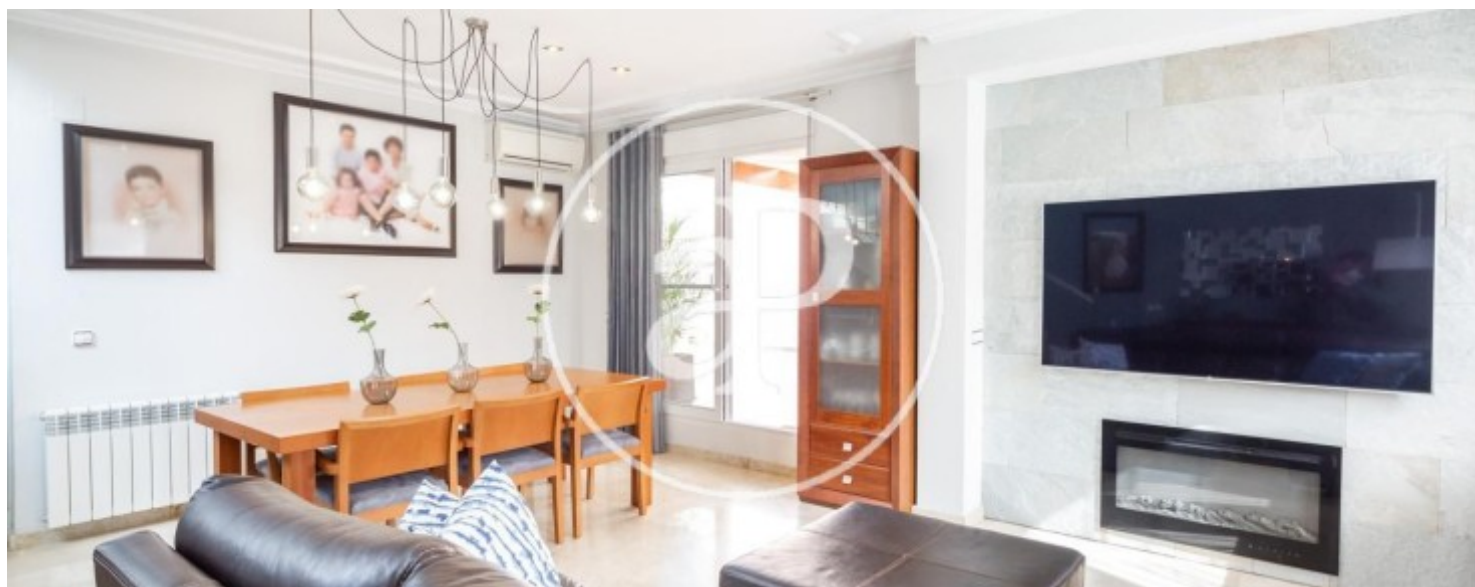
Campolivar

REF. VV2102089



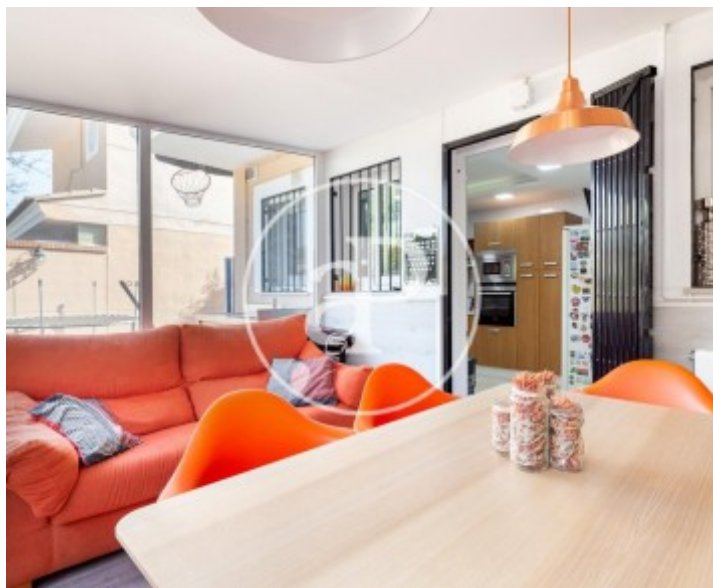
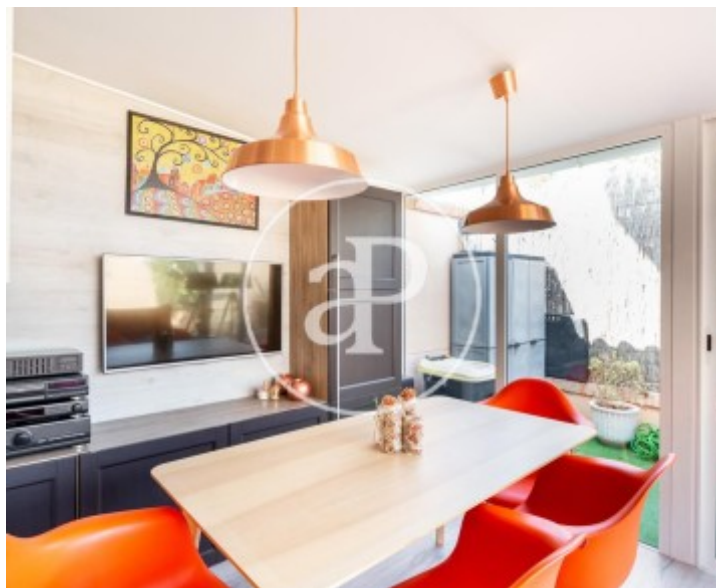
Campolivar

REF. VV2102089



Campolivar

REF. VV2102089



Los datos de cada inmueble no son parte de una oferta o contrato. No debe considerar exactos o factuales las declaraciones hechas por aProperties, verbalmente o por escrito, respecto del inmueble, el estado en que se encuentra o su valor. Las fotografías sólo muestran partes determinadas del inmueble tal y como eran en el momento que se tomaron. Las áreas, dimensiones y las distancias que se proporcionan sólo son aproximadas y deben ser comprobadas por el cliente. Las imágenes generadas por ordenador solo son una indicación de la posible apariencia del inmueble, y pueden cambiar en cualquier momento. La información respecto a un inmueble es susceptible de cambiar en cualquier momento.

Para **más información** o
para concertar una cita

apropertiesvalencia@aproperties.es
Tel: 96 128 59 65
www.aproperties.es