

Sol de Mallorca, Calvià

REF. VPM2601015

Casa en venta en Calvià

Características

- ✓ Vistas
- ✓ Trastero
- ✓ Terraza
- ✓ Piscina
- ✓ Calefacción
- ✓ AACC
- ✓ Patio
- ✓ Tiene parking

Precio

2.975.000 €

Superficie
330 m²

Parcela
1.470 m²

Dormitorios
4

Baños
3



Exclusiva villa de estilo ibicenco en Sol de Mallorca a pocos minutos del mar.

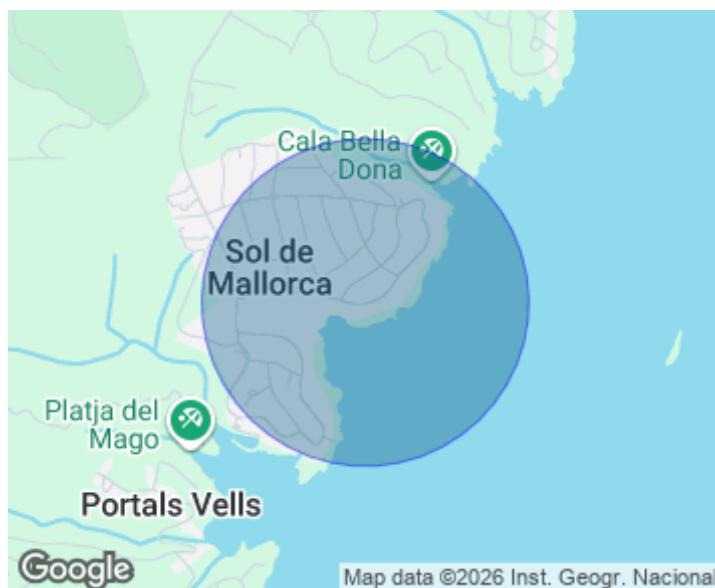
Situada en una amplia parcela de 1.470 m² con 330 m² de superficie habitable, esta propiedad ofrece privacidad y vistas al mar. Se caracteriza por sus espacios abiertos, luminosos y elegantes. Una llamativa entrada de inspiración marroquí da acceso a interiores diáfanos diseñados para maximizar la luz natural y la conexión entre interior y exterior. El espacioso salón con chimenea moderna, el comedor y la cocina totalmente equipada se integran de forma fluida con las terrazas y los jardines, creando un entorno ideal para el

día a día y el entretenimiento. Dispone de cuatro dormitorios y tres baños, pensados para garantizar comodidad y privacidad. A ello se suma una casa de invitados independiente, perfecta para alojar a familia y amigos, ofreciendo múltiples posibilidades de uso. Entre otros elementos destacados, la villa cuenta con una piscina privada de agua salada de 14 metros, zonas lounge exteriores, área de barbacoa con comedor al aire libre y una espectacular terraza en la azotea recientemente renovada y equipada con cocina y con vistas panorámicas al mar. La...

Contacta con nosotros,
estaremos encantados de atenderte,
para ofrecerte más detalles e información.

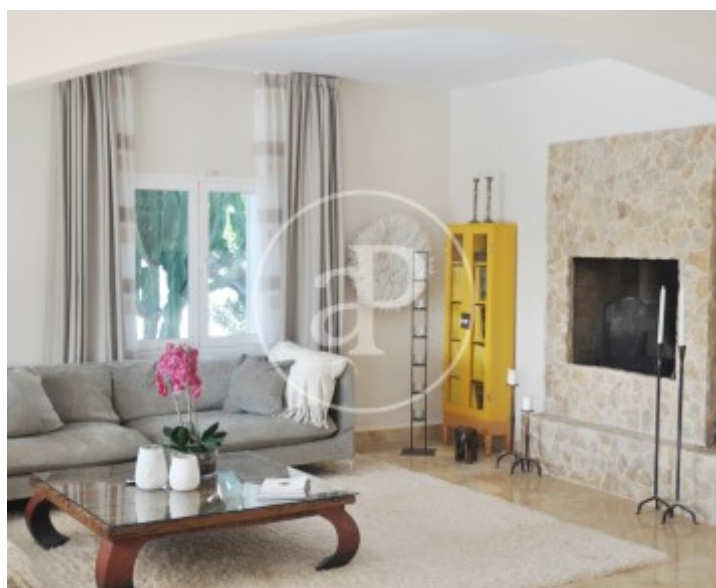
Sol de Mallorca, Calvià

REF. VPM2601015



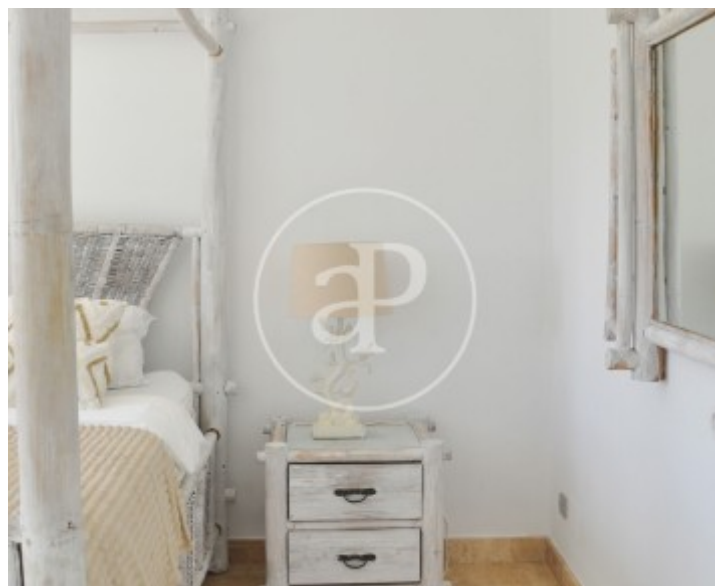
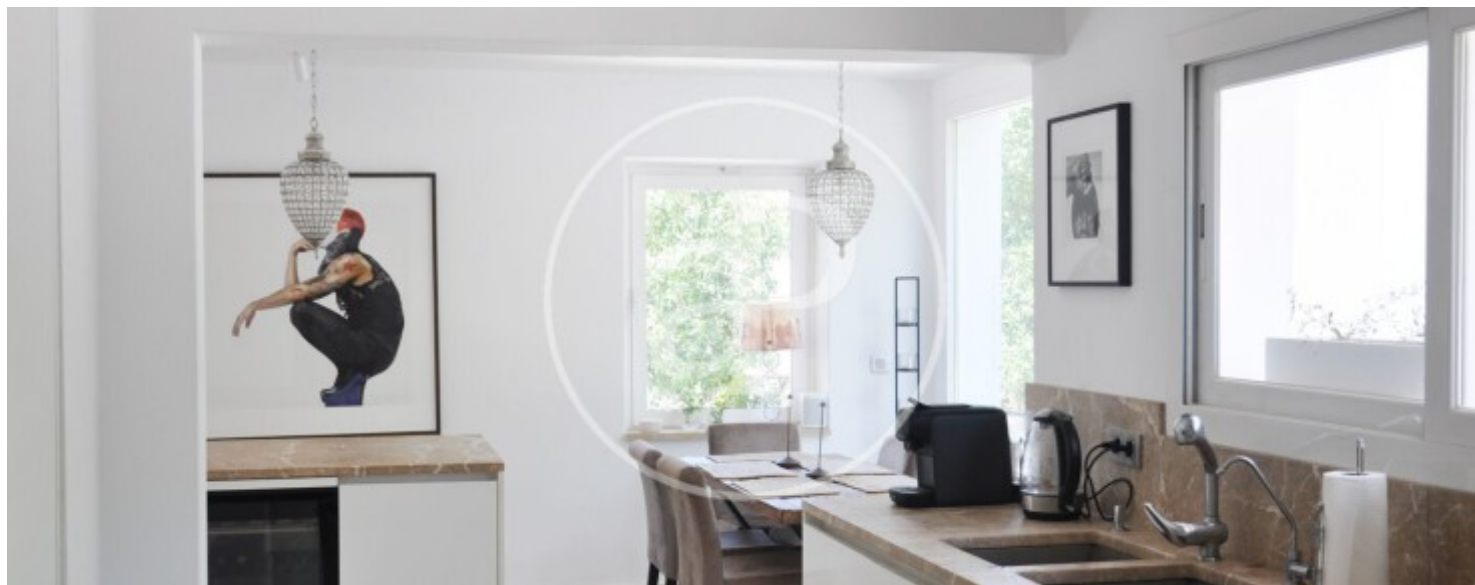
Sol de Mallorca, Calvià

REF. VPM2601015



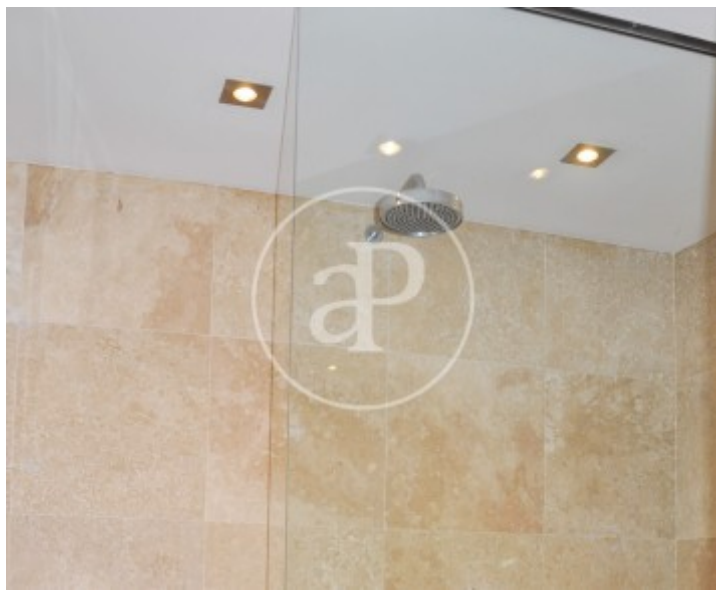
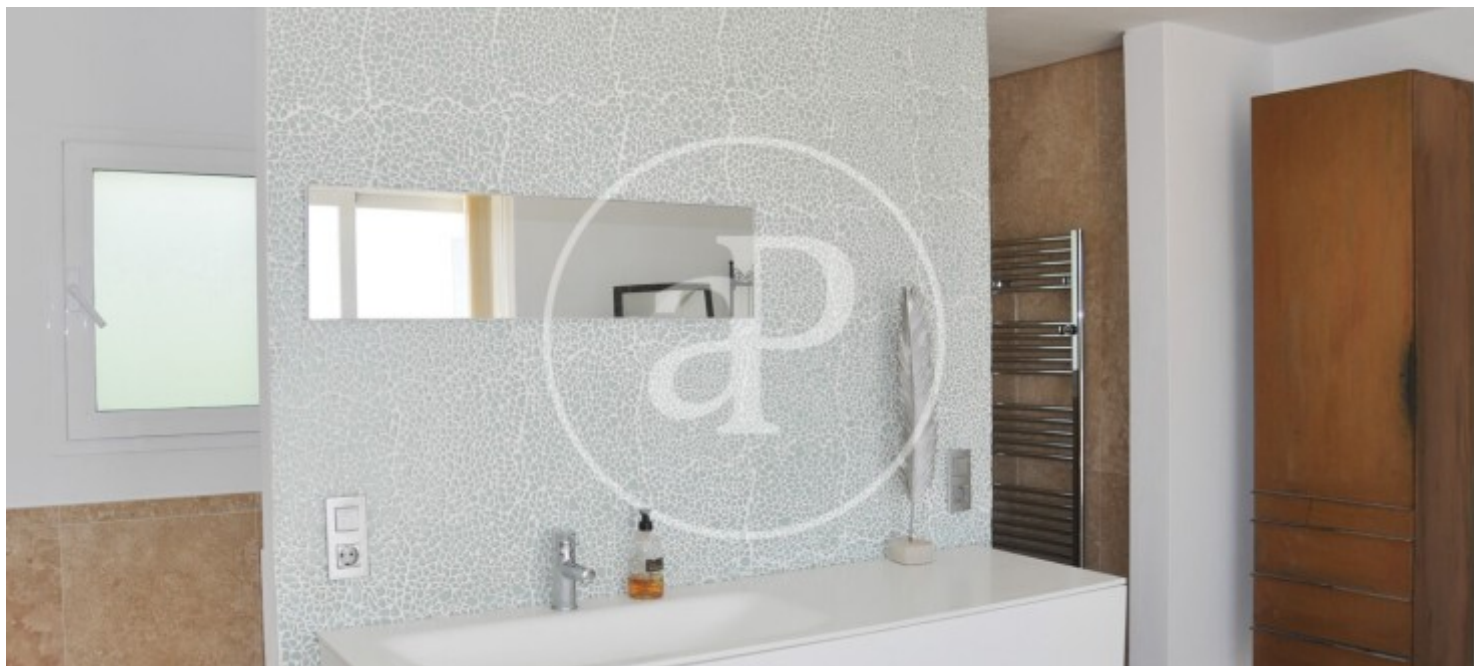
Sol de Mallorca, Calvià

REF. VPM2601015



Sol de Mallorca, Calvià

REF. VPM2601015



Los datos de cada inmueble no son parte de una oferta o contrato. No debe considerar exactos o factuales las declaraciones hechas por aProperties, verbalmente o por escrito, respecto del inmueble, el estado en que se encuentra o su valor. Las fotografías sólo muestran partes determinadas del inmueble tal y como eran en el momento que se tomaron. Las áreas, dimensiones y las distancias que se proporcionan sólo son aproximadas y deben ser comprobadas por el cliente. Las imágenes generadas por ordenador solo son una indicación de la posible apariencia del inmueble, y pueden cambiar en cualquier momento. La información respecto a un inmueble es susceptible de cambiar en cualquier momento.

Para **más información** o
para concertar una cita

apropertiespalma@aproperties.es
Tel: 871 16 01 60
www.aproperties.es