

Santa Ponsa, Calvià

REF. APM2301018

Villa en alquiler con en Santa Ponsa

Características

Superficie
660 m²

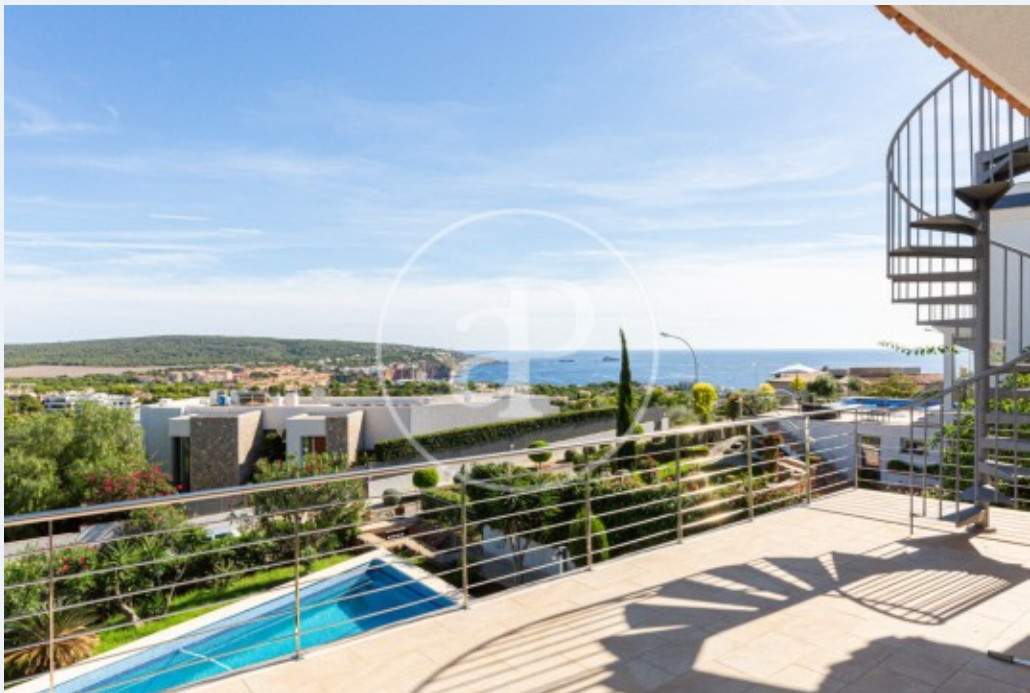
Dormitorios
4

Baños
6

- ✓ Vistas
- ✓ Calefacción
- ✓ Amueblado
- ✓ Trastero
- ✓ AACC
- ✓ Terraza
- ✓ Patio
- ✓ Piscina
- ✓ Vigilancia
- ✓ Tiene parking

Precio

15.000 €



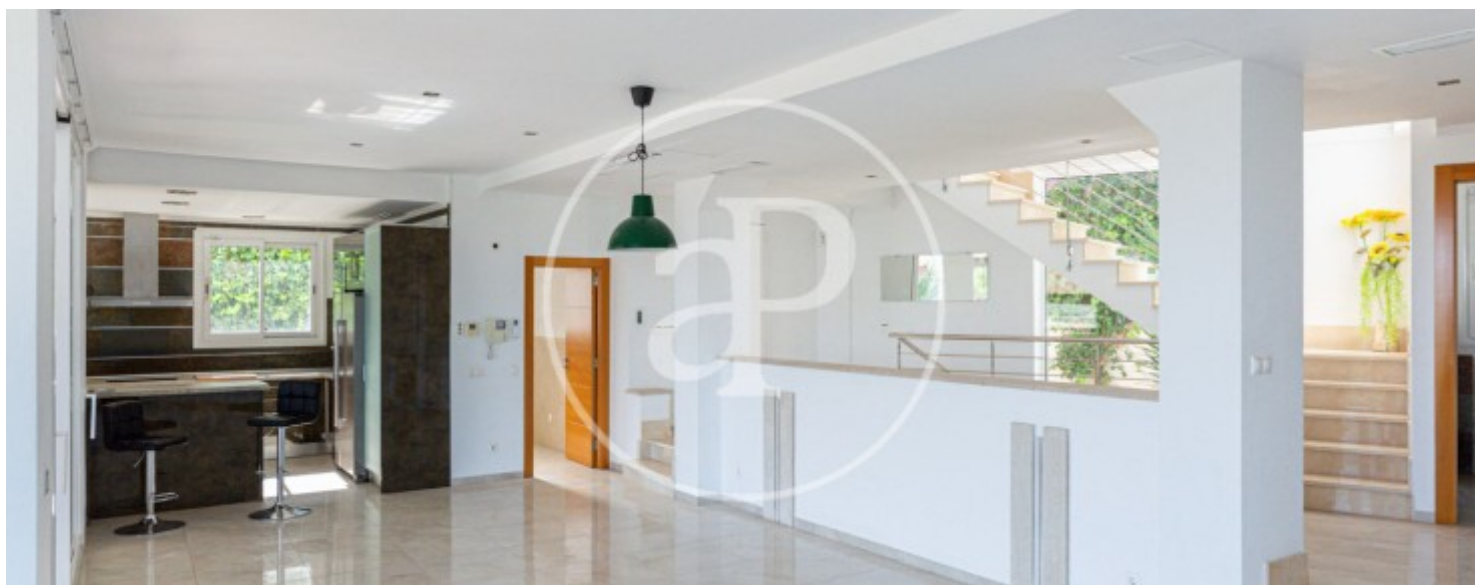
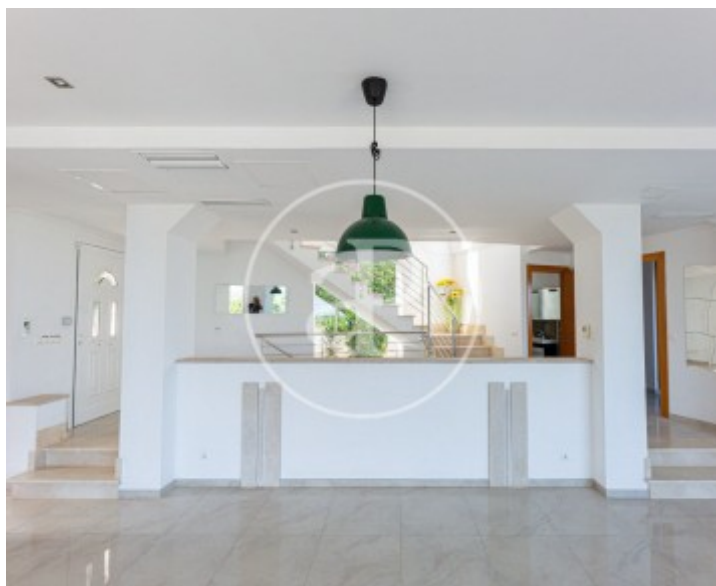
PRECIO DE LARGA ESTANCIA DISPONIBLE EN CORTA ESTANCIA (minimo 2 meses) - CONSULTAR DISPONIBILIDAD Esta lujosa propiedad de tres alturas se encuentra en Santa Ponsa, muy cerca del exclusivo puerto deportivo de Port Adriano. Gracias a su orientación y grandes ventanales, la luz ilumina todo su interior de aproximadamente 400m². La parcela donde encontramos esta preciosa villa de nueva construcción es el doble de grande del inmueble. En ella se ubica un vasto jardín con riego automático y piscina con fuente de chorros de agua. La finca blanca resalta sobre los muros empedrados donde encontramos adscritas dos entradas: una gran barrera automática para entrar en coche y una puerta para entrar a pie. La planta baja está compuesta por un garaje, un gimnasio,

sauna y un baño. En la primera planta, donde se sitúa la gran piscina, podemos encontrar un amplio porche con fantásticas vistas al mar, a la montaña y al golf. En el interior, se encuentra un diáfano salón-comedor con una moderna cocina abierta, espaciosa y con electrodomésticos de última generación. Un aseo, un cuarto de lavado y una habitación con baño en suite acaban de formar el primer piso. En la segunda planta encontramos otras tres habitaciones con armarios empotrados, terraza y baño en suite, uno de...

Contacta con nosotros,
estaremos encantados de atenderte,
para ofrecerte más detalles e información.

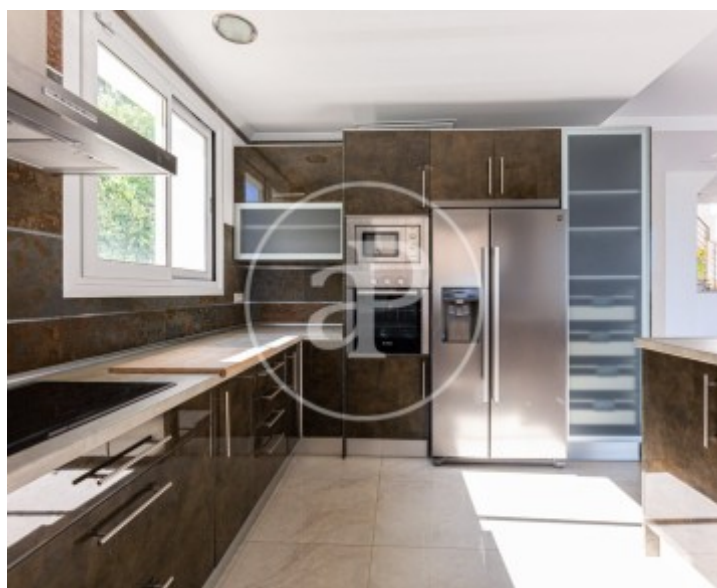
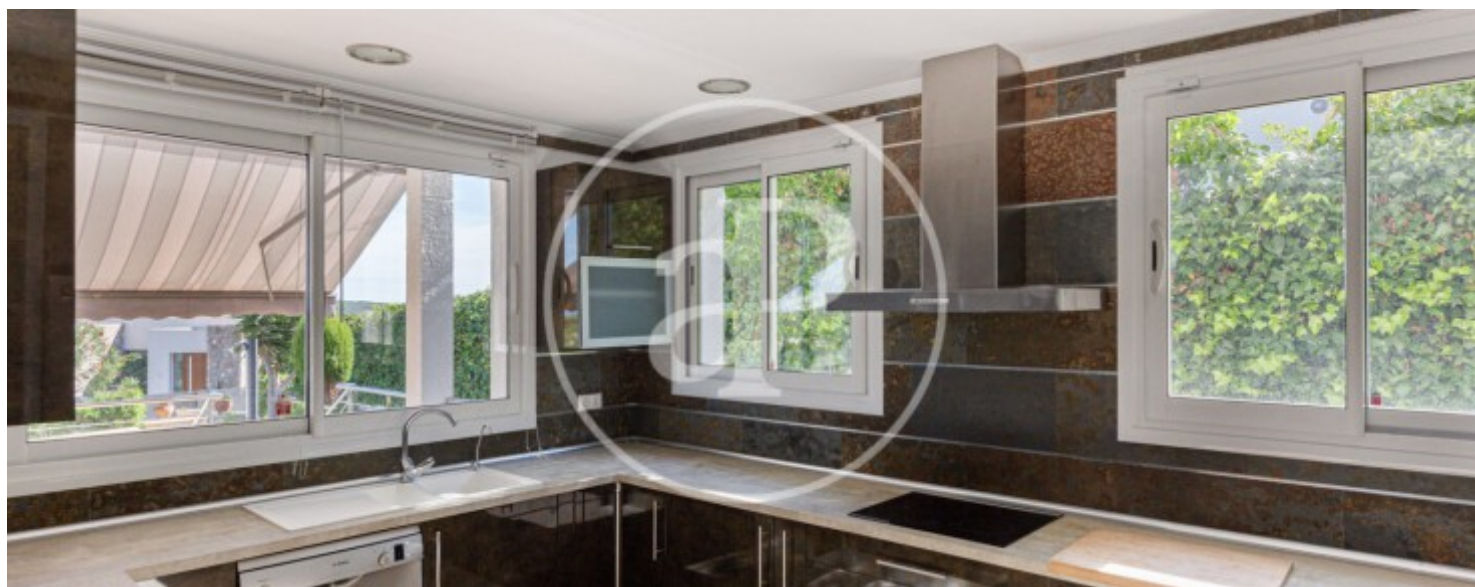
Santa Ponsa, Calvià

REF. APM2301018



Santa Ponsa, Calvià

REF. APM2301018



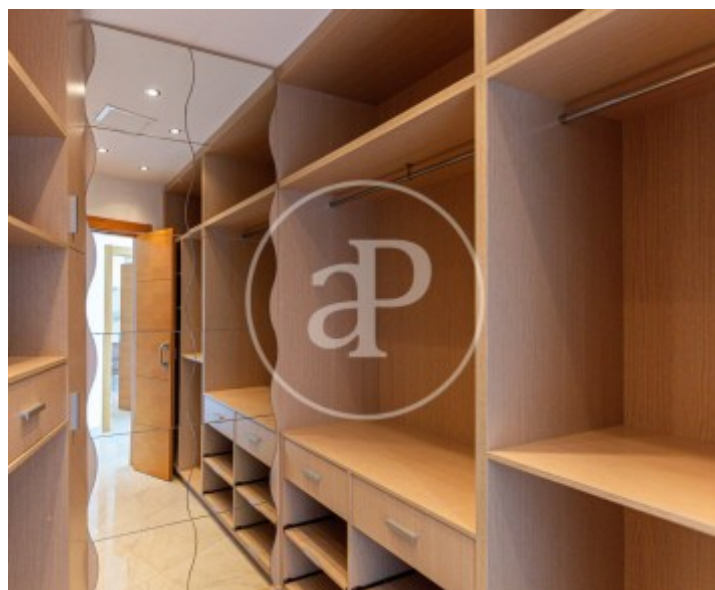
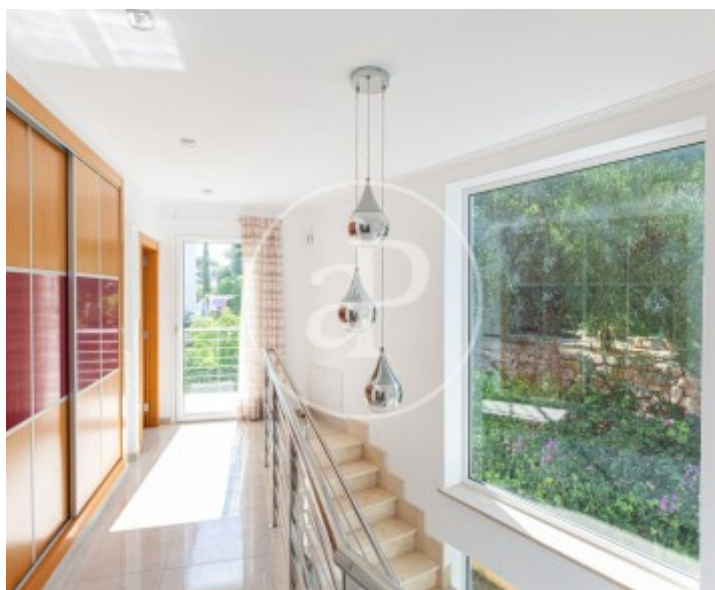
Santa Ponsa, Calvià

REF. APM2301018



Santa Ponsa, Calvià

REF. APM2301018



Los datos de cada inmueble no son parte de una oferta o contrato. No debe considerar exactos o factuales las declaraciones hechas por aProperties, verbalmente o por escrito, respecto del inmueble, el estado en que se encuentra o su valor. Las fotografías sólo muestran partes determinadas del inmueble tal y como eran en el momento que se tomaron. Las áreas, dimensiones y las distancias que se proporcionan sólo son aproximadas y deben ser comprobadas por el cliente. Las imágenes generadas por ordenador solo son una indicación de la posible apariencia del inmueble, y pueden cambiar en cualquier momento. La información respecto a un inmueble es susceptible de cambiar en cualquier momento.

Para **más información** o
para concertar una cita

apropertiespalma@aproperties.es
Tel: 871 16 01 60
www.aproperties.es