

Santa Ponsa, Calvià

REF. APM2506006

# Piso en alquiler en Santa Ponsa

## Características

- ✓ Vistas
- ✓ Amueblado
- ✓ AACC
- ✓ Patio
- ✓ Calefacción
- ✓ Trastero
- ✓ Terraza
- ✓ Tiene parking

Superficie  
**365 m<sup>2</sup>**

Dormitorios  
**4**

Baños  
**3**

Precio  
**2.500 €**



## DISPONIBLE SOLO PARA CORTA ESTANCIA (mínimo 2 meses) .

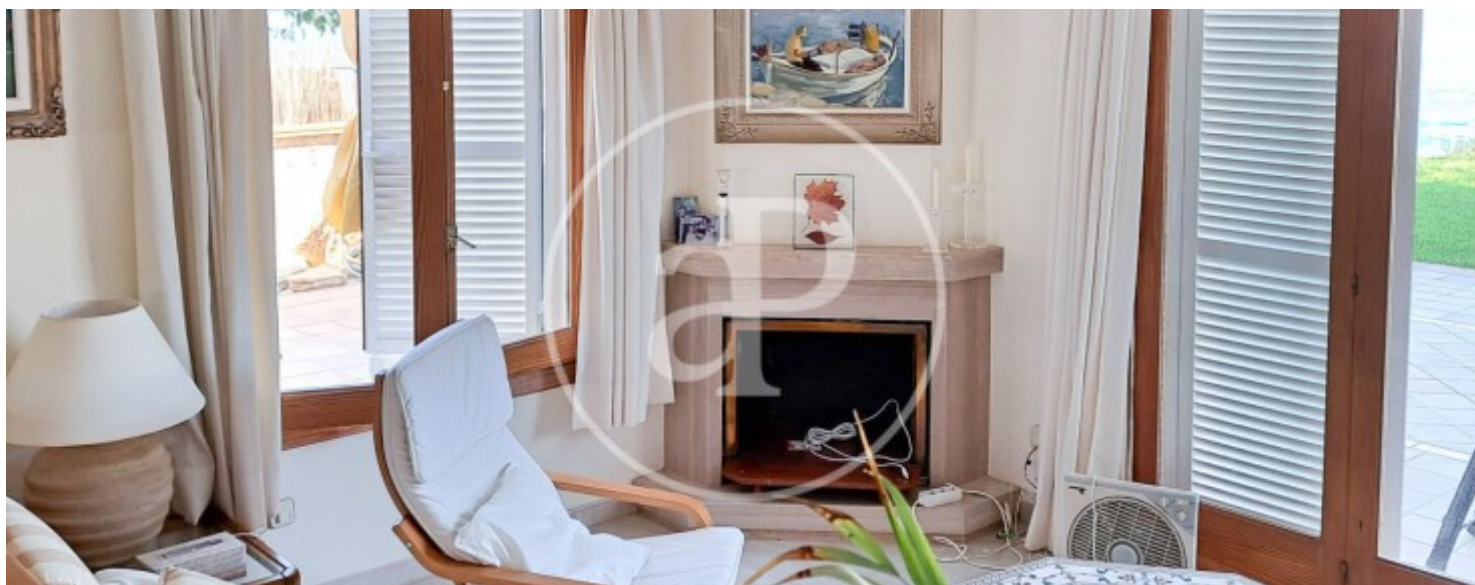
DISPONIBLE AGOSTO (consultar precio).  
DISPONIBLE DESDE SEPTIEMBRE A MAYO 2026.  
Este precioso dúplex de 4 habitaciones se encuentra en una zona muy tranquila de Santa Ponsa en primera línea y con acceso directo al mar. El piso se distribuye sobre 186 m<sup>2</sup> y dos plantas y una enorme zona exterior con terraza equipada y zona barbacoa y una zona de jardín con césped y vistas espectaculares. En la planta baja se encuentra la cocina totalmente equipada y con todos los enseres y electrodomésticos, una amplia sala de estar con chimenea y

zona comedor, muy luminosa gracias a los grandes ventanales y una habitación doble y un baño completo. En la planta de arriba hay tres habitaciones todas dobles y con aire acondicionado. Una de ellas tiene baño en suite y un gran balcón con vistas al mar. Además, hay un tercer baño a compartir muy grande. La casa dispone de una plaza de garaje. ¿Te imaginas vivir aquí? ¡Esperamos tu llamada!

**Contacta con nosotros,**  
estaremos encantados de atenderte,  
para ofrecerte más detalles e información.

Santa Ponsa, Calvià

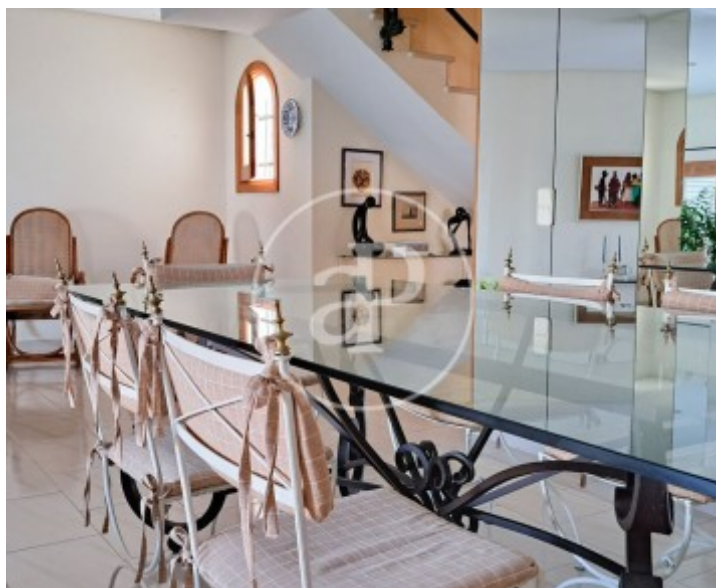
REF. APM2506006





Santa Ponsa, Calvià

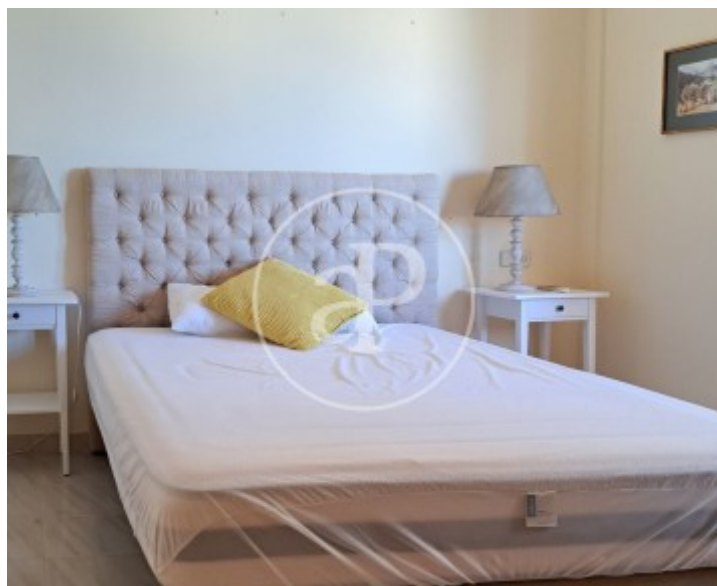
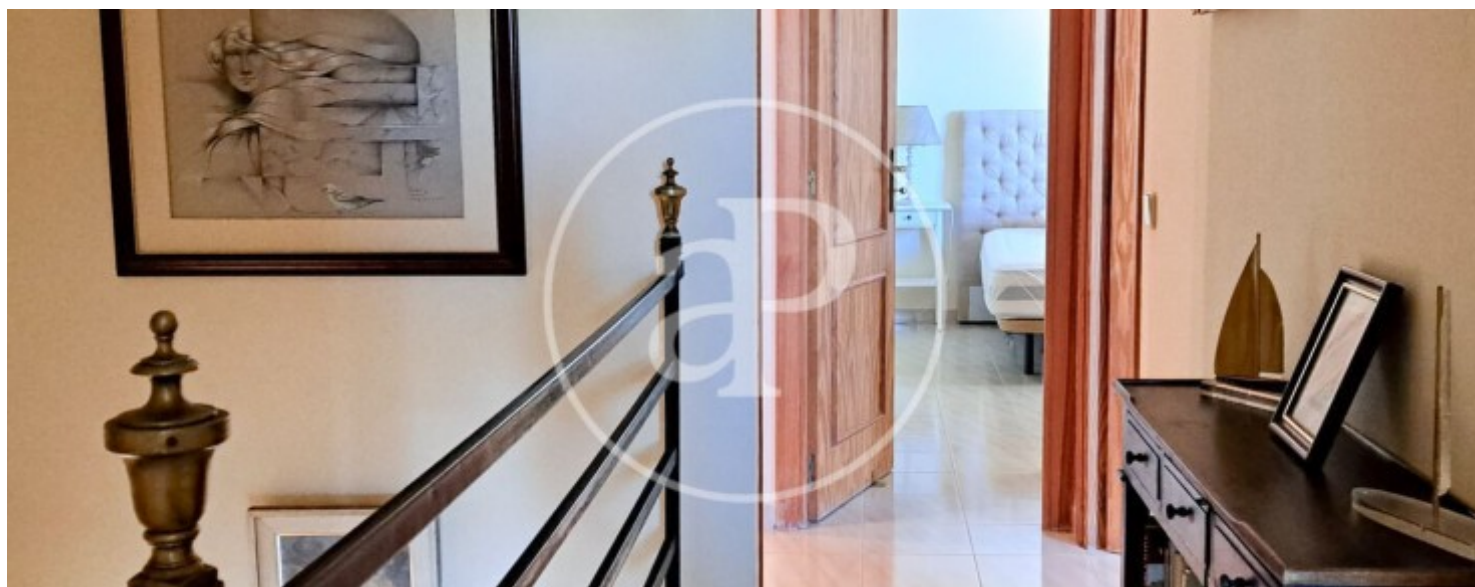
REF. APM2506006





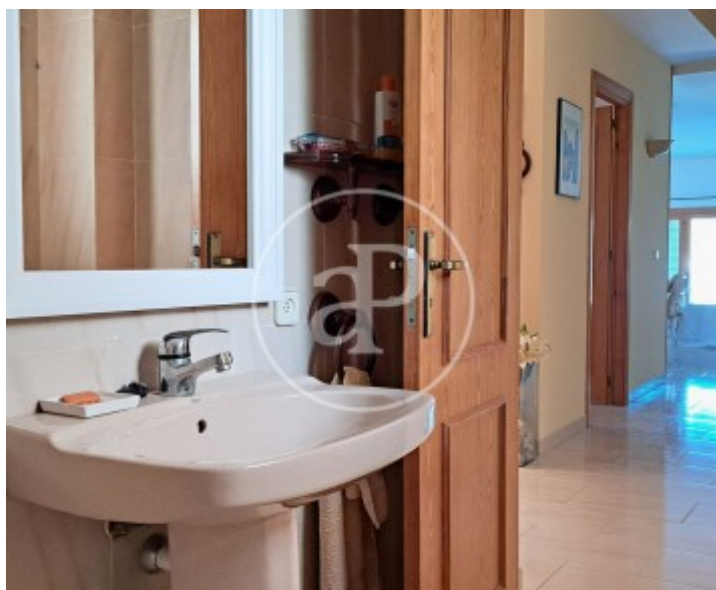
Santa Ponsa, Calvià

REF. APM2506006



Santa Ponsa, Calvià

REF. APM2506006



Los datos de cada inmueble no son parte de una oferta o contrato. No debe considerar exactos o factuales las declaraciones hechas por aProperties, verbalmente o por escrito, respecto del inmueble, el estado en que se encuentra o su valor. Las fotografías sólo muestran partes determinadas del inmueble tal y como eran en el momento que se tomaron. Las áreas, dimensiones y las distancias que se proporcionan sólo son aproximadas y deben ser comprobadas por el cliente. Las imágenes generadas por ordenador solo son una indicación de la posible apariencia del inmueble, y pueden cambiar en cualquier momento. La información respecto a un inmueble es susceptible de cambiar en cualquier momento.

Para **más información** o  
para concertar una cita

[apropertiespalma@aproperties.es](mailto:apropertiespalma@aproperties.es)  
Tel: 871 16 01 60  
[www.aproperties.es](http://www.aproperties.es)