

Santa Ponsa, Calvià

REF. VPM2312011

# Dúplex en venta en Santa Ponsa

## Características

- ✓ Vistas
- ✓ Trastero
- ✓ Piscina
- ✓ Tiene parking
- ✓ Amueblado
- ✓ Terraza
- ✓ Conserje

Superficie

**148 m<sup>2</sup>**

Dormitorios

**3**

Baños

**3**

Precio

**1.150.000 €**



**Este magnífico dúplex se encuentra en una exclusiva urbanización de lujo en Santa Ponsa, ofreciendo vistas inigualables a la bahía de Calvià y Palma.**

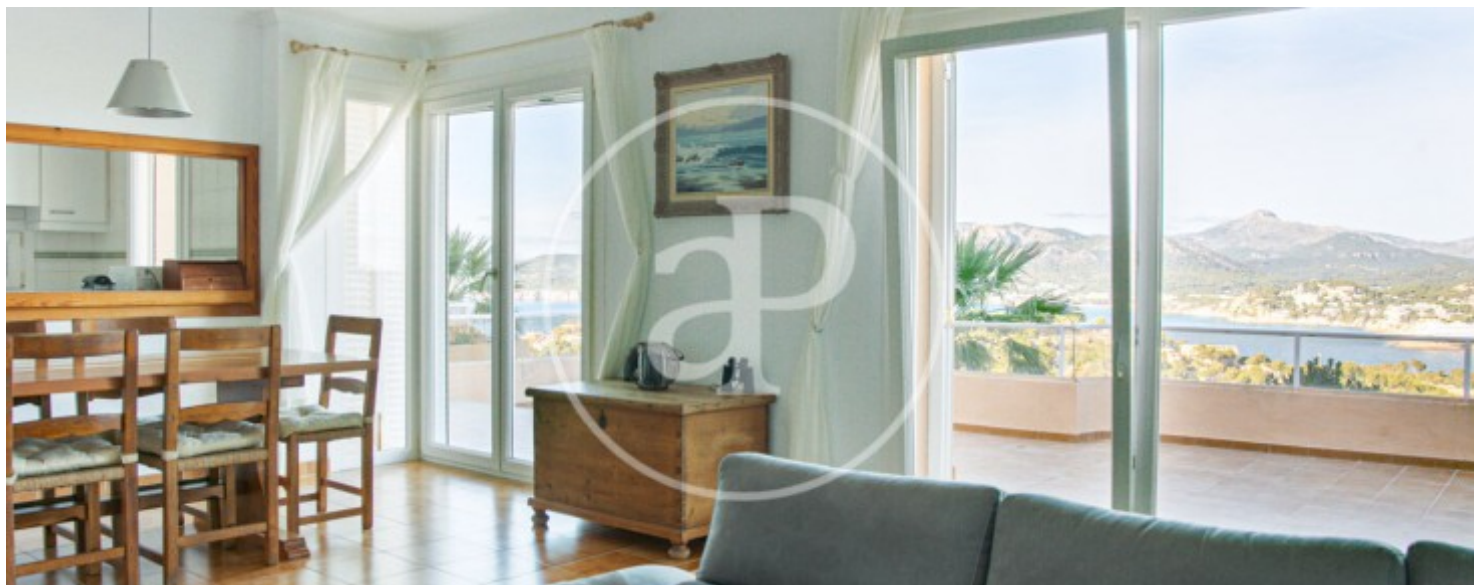
La distribución del dúplex se organiza en dos plantas. En la primera planta, se encuentra una cocina completamente equipada, un amplio salón comedor con chimenea que da acceso a una extensa terraza. También dispone de un aseo de cortesía, de una despensa y de una coladuría. En la segunda planta, se encuentran tres habitaciones dobles, una de ellas en suite con vestidor, mientras que las demás cuentan con armarios empotrados y vestidos.

Todas las habitaciones son exteriores y tienen acceso a una terraza. La propiedad cuenta con una piscina comunitaria, dos plazas de aparcamiento privadas, dos trasteros y un parking adicional para invitados. A esta propiedad se accede por escalera desde la entrada central del edificio. o por escalera desde el parking doble. Tiene una superficie construida en planta baja, de 65.40m<sup>2</sup> cuadrados, y en planta primera, de 63.30 m<sup>2</sup> paroximadamente. En su frente tiene dos terrazas, una en la planta baja que mide, la parte cubierta 15m<sup>2</sup> y la descubierta 44.20m<sup>2</sup>...

**Contacta con nosotros,**  
estaremos encantados de atenderte,  
para ofrecerte más detalles e información.

Santa Ponsa, Calvià

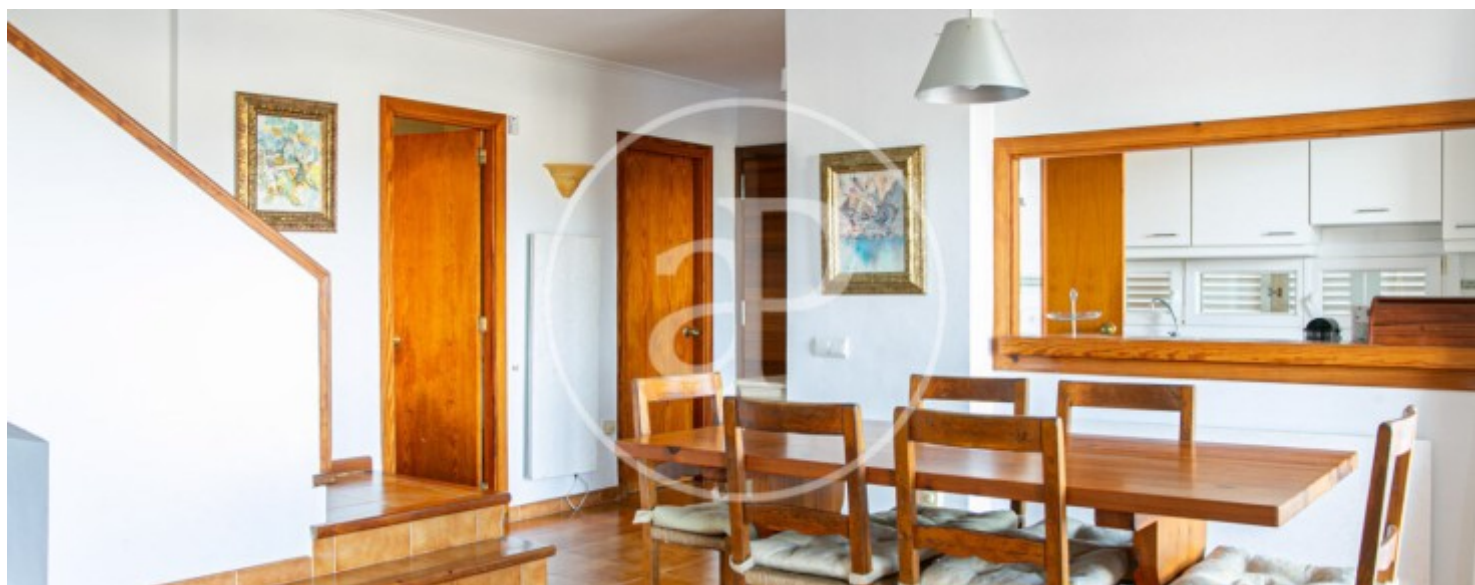
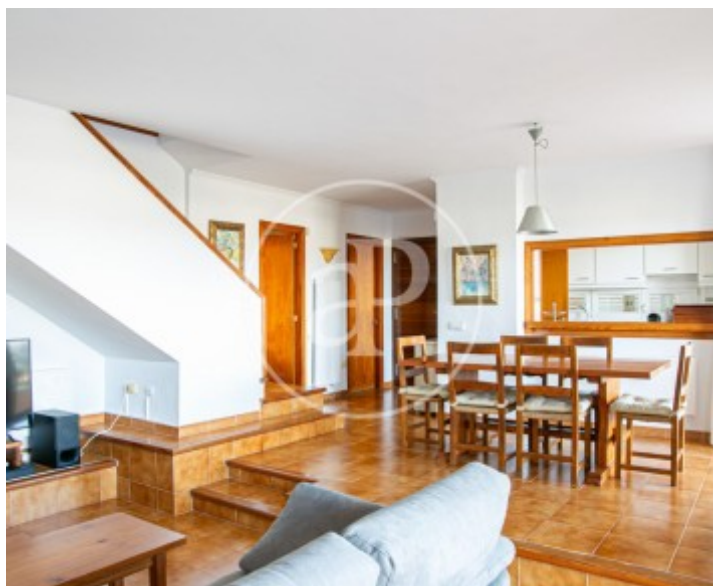
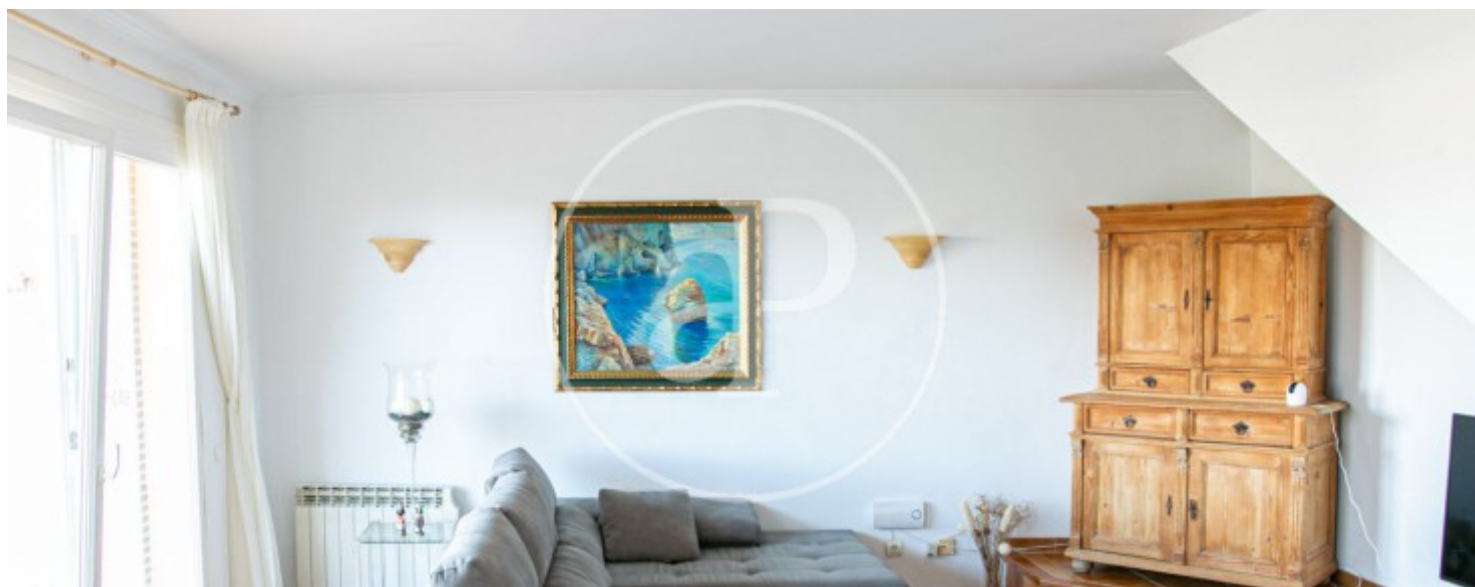
REF. VPM2312011





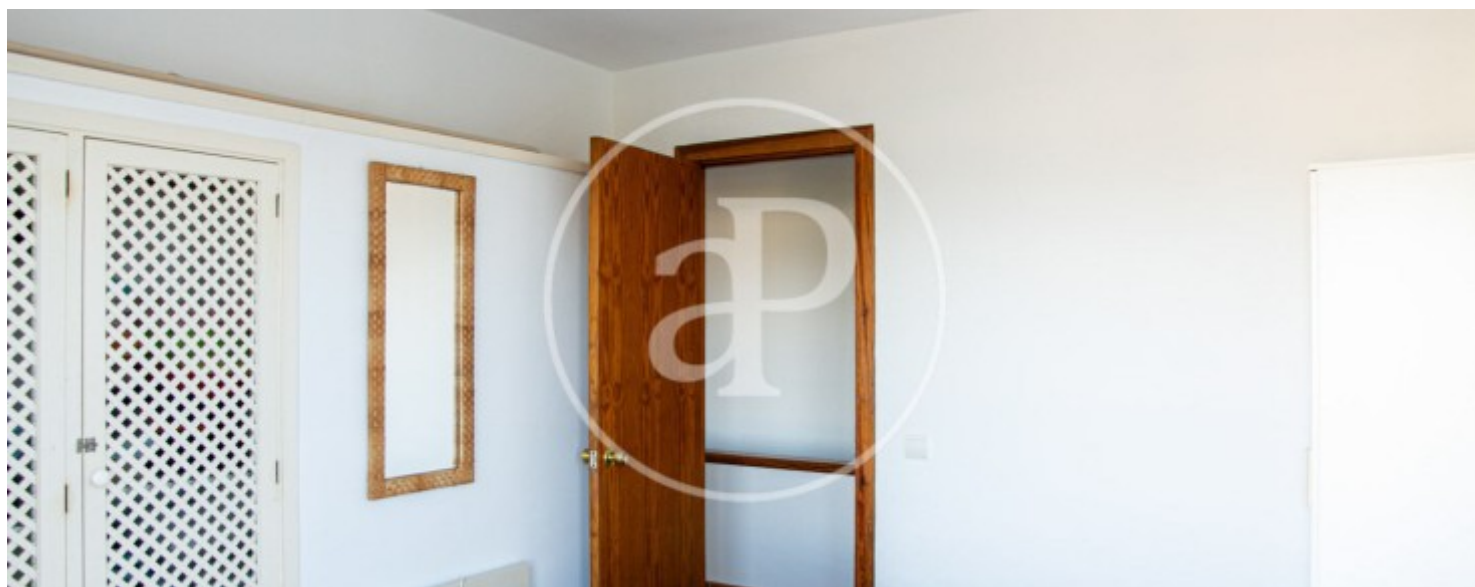
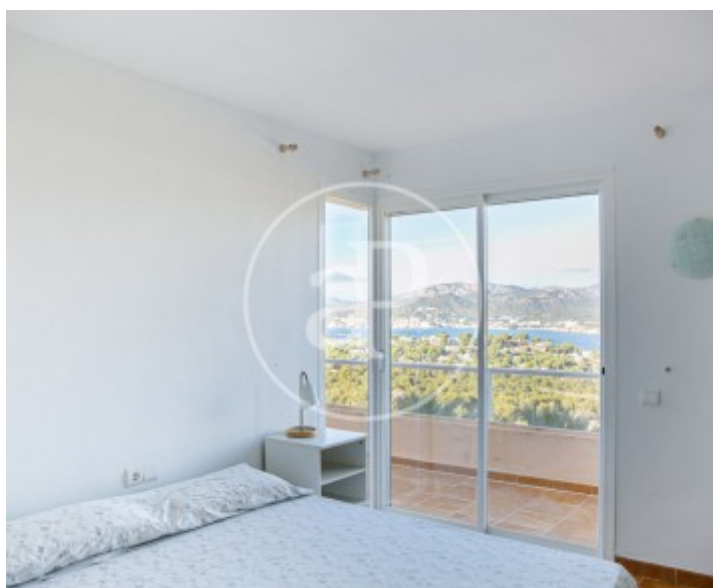
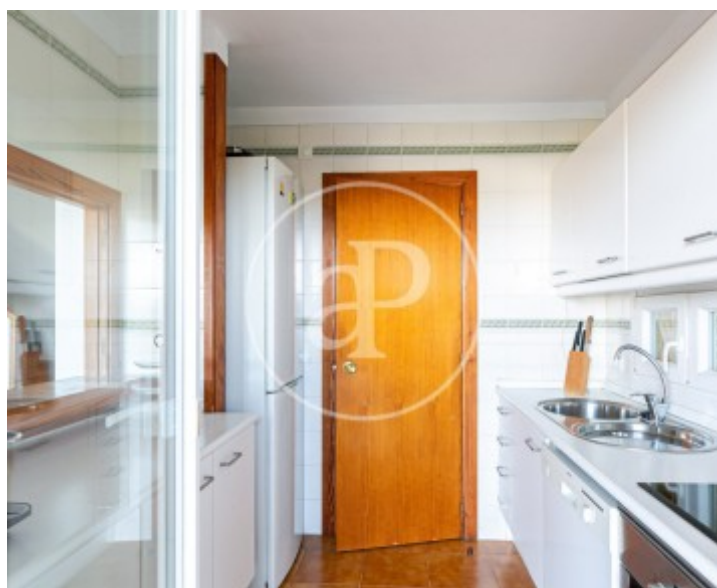
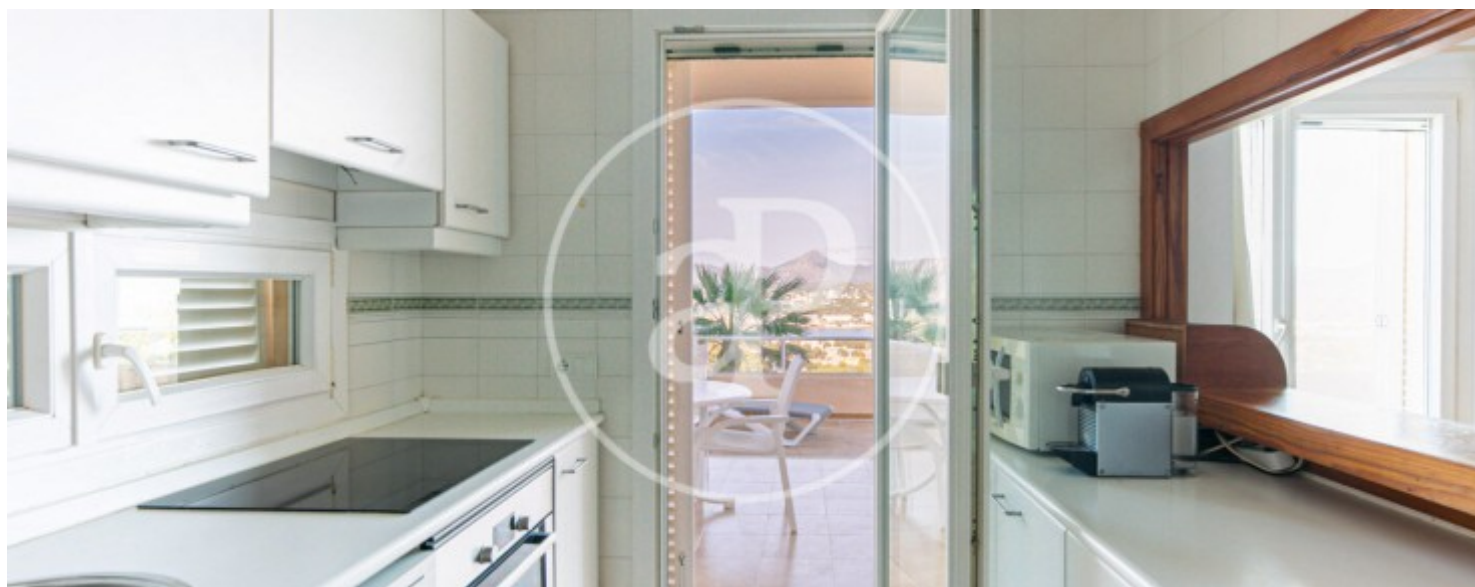
Santa Ponsa, Calvià

REF. VPM2312011



Santa Ponsa, Calvià

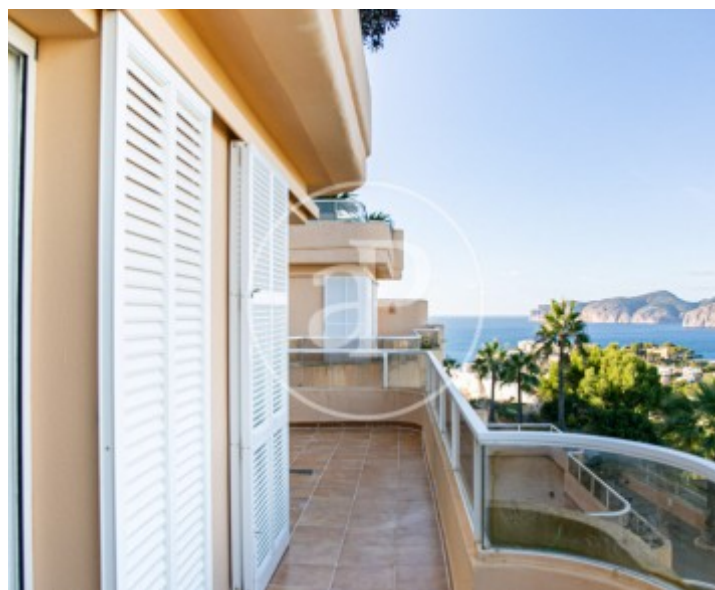
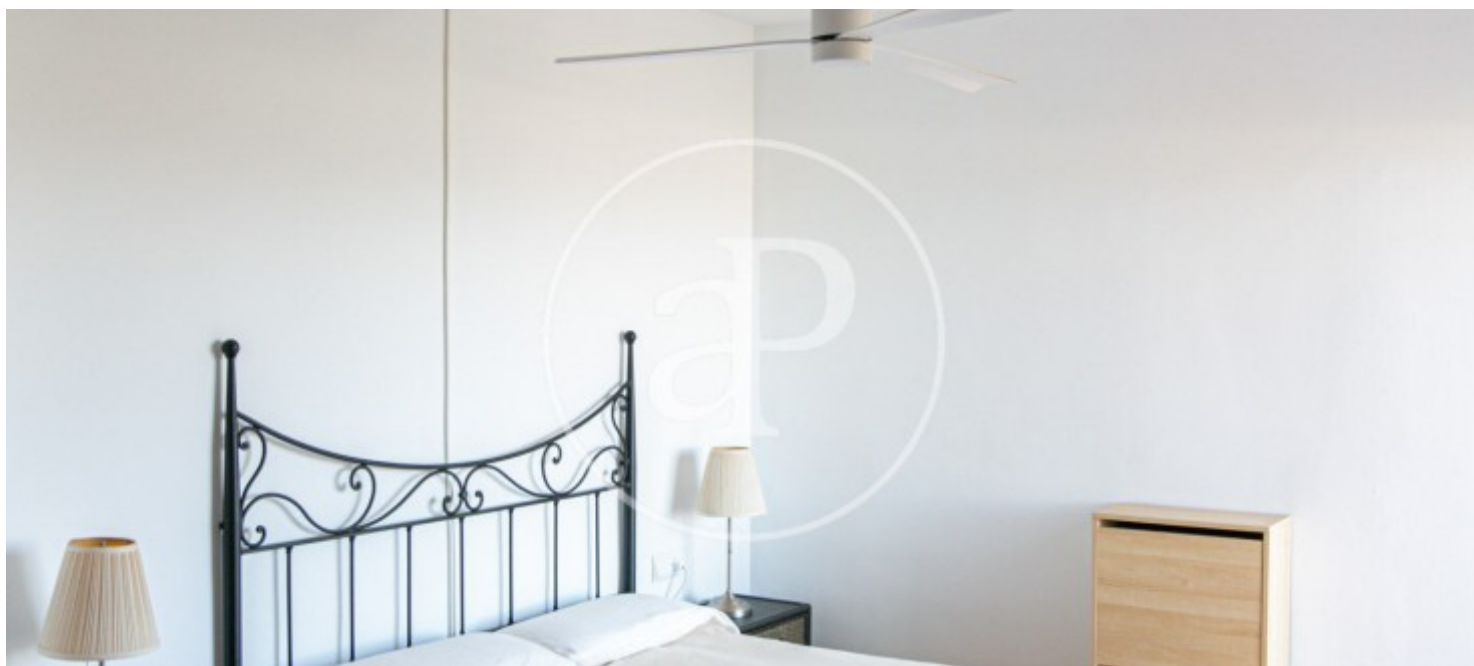
REF. VPM2312011





Santa Ponsa, Calvià

REF. VPM2312011



Los datos de cada inmueble no son parte de una oferta o contrato. No debe considerar exactos o factuales las declaraciones hechas por aProperties, verbalmente o por escrito, respecto del inmueble, el estado en que se encuentra o su valor. Las fotografías sólo muestran partes determinadas del inmueble tal y como eran en el momento que se tomaron. Las áreas, dimensiones y las distancias que se proporcionan sólo son aproximadas y deben ser comprobadas por el cliente. Las imágenes generadas por ordenador solo son una indicación de la posible apariencia del inmueble, y pueden cambiar en cualquier momento. La información respecto a un inmueble es susceptible de cambiar en cualquier momento.

Para **más información** o  
para concertar una cita

[apropertiespalma@aproperties.es](mailto:apropertiespalma@aproperties.es)  
Tel: 871 16 01 60  
[www.aproperties.es](http://www.aproperties.es)