

Santa Ponsa, Calvià

REF. VPM2503006

# Villa a la venta en Santa Ponsa

## Características

Superficie

**485 m<sup>2</sup>**

Dormitorios

**4**

Baños

**5**

- ✓ Calefacción
- ✓ AACC
- ✓ Patio
- ✓ Tiene parking
- ✓ Trastero
- ✓ Terraza
- ✓ Piscina

Precio

**2.800.000 €**



**Esta maravillosa villa se encuentra en una zona tranquila y fantástica de Santa Ponça a poca distancia de las playas, ofreciendo una combinación de estilo y elegancia.**

Está construida en una sola planta. Techos altos, y espacios muy amplios. Cuenta con cuatro dormitorios, de los cuales tres tienen su baño en suite. Una cocina equipada con todos los electrodomésticos de alta gama y zonas de almacenamiento y trabajo. El salón comedor nos conduce a las terrazas y un acogedor jardín con su piscina. Ideal para pasar las tardes en solitario o en compañía. La propiedad tiene un amplio garaje

con espacio para tres coches, jardín, piscina, calefacción gas, aire acondicionado, aljibe, alarma, bodega y montacargas. Santa Ponça se encuentra en el municipio de Calvià. Muy cerca de todas las playas que ofrece la zona al igual que todo tipo de servicios como restaurantes, colegios, puertos deportivos y campos de golf. Esta casa es perfecta para quienes busquen lujo y funcionalidad en una zona privilegiada. ¿Te imaginas vivir aquí?

**Contacta con nosotros,**  
estaremos encantados de atenderte,  
para ofrecerte más detalles e información.

Santa Ponsa, Calvià

REF. VPM2503006





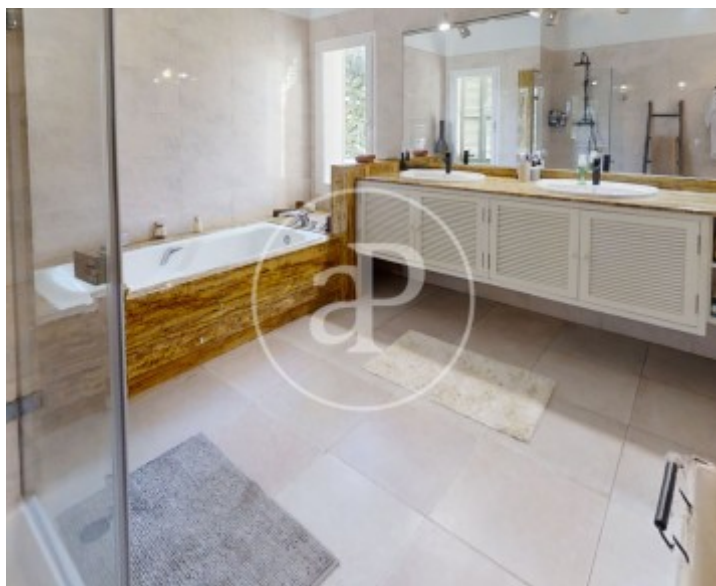
Santa Ponsa, Calvià

REF. VPM2503006



Santa Ponsa, Calvià

REF. VPM2503006



Los datos de cada inmueble no son parte de una oferta o contrato. No debe considerar exactos o factuales las declaraciones hechas por aProperties, verbalmente o por escrito, respecto del inmueble, el estado en que se encuentra o su valor. Las fotografías sólo muestran partes determinadas del inmueble tal y como eran en el momento que se tomaron. Las áreas, dimensiones y las distancias que se proporcionan sólo son aproximadas y deben ser comprobadas por el cliente. Las imágenes generadas por ordenador solo son una indicación de la posible apariencia del inmueble, y pueden cambiar en cualquier momento. La información respecto a un inmueble es susceptible de cambiar en cualquier momento.

Para **más información** o  
para concertar una cita

[apropertiespalma@aproperties.es](mailto:apropertiespalma@aproperties.es)  
Tel: 871 16 01 60  
[www.aproperties.es](http://www.aproperties.es)