

Palmanova, Calvià

REF. VPM2505007

# Casa familiar en venta en Palmanova

## Características

Superficie  
**751 m<sup>2</sup>**

Dormitorios  
**5**

Baños  
**8**

- ✓ Vistas
- ✓ Calefacción
- ✓ Amueblado
- ✓ Trastero
- ✓ AACC
- ✓ Terraza
- ✓ Patio
- ✓ Piscina
- ✓ Gimnasio
- ✓ Vigilancia
- ✓ Tiene parking

Precio  
**4.750.000 €**



Ubicada en el codiciado enclave costero de Palmanova, parte del prestigioso municipio de Calvià y a pocos minutos de Magaluf, esta impresionante casa familiar de lujo de 751 metros cuadrados ofrece la mezcla perfecta de elegancia, espacio y confort moderno a pocos minutos de la playa. Renovada en 2008, la residencia cuenta con cinco amplios dormitorios con baño privado, cada uno de ellos cuidadosamente diseñado para la privacidad y la relajación. La planta principal cuenta con amplios espacios de vida, incluyendo una cocina abierta llena de luz y comedor, así como una sala de estar formal separada con techos altos que añaden una sensación de grandeza. En la planta baja, la casa adquiere un carácter único con techos abovedados y un

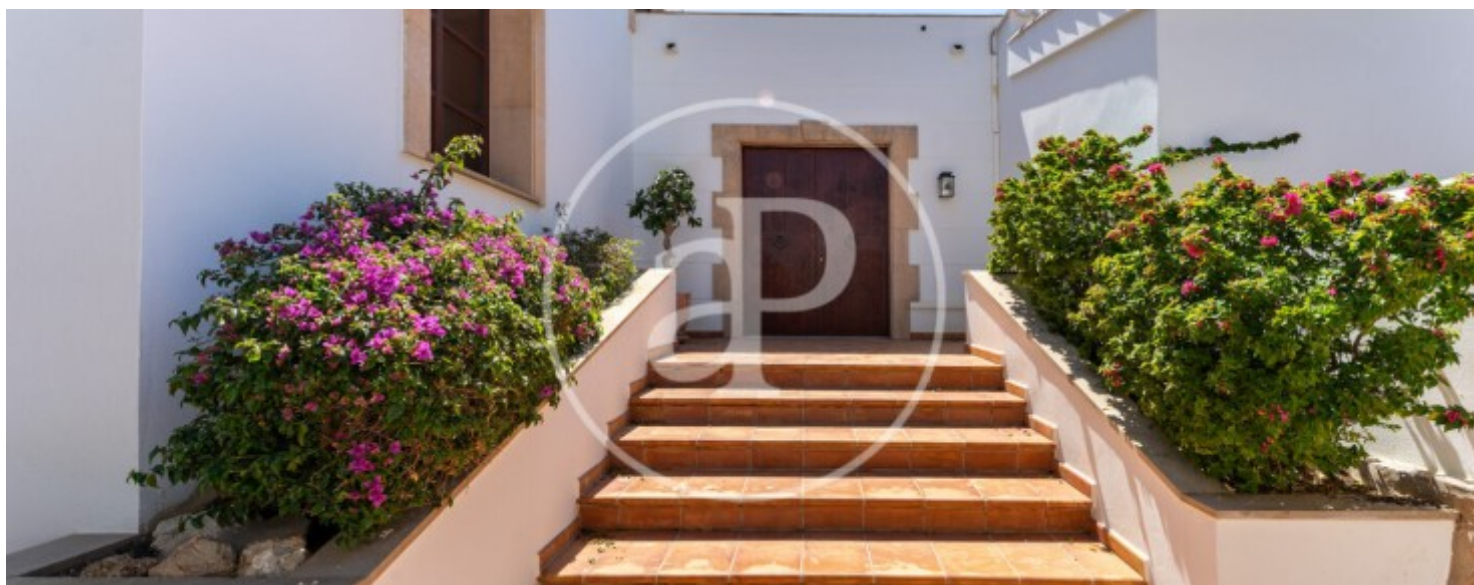
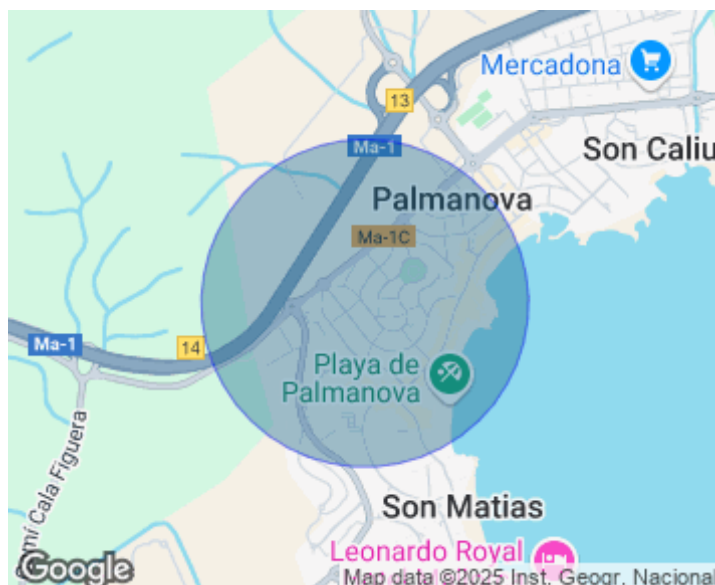
cálido ambiente de bodega, que actualmente funciona como gimnasio privado totalmente equipado. Un apartamento independiente en la propiedad proporciona flexibilidad adicional, ideal para alojar a invitados, familia extensa o personal. Salga a su oasis personal: una piscina climatizada de 12 metros y un jacuzzi independiente rodeados de amplias terrazas, con preinstalación para una cocina exterior completa, perfecta para el entretenimiento. Un garaje privado añade comodidad, y la casa está completamente amueblada con una decoración de buen gusto. Situado en...

**Contacta con nosotros,**  
estaremos encantados de atenderte,  
para ofrecerte más detalles e información.



Palmanova, Calvià

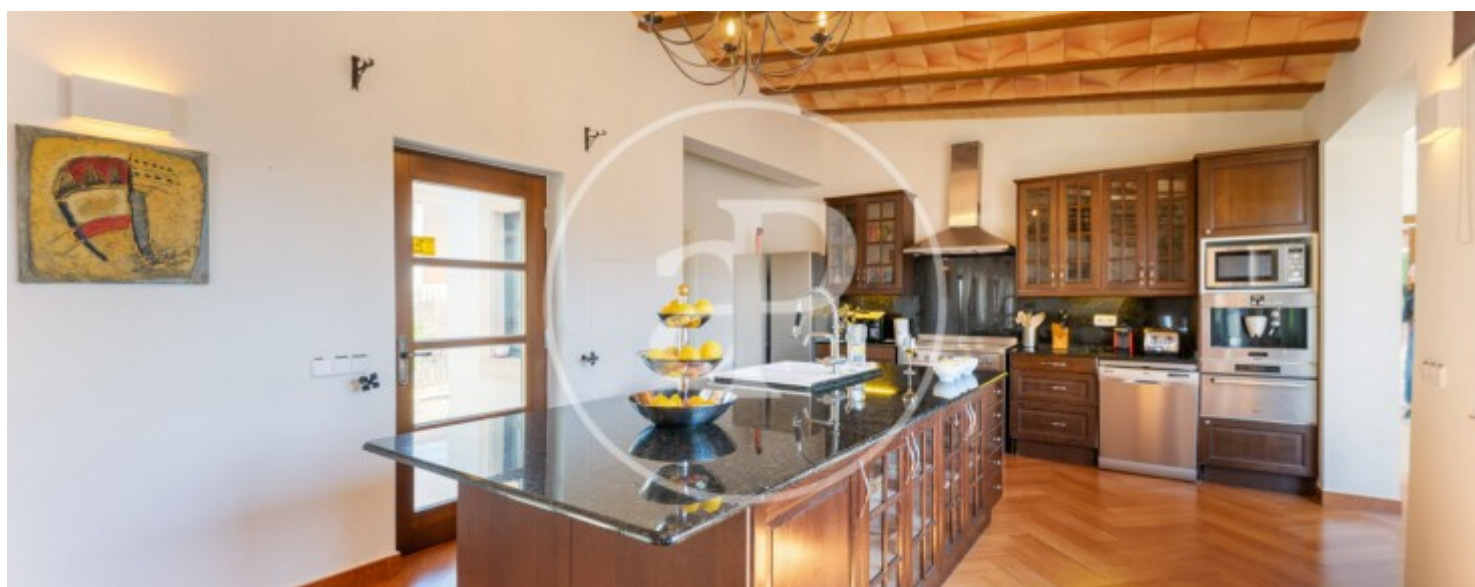
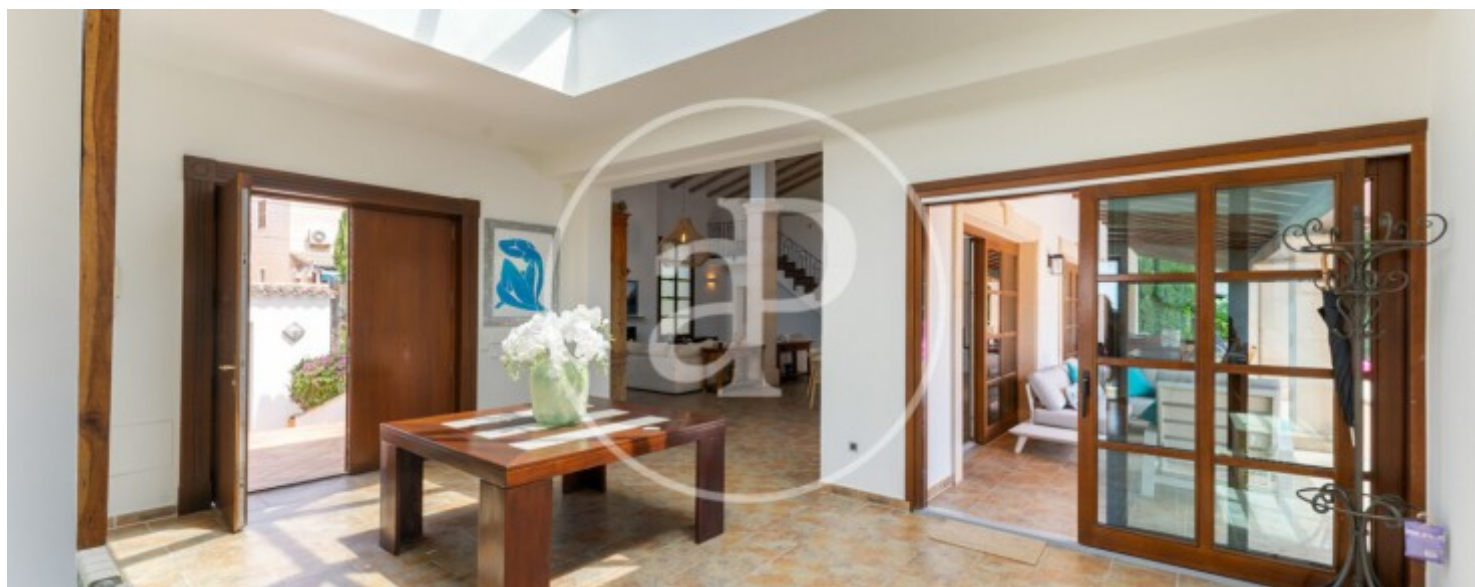
REF. VPM2505007





Palmanova, Calvià

REF. VPM2505007





Palmanova, Calvià

REF. VPM2505007



Palmanova, Calvià

REF. VPM2505007



Los datos de cada inmueble no son parte de una oferta o contrato. No debe considerar exactos o factuales las declaraciones hechas por aProperties, verbalmente o por escrito, respecto del inmueble, el estado en que se encuentra o su valor. Las fotografías sólo muestran partes determinadas del inmueble tal y como eran en el momento que se tomaron. Las áreas, dimensiones y las distancias que se proporcionan sólo son aproximadas y deben ser comprobadas por el cliente. Las imágenes generadas por ordenador solo son una indicación de la posible apariencia del inmueble, y pueden cambiar en cualquier momento. La información respecto a un inmueble es susceptible de cambiar en cualquier momento.

Para **más información** o  
para concertar una cita

[apropertiespalma@aproperties.es](mailto:apropertiespalma@aproperties.es)  
Tel: 871 16 01 60  
[www.aproperties.es](http://www.aproperties.es)