

Magaluf, Calvià

REF. VPM2405022

Casa en venta en Palmanova

Características

- ✓ Vistas
- ✓ Trastero
- ✓ Terraza
- ✓ Tiene parking
- ✓ Calefacción
- ✓ AACC
- ✓ Piscina

Superficie
875 m²

Dormitorios
5

Baños
7

Precio
3.000.000 €



¡Una oportunidad única te espera en una de las mejores zonas del municipio de Calvià! Este encantador chalet de tres plantas ofrece lo mejor del estilo español con comodidades modernas. Ubicación privilegiada, situado en las codiciadas áreas de Palmanova y Magaluf, este chalet ofrece acceso fácil a la playa, restaurantes y todas las comodidades locales cercanas a la playa. Cuenta con una amplitud con tres niveles bien distribuidos ofreciendote un espacio más que suficiente para tu familia y las visitas. Disfruta del clima mediterráneo en tu propia piscina privada, perfecta para relajarse y refrescarse en los días soleados con una gran terraza para disfrutar de unas lindas reuniones con barbacoa. Con un

trastero de casi 90 m², tendrás espacio más que suficiente para almacenar tus pertenencias, herramientas o incluso crear tu propio espacio de hobbies. En el semisótano, encontrarás una cocina totalmente equipada, sala de estar con chimenea, baño con ducha y la bodega para vinos, todo ello con el encanto característico del estilo español y salón de juegos y una fuente estilo patio Andaluz. Desde aquí también se accede directamente a la terraza de aprox. 150 m² y a la piscina. Desde la planta baja, una...

Contacta con nosotros,
estaremos encantados de atenderte,
para ofrecerte más detalles e información.

Magaluf, Calvià

REF. VPM2405022



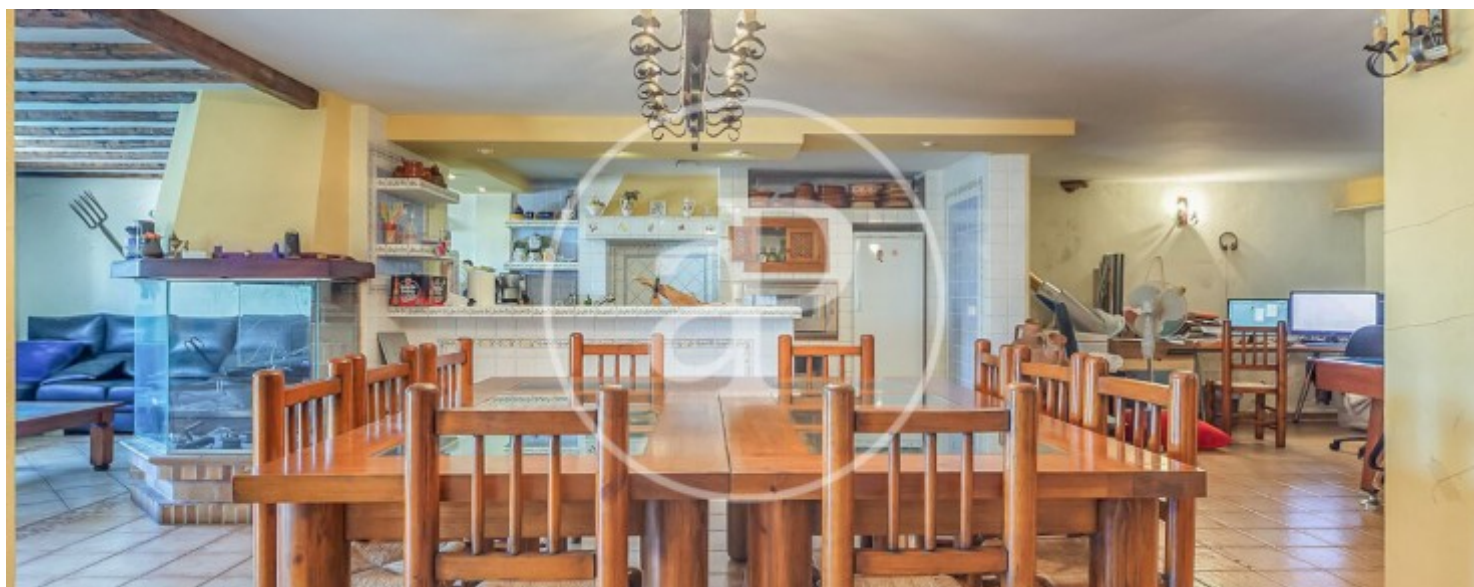
Magaluf, Calvià

REF. VPM2405022



Magaluf, Calvià

REF. VPM2405022



Magaluf, Calvià

REF. VPM2405022



Los datos de cada inmueble no son parte de una oferta o contrato. No debe considerar exactos o factuales las declaraciones hechas por aProperties, verbalmente o por escrito, respecto del inmueble, el estado en que se encuentra o su valor. Las fotografías sólo muestran partes determinadas del inmueble tal y como eran en el momento que se tomaron. Las áreas, dimensiones y las distancias que se proporcionan sólo son aproximadas y deben ser comprobadas por el cliente. Las imágenes generadas por ordenador solo son una indicación de la posible apariencia del inmueble, y pueden cambiar en cualquier momento. La información respecto a un inmueble es susceptible de cambiar en cualquier momento.

Para **más información** o
para concertar una cita

apropertiespalma@aproperties.es
Tel: 871 16 01 60
www.aproperties.es