

Illetes, Calvià

REF. VPM2506011

Casa en venta en Bendinat

Características

- ✓ Calefacción
- ✓ AACC
- ✓ Terraza
- ✓ Patio
- ✓ Piscina

Superficie
145 m²

Dormitorios
3

Baños
3

Precio
1.150.000 €



Elegante casa adosada de 3 dormitorios completamente renovada en la prestigiosa zona de Bendinat, Mallorca Bienvenido a tu refugio mediterráneo, situado en una de las zonas más codiciadas de Mallorca. Esta preciosa casa adosada de piedra blanca, completamente renovada, ofrece el equilibrio perfecto entre elegancia, confort y estilo de vida, en el exclusivo suroeste de la isla.

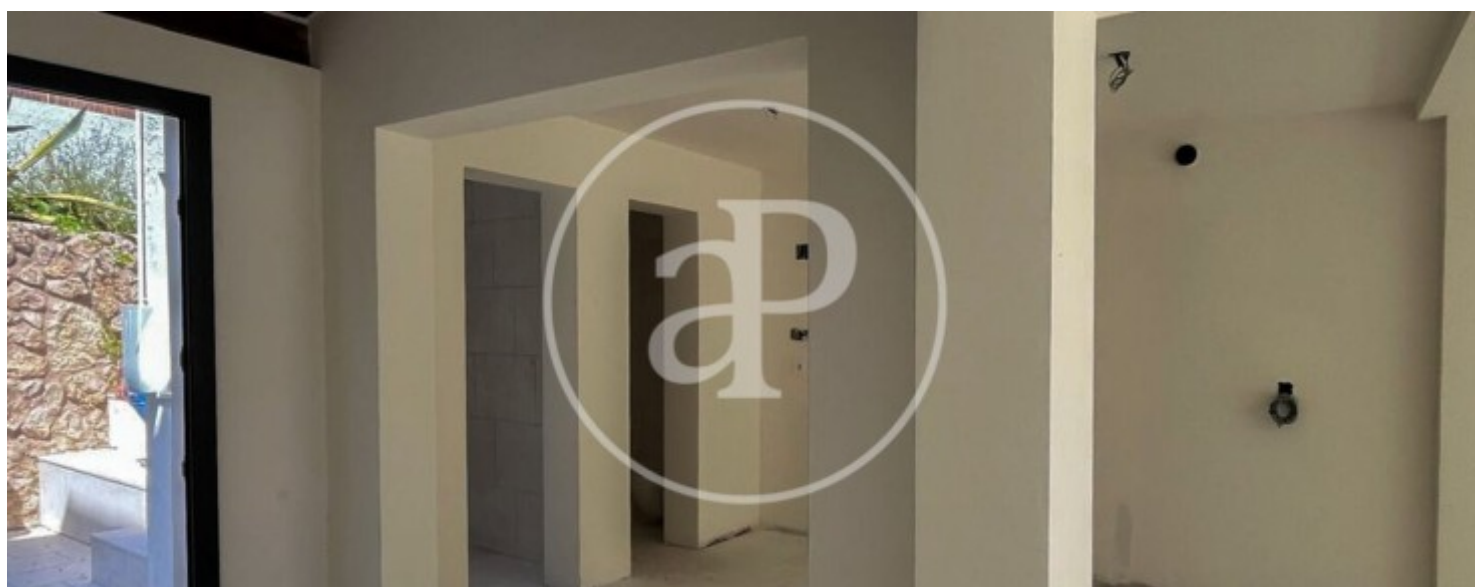
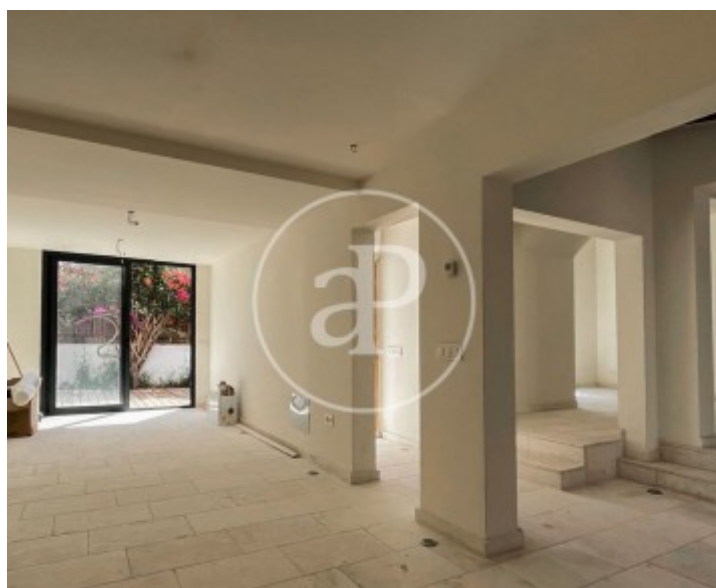
Características principales: 3 amplios dormitorios, incluyendo una suite principal con baño privado 2 baños modernos y un aseo de cortesía Salón de techos altos con chimenea, que aporta luz y carácter Cocina abierta con infraestructura nueva, lista para personalizar y acabar a tu gusto Piscina pequeña/jacuzzi en el jardín privado — ideal para

relajarse tras un día de playa Patio delantero con tarima de madera — perfecto para cenas al aire libre o recibir invitados Completamente reformada — ¡solo tienes que mudarte y disfrutar! Bendinat es una de las zonas residenciales más exclusivas y tranquilas de Mallorca. A pocos minutos del animado puerto deportivo de Puerto Portals, campos de golf de primer nivel, prestigiosos colegios internacionales y algunas de las playas más bonitas de la isla. Ofrece: Privacidad y prestigio incomparables Un vecindario tranquilo y bien cuidado, rodeado de zonas...

Contacta con nosotros,
estaremos encantados de atenderte,
para ofrecerte más detalles e información.

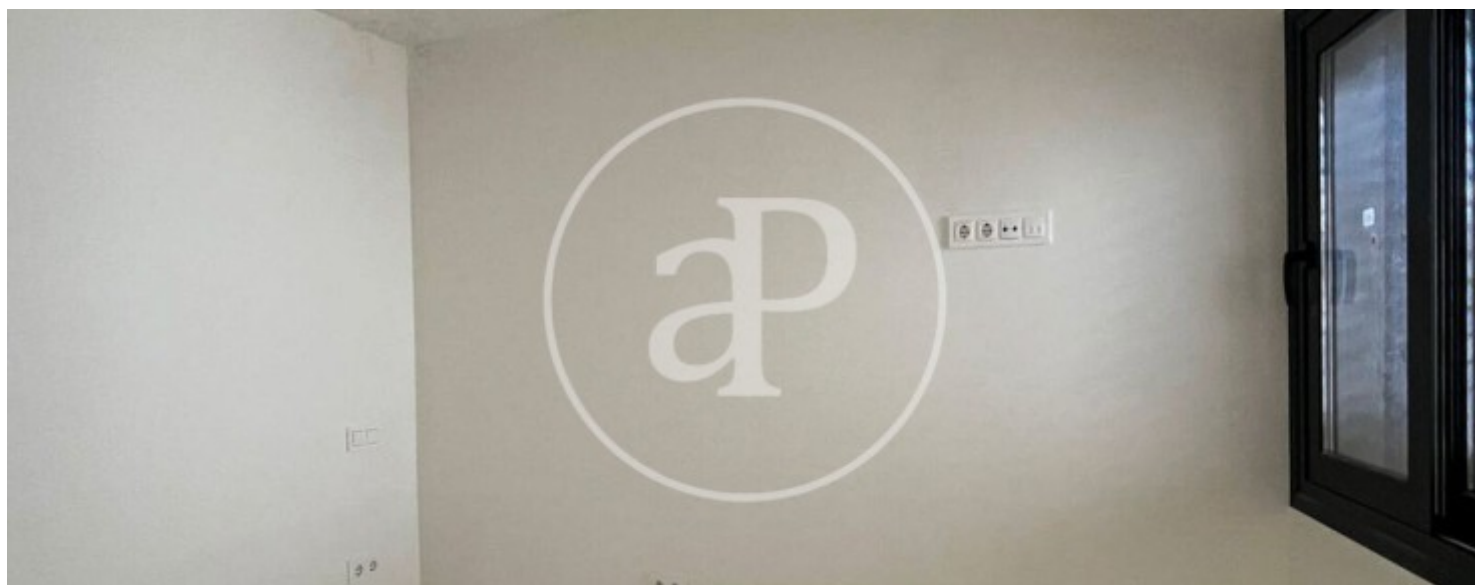
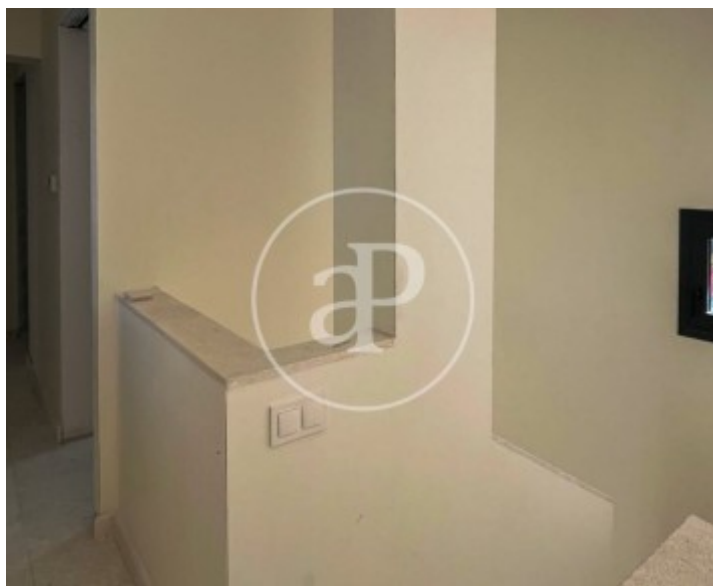
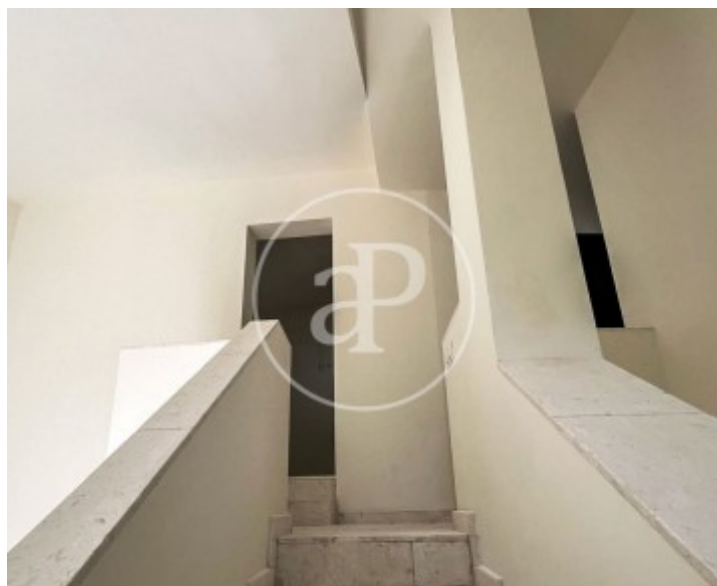
Illetes, Calvià

REF. VPM2506011



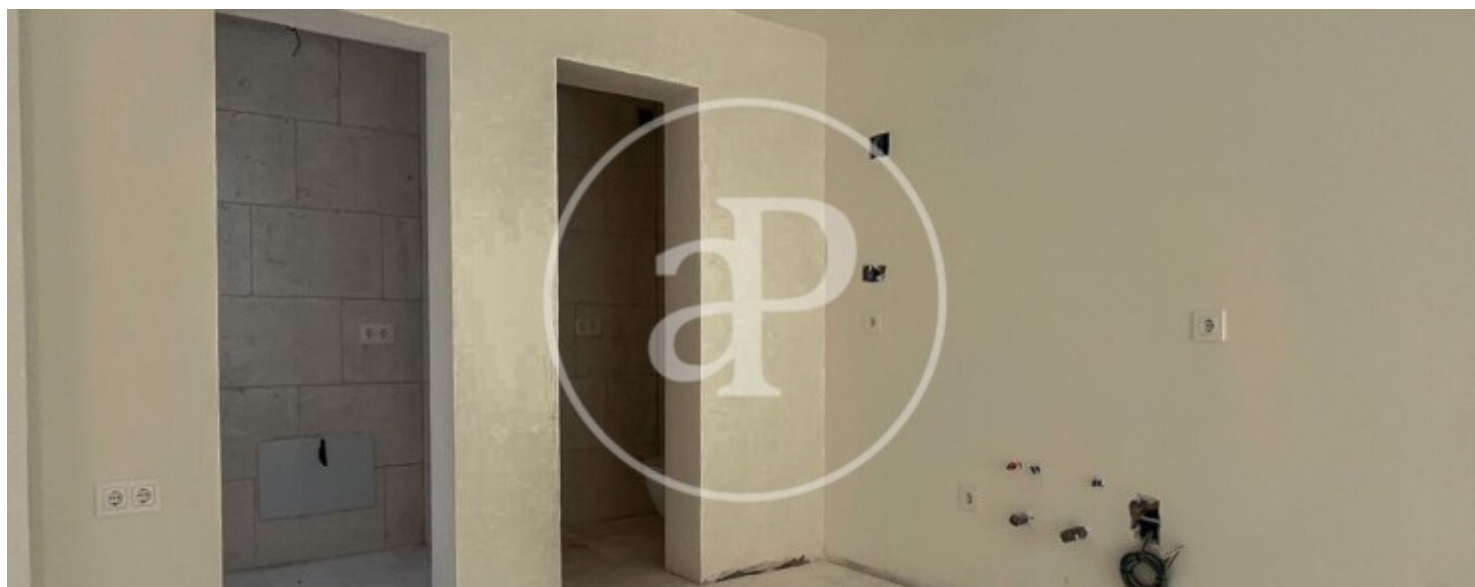
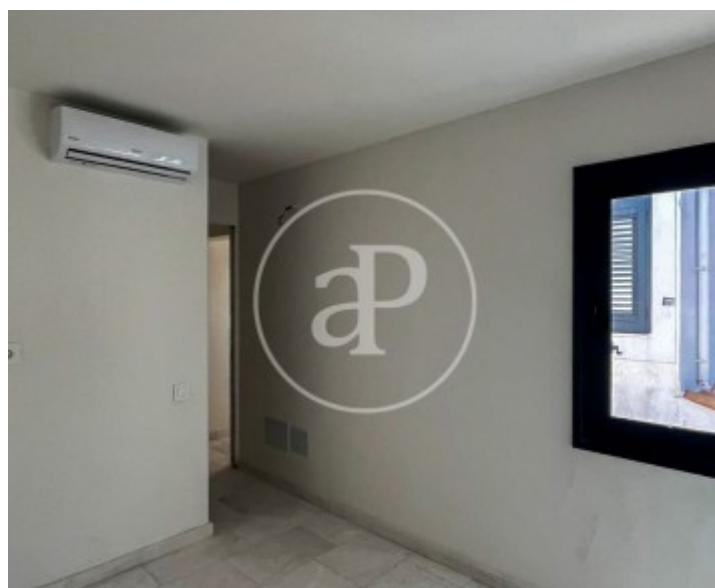
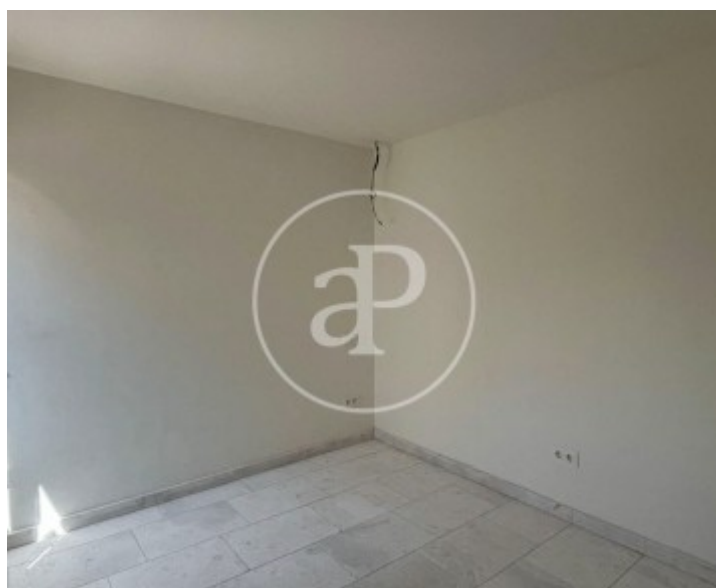
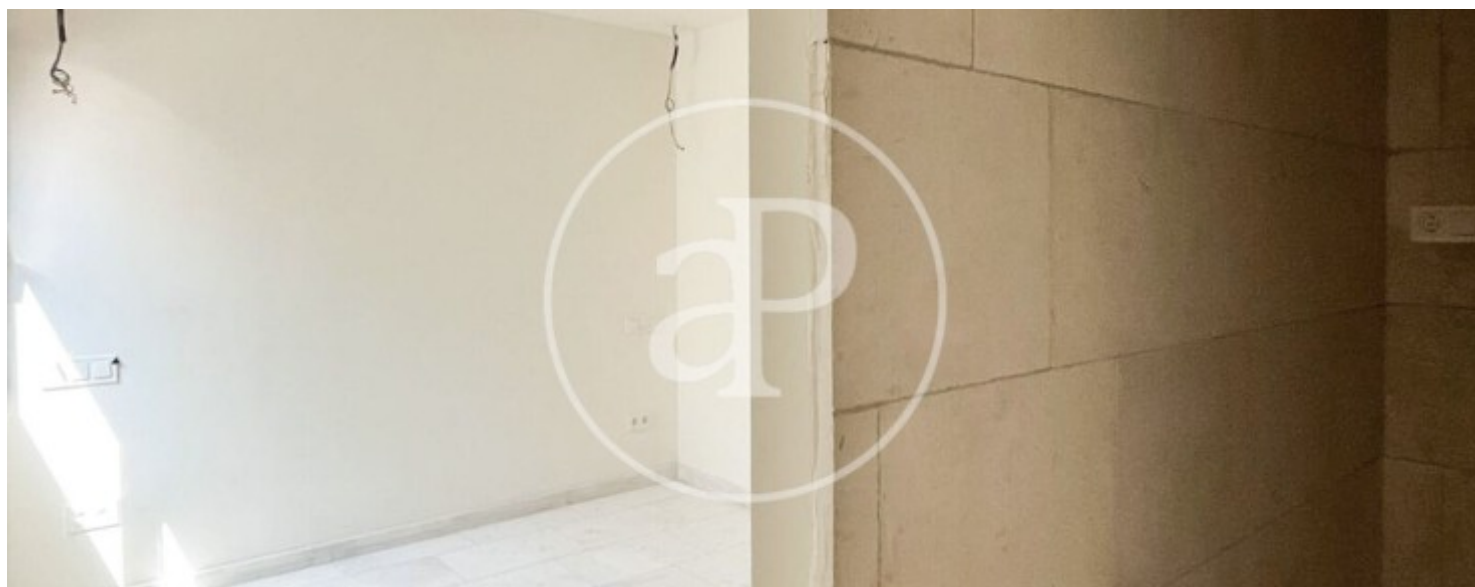
Illetes, Calvià

REF. VPM2506011



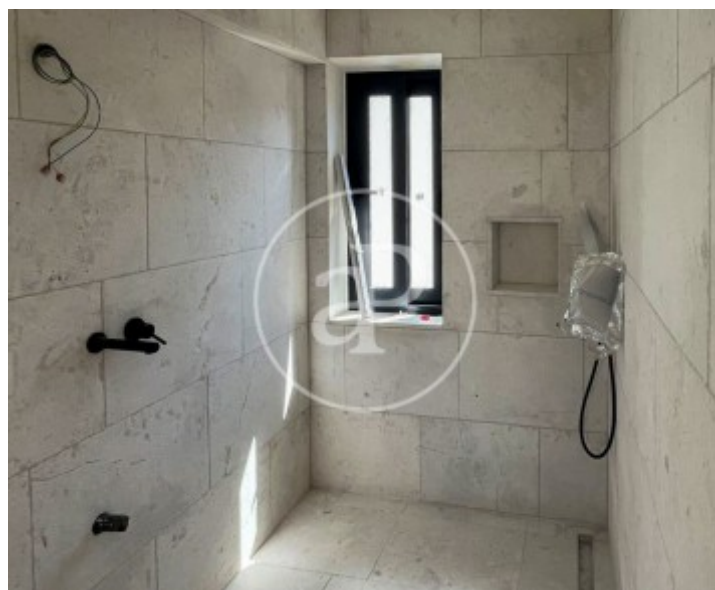
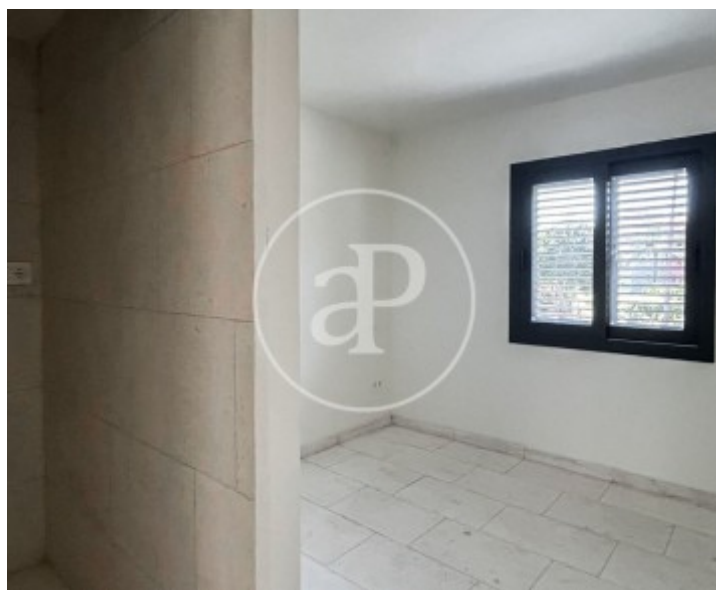
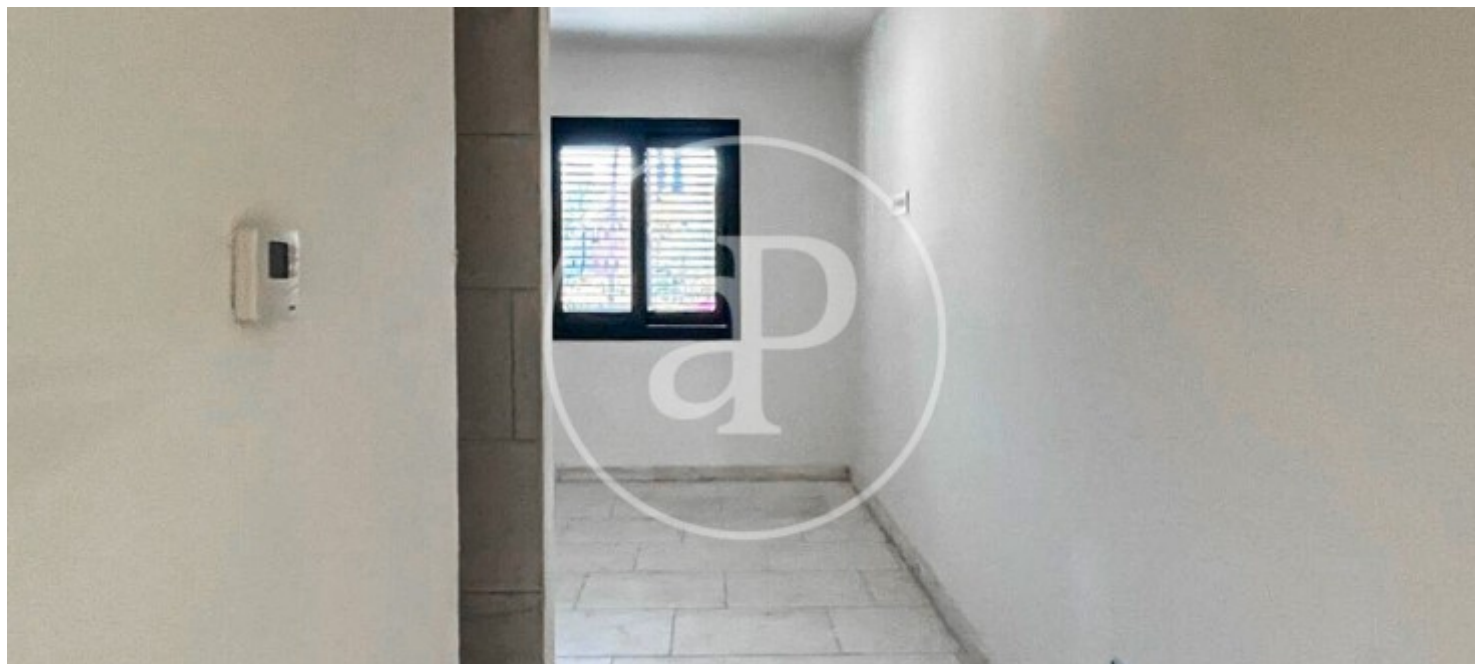
Illetes, Calvià

REF. VPM2506011



Illetes, Calvià

REF. VPM2506011



Los datos de cada inmueble no son parte de una oferta o contrato. No debe considerar exactos o factuales las declaraciones hechas por aProperties, verbalmente o por escrito, respecto del inmueble, el estado en que se encuentra o su valor. Las fotografías sólo muestran partes determinadas del inmueble tal y como eran en el momento que se tomaron. Las áreas, dimensiones y las distancias que se proporcionan sólo son aproximadas y deben ser comprobadas por el cliente. Las imágenes generadas por ordenador solo son una indicación de la posible apariencia del inmueble, y pueden cambiar en cualquier momento. La información respecto a un inmueble es susceptible de cambiar en cualquier momento.

Para **más información** o
para concertar una cita

apropertiespalma@aproperties.es
Tel: 871 16 01 60
www.aproperties.es