



Costa d'en Blanes, Calvià

REF. VPM2402047

Casa en venta Costa den Blanes

Características

Superficie
401 m²

Dormitorios
4

Baños
3

- ✓ Vistas
- ✓ Trastero
- ✓ Terraza
- ✓ Piscina
- ✓ Calefacción
- ✓ AACC
- ✓ Patio
- ✓ Tiene parking

Precio

4.800.000 €



Descubre este encantadora villa independiente en la prestigiosa zona de Costa den Blanes.

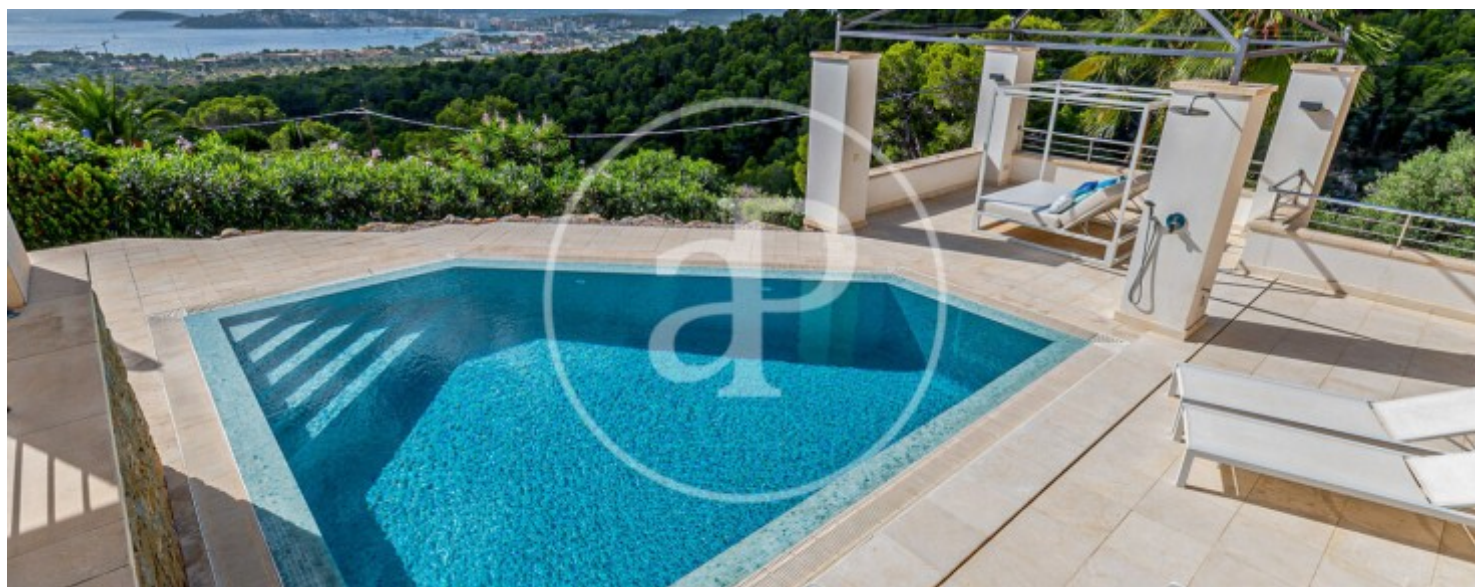
Con impresionantes vistas panorámicas a las la bahía de Palmanova, y una proximidad excepcional al mar, esta propiedad ofrece el estilo de vida que siempre has deseado en un ambiente acogedor y relajante. La planta baja destaca por sus estancias exteriores y luminosas, gracias a su orientación y vistas despejadas. Al entrar en la planta baja, será recibido por un elegante vestíbulo, seguido de un baño de visitas, un dormitorio, una cocina totalmente equipada y un comedor con acceso a una terraza lateral. El salón, con acceso a

la terraza delantera y la piscina, ofrece una vista panorámica del mar, un paisaje único que se fusiona armoniosamente con la exuberante vegetación. En la planta superior, otros tres dormitorios, dos de los cuales comparten un amplio cuarto de baño, ofrecen áreas privadas con terrazas individuales. El dormitorio principal, espacioso y majestuoso, cuenta con un baño en suite, vestidor y una amplia terraza con vistas a la bahía de Palmanova. Las características adicionales incluyen carpintería exterior de aluminio/climalit,...

Contacta con nosotros,
estaremos encantados de atenderte,
para ofrecerte más detalles e información.

Costa d'en Blanes, Calvià

REF. VPM2402047



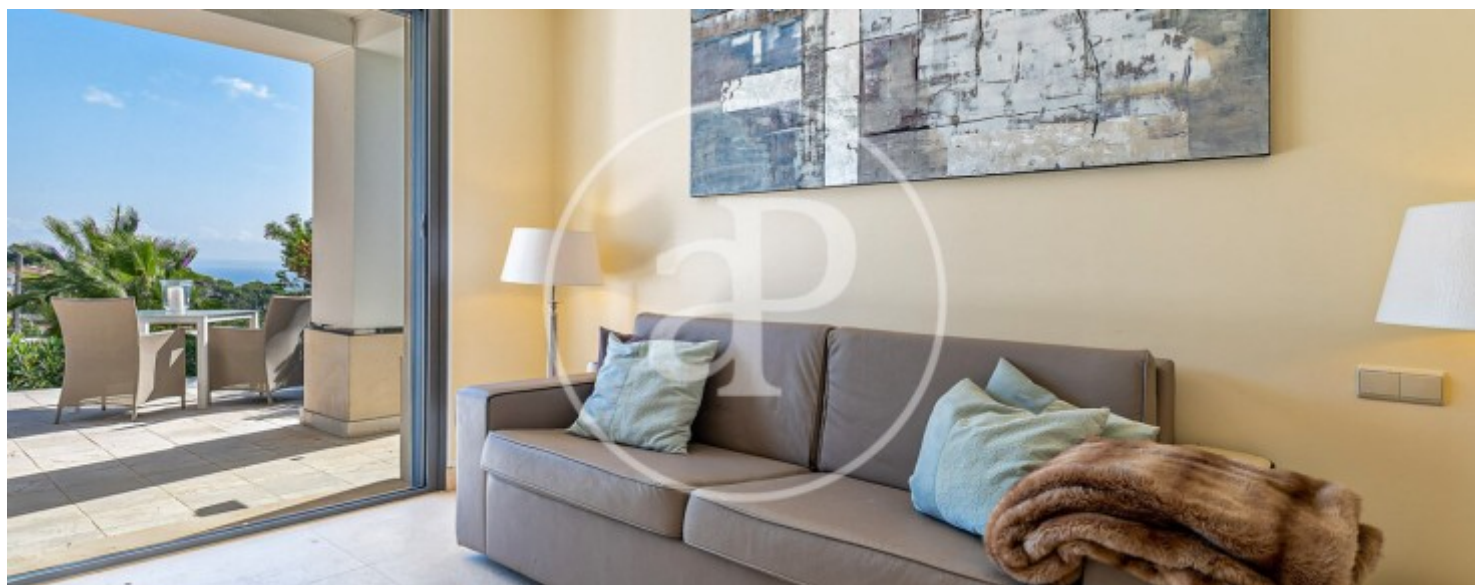
Costa d'en Blanes, Calvià

REF. VPM2402047



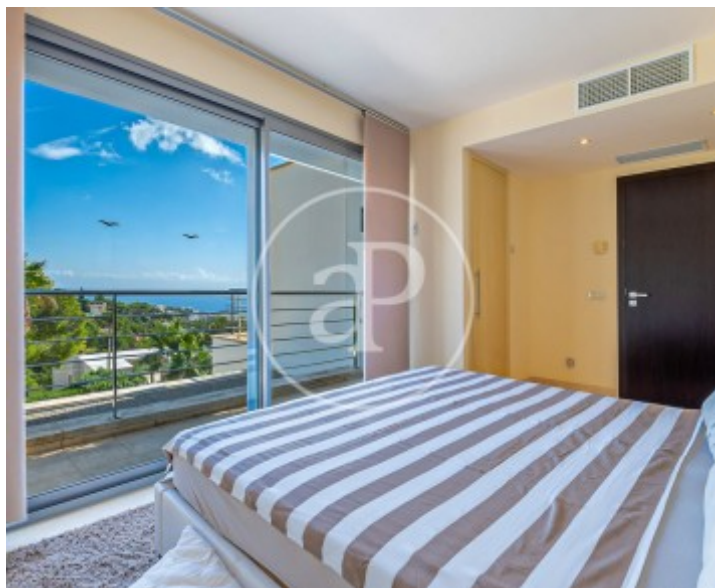
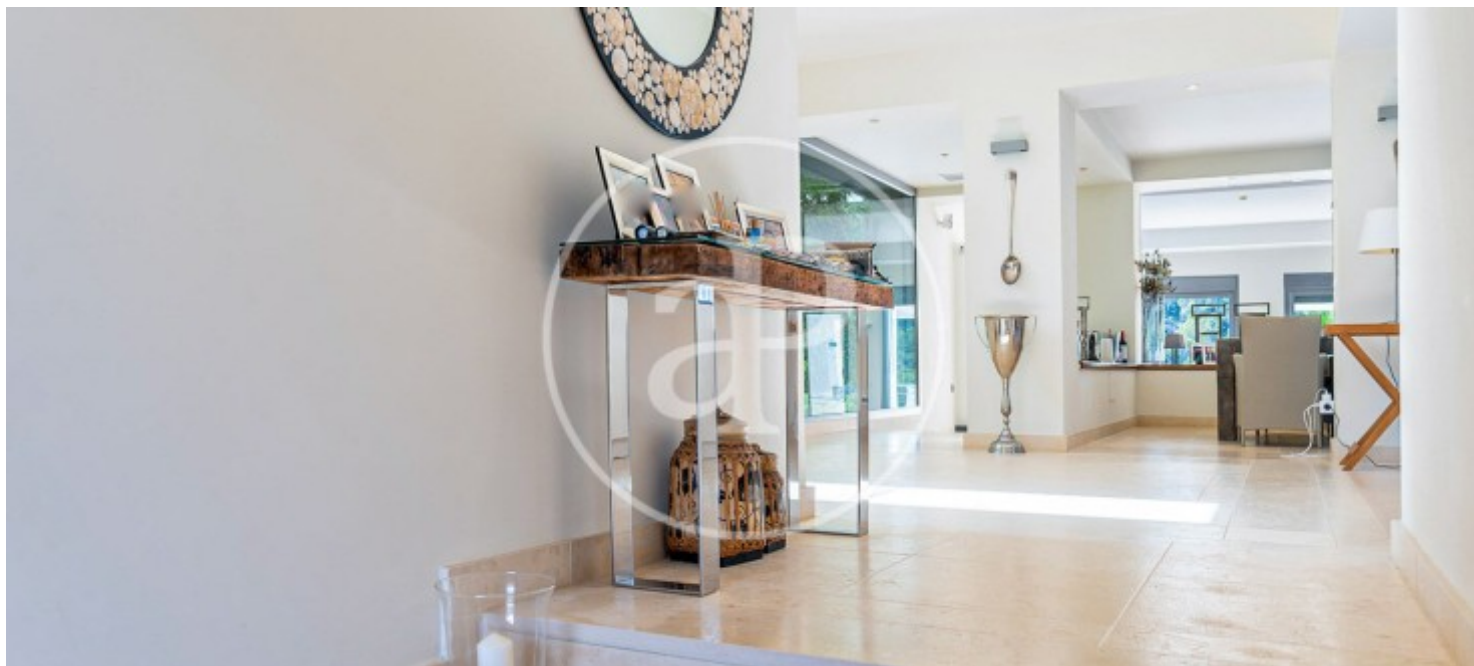
Costa d'en Blanes, Calvià

REF. VPM2402047



Costa d'en Blanes, Calvià

REF. VPM2402047



Los datos de cada inmueble no son parte de una oferta o contrato. No debe considerar exactos o factuales las declaraciones hechas por aProperties, verbalmente o por escrito, respecto del inmueble, el estado en que se encuentra o su valor. Las fotografías sólo muestran partes determinadas del inmueble tal y como eran en el momento que se tomaron. Las áreas, dimensiones y las distancias que se proporcionan sólo son aproximadas y deben ser comprobadas por el cliente. Las imágenes generadas por ordenador solo son una indicación de la posible apariencia del inmueble, y pueden cambiar en cualquier momento. La información respecto a un inmueble es susceptible de cambiar en cualquier momento.

Para **más información** o
para concertar una cita

apropertiespalma@aproperties.es
Tel: 871 16 01 60
www.aproperties.es