

Costa de la Calma, Calvià

REF. APMS2606006

# Piso en alquiler en Costa de la Calma

## Características

Superficie

**46 m<sup>2</sup>**

Dormitorio

**1**

Baño

**1**

- ✓ Vistas
- ✓ Amueblado
- ✓ AACC
- ✓ Piscina
- ✓ Tiene parking

Precio

**1.950 €**



**Presentamos este exclusivo apartamento completamente reformado, situado en una ubicación privilegiada de Costa de la Calma, justo frente al mar y con acceso directo al agua.**

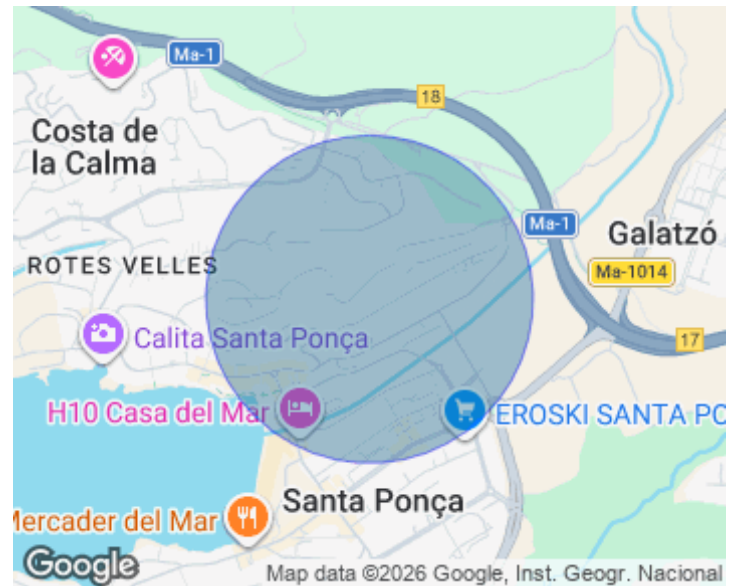
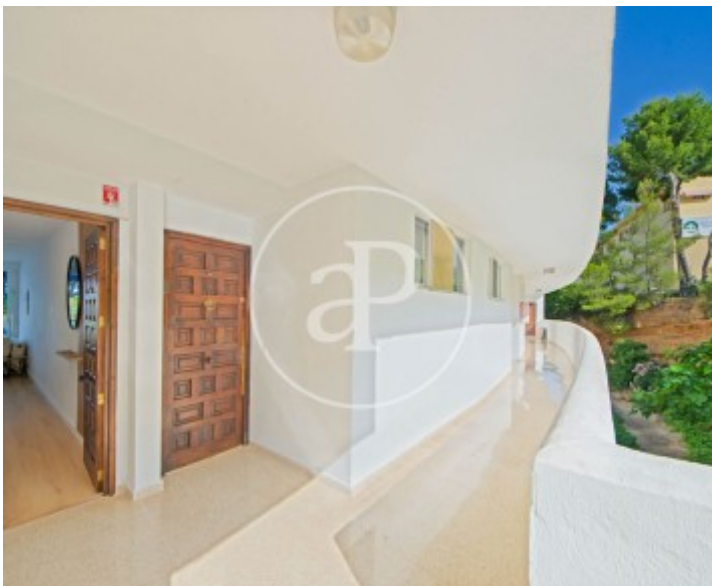
Una vivienda única, ideal para quienes desean disfrutar de una estancia temporal en un entorno tranquilo, rodeado de naturaleza y con impresionantes vistas al Mediterráneo. La propiedad ha sido renovada íntegramente con un diseño contemporáneo, elegante y funcional. Todo el apartamento es completamente nuevo, incluyendo ventanas, cocina, electrodomésticos, sistema de aire acondicionado y mobiliario, ofreciendo un espacio moderno, confortable y

listo para entrar a vivir. La cocina, totalmente equipada, dispone de todos los electrodomésticos necesarios para el día a día. El luminoso salón-comedor se abre a una magnífica terraza privada con espectaculares vistas panorámicas al mar, convirtiéndose en el lugar perfecto para relajarse, desayunar al aire libre o contemplar inolvidables puestas de sol gracias a su excelente orientación oeste. La vivienda cuenta con dos dormitorios y un baño, distribuidos de forma práctica y funcional para garantizar el máximo...

**Contacta con nosotros,**  
estaremos encantados de atenderte,  
para ofrecerte más detalles e información.

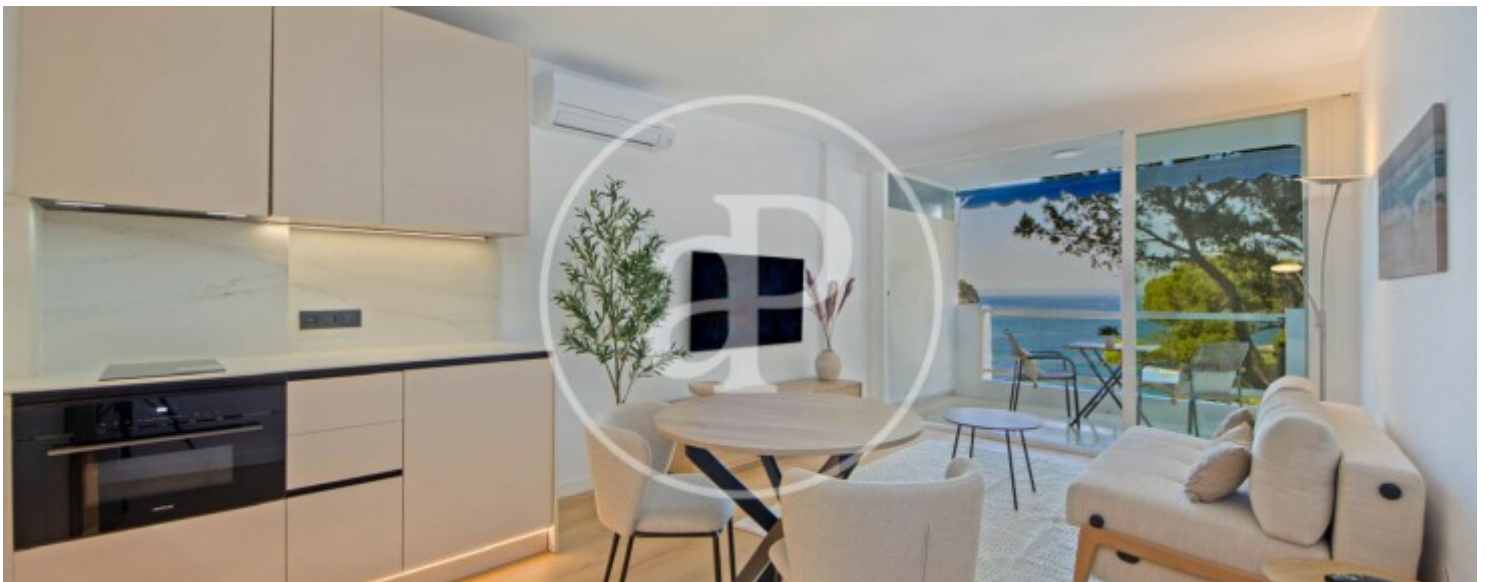
Costa de la Calma, Calvià

REF. APMS2606006



Costa de la Calma, Calvià

REF. APMS2606006



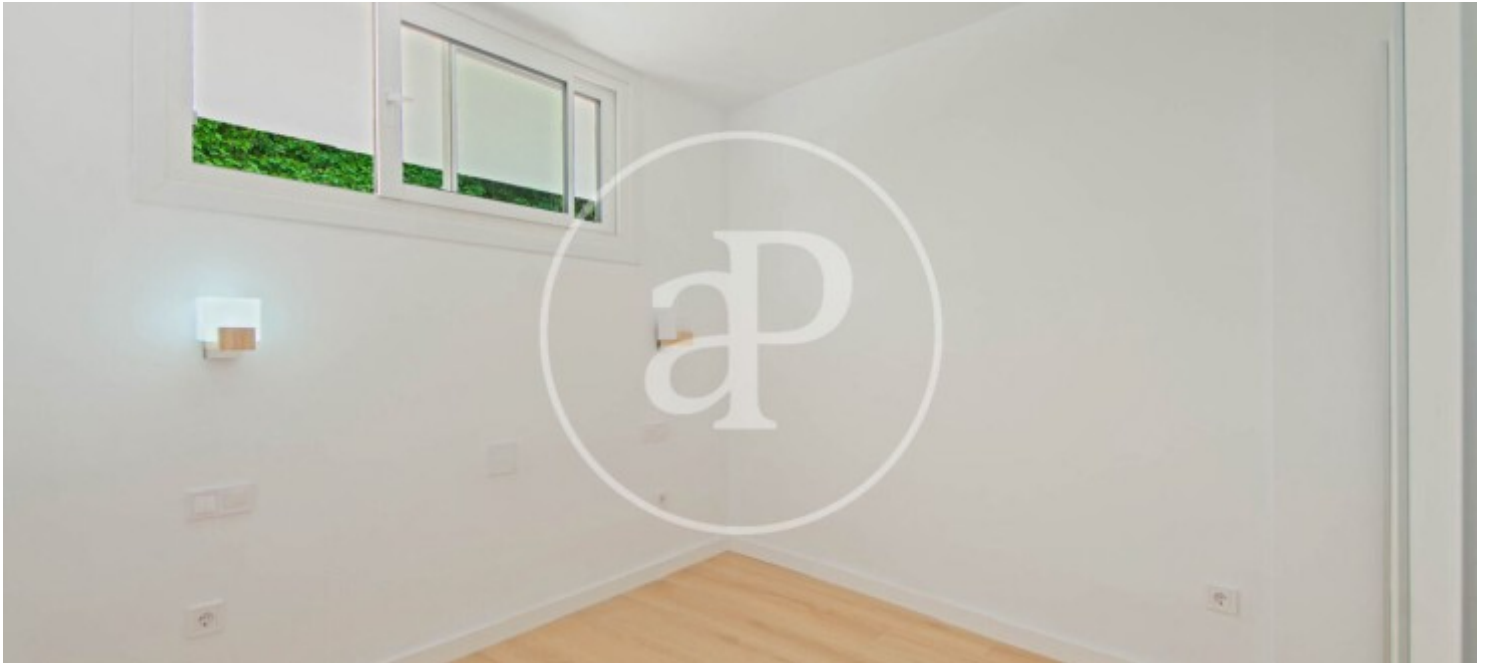
Costa de la Calma, Calvià

REF. APMS2606006



Costa de la Calma, Calvià

REF. APMS2606006



Los datos de cada inmueble no son parte de una oferta o contrato. No debe considerar exactos o factuales las declaraciones hechas por aProperties, verbalmente o por escrito, respecto del inmueble, el estado en que se encuentra o su valor. Las fotografías sólo muestran partes determinadas del inmueble tal y como eran en el momento que se tomaron. Las áreas, dimensiones y las distancias que se proporcionan sólo son aproximadas y deben ser comprobadas por el cliente. Las imágenes generadas por ordenador solo son una indicación de la posible apariencia del inmueble, y pueden cambiar en cualquier momento. La información respecto a un inmueble es susceptible de cambiar en cualquier momento.

Para **más información** o  
para concertar una cita

[apropertiespalma@aproperties.es](mailto:apropertiespalma@aproperties.es)  
Tel: 871 16 01 60  
[www.aproperties.es](http://www.aproperties.es)