

Cas Català, Calvià

REF. APMS2512009

Piso en alquiler en Cas Català

Características

Superficie

190 m²

Dormitorios

3

Baños

2

- ✓ Vistas
- ✓ Calefacción
- ✓ Amueblado
- ✓ AACC
- ✓ Terraza
- ✓ Patio
- ✓ Piscina
- ✓ Gimnasio
- ✓ Ascensor
- ✓ Vigilancia
- ✓ Conserje
- ✓ Tiene parking

Precio

4.500 €



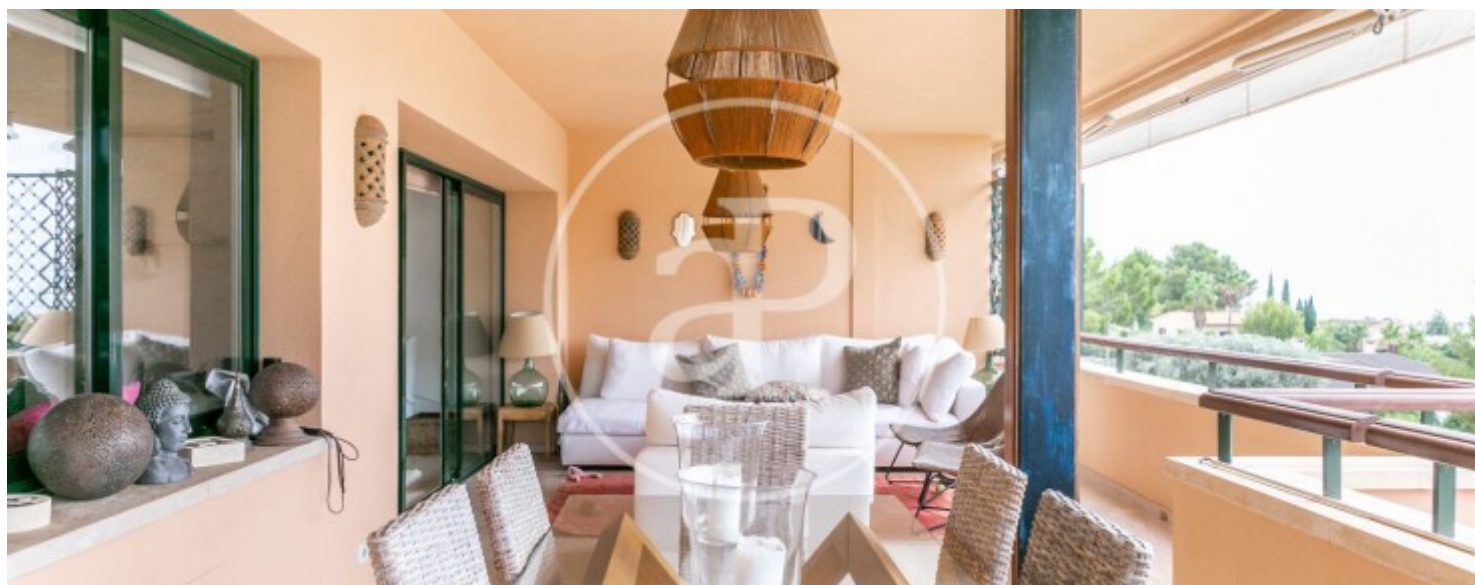
En la codiciada zona de Cas Català, en la exclusiva urbanización "Olinto" encontramos este piso de lujo de 150m2 con una amplia terraza con vistas despejadas al mar y al castillo de Bendinat. Desde la puerta principal se accede a un recibidor, el cual se une a un amplio y luminoso salón comedor decorado con gusto. El salón tiene salida a una terraza con vistas despejadas. La cocina, integrada al salón, se encuentra completamente amueblada y equipada con electrodomésticos de alta gama, tiene puerta de servicio y una zona de coladuría independiente. En la zona de noche encontramos tres dormitorios dobles con armarios empotrados y dos baños que ofrecen funcionalidad y comodidad. La habitación principal, muy

espacios y con salida a la terraza, cuenta con un baño abierto con bañera y plato de ducha. La urbanización cuenta con jardines comunitarios muy bien cuidados, piscina exterior, piscina climatizada, sauna, y gimnasio. Dispone de una plaza de parking grande en el subterráneo, servicio de conserjería y videovigilancia 24h al día. A 5 minutos en coche se puede disfrutar del club deportivo de vela Calanova y de distintas playas ubicadas en Illetes. Este inmueble se ofrece en alquiler temporal por un máximo de 11 meses, lo que lo convierte e...

Contacta con nosotros,
estaremos encantados de atenderte,
para ofrecerte más detalles e información.

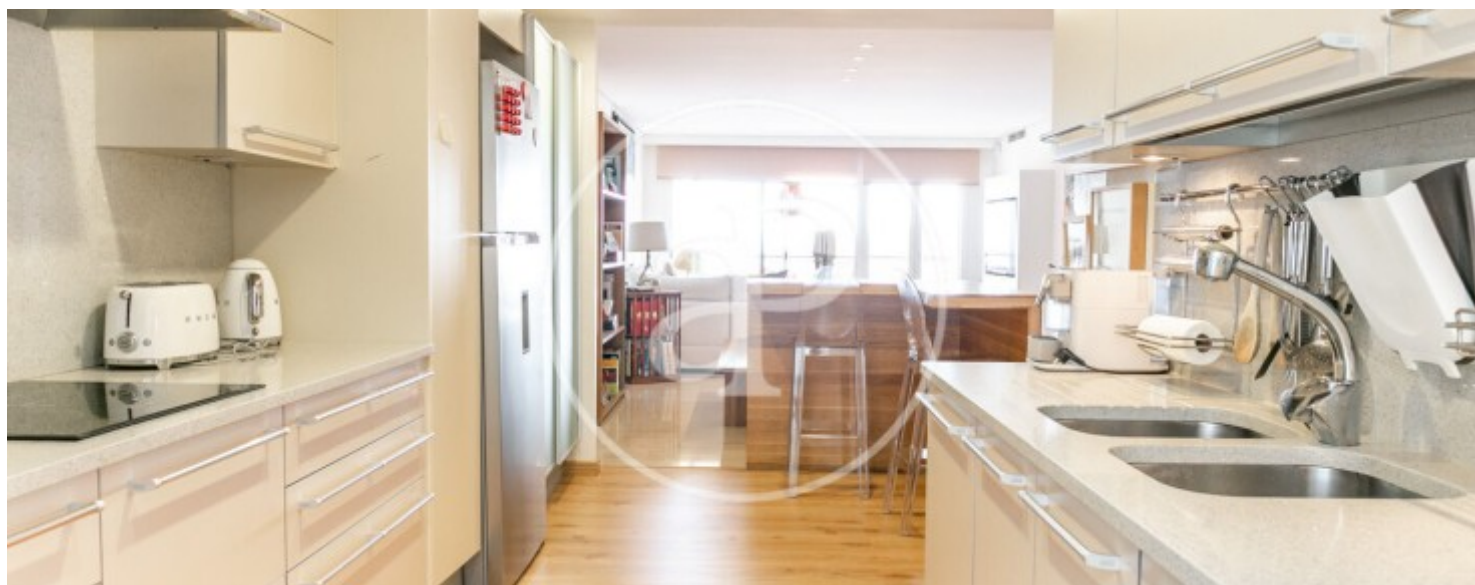
Cas Català, Calvià

REF. APMS2512009



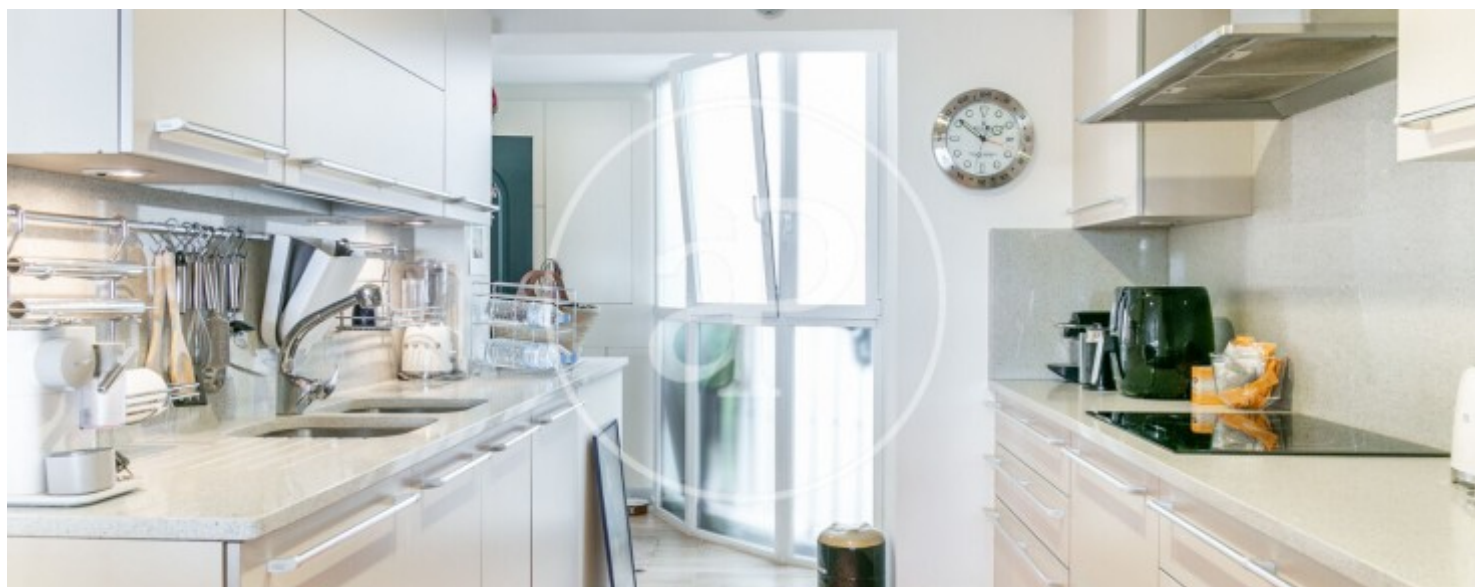
Cas Català, Calvià

REF. APMS2512009



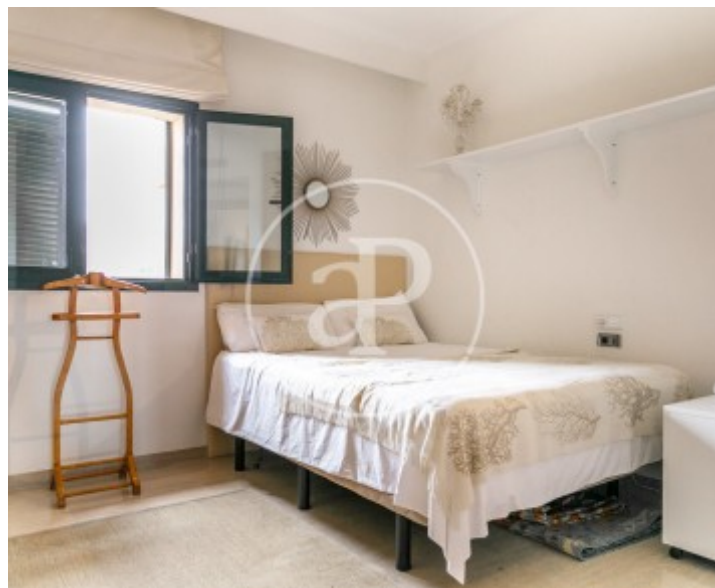
Cas Català, Calvià

REF. APMS2512009



Cas Català, Calvià

REF. APMS2512009



Los datos de cada inmueble no son parte de una oferta o contrato. No debe considerar exactos o factuales las declaraciones hechas por aProperties, verbalmente o por escrito, respecto del inmueble, el estado en que se encuentra o su valor. Las fotografías sólo muestran partes determinadas del inmueble tal y como eran en el momento que se tomaron. Las áreas, dimensiones y las distancias que se proporcionan sólo son aproximadas y deben ser comprobadas por el cliente. Las imágenes generadas por ordenador solo son una indicación de la posible apariencia del inmueble, y pueden cambiar en cualquier momento. La información respecto a un inmueble es susceptible de cambiar en cualquier momento.

Para **más información** o
para concertar una cita

apropertiespalma@aproperties.es
Tel: 871 16 01 60
www.aproperties.es