

Calvià pueblo, Calvià

REF. VPM2602008

Chalet pareado en venta en el corazon de Calvia

Características

- ✓ Calefacción
- ✓ AACC
- ✓ Patio
- ✓ Piscina
- ✓ Tiene parking

Superficie
187 m²

Dormitorios
3

Baños
2

Precio
1.550.000 €



Le presentamos en exclusiva esta magnífica villa pareada, situada en un cuidado complejo residencial de tan solo cuatro viviendas en pleno corazón de Calvià.

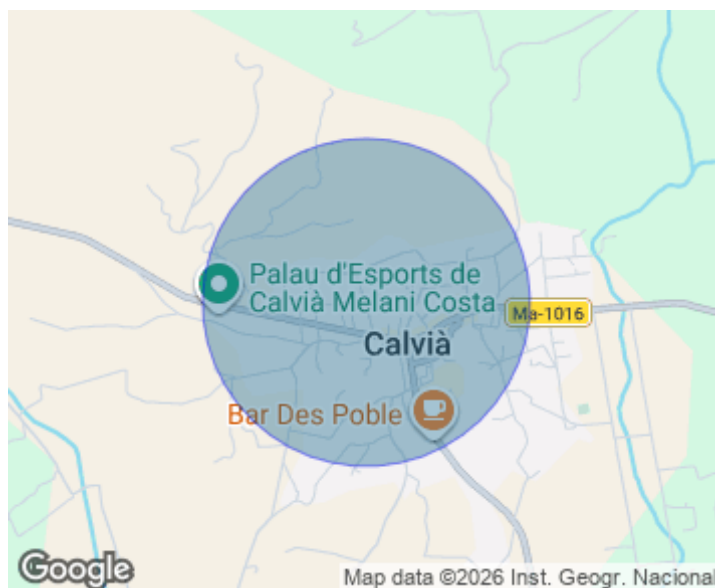
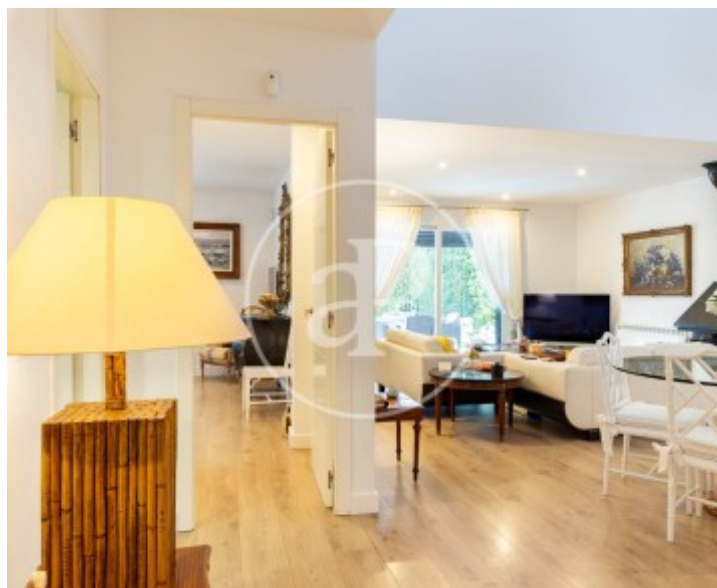
Una ubicación privilegiada, cercana a colegios, centro médico, biblioteca y todos los servicios, perfectamente comunicada y a tan solo 15 minutos de Palma. La vivienda, con 188 m² construidos, destaca por su encanto, excelente estado de conservación y lista para entrar a vivir. Se distribuye en tres dormitorios y dos baños, con amplios espacios llenos de luz natural. En el exterior, la propiedad ofrece un espectacular jardín privado de aproximadamente

1.000 m², ideal para disfrutar del estilo de vida mediterráneo. La zona cuenta con piscina privada y un acogedor porche orientado al suroeste, perfecto para disfrutar del sol durante todo el año y de agradables veladas al aire libre. Distribución y espacios En la planta principal encontramos: Recibidor que da paso a un impresionante salón-comedor a doble altura con vigas vistas y chimenea de leña. Grandes ventanales que conectan directamente con el jardín y la piscina, aportando luminosidad y amplitud. Cocina independiente, moderna y...

Contacta con nosotros,
estaremos encantados de atenderte,
para ofrecerte más detalles e información.

Calvià pueblo, Calvià

REF. VPM2602008



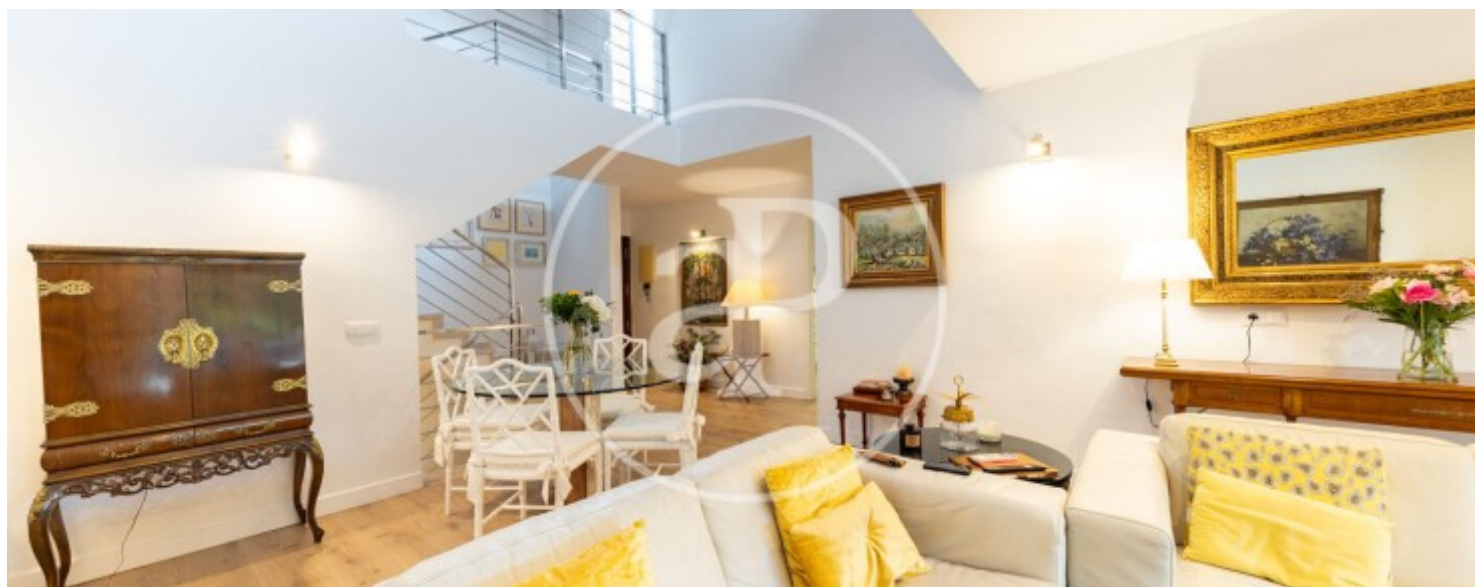
Calvià pueblo, Calvià

REF. VPM2602008



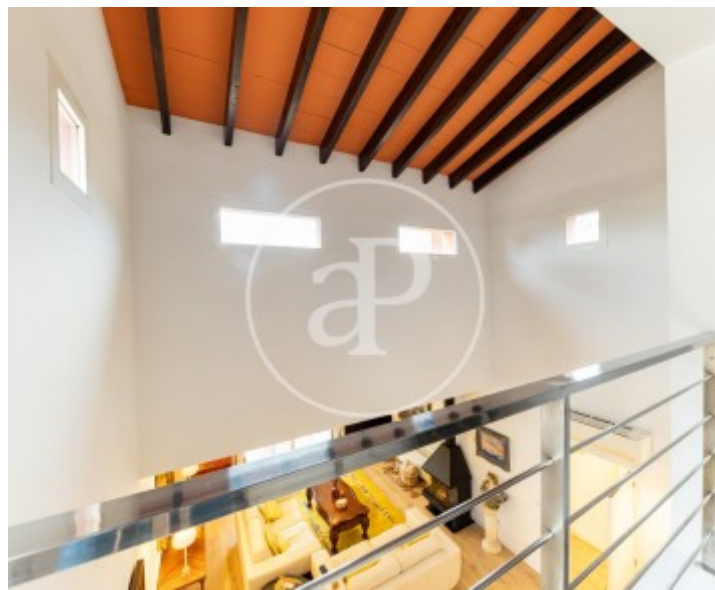
Calvià pueblo, Calvià

REF. VPM2602008



Calvià pueblo, Calvià

REF. VPM2602008



Los datos de cada inmueble no son parte de una oferta o contrato. No debe considerar exactos o factuales las declaraciones hechas por aProperties, verbalmente o por escrito, respecto del inmueble, el estado en que se encuentra o su valor. Las fotografías sólo muestran partes determinadas del inmueble tal y como eran en el momento que se tomaron. Las áreas, dimensiones y las distancias que se proporcionan sólo son aproximadas y deben ser comprobadas por el cliente. Las imágenes generadas por ordenador solo son una indicación de la posible apariencia del inmueble, y pueden cambiar en cualquier momento. La información respecto a un inmueble es susceptible de cambiar en cualquier momento.

Para **más información** o
para concertar una cita

apropertiespalma@aproperties.es
Tel: 871 16 01 60
www.aproperties.es