

Cala Vinyes, Calvià

REF. APM2503017

# Villa de lujo en alquiler en Cala Vinyes

## Características

Superficie

**1.000 m<sup>2</sup>**

Dormitorios

**5**

Baños

**7**

- ✓ Vistas
- ✓ Calefacción
- ✓ Amueblado
- ✓ Trastero
- ✓ AACC
- ✓ Terraza
- ✓ Patio
- ✓ Piscina
- ✓ Tiene parking

Precio

**Precio a consultar**



**En la exclusiva zona de Cala Vinyes, en primera línea de mar y vista a la isla de la Porrassa, encontramos esta prestigiosa villa de lujo.**

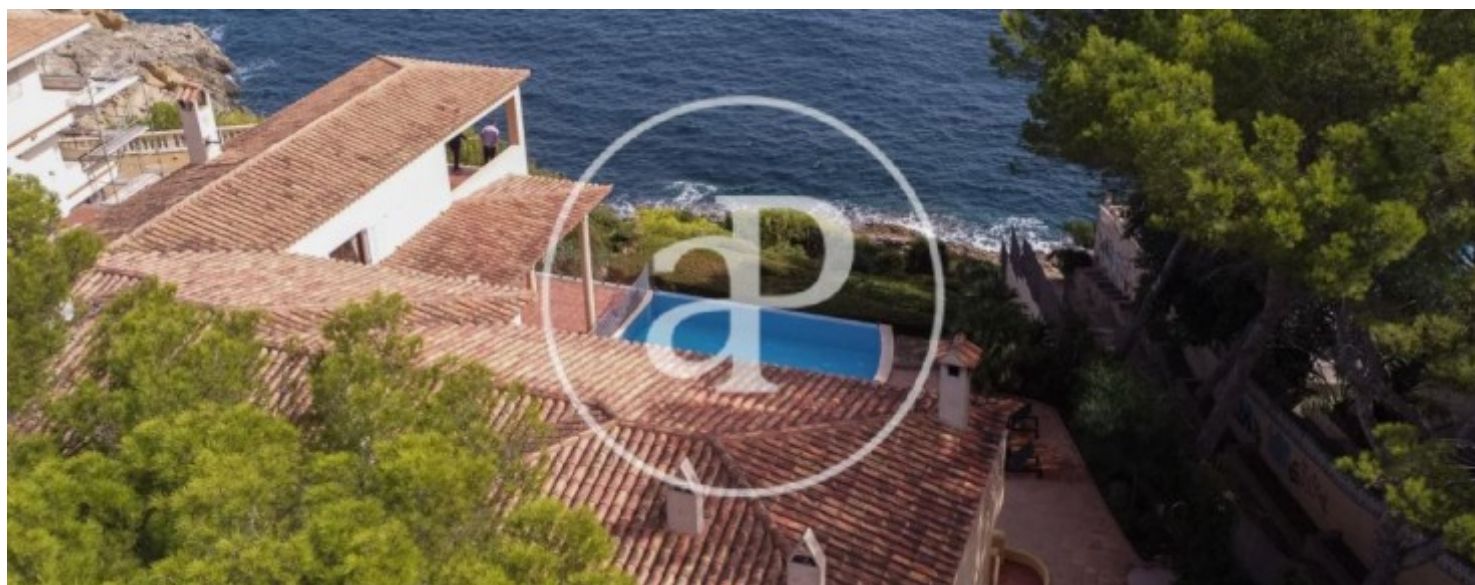
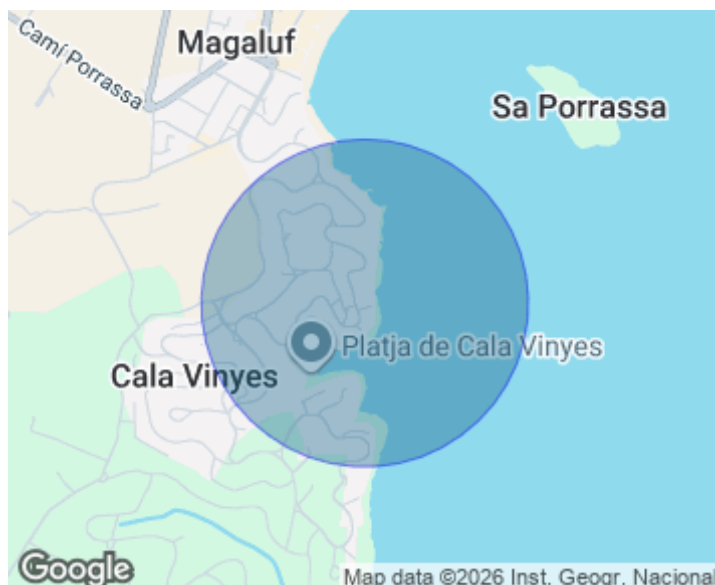
La amplísima sala con chimenea y ventanales suelo-techo es luminosísima. Tiene un enorme sofá desde el cual se pueden gozar vistas únicas a la bahía de Magaluf y la isla de la Porrassa. Cuenta con 5 dormitorios, todos dobles y todos con armarios empotrados. Todos dotados de A/A y baño en-suite. Todos los dormitorios tienen vistas al mar y acceso a una amplia terraza. La habitación principal cuenta con terraza propia y un vestidor de unos 10 m<sup>2</sup>. La cocina

está totalmente equipada con electrodomésticos de alta gama y enseres. Hay 3 neveras, una sala-comedor y una amplia zona coladuría. Tiene acabados de alto estándar, ambientes muy espaciosos y luminosos. Cuenta además con una sala de reuniones equipada con alta tecnología y para el teletrabajo. Toda la casa es equipada, como la cocina, de todos los enseres que hagan falta. La casa es para entrar a vivir y disfrutar. Aparcamiento cubierto para 2 coches y espacio para otros dos coches. ¿Te imaginas vivir aquí? ¡Esperamos su llamada!

**Contacta con nosotros,**  
estaremos encantados de atenderte,  
para ofrecerte más detalles e información.

Cala Vinyes, Calvià

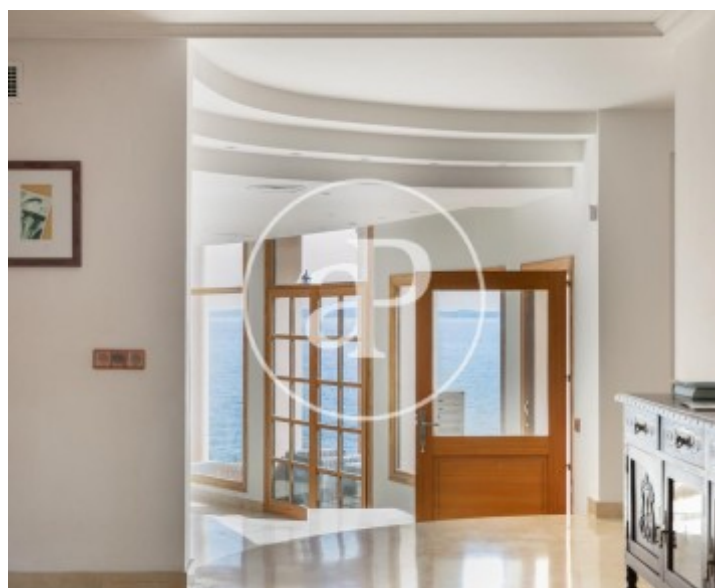
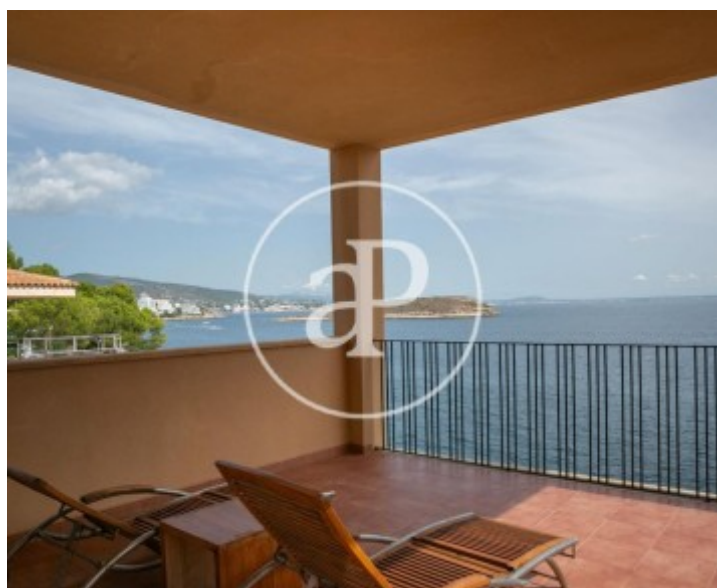
REF. APM2503017





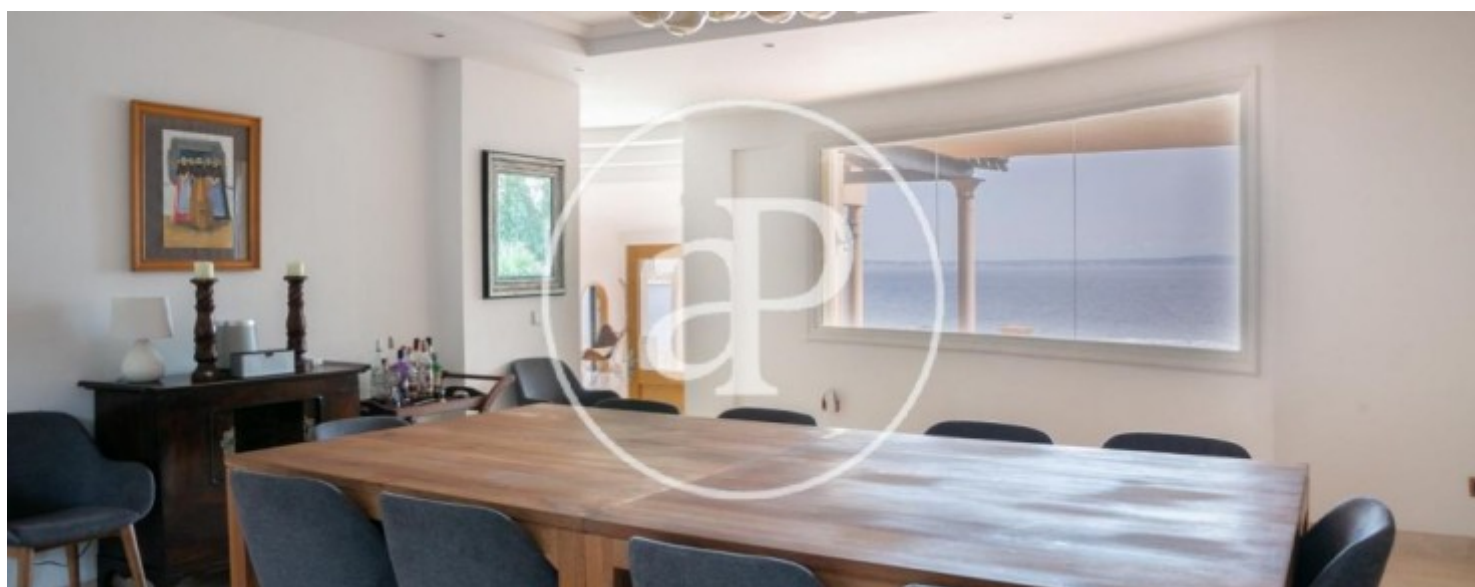
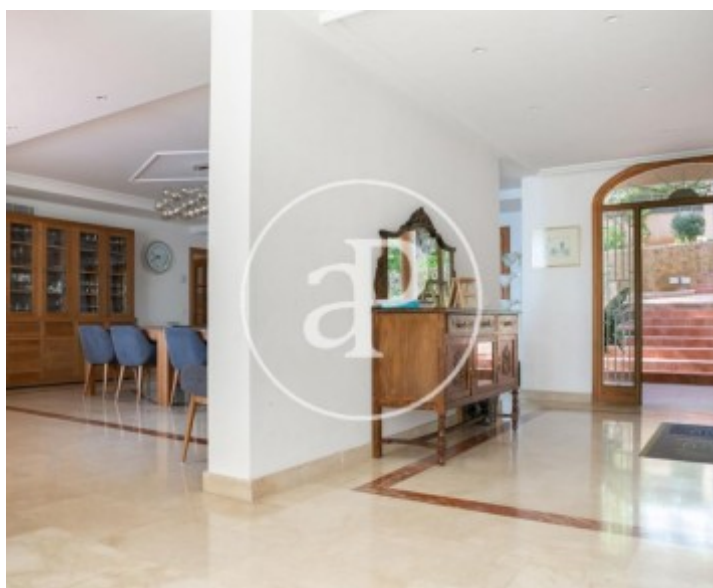
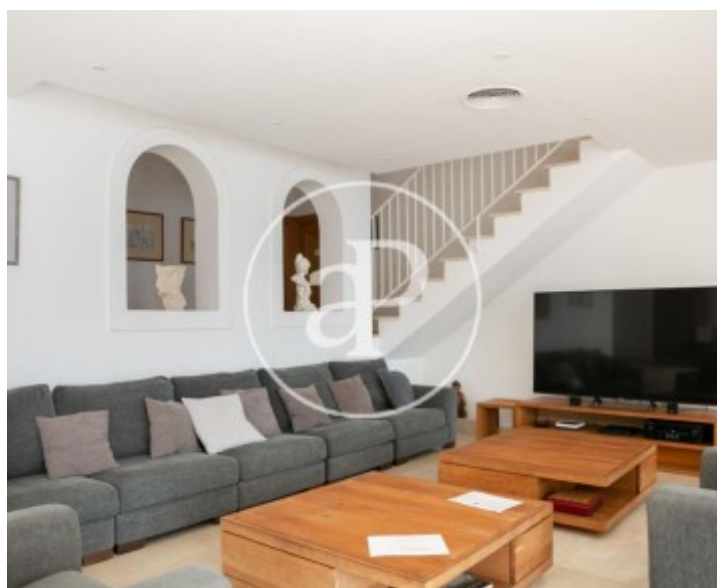
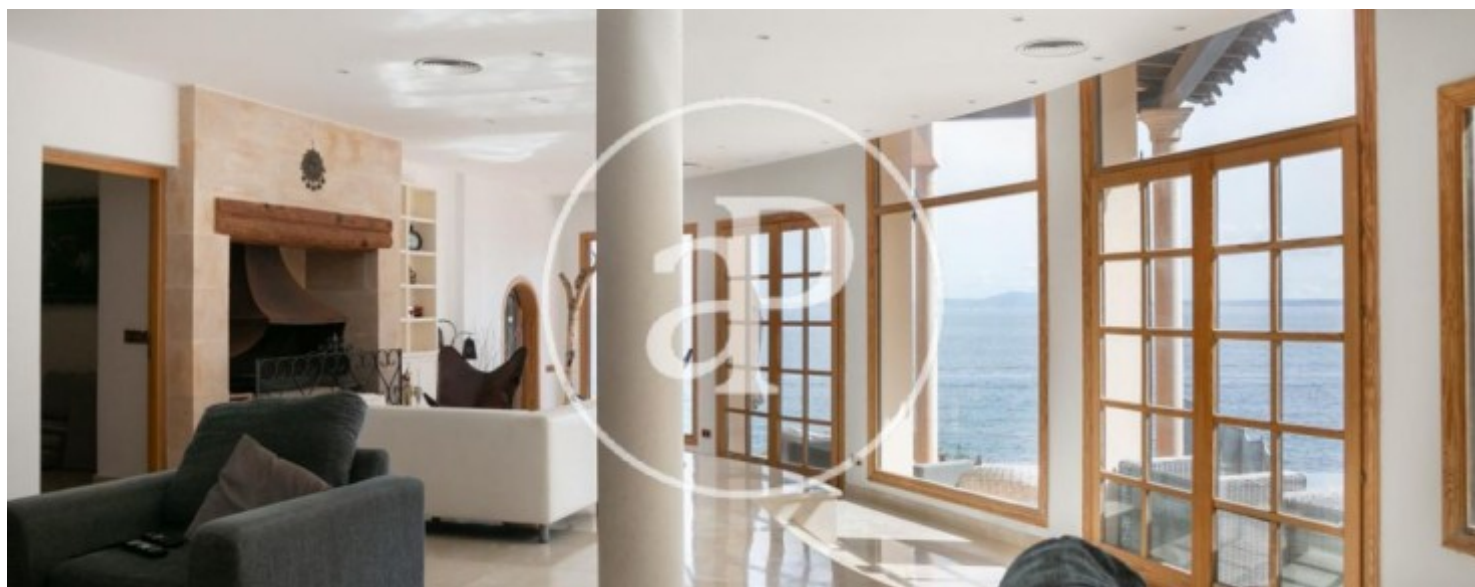
Cala Vinyes, Calvià

REF. APM2503017



Cala Vinyes, Calvià

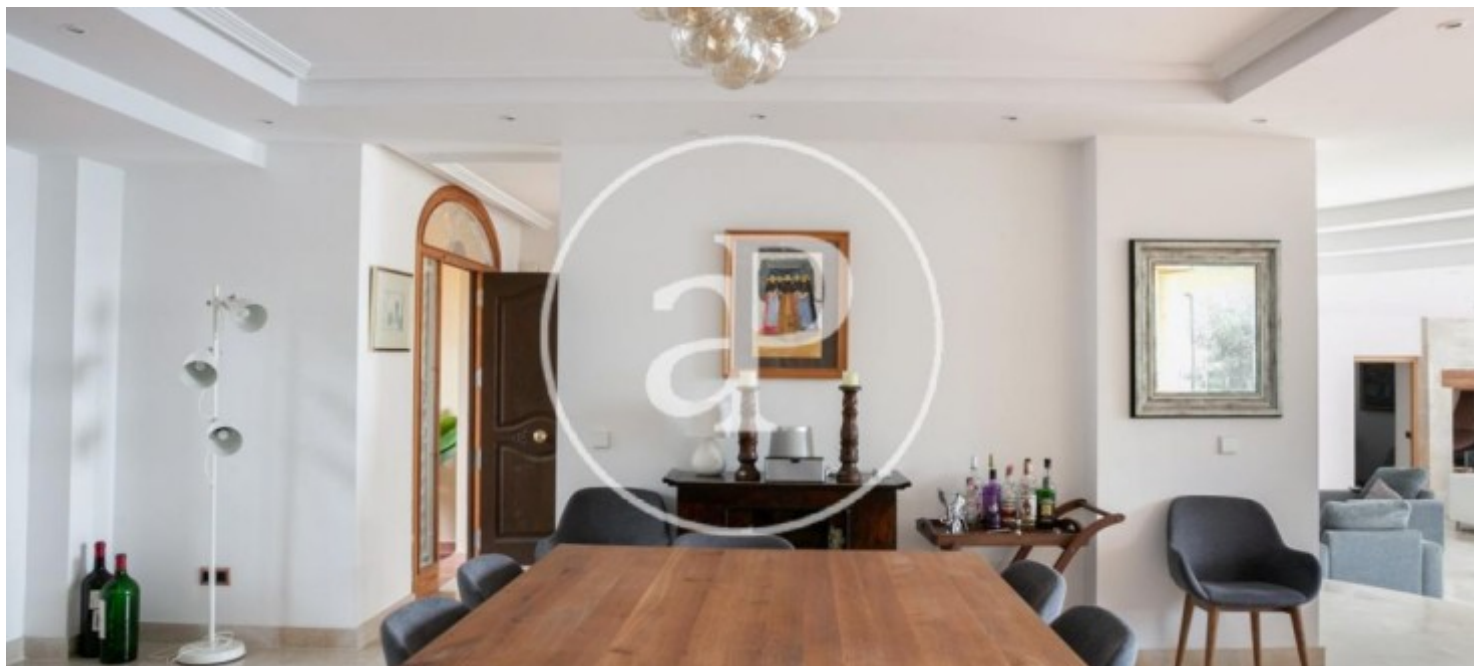
REF. APM2503017





Cala Vinyes, Calvià

REF. APM2503017



Los datos de cada inmueble no son parte de una oferta o contrato. No debe considerar exactos o factuales las declaraciones hechas por aProperties, verbalmente o por escrito, respecto del inmueble, el estado en que se encuentra o su valor. Las fotografías sólo muestran partes determinadas del inmueble tal y como eran en el momento que se tomaron. Las áreas, dimensiones y las distancias que se proporcionan sólo son aproximadas y deben ser comprobadas por el cliente. Las imágenes generadas por ordenador solo son una indicación de la posible apariencia del inmueble, y pueden cambiar en cualquier momento. La información respecto a un inmueble es susceptible de cambiar en cualquier momento.

Para **más información** o  
para concertar una cita

[apropertiespalma@aproperties.es](mailto:apropertiespalma@aproperties.es)  
Tel: 871 16 01 60  
[www.aproperties.es](http://www.aproperties.es)