

Calpe

REF. VV2507022

Piso en venta en Calpe

Características

- ✓ Calefacción
- ✓ AACC
- ✓ Ascensor
- ✓ Amueblado
- ✓ Terraza
- ✓ Conserje

Precio

199.500 €

Superficie
58 m²

Dormitorio
1

Baño
1



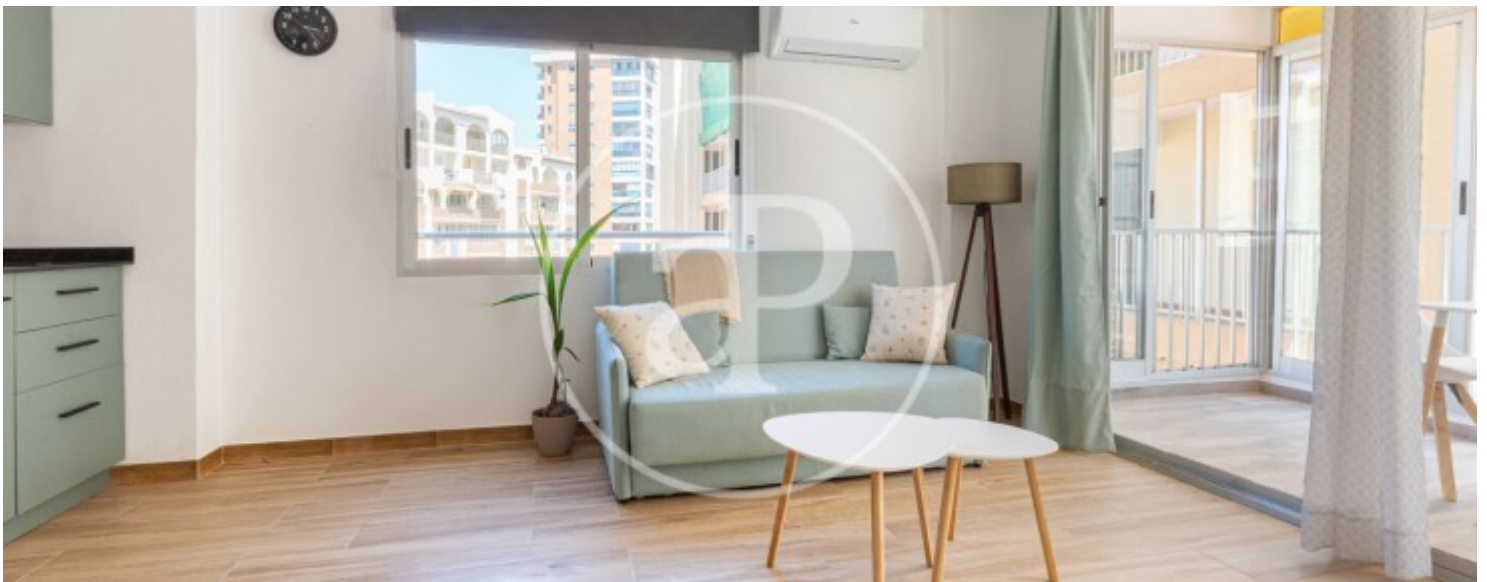
aProperties les presenta en exclusiva este espectacular apartamento totalmente reformado, listo para estrenar, situado en un enclave privilegiado, ha sido rediseñado y optimizado al máximo el espacio para aprovechar su luminosidad. **DISPONIBLE PARA VISITAR EN MAYO** Completamente exterior y decorado con un gusto exquisito, cada rincón de esta vivienda ha sido diseñado pensando en el confort, el estilo y la funcionalidad. La propiedad cuenta con una terraza cubierta, perfecta para relajarse en cualquier época del año, y una continuación en terraza totalmente abierta, ideal para disfrutar de un desayuno al sol o una cena bajo las estrellas. El apartamento se entrega completamente amueblado y equipado, listo para comenzar a disfrutar desde el primer

día. Ubicado en una zona residencial cuidada y tranquila, rodeado de todos los servicios esenciales —supermercados, centro de salud, restaurantes, zonas verdes y transporte público—, esta vivienda es una oportunidad excepcional tanto como residencia habitual, segunda vivienda o inversión. Una propiedad que combina lo mejor de ambos mundos: el vibrante ambiente mediterráneo y la serenidad de una cala escondida. Un verdadero lujo de vida junto al mar. Entre la emblemática Punta de Bassetes y el majestuoso Peñón de Ifach, se extiende...

Contacta con nosotros,
estaremos encantados de atenderte,
para ofrecerte más detalles e información.

Calpe

REF. VV2507022



Calpe

REF. VV2507022



Calpe

REF. VV2507022



Calpe

REF. VV2507022



Los datos de cada inmueble no son parte de una oferta o contrato. No debe considerar exactos o factuales las declaraciones hechas por aProperties, verbalmente o por escrito, respecto del inmueble, el estado en que se encuentra o su valor. Las fotografías sólo muestran partes determinadas del inmueble tal y como eran en el momento que se tomaron. Las áreas, dimensiones y las distancias que se proporcionan sólo son aproximadas y deben ser comprobadas por el cliente. Las imágenes generadas por ordenador solo son una indicación de la posible apariencia del inmueble, y pueden cambiar en cualquier momento. La información respecto a un inmueble es susceptible de cambiar en cualquier momento.

Para **más información** o
para concertar una cita

apropertiesvalencia@aproperties.es
Tel: 96 128 59 65
www.aproperties.es