

Calpe

REF. VV2604024

Piso en venta en Calpe

Características

- ✓ Vistas
- ✓ Amueblado
- ✓ Terraza
- ✓ Patio
- ✓ Piscina
- ✓ Ascensor
- ✓ Conserje

Superficie
48 m²

Dormitorio
1

Baño
1

Precio

235.000 €



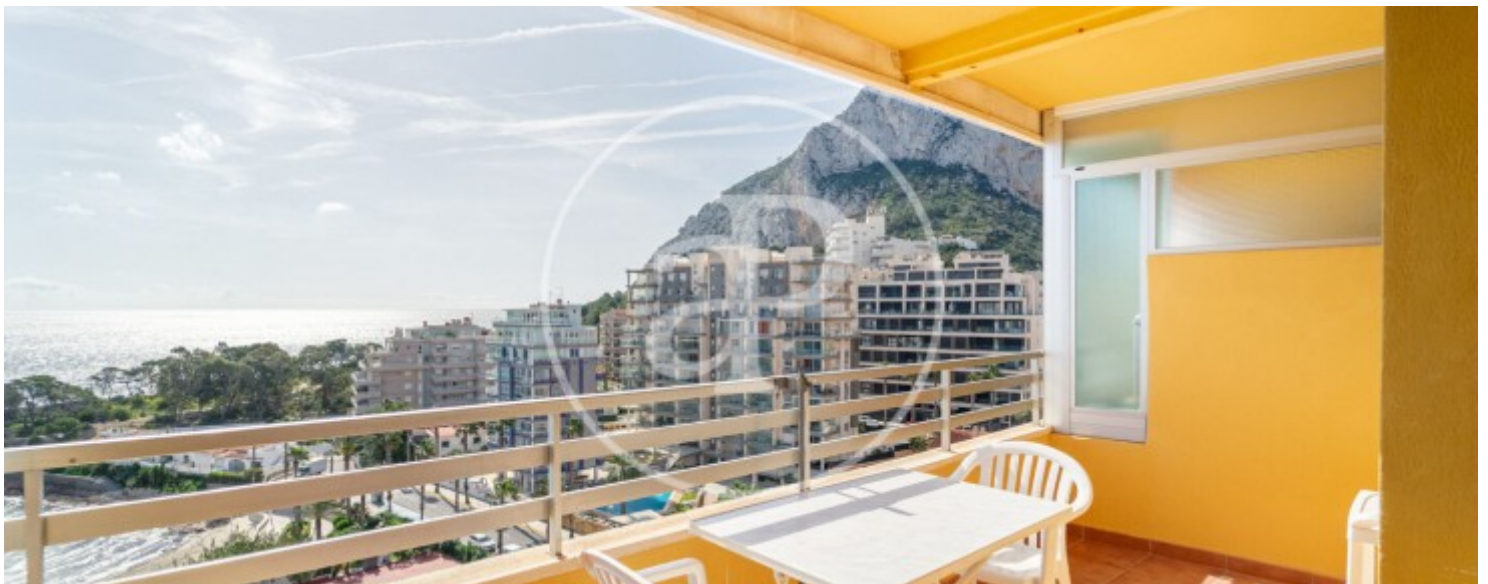
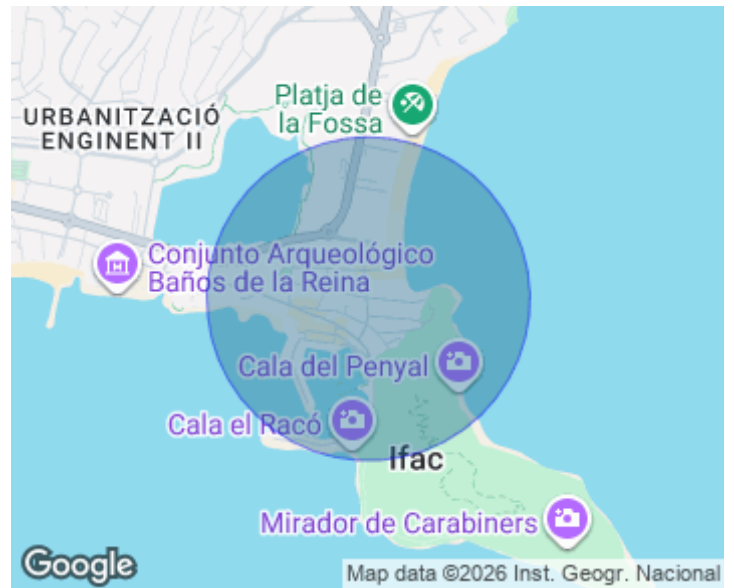
APROPERTIES les presenta este fabuloso apartamento en primera línea de mar en Calpe, ubicado en el reconocido edificio Voramar, una de las urbanizaciones más emblemáticas de la playa de La Fossa-Levante. Una propiedad que combina ubicación privilegiada, vistas excepcionales y alto potencial tanto residencial como vacacional. VISITAS PUENTE PRIMERO DE MAYO, interesados confirmar con el agente inmobiliario. Con una superficie aproximada de 45 m², la vivienda ofrece una distribución funcional y luminosa. Dispone de un dormitorio con acceso visual hacia la terraza, baño completo con ducha, salón-comedor con sofá cama y cocina americana integrada. El espacio se abre hacia una agradable terraza con impresionantes vistas frontales al mar y al

icónico Peñón de Ifach, con su Parque Natural y uno de los paisajes más reconocibles de la Costa Blanca. El complejo residencial destaca por sus amplias zonas comunes, que incluyen tres piscinas, pistas de tenis, áreas de descanso y servicio de conserjería, creando un entorno cómodo y cuidado. Además, cuenta con acceso directo a la playa, lo que convierte esta propiedad en una opción excepcional para disfrutar del Mediterráneo en primera línea. Su ubicación es especialmente cómoda, con parada de...

Contacta con nosotros,
estaremos encantados de atenderte,
para ofrecerte más detalles e información.

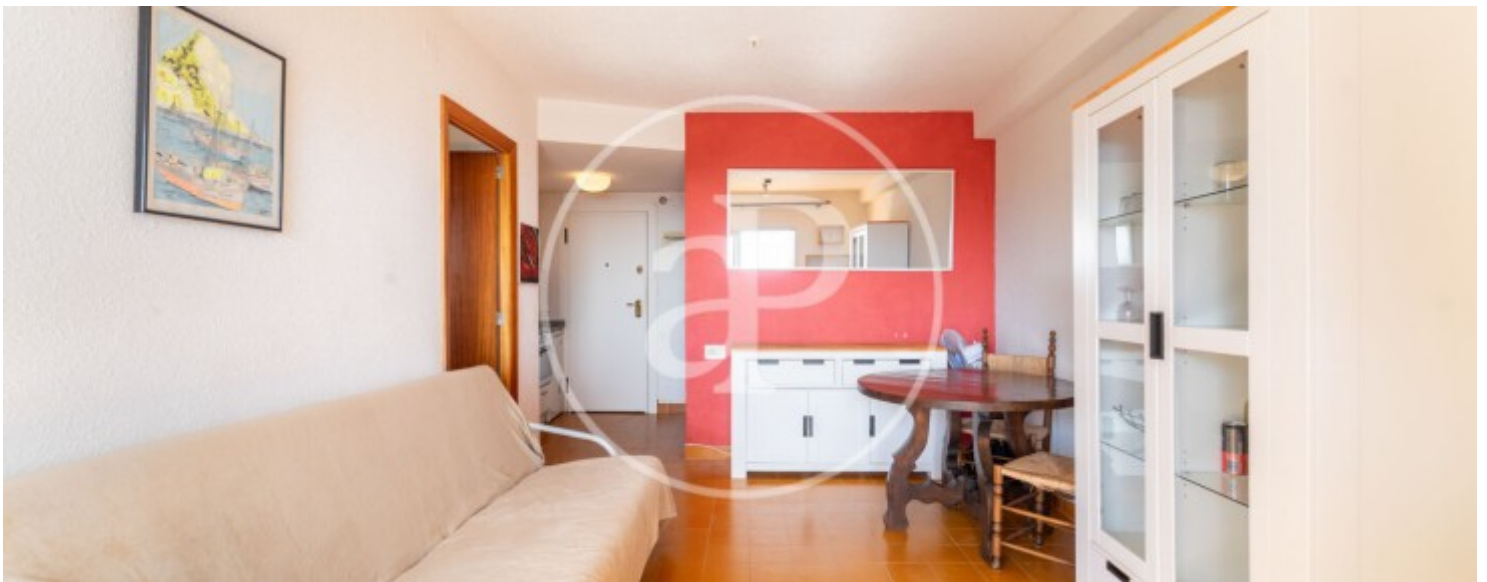
Calpe

REF. VV2604024



Calpe

REF. VV2604024



Calpe

REF. VV2604024



Calpe

REF. VV2604024



Los datos de cada inmueble no son parte de una oferta o contrato. No debe considerar exactos o factuales las declaraciones hechas por aProperties, verbalmente o por escrito, respecto del inmueble, el estado en que se encuentra o su valor. Las fotografías sólo muestran partes determinadas del inmueble tal y como eran en el momento que se tomaron. Las áreas, dimensiones y las distancias que se proporcionan sólo son aproximadas y deben ser comprobadas por el cliente. Las imágenes generadas por ordenador solo son una indicación de la posible apariencia del inmueble, y pueden cambiar en cualquier momento. La información respecto a un inmueble es susceptible de cambiar en cualquier momento.

Para **más información** o
para concertar una cita

apropertiesvalencia@aproperties.es
Tel: 96 128 59 65
www.aproperties.es