

Calpe

REF. VV2409023

# Casa independiente en venta en Calpe

## Características

Superficie  
**490 m<sup>2</sup>**

Parcela  
**1.929 m<sup>2</sup>**

Dormitorios  
**5**

Baños  
**6**

- ✓ Vistas
- ✓ Trastero
- ✓ Terraza
- ✓ Piscina
- ✓ Tiene parking
- ✓ Calefacción
- ✓ AACC
- ✓ Patio
- ✓ Ascensor

Precio

**1.380.000 €**



aProperties les presenta esta exclusiva villa situada en la prestigiosa urbanización Canuta de Ifach, en Calpe, a solo una hora y media de Valencia y a 63 km de Alicante, muy cerca del aeropuerto de Elche y con todos los servicios a su alcance. Esta encantadora villa destaca por sus mañanas luminosas y noches cálidas, ofreciendo un ambiente perfecto para relajarse. Construida en la terraza más alta del valle, la propiedad se asienta sobre una parcela plana dividida en tres niveles. En el primer nivel se encuentra la vivienda principal, en el segundo una elegante piscina, y en el nivel más bajo, un jardín con comedor de verano, barbacoa, un estanque de peces y un parque infantil. La villa, distribuida en dos plantas, cuenta en su nivel inferior con una amplia

sala de estar, una sala adicional más pequeña, cocina, y tres dormitorios, todos ellos con baño en suite y vestidor. La casa está equipada con chimenea de leña, suelo radiante y aire acondicionado en cada habitación. En el segundo nivel, se encuentra un apartamento independiente con chimenea, un dormitorio con vistas al mar, baño y un amplio armario. Además, la propiedad incluye una casa de huéspedes con cocina, dormitorio y baño, ideal para visitas. El área de aparcamiento cuenta con espacio para dos coches y un...

**Contacta con nosotros,**  
estaremos encantados de atenderte,  
para ofrecerte más detalles e información.



**APROPERTIES**  
REAL ESTATE

Calle Mossen Femades 3, bajo dcha. Ed. Lauria  
46002 Valencia  
T. 96 128 59 65  
[www.aproperties.es](http://www.aproperties.es)

Calpe

REF. VV2409023



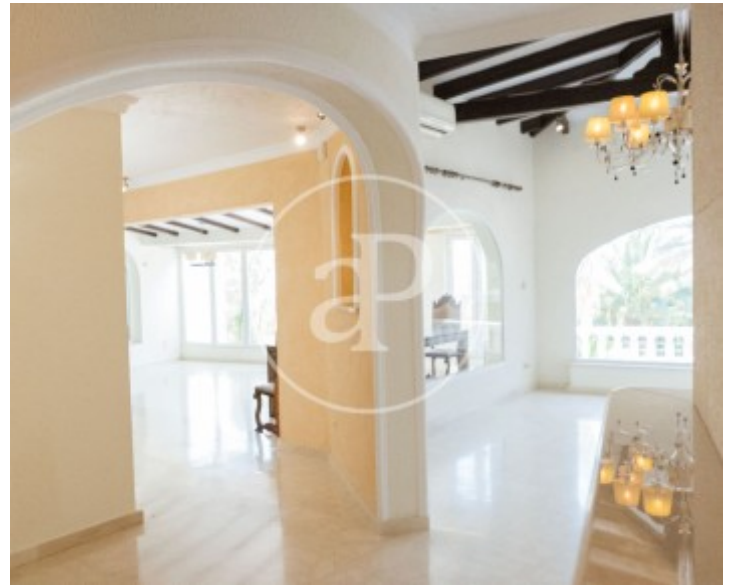
Calpe

REF. VV2409023



Calpe

REF. VV2409023



Calpe

REF. VV2409023



Los datos de cada inmueble no son parte de una oferta o contrato. No debe considerar exactos o factuales las declaraciones hechas por aProperties, verbalmente o por escrito, respecto del inmueble, el estado en que se encuentra o su valor. Las fotografías sólo muestran partes determinadas del inmueble tal y como eran en el momento que se tomaron. Las áreas, dimensiones y las distancias que se proporcionan sólo son aproximadas y deben ser comprobadas por el cliente. Las imágenes generadas por ordenador solo son una indicación de la posible apariencia del inmueble, y pueden cambiar en cualquier momento. La información respecto a un inmueble es susceptible de cambiar en cualquier momento.

Para **más información** o  
para concertar una cita

[apropertiesvalencia@aproperties.es](mailto:apropertiesvalencia@aproperties.es)  
Tel: 96 128 59 65  
[www.aproperties.es](http://www.aproperties.es)