

Calpe

REF. VV2506043

Casa en venta en Calpe

Características

Superficie
258 m²

Dormitorios
7

Baños
3

- ✓ Vistas
- ✓ Amueblado
- ✓ Terraza

Precio
455.000 €



aProperties les presenta esta impresionante casa de pueblo en el corazón del casco antiguo de Calpe.

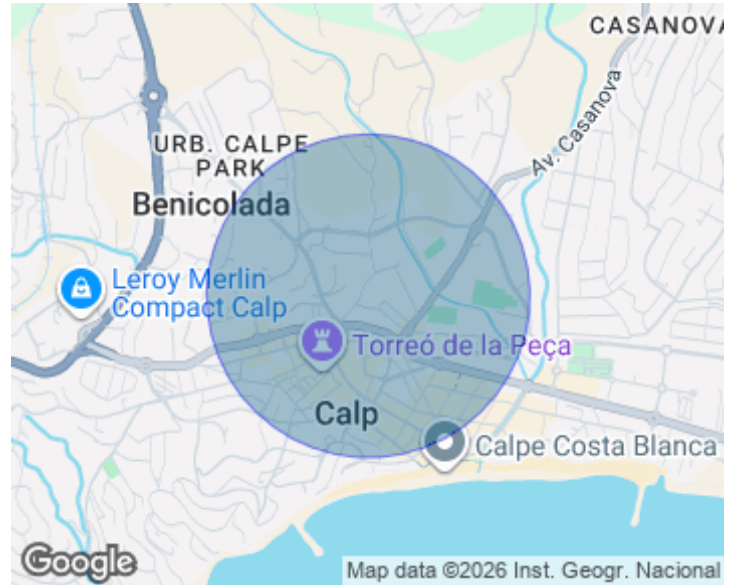
Situada en una de las zonas más encantadoras de la Costa Blanca, esta excepcional casa adosada de tres niveles es una propiedad única que combina el sabor tradicional con una ubicación inmejorable frente a la emblemática plaza de la iglesia. Con una superficie construida de 258 m², esta vivienda destaca por su arquitectura auténtica, con detalles como azulejos valencianos, barandillas de forja y elementos de herrería que le confieren un carácter distintivo y lleno de historia. La planta baja alberga un

elegante hall de entrada de estilo tradicional, presidido por una escalera revestida con cerámica española y pasamanos de madera. En esta planta se encuentran también una sala de recepción o despacho, un amplio dormitorio, un baño completo y una gran cocina equipada con mesa de desayuno, ideal como espacio familiar o social. En la primera planta se distribuyen cuatro dormitorios dobles, uno de ellos con baño en suite, además de un baño principal y dos encantadores balcones con vistas a la plaza y sus naranjos, que aportan luz y vida a la...

Contacta con nosotros,
estaremos encantados de atenderte,
para ofrecerte más detalles e información.

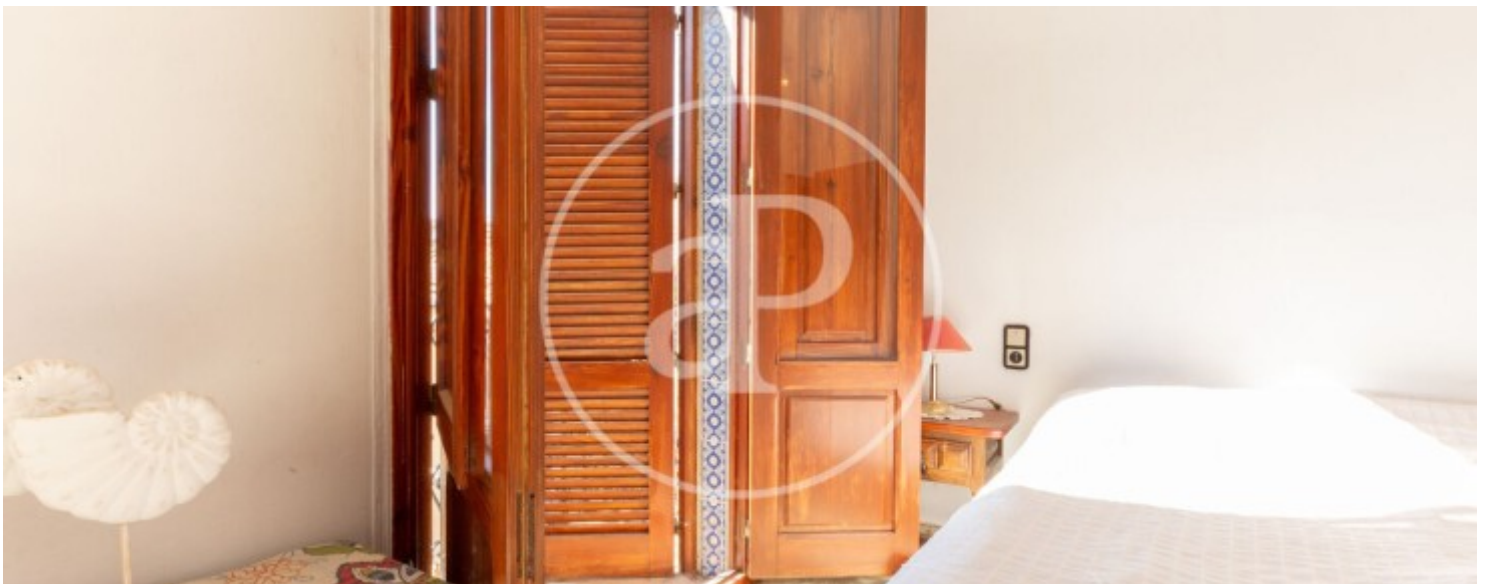
Calpe

REF. VV2506043



Calpe

REF. VV2506043



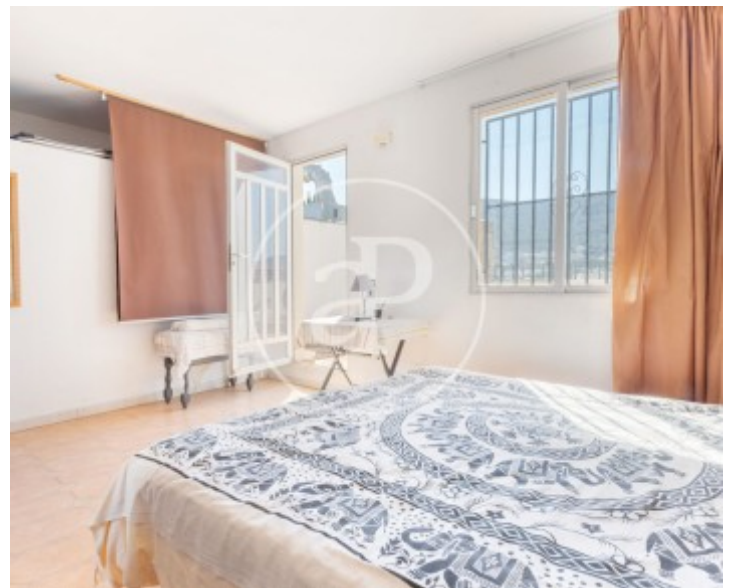


APROPERTIES
REAL ESTATE

Calle Mossen Femades 3, bajo dcha. Ed. Lauria
46002 Valencia
T. 96 128 59 65
www.aproperties.es

Calpe

REF. VV2506043



Calpe

REF. VV2506043



Los datos de cada inmueble no son parte de una oferta o contrato. No debe considerar exactos o factuales las declaraciones hechas por aProperties, verbalmente o por escrito, respecto del inmueble, el estado en que se encuentra o su valor. Las fotografías sólo muestran partes determinadas del inmueble tal y como eran en el momento que se tomaron. Las áreas, dimensiones y las distancias que se proporcionan sólo son aproximadas y deben ser comprobadas por el cliente. Las imágenes generadas por ordenador solo son una indicación de la posible apariencia del inmueble, y pueden cambiar en cualquier momento. La información respecto a un inmueble es susceptible de cambiar en cualquier momento.

Para **más información** o
para concertar una cita

apropertiesvalencia@aproperties.es
Tel: 96 128 59 65
www.aproperties.es