

Cumbres de Calicanto, Calicanto

REF. VV2510061

# Masia de lujo en venta en Torrent

## Características

Superficie

**1.154 m<sup>2</sup>**

Parcela

**21.000 m<sup>2</sup>**

Dormitorios

**5**

Baños

**5**

- ✓ Vistas
- ✓ Trastero
- ✓ Terraza
- ✓ Tiene parking
- ✓ Calefacción
- ✓ AACC
- ✓ Patio

Precio

**800.000 €**



**aProperties presenta esta exclusiva masía de lujo con instalaciones ecuestres profesionales, situada a solo 10 minutos de Montserrat.**

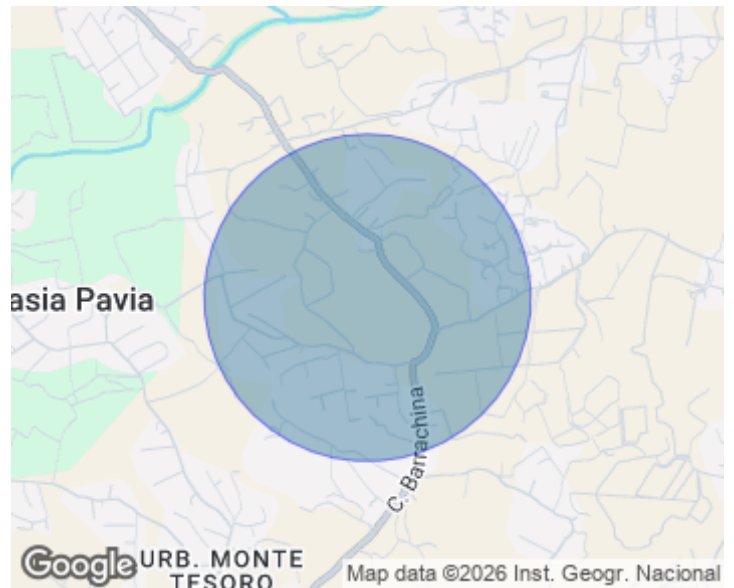
Es ideal como vivienda, alojamiento rural o centro de retiros. Ubicada en un entorno natural que ofrece paz y privacidad, esta extraordinaria propiedad combina confort, amplitud y un sinfín de posibilidades de uso profesional. Se trata de una finca multifuncional, perfecta tanto para fines residenciales como comerciales. La vivienda se distribuye en tres apartamentos independientes, lo que proporciona una gran flexibilidad de uso. Es ideal para familias numerosas, alquiler turístico, actividades profesionales,

eventos, retiros o como negocio de turismo rural. La vivienda principal, situada en la planta superior, dispone de un elegante salón-comedor de concepto abierto con chimenea integrada, una cocina moderna con isla central equipada con electrodomésticos de alta gama, grandes ventanales y acceso a una amplia terraza soleada. Cuenta con tres dormitorios dobles, uno de ellos con baño en suite, además de un segundo baño independiente. En la planta baja se encuentran dos unidades adicionales. Por un lado, un apartamento completamente independiente con cocina...

**Contacta con nosotros,**  
estaremos encantados de atenderte,  
para ofrecerte más detalles e información.

Cumbres de Calicanto, Calicanto

REF. VV2510061



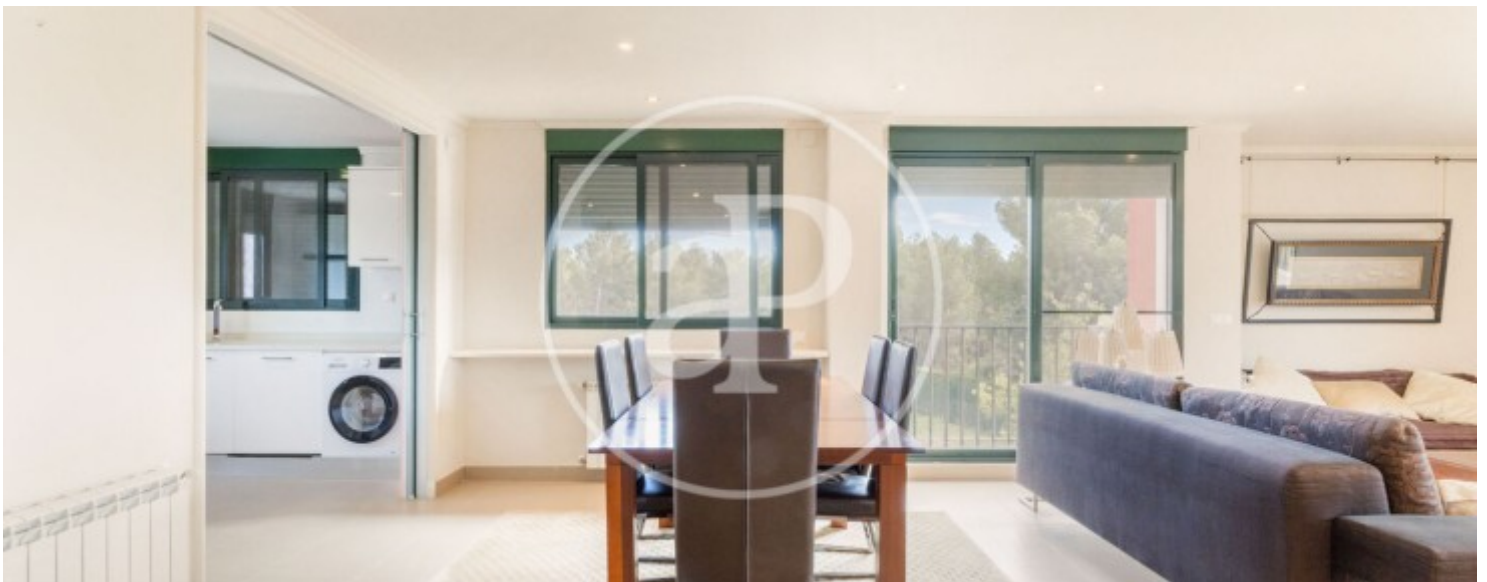
Cumbres de Calicanto, Calicanto

REF. VV2510061



Cumbres de Calicanto, Calicanto

REF. VV2510061



Cumbres de Calicanto, Calicanto

REF. VV2510061



Los datos de cada inmueble no son parte de una oferta o contrato. No debe considerar exactos o factuales las declaraciones hechas por aProperties, verbalmente o por escrito, respecto del inmueble, el estado en que se encuentra o su valor. Las fotografías sólo muestran partes determinadas del inmueble tal y como eran en el momento que se tomaron. Las áreas, dimensiones y las distancias que se proporcionan sólo son aproximadas y deben ser comprobadas por el cliente. Las imágenes generadas por ordenador solo son una indicación de la posible apariencia del inmueble, y pueden cambiar en cualquier momento. La información respecto a un inmueble es susceptible de cambiar en cualquier momento.

Para **más información** o  
para concertar una cita

[apropertiesvalencia@aproperties.es](mailto:apropertiesvalencia@aproperties.es)  
Tel: 96 128 59 65  
[www.aproperties.es](http://www.aproperties.es)