

Cumbres de Calicanto, Calicanto

REF. VV2512006

# Chalet independiente en venta Turis

## Características

Superficie

**161 m<sup>2</sup>**

Dormitorios

**3**

Baños

**2**

- ✓ Vistas
- ✓ Trastero
- ✓ Terraza
- ✓ Piscina
- ✓ Calefacción
- ✓ AACC
- ✓ Patio
- ✓ Tiene parking

Precio

**285.000 €**



**aProperties presenta este precioso chalet urbano independiente de una sola planta, reformado con ventanas de climalit y listo para entrar a vivir.**

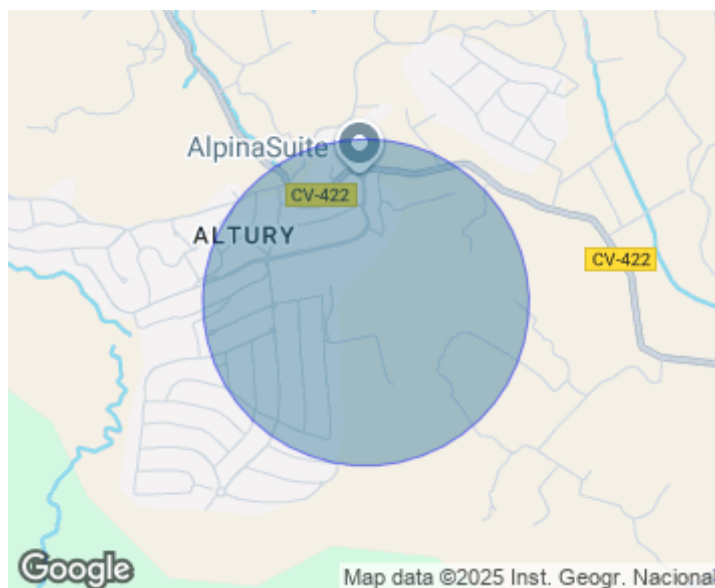
La vivienda cuenta con 3 habitaciones dobles, 2 baños completos, una cocina semiabierta totalmente equipada y un luminoso salón-comedor con acceso directo al exterior. En el exterior podrás disfrutar de un acogedor porche techado, ideal para comidas al aire libre o momentos de relax; una zona de parking; además de un jardín privado con una gran piscina, perfecta para refrescarse en verano. Dispone también de un trastero para almacenamiento adicional. La casa está equipada

con luz eléctrica con contador y agua. Ubicada en la urbanización Alturis y habitada todo el año, con vecinos residentes permanentes, la vivienda ofrece comodidad sin renunciar a la tranquilidad del entorno. Una vivienda cómoda, práctica y lista para disfrutar desde el primer día. Para más información o para concertar una visita, no dude en ponerse en contacto con nosotros. Estaremos encantados de atenderle.

**Contacta con nosotros,**  
estaremos encantados de atenderte,  
para ofrecerte más detalles e información.

Cumbres de Calicanto, Calicanto

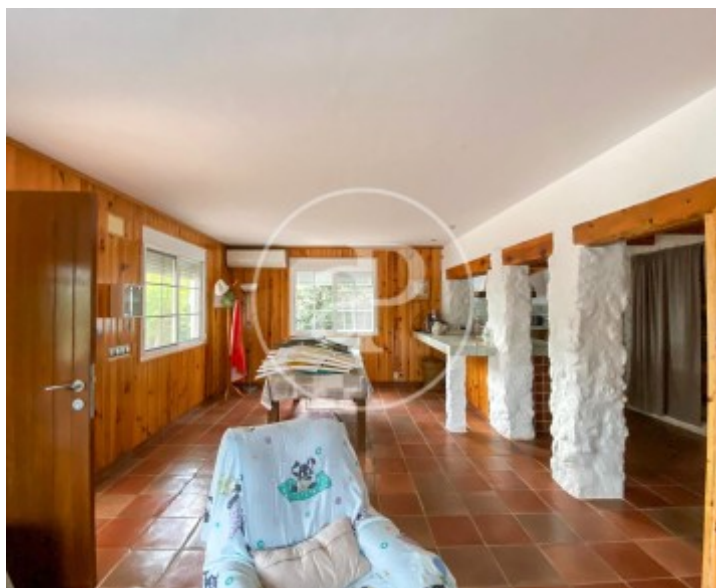
REF. VV2512006





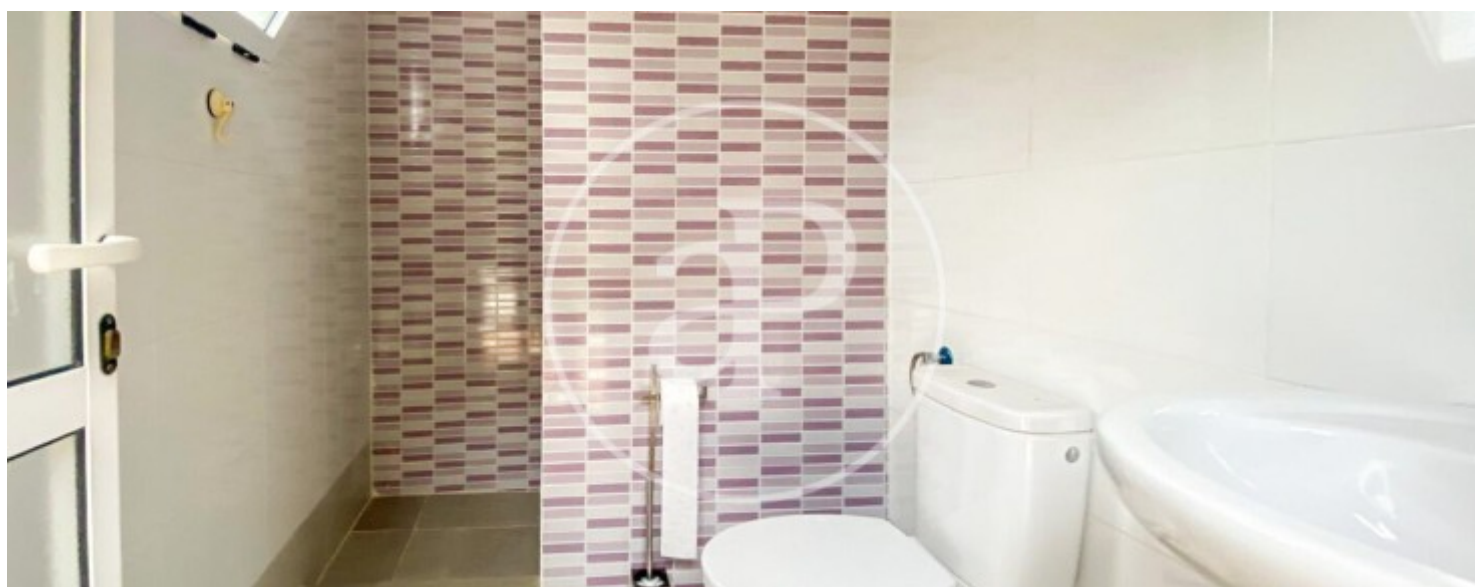
Cumbres de Calicanto, Calicanto

REF. VV2512006



Cumbres de Calicanto, Calicanto

REF. VV2512006





Cumbres de Calicanto, Calicanto

REF. VV2512006



Los datos de cada inmueble no son parte de una oferta o contrato. No debe considerar exactos o factuales las declaraciones hechas por aProperties, verbalmente o por escrito, respecto del inmueble, el estado en que se encuentra o su valor. Las fotografías sólo muestran partes determinadas del inmueble tal y como eran en el momento que se tomaron. Las áreas, dimensiones y las distancias que se proporcionan sólo son aproximadas y deben ser comprobadas por el cliente. Las imágenes generadas por ordenador solo son una indicación de la posible apariencia del inmueble, y pueden cambiar en cualquier momento. La información respecto a un inmueble es susceptible de cambiar en cualquier momento.

Para **más información** o  
para concertar una cita

[apropertiesvalencia@aproperties.es](mailto:apropertiesvalencia@aproperties.es)  
Tel: 96 128 59 65  
[www.aproperties.es](http://www.aproperties.es)