

Cumbres de Calicanto, Calicanto

REF. VV2511017

# Chalet de lujo en venta en Cumbres de Calicanto (Torrent)

## Características

Superficie

**1.447 m<sup>2</sup>**

Dormitorios

**10**

Baños

**9**

- ✓ Vistas
- ✓ Amueblado
- ✓ AACC
- ✓ Patio
- ✓ Gimnasio
- ✓ Tiene parking
- ✓ Calefacción
- ✓ Trastero
- ✓ Terraza
- ✓ Piscina
- ✓ Ascensor



Precio

**1.980.000 €**

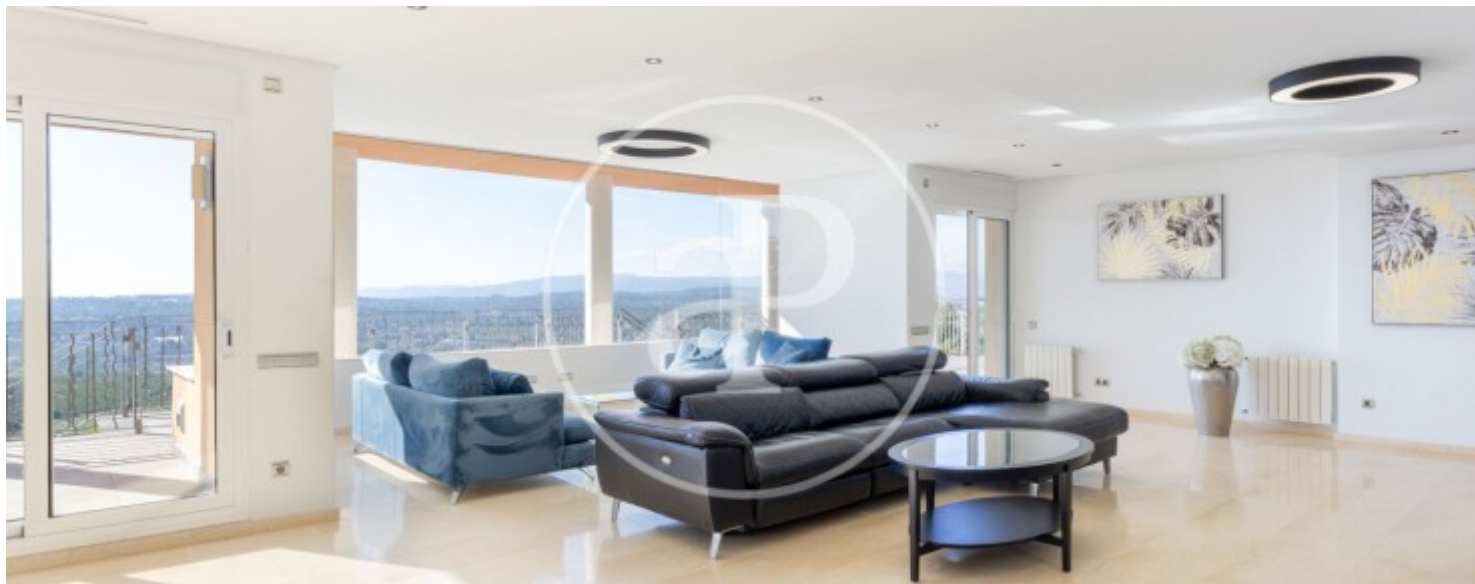
aProperties se complace en presentar este espectacular chalet en Cumbres de Calicanto (Torrent), con vistas abiertas a la Sierra Perenxisa, a solo 20 minutos del aeropuerto y 9 minutos del Colegio Internacional Levante. La vivienda, muy luminosa y orientada al sur, se distribuye en tres plantas más sótano, todas conectadas por ascensor. Dispone de salón-comedor con vistas panorámicas, amplia cocina con lavandería y salida al jardín, así como una zona independiente ideal para invitados o servicio, con dos dormitorios, baño y salón con cocina. En la planta superior se encuentra la suite principal, equipada con gimnasio, sauna, vestidor y baño con jacuzzi, además de dos dormitorios dobles con baño y vestidor. En la

planta ático, un espacio diáfano con baño y terraza-solárium. El sótano incluye garaje para más de diez coches, zona de gimnasio y oficinas, trasteros y espacios polivalentes. En el exterior, un entorno perfecto para disfrutar en familia: piscina infinity de agua salada con sistema sin cloro, pista de frontón, barbacoa, cenador y amplias zonas ajardinadas. Equipada con calefacción por conductos y aire acondicionado por splits en toda la casa. Todas las habitaciones son dobles y cuentan con armarios empotrados, escritorio y...

**Contacta con nosotros,**  
estaremos encantados de atenderte,  
para ofrecerte más detalles e información.

Cumbres de Calicanto, Calicanto

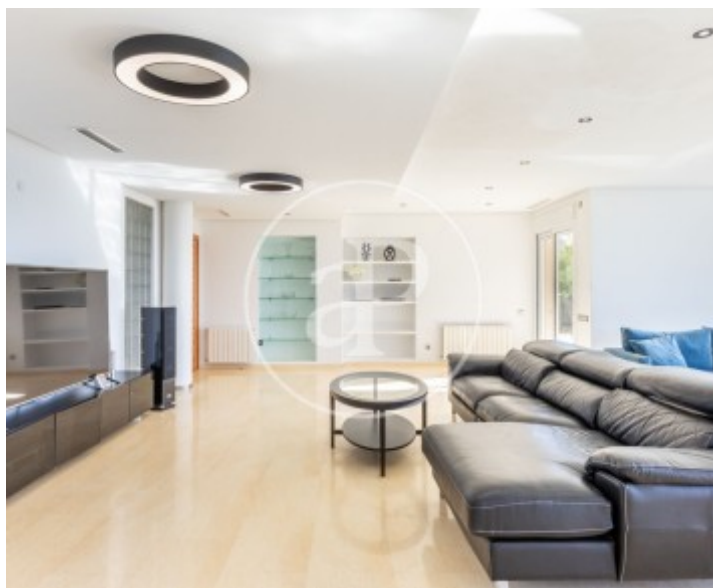
REF. VV2511017





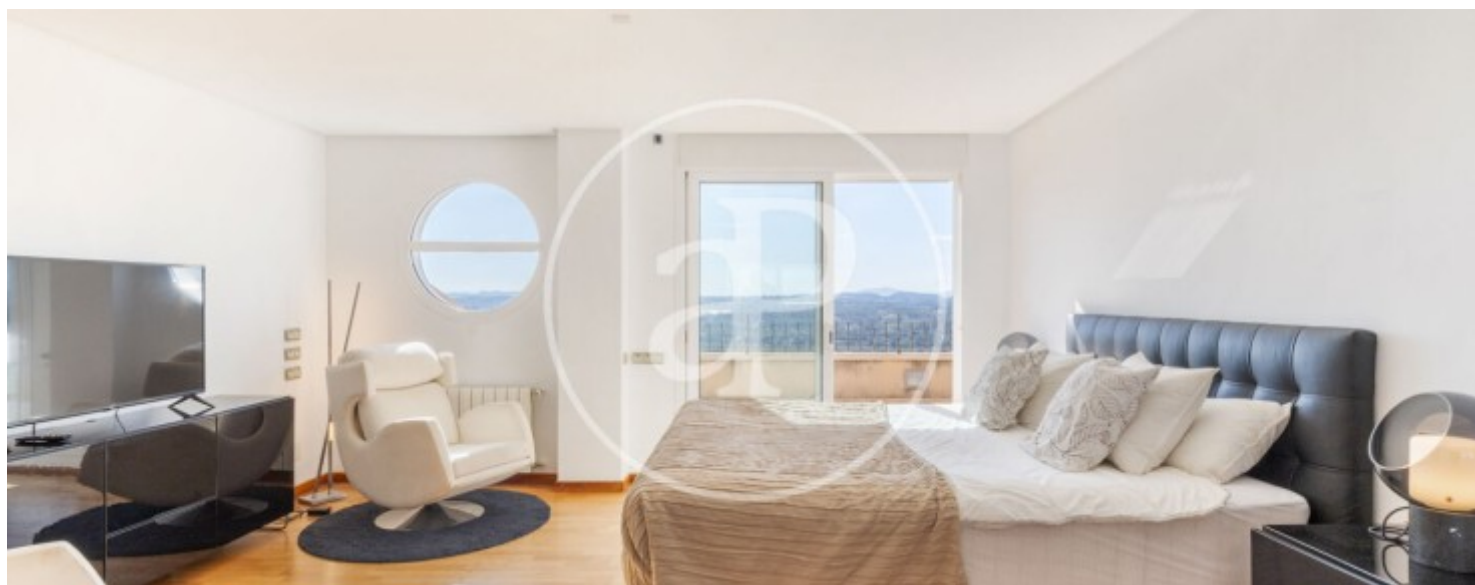
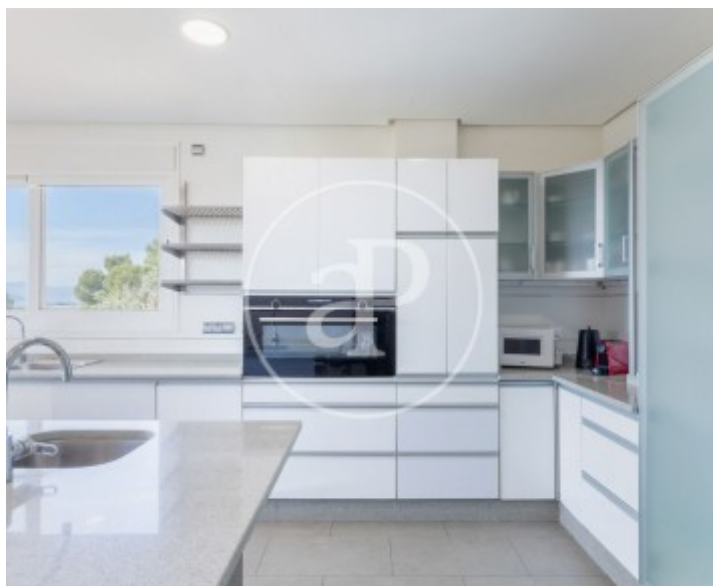
Cumbres de Calicanto, Calicanto

REF. VV2511017



Cumbres de Calicanto, Calicanto

REF. VV2511017





Cumbres de Calicanto, Calicanto

REF. VV2511017



Los datos de cada inmueble no son parte de una oferta o contrato. No debe considerar exactos o factuales las declaraciones hechas por aProperties, verbalmente o por escrito, respecto del inmueble, el estado en que se encuentra o su valor. Las fotografías sólo muestran partes determinadas del inmueble tal y como eran en el momento que se tomaron. Las áreas, dimensiones y las distancias que se proporcionan sólo son aproximadas y deben ser comprobadas por el cliente. Las imágenes generadas por ordenador solo son una indicación de la posible apariencia del inmueble, y pueden cambiar en cualquier momento. La información respecto a un inmueble es susceptible de cambiar en cualquier momento.

Para **más información** o  
para concertar una cita

[apropertiesvalencia@aproperties.es](mailto:apropertiesvalencia@aproperties.es)  
Tel: 96 128 59 65  
[www.aproperties.es](http://www.aproperties.es)