

Raya del Palancar - Guadamonte, Villanueva de la Cañada

REF. VMO2509006

Casa en venda amb terrassa a Raya del Palancar - Guadamonte (Villanueva de la Cañada)

Característiques

- ✓ Vistes
- ✓ AACC
- ✓ Pati
- ✓ Vigilància
- ✓ Té parking
- ✓ Calefacció
- ✓ Terrassa
- ✓ Piscina
- ✓ Conserge

Preu
1.290.000 €

Superfície
433 m²

Parcela
4.080 m²

Dormitoris
7

Banys
5



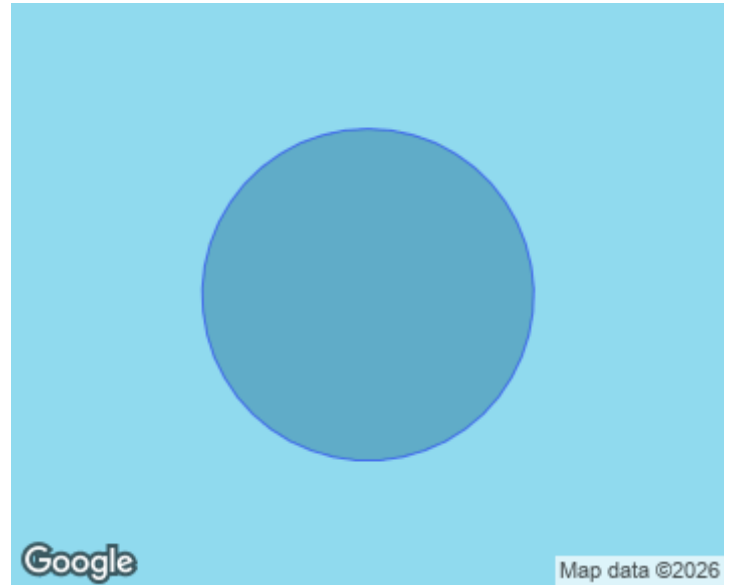
Casa de 433 m2 amb terrassa i vistes a la zona de Raya del Palancar - Guadamonte, Villanueva de la Cañada.L

a propietat disposa de 7 dormitoris, 4 banys, piscina, llar de foc, 2 places d'aparcament, aire condicionat, armaris encastats, bugaderia, balcó, pati posterior, calefacció i consergeria.

Contacta amb nosaltres,
estarem encantats d'atendre't,
per oferir-te més detalls i informació.

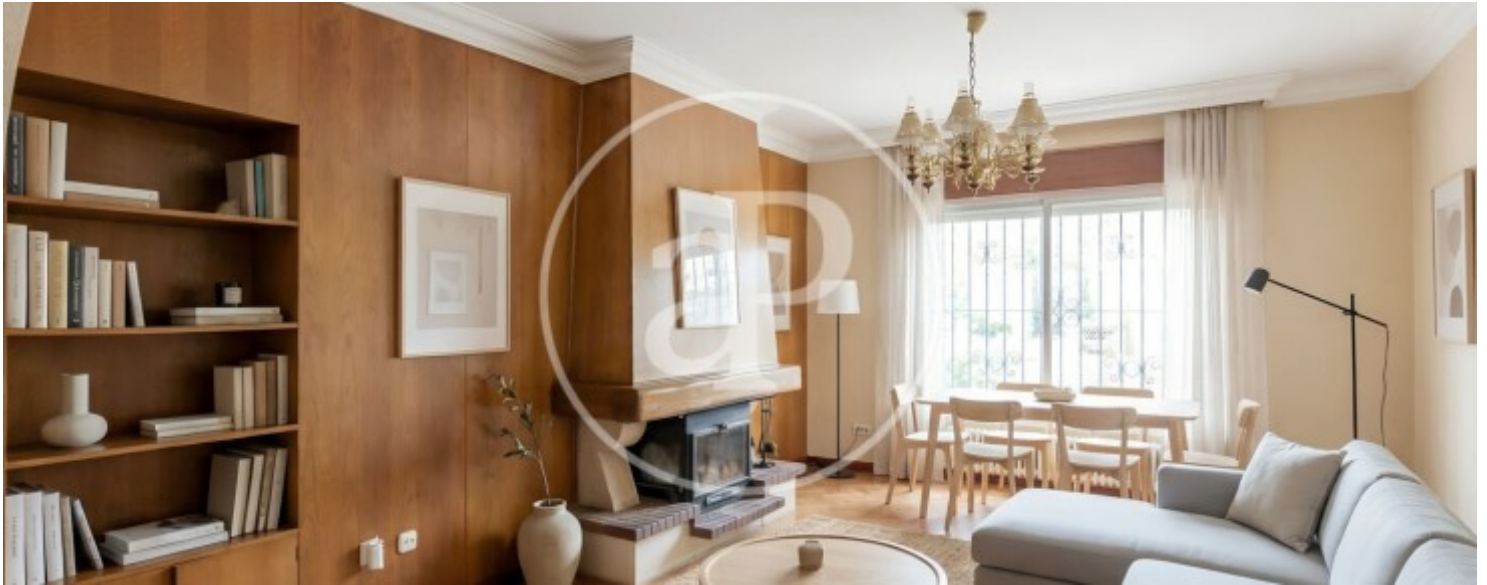
Raya del Palancar - Guadamonte, Villanueva de la Cañada

REF. VMO2509006



Raya del Palancar - Guadamonte, Villanueva de la Cañada

REF. VMO2509006



Raya del Palancar - Guadamonte, Villanueva de la Cañada

REF. VMO2509006



Raya del Palancar - Guadamonte, Villanueva de la Cañada

REF. VMO2509006



Les dades de cada immoble no són part d'una oferta o contracte. No s'ha de considerar exactes o factuais les declaracions fetes per aProperties, verbalment o per escrit, respecte de l'immoble, l'estat en què es troba o el seu valor. Les fotografies només mostren unes parts determinades de l'immoble tal com eren al moment que es van prendre. Les àrees, dimensions i les distàncies que es proporcionen només són aproximades i han de ser comprovades pel client. Les imatges generades pel l' ordinador solament són una indicació de la possible aparença de l'immoble, i poden canviar a qualsevol moment. La informació respecte a un immoble és susceptible de canviar a qualsevol moment.

Per **més informació** o
per concertar una cita

apropertiesmadrid@aproperties.es
Tel: 91 800 54 65
www.aproperties.es