

Portopetro, Santanyí

REF. APM2306039



Casa de lloguer moblada de quatre habitacions a Cala Mondragó

Característiques

Superfície

200 m²

Dormitoris

4

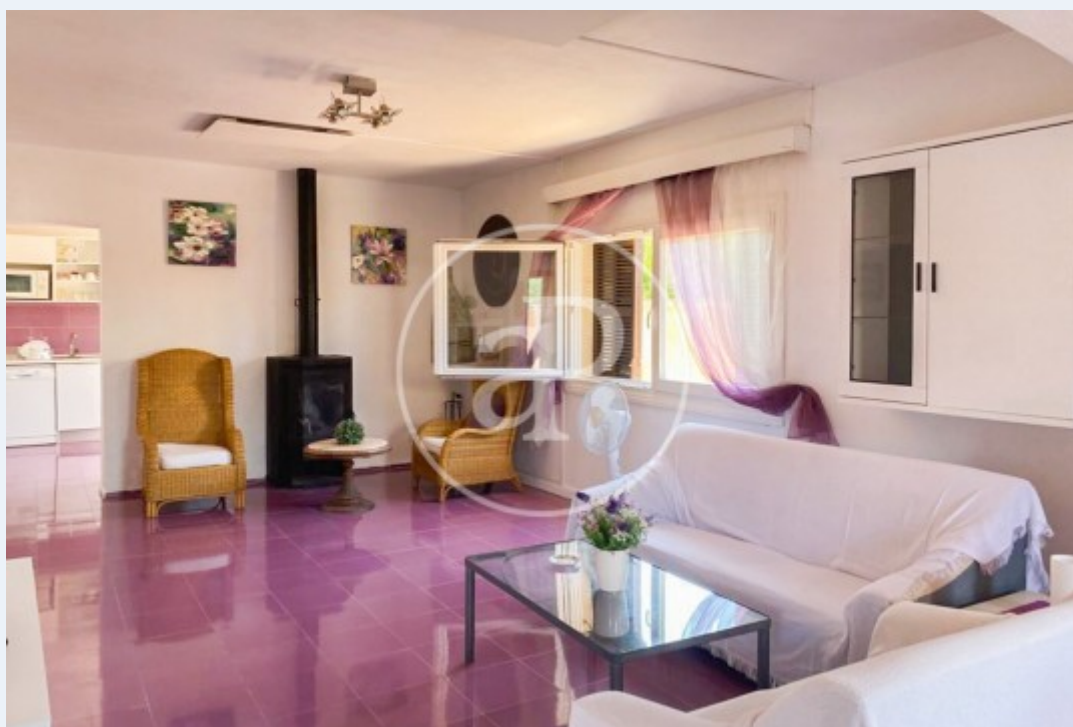
Bany

2

- ✓ Moblat
- ✓ Terrassa
- ✓ Pati
- ✓ Té parking

Preu

2.000 €



Preciosa casa unifamiliar de 190 m² de lloguer a la zona de Cala MONDRAGÓ, a tan sols cinc minuts de la platja de S'Amarador.

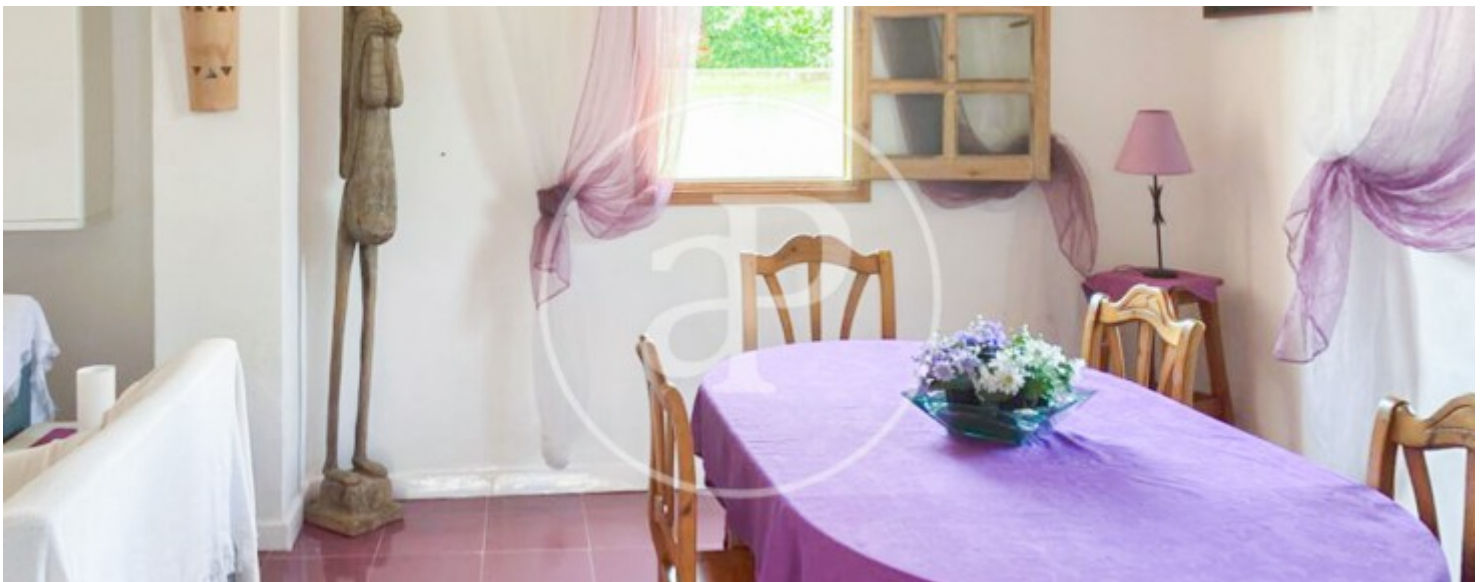
, al Parc natural de Mondragó ia 6 km del poble de Santanyí. També DISPONIBLE per a lloguer TEMPORAL (de 32 dies fins a 11 mesos). La casa està totalment moblada. Disposa de cuina completament moblada i equipada, menjador i saló amb llar de foc. Compta amb quatre habitacions dobles i dos banys, un d'ells en suite. A l'exterior tenim un gran porxo amb zona de menjador i àrea de descans, jardí de 500 m² i terrassa solàrium amb vistes a les

muntanyes. També està equipada amb calefacció i disposa de traster. T'imagines viure aquí? Esperem la teva trucada!

Contacta amb nosaltres,
estarem encantats d'atendre't,
per oferir-te més detalls i informació.

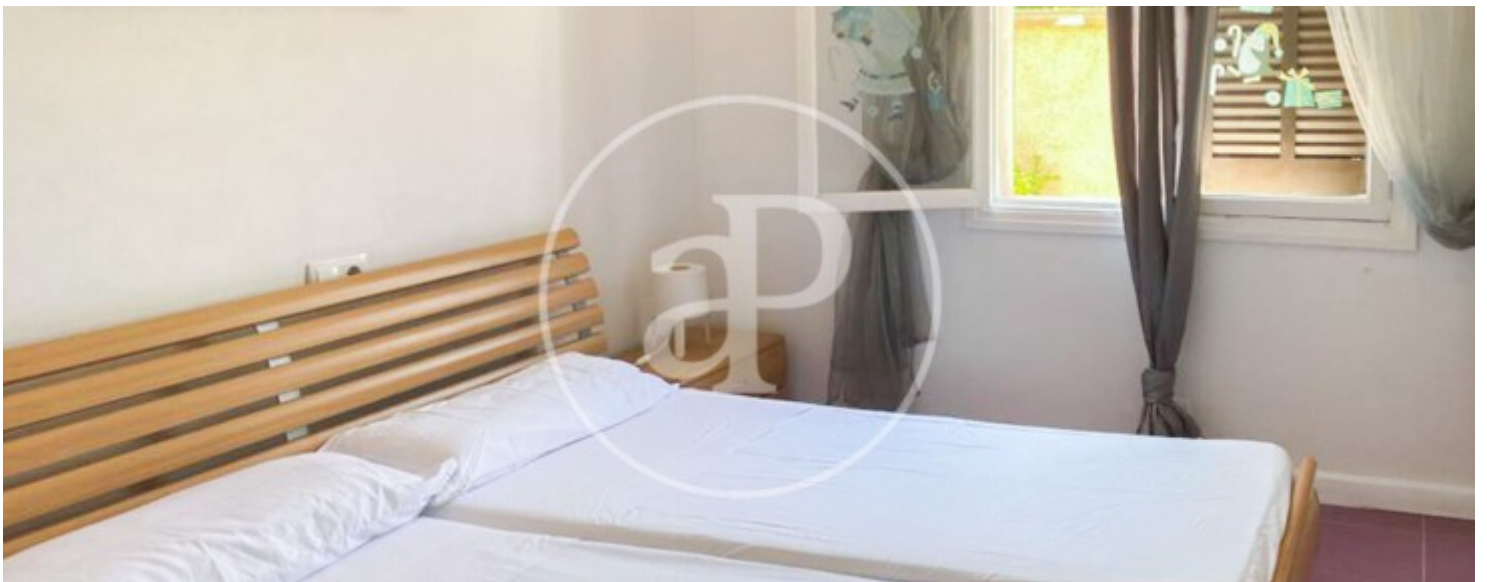
Portopetro, Santanyí

REF. APM2306039



Portopetro, Santanyí

REF. APM2306039



Portopetro, Santanyí

REF. APM2306039



Portopetro, Santanyí

REF. APM2306039



Les dades de cada immoble no són part d'una oferta o contracte. No s'ha de considerar exactes o factuais les declaracions fetes per aProperties, verbalment o per escrit, respecte de l'immoble, l'estat en què es troba o el seu valor. Les fotografies només mostren unes parts determinades de l'immoble tal com eren al moment que es van prendre. Les àrees, dimensions i les distàncies que es proporcionen només són aproximades i han de ser comprovades pel client. Les imatges generades pel l'ordinador solament són una indicació de la possible aparença de l'immoble, i poden canviar a qualsevol moment. La informació respecte a un immoble és susceptible de canviar a qualsevol moment.



Per més informació o
per concertar una cita

apropertiespalma@aproperties.es
Tel: 871 16 01 60
www.aproperties.es