

Parc Central - El Colomer, Sant Cugat del Vallès

REF. ASC1706008

Exclusiva casa adosada en El Colomer

Característiques

Superfície
300 m²

Dormitoris
4

Banys
3

- ✓ Vistes
- ✓ Moblat
- ✓ AACC
- ✓ Pati
- ✓ Té parking
- ✓ Calefacció
- ✓ Traster
- ✓ Terrassa
- ✓ Ascensor



Preu
2.990 €

Aquesta casa de 300m2 amb orientació sud disposa d'amplis espais i grans finestrals en un conjunt residencial exclusiu en El Colomer.

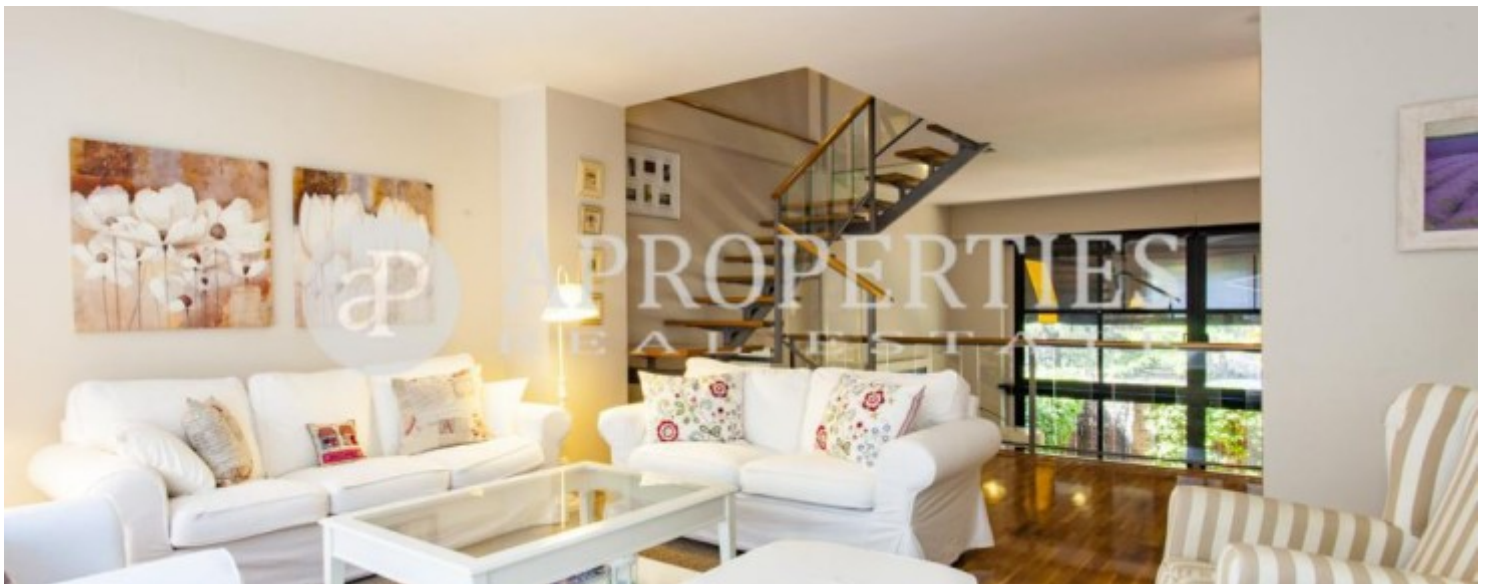
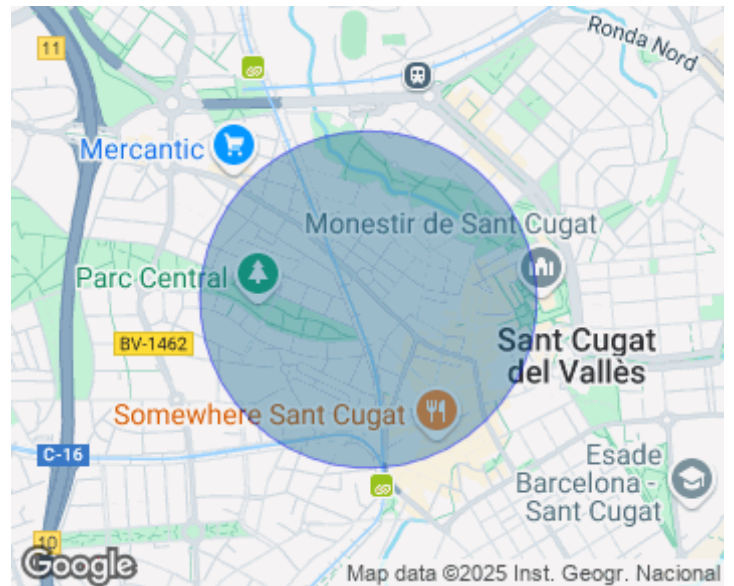
A través d'un coquet jardí d'entrada accedim a la planta principal on trobem una gran cuina office amb sortida a jardí una condícia de cortesia i un meravellós saló menjador acristalado, a dos nivells amb sostres de doble altura i amb sortida al jardí. Pujant les escales de fusta i cristall i a mig nivell trobem un segon saló obert al saló principal que gaudeix de moltíssima llum. En la primera planta o zona de nit tenim tres habitacions dobles, dues d'elles

amb sortida a balcon i que compàrten una cambra de bany, i la suite amb vestidor i cambra de bany completa. La segona planta és un ampli estudi abuhardillado amb sortida a terrassa solarium. La planta soterrani està composta per una sala polivalent, una habitació doble, una condícia i la zona d'aigües. La casa disposa de sòls de tarima de roure, armaris de paret, calefacció, alarma, ascensor i àmplia plaça de pàrquing. Sant Cugat és una població propera a Barcelona que conserva l'essència d'un...

Contacta amb nosaltres,
estarem encantats d'atendre't,
per oferir-te més detalls i informació.

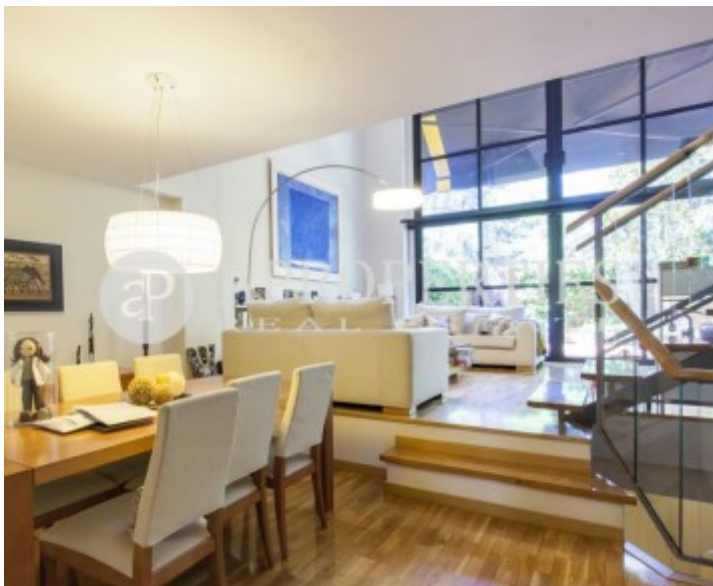
Parc Central - El Colomer, Sant Cugat del Vallès

REF. ASC1706008



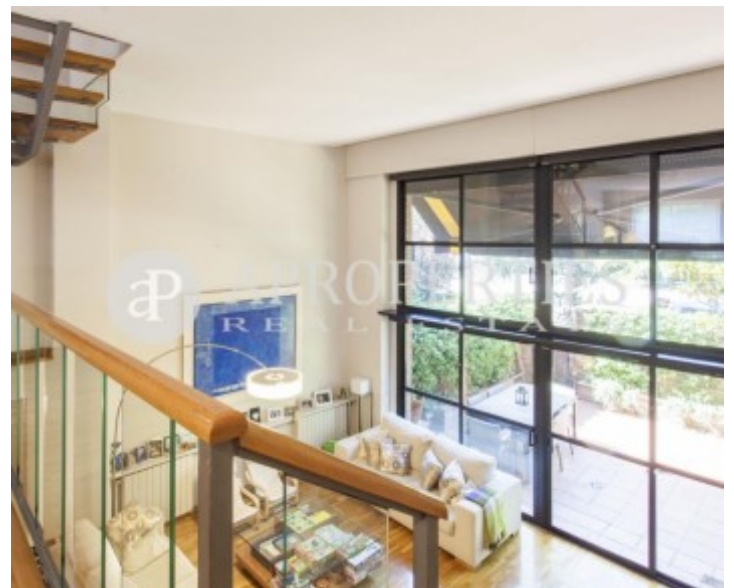
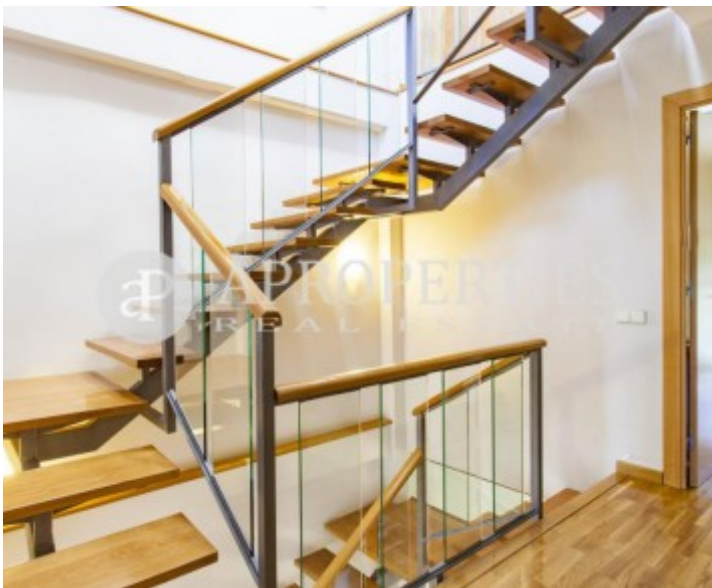
Parc Central - El Colomer, Sant Cugat del Vallès

REF. ASC1706008



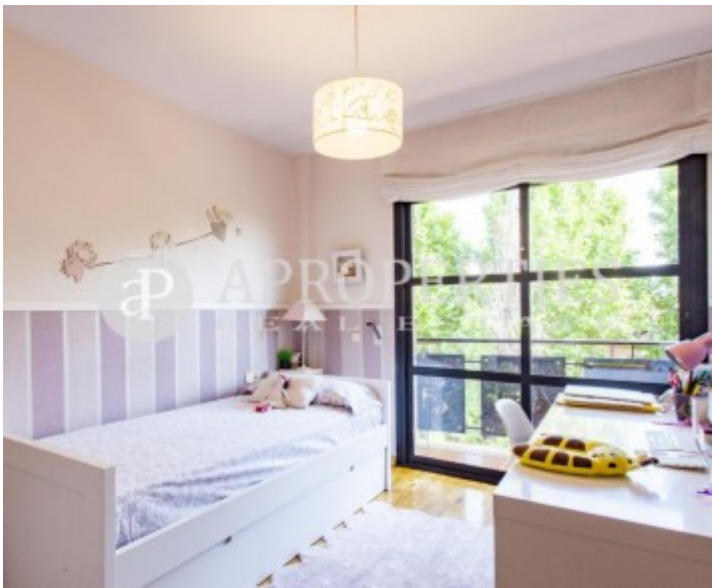
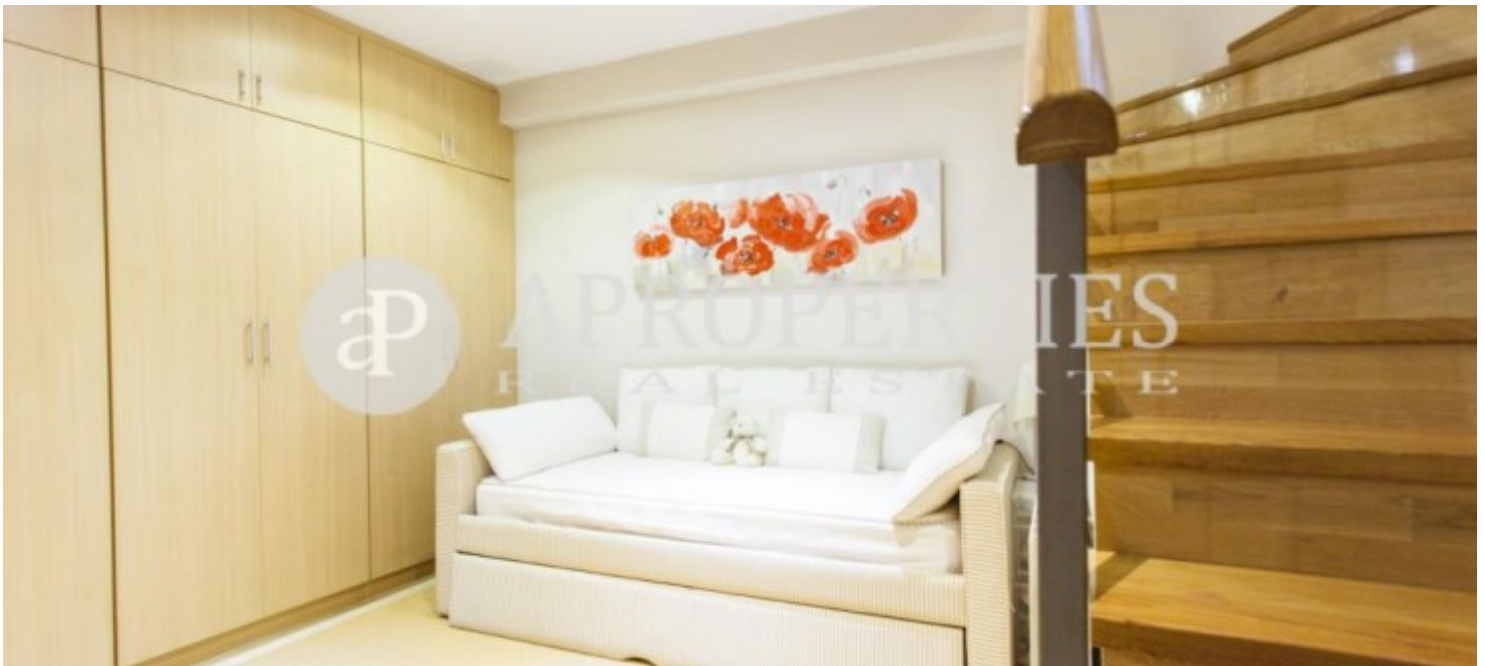
Parc Central - El Colomer, Sant Cugat del Vallès

REF. ASC1706008



Parc Central - El Colomer, Sant Cugat del Vallès

REF. ASC1706008



Les dades de cada immoble no són part d'una oferta o contracte. No s'ha de considerar exactes o factuais les declaracions fetes per aProperties, verbalment o per escrit, respecte de l'immoble, l'estat en què es troba o el seu valor. Les fotografies només mostren unes parts determinades de l'immoble tal com eren al moment que es van prendre. Les àrees, dimensions i les distàncies que es proporcionen només són aproximades i han de ser comprovades pel client. Les imatges generades pel l'ordinador solament són una indicació de la possible aparença de l'immoble, i poden canviar a qualsevol moment. La informació respecte a un immoble és susceptible de canviar a qualsevol moment.

Per **més informació** o
per concertar una cita

apropertiesbarcelona@aproperties.es
Tel: 93 528 89 08
www.aproperties.es